




313 mikroaaltotunnistin DALI kuormien automaattiseen ohjaukseen. Tunnistinta voidaan myös hallita 307 kauko-ohjaimella.


313 käytetään herkkää mikroaalto tunnistinta. Liikkeen tunnistus perustuu mikroaaltopulssin heijastumisen mittaamiseen liikkuvista kohteista.

Kun alueella ei havaita liikettä, kuorma sammuu valitun ajan kuluttua. Sammutusviive asetetaan Helvarin ohjelmointi ohjelmilla Designerilla tai Toolboxilla.

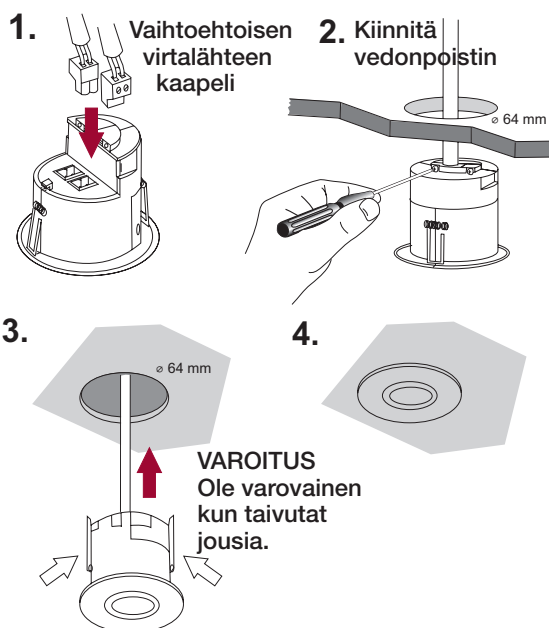
Toiminnot

- Tunnistusalueella tapahtuva liike mahdollistaa läsnäolo-ohjauksen.
- Ohjaukset ja asetukset määriteltävissä 307 infrapuna kauko-ohjaimelta (saatavana erikseen)
- LED merkkivalon välkyntä ilmaisee:

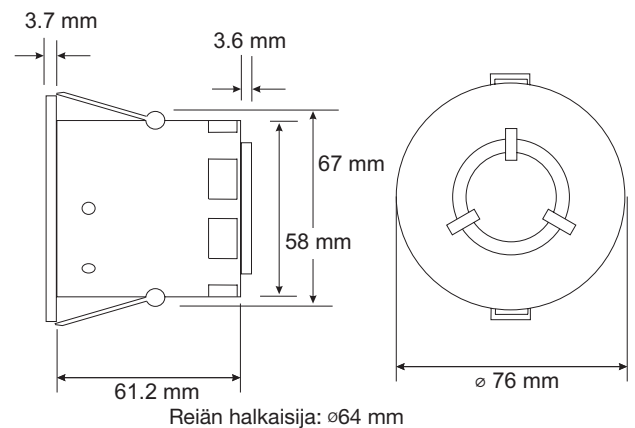
Herkkyden LED merkkivalo syttyy	 kun liike on havaittu
Asetus hyväksytty	
Tunnistin valittu	

 = Punainen merkkivalo

Asennus



Mitat



Asennusohjeet

- Asenna ilmaisinsiten, että tunnistusalue kattaa henkilöiden liikkeen.
- Älä sijoita 1 m lähemmäksi valaisimia, lämmittimiä tai tuulettimia.
- Älä kiinnitä liikkuvaan tai värisevään pintaan.
- Sijoita mahdollisimman kauas metalli kappaleista.
- Kuvien tunnistusalue perustuu 2.8 m asennuskorkeuteen.
- Matalampi asennus korkeus pienentää tunnistusalueetta.

Liitännät

Ulkoinen virtalähde/DALI: Irrotettava 2-napainen liitin
Johdinten koko: 0.5 mm² - 2.5 mm²
yksi- tai monisäikeinen

Syöttökaapelin tyyppi: Kaapeleiden tulee soveltua
verkkosähkölle

Sähköliitännät

Dali syöttö: 13 V - 22.5 V
DALI-virrankulutus*: 20 mA
Ulkoinen virtalähde: 12 V - 24 V, 0.5 W
(vaihtoehtoinen)

* HUOMAA: DALI virrankulutus on alle 2 mA kun laitetta syötetään
ulkoisella virtalähteellä.

Toiminta Taajuus

Taajuus: 5.8 GHz

Mekaaniset Tiedot

Mitat: Katso kaavio
Materiaali (kotelon): Syttymätön ABS
Pintakäsittely / Väri: Himmeä / Valkoinen
Paino: 90 g
IP-luokka: IP30

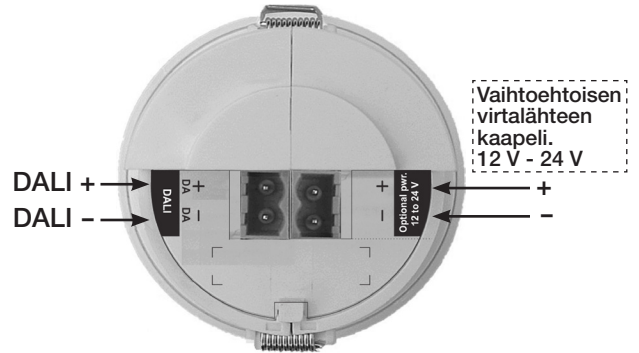
Toimintaympäristö

Ympäristön lämpötila: 0°C - 35°C
Säilytyslämpötila: -10°C - 70°C
Suhteellinen kosteus: 95% maksimi, ei tiivistymistä

Luokitukset ja standardit

EMC: 2004/108/EEC
Pienjännite direktiivi
(LVD): 2006/95/EEC
Ympäristösäädökset: Täyttää WEEE ja RoHS säädökset

Liitännät



Tunnistusalue

