

## Kalvotiiviste, IP 55

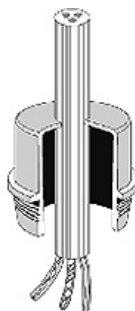
|   |  |   |
|---|--|---|
|  | <b>ESM 20   Snro 17 316 12</b>   |  |
|   | <ul style="list-style-type: none"> <li>• Kalvotiiviste</li> <li>• Metrisille aihioille M 20</li> </ul> |   |

- Kaapelin halkaisija Ø 6-13 mm
- Porausreikä Ø 20,5 mm
- Seinän paksuus 1,5-3,5 mm
- Sisä- ja ulkoasennukseen
- Ympäristölämpötila -25...+35°
- Hehkulankakoe IEC 60695-2-11: 750 °C
- Väri: harmaa, RAL 7035
- Kotelontiluokka: IP 55

|               |                              |
|---------------|------------------------------|
| Materiaali    | TPE (kestomuovi elastomeeri) |
| Paino         | 0,004 kg                     |
| Hehkulankakoe | SFS EN 60695-2-11 750°C      |

## Piirrokset

Mittapiirros



## käyttö- ja ympäristöolosuhteet

|                                      |  |
|--------------------------------------|--|
| Käyttöalue                           | Soveltuu sisä- ja ulkoasennukseen, sääsuojauks   |
| Ympäristölämpötila                   | Keskiarvo yli 24 tuntia + 35 °C<br>Enimmäisarvo + 40 °C<br>minimiarvo - 25 °C  |
| Palosuojauks sisäisen vian sattuessa | Standardien ja asetusten mukaiset määräykset sähkölaitteille<br>Vähimmäisvaatimukset<br>– SFS EN 60695-2-11:n mukainen hehkulankakoe:<br>– 650 °C koteloidille ja läpivienneille |
| palokäyttäytyminen                   | Hehkulankakoe SFS EN 60695-2-11: 750 °C<br>UL Subject 94: -<br>Vaikeasti syttyvä<br>itsestään sammuva  |
| Myrkyllisyys                         | halogeeniton<br>silikoniton<br>halogeeniton kaapeleiden ja eristettyjen johtimien tarkastuksen mukaisesti – kaasujen syövyttävyyks – standardin SFS EN 60754-2 mukainen          |
| ohje                                 | Materiaalien ominaisuudet näet teknisistä tiedoista.   |