

## FK-toimintakykyinen ja palonkestävä kestopuovirasia



### FK 1606 | Snro 16 082 27

- Jakorasia 1,5-6 mm<sup>2</sup>, Cu
- Liitäntärasia 1,5-6 mm<sup>2</sup>, Cu

IP  
65/66

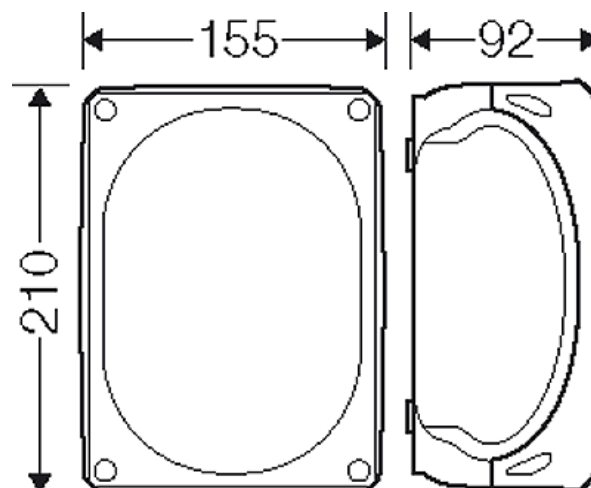
E30  
E60  
E90

PH120

- 5-napainen, johtimia per napa 12 x 1,5 mm<sup>2</sup> ML, 8 x 2,5 mm<sup>2</sup> ML, 6 x 4 mm<sup>2</sup> ML ja 4 x 6 mm<sup>2</sup> ML
- Yksi liitin, johtimia per napa 4 x 1,5 mm<sup>2</sup> ML tai 2 x 2,5 mm<sup>2</sup> ML ja PE-liitin
- Liittimien eriste korkealaatuista korkean lämpötilan keramiikkaa
- Toimituksessa mukana elastiset kalvotiivisteet: 3 x EDKF 32, kaapelin halkaisija Ø 8-23 mm, IP 65
- AKMF-holkkitiivisteillä kotelointiluokka IP 66, tilattava erikseen
- Toimintakyky on testattu DIN 4102 osa 12 mukaan yhdessä toimintakykyisten kaapeleiden kanssa
- Testattu Dätwylerin ja Eupen E30-E90 toimintakykyisten kaapeleiden kanssa. Katso palokoeraportti P-MPA-E-15-018. Voimassa: 08.08.2021. Lataa osoitteesta [www.hensel-electric.de](http://www.hensel-electric.de) > download tai tuotteen kohdalta [www.sahkonumerot.fi](http://www.sahkonumerot.fi)
- Testattu BS EN 50200 mukaisesti toimintakykyluokkaan PH 120 yhdessä vastaavien kaapeleiden kanssa, katso palokoeraportti, lataa osoitteesta [www.hensel.fi](http://www.hensel.fi) > download tai tuotteen kohdalta [www.sahkonumerot.fi](http://www.sahkonumerot.fi)
- Mukana toimitetut ruuvit soveltuvat betonille C20/C25, kalkkikivelle, tiilelle ja klinkkerille.
- Kuiviin, kosteisiin ja märkiin tiloihin sekä sisä- että ulkokäyttöön
- Väri: oranssi, RAL 2003

Nimellisjännite	U <sub>i</sub> = 400 V a.c./d.c.
Nimellisvirta:	41 A
Materiaali	Lasikuitu vahvistettu polykarbonaatti
Kiristysmomentti	2,0 Nm 0,5 Nm
Kotelointiluokka	IP 65
Kotelointiluokka	IP 66 (AKMF)
Korkeus:	155 mm
Leveys:	210 mm
Syvyys:	92 mm
Paino	1,08 kg
Vastaavuus	SFS EN 6000-556 SFS EN 60670-22 BS EN 50200

### Piirroksat



Mittapiirros

## FK-toimintakykyinen ja palonkestävä kestopuovirasia



**FK 1606 | Snro 16 082 27**

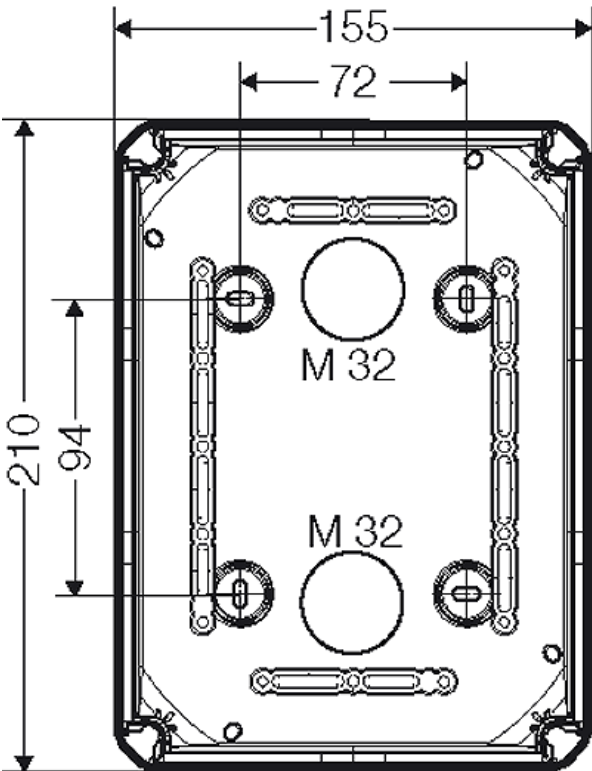
- Jakorasia 1,5-6 mm², Cu
- Liitántärasia 1,5-6 mm², Cu

IP  
65/66

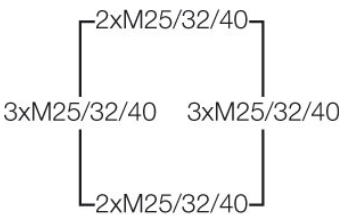
E30  
E60  
E90

PH120

Yksityiskohtaiset mitat



Kotelon seinät



### käyttö- ja ympäristöolosuhteet

Käyttöalue	Soveltuu sisä- ja ulkoasennukseen, sääsuojaus
Ympäristölämpötila	Keskiarvo yli 24 tuntia + 35 °C Enimmäisarvo + 40 °C minimiarvo - 25 °C
Ilman kosteus	50 % lämpötilassa 40 °C lyhyt aika 100 % lämpötilassa 25 °C
Mekaaninen kestävyys	IK09 (10 Joule)
Myrkyllisyys	silikoniton halogeeniton

## FK-toimintakykyinen ja palonkestävä kestopuovirasia



### FK 1606 | Snro 16 082 27

- Jakorasia 1,5-6 mm<sup>2</sup>, Cu
- Liitántärasia 1,5-6 mm<sup>2</sup>, Cu

IP  
65/66

E30  
E60  
E90

PH120

halogeeniton kaapeleiden ja eristettyjen johtimien tarkastuksen mukaisesti – kaasujen syövyttävyyys – standardin SFS EN 60754-2 mukainen