

# TUOTTEEN TEKNISET TIEDOT

## HO 54 W/840

LUMILUX T5 HO | Loisteputket T5, 16 mm, korkea valontuotto G5-kannalla



### SOVELLUSALUEET

- Teollisuus
- Julkiset rakennukset
- Toimistot
- Tunnelit, alikulut
- Pysäköintialueet
- Ulkosovellukset vain sopivissa valaisimissa

### TUOTE-EDUT

- Erinomainen valovirta
- Jopa 20 % taloudellisempi kuin LUMILUX T8
- Jopa 50 % pienempi tilavuus kuin vastaavissa T8-lampuissa

### TUOTTEEN OMINAISUUDET

- Erittäin hyvä valovirran alenemakerroin: 90 % lampun koko käyttöiän
- Pitkä keskimääräinen kestoikä: jopa 24 000 h (elektronisella QUICKTRONIC -ohjaimella)
- Hyvä värintoistoyhmä: 1B (R<sub>a</sub>: 80...89)
- Himmennettävissä



TEKNISET TIEDOT

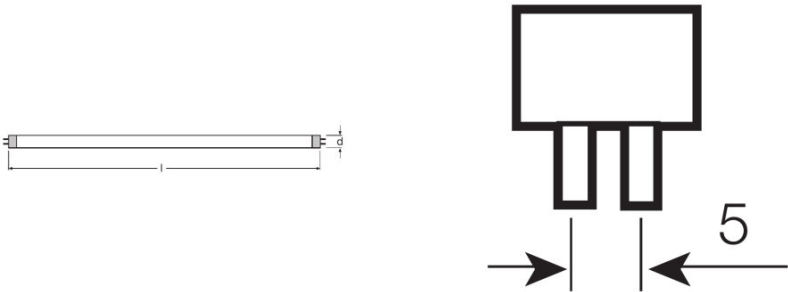
Sähkötekniset tiedot

Nimellisjännite	230 V
Nimellinen lampun valotehokkuus (ECG 25	82 lm/W
Rakenteellinen teho	54,10 W
Nimellisteho	54,00 W

Valonjakotiedot

Värintoistoindeksi Ra	≥80
Nimellinen valovirta	4450 lm
Valovirta 25 °C:ssa	4450 lm
Valovirta 35 °C:ssa	5000 lm
Valon väri	840
Väriämpötila	4000 K
Nimellinen valovirta	4450 lm
Valon väri (EN 12464-1 mukaan)	LUMILUX Cool White
Valovirran aleneman kerroin 2 000 h	0,95
Valovirran aleneman kerroin 4 000 h	0,93
Valovirran aleneman kerroin 6 000 h	0,92
Valovirran aleneman kerroin 8 000 h	0,90
Valovirran aleneman kerroin 12 000 h	0,90
Valovirran aleneman kerroin 16 000 h	0,90
Valovirran aleneman kerroin 20 000 h	0,89
Väriämpötila	4000 K
Valovirta	4450 lm
Värintoistoindeksi Ra	≥80

Mitat ja paino



Putken halkaisija	16 mm
-------------------	-------

Pituus	1149 mm
Pit. kantoineen ilman piikkejä/liitintä	1149,00 mm
Halkaisija	16,0 mm
Suurin halkaisija	16,0 mm

## Lämpötila- ja ympäristöolosuhteet

Suurin valovirta	35,0 °C
------------------	---------

## Elinikä

Hyötypolttoikä	19000 h <sup>1)</sup>
Elinikä	24000 h <sup>1)</sup>
Lampun eliniän kerroin 2 000 h	0,99
Lampun eliniän kerroin 4 000 h	0,99
Lampun eliniän kerroin 6 000 h	0,99
Lampun eliniän kerroin 8 000 h	0,99
Lampun eliniän kerroin, 12 000 h	0,99
Lampun eliniän kerroin 16 000 h	0,97
Lampun eliniän kerroin 20 000 h	0,85
Käyttötila LLMF/LSF	HF
Lampun nimellinen elinikä	24000 h
Lampun nimellinen elinikä	24000 h

<sup>1)</sup> ECG esilämmityksellä

## Tuotteen täydentävät tiedot

Kanta (normitettu)	G5
Elohopean määrä	1,9 mg
Sähkö- ja elektr. romudirektiivin kuvake	Kyllä
Huomautus vain tuotetasolla	Ainoastaan ECG käyttöön/Lamppu on suunniteltu valaisimen sisälämpötilalle 30...40 °C; paras valovirta saavutetaan lämpötilassa 35 °C

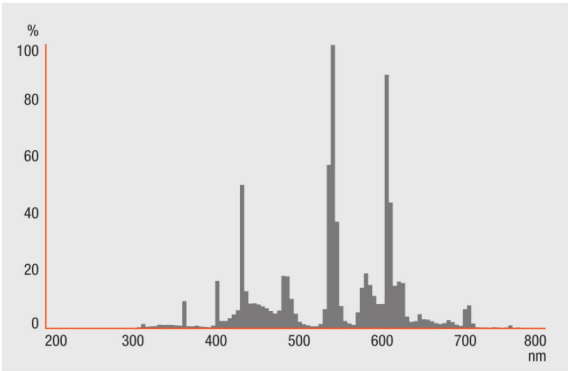
## Kapasiteetit

Himmennettävä	Kyllä
soveltuu sisäkäyttöön	Kyllä

## Sertifikaatit ja standardit

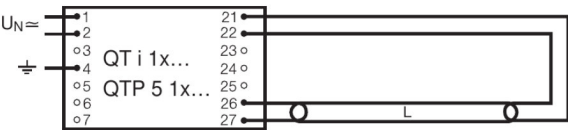
Energiankulutusluokka	A+
Energiankulutus	60 kWh/1000h

Valonjako

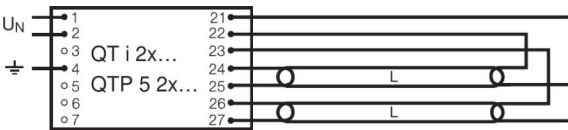


Säteilyn spektrinen jakauma

Kytkentäkaavio



Kytkentäkaavio



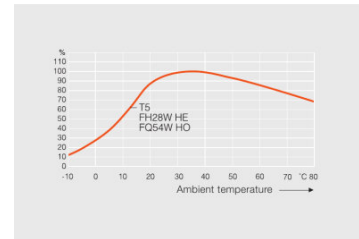
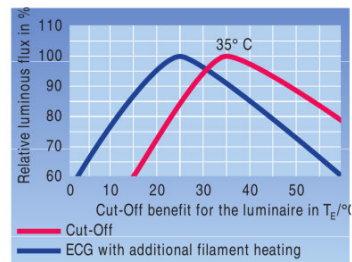
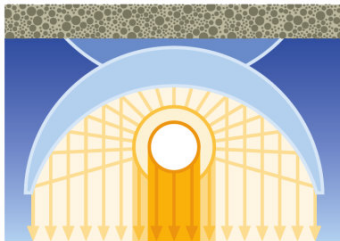
Kytkentäkaavio

## JÄRJESTELMÄTAKUU

OSRAM-järjestelmätakuu yhdessä elektronisten OSRAM-ohjainten kanssa

## TURVALLISUUSOHJEET

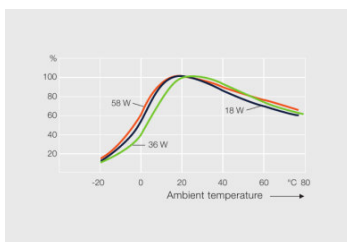
Siinä tapauksessa, että lamppu rikkoutuu: [www.ledvance.fi/rikkoutunut-lamppu](http://www.ledvance.fi/rikkoutunut-lamppu)



Muut tekniset piirrokset

Muut tekniset piirrokset

Muut tekniset piirrokset



Muut tekniset piirrokset

## LOGISTISET TIEDOT

Tuotekoodi	Pakkausyksikkö (kpl/yksikkö)	Mitat (pituus x leveys x korkeus)	Bruttopaino	Tilavuus
4050300453392	Pakkaamaton 1	1160 mm x 16 mm x 16 mm	108,00 g	0.30 dm <sup>3</sup>
4050300453408	Lähetyslaatikko 40	1200 mm x 83 mm x 194 mm	4713,00 g	19.32 dm <sup>3</sup>
4050300591582	Yksikköpakkaus 1	1170 mm x 19 mm x 21 mm	124,50 g	0.47 dm <sup>3</sup>
4050300591599	Lähetyslaatikko 20	1182 mm x 83 mm x 91 mm	2662,50 g	8.93 dm <sup>3</sup>

Mainittu tuotekoodi kertoo pienimmän tilattavissa olevan tuotemäärän. Yksi toimitusyksikkö voi sisältää yhden tai useampia tuotteita. Kun teet tilausta, ilmoita määräksi yksi tai useampi toimitusyksikkö.

---

#### KIRJALLISUUSTIEDOT

Katso lisätietoja järjestelmätakuusta sekä sen ehdoista osoitteesta

▶ [www.ledvance.com/system-guarantee](http://www.ledvance.com/system-guarantee)

---

#### VASTUUVAPAUTUSLAUSEKE

Tietoja voidaan muuttaa ilman eri ilmoitusta. Virheet ja puutteet ovat mahdollisia. Muista aina käyttää uusinta julkaisua.

LUMILUX T5 HO | Loisteputket T5, 16 mm, korkea valontuotto G5-kannalla

Tuotenimi	Elektronisen liitäntälaitteen tuotenimi	EAN-koodi	Nimellisvirta	Tehohäviö	Valovirta 35 °C:ssa	Valopisteiden lukumäärä
HO 54 W/840	QT-FIT 5/8 1x54-58	4008321873828	0.25 A	59.00 W	4450 lm	1
	QT-FIT 5/8 2x54-58	4008321873842	0.49 A	116.00 W	4450 lm	2
	QTi 1x28/54/35/49 GII	4008321383358	0.26 A	58.00 W	4450 lm	1
	QTi 1x28/54 DIM	4050300870588	0.26 A	58.80 W	4450 lm	1
	QTi 2x28/54/35/49 GII	4008321383419	0.51 A	115.00 W	4450 lm	2
	QTi 2x28/54 DIM	4050300870717	0.51 A	115.00 W	4450 lm	2
	QTi DALI 1x28/54 DIM	4050300870809	0.26 A	58.80 W	4450 lm	1
	QTi DALI 2x28/54 DIM	4050300870502	0.51 A	115.00 W	4450 lm	2
	QTP-OPTIMAL 1x54-58	4008321873729	0.26 A	54.00 W	4450 lm	1
	QTP-OPTIMAL 2x54-58	4008321880253	0.52 A	120.00 W	4450 lm	2