

# TUOTTEEN TEKNISET TIEDOT

## L 36 W/830

LUMILUX T8 | Loistepuket T8 (26 mm) G13-kannalla



### SOVELLUSALUEET

- Julkiset rakennukset
- Toimistovalistus
- Teollisuus
- Myymälät
- Supermarketit ja tavaratalot
- Katuvalistus
- Ulkosovellukset vain sopivissa valaisimissa

### TUOTE-EDUT

- Hyväksi havaittu lampputeknologia
- Hyvä taloudellisuus suuren tehokkuuden ansiosta
- Saatavilla monilla eri valoväreillä (2 700...8 000 K) useille sovelluksille

### TUOTTEEN OMINAISUUDET

- Erittäin hyvä valovirran alenemakerroin: 90 % lampun koko käyttöiän
- Hyvä värintoistoryhmä: 1B ( $R_a$ : 80...89)
- Himmennettävissä
- Huippulaatuiset kolmikaistaloisteaineet: LUMILUX



## TEKNISET TIEDOT

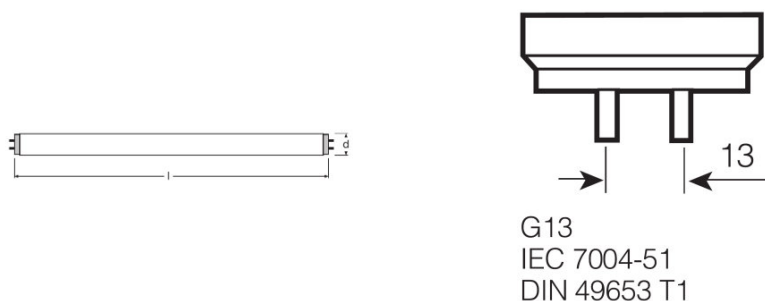
## Sähkötekniset tiedot

Nimellinen lampun valotehokkuus (ECG 25)	Under clarification by authority and standardization body
Rakenteellinen teho	36,00 W
Nimellisteho	36,00 W

## Valonjakotiedot

Nimellinen lampun valotehokkuus	93 lm/W
Värintoistoindeksi Ra	≥77
Nimellinen valovirta	3350 lm
Valovirta 25 °C:ssa	3350 lm
Valon väri	730
Värilämpötila	3000 K
Nimellinen valovirta	3350 lm
Valon väri (EN 12464-1 mukaan)	LUMILUX Warm White
Valovirran aleneman kerroin 2 000 h	0,96
Valovirran aleneman kerroin 4 000 h	0,94
Valovirran aleneman kerroin 6 000 h	0,93
Valovirran aleneman kerroin 8 000 h	0,91
Valovirran aleneman kerroin 12 000 h	0,91
Valovirran aleneman kerroin 16 000 h	0,90
Valovirran aleneman kerroin 20 000 h	0,89
Värilämpötila	3000 K
Valovirta	3350 lm
Värintoistoindeksi Ra	≥77

## Mitat ja paino



Putken halkaisija	26 mm
Pituus	1200 mm

Pit. kantoineen ilman piikkejä/liitintä	1200,00 mm
Halkaisija	26,0 mm
Suurin halkaisija	26,0 mm

## Lämpötila- ja ympäristöolosuhteet

Suurin valovirta	25,0 °C
------------------	---------

## Elinikä

Hyötypolttoikä	18000 h <sup>1)</sup>
Elinikä	20000 h <sup>1)</sup>
Lampun eliniän kerroin 2 000 h	0,99
Lampun eliniän kerroin 4 000 h	0,99
Lampun eliniän kerroin 6 000 h	0,99
Lampun eliniän kerroin 8 000 h	0,99
Lampun eliniän kerroin, 12 000 h	0,99
Lampun eliniän kerroin 16 000 h	0,90
Lampun eliniän kerroin 20 000 h	0,50
Käyttötila LLMF/LSF	HF
Lampun nimellinen elinikä	20000 h
Lampun nimellinen elinikä	20000 h

<sup>1)</sup> ECG esilämmityksellä

## Tuotteen täydentävät tiedot

Kanta (normitettu)	G13
Elohopean määrä	2,5 mg
Sähkö- ja elektr. romudirektiivin kuvake	Kyllä

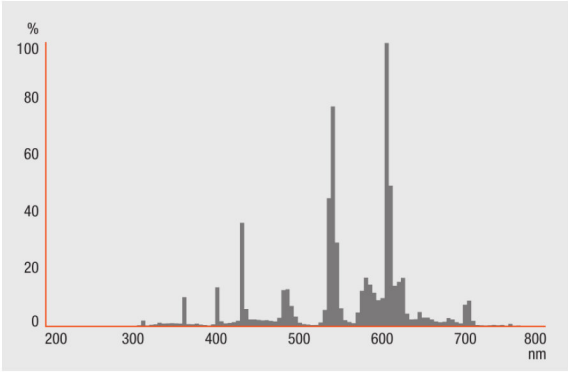
## Kapasiteetit

Himmennettävä	Kyllä
soveltuu sisäkäyttöön	Kyllä

## Sertifikaatit ja standardit

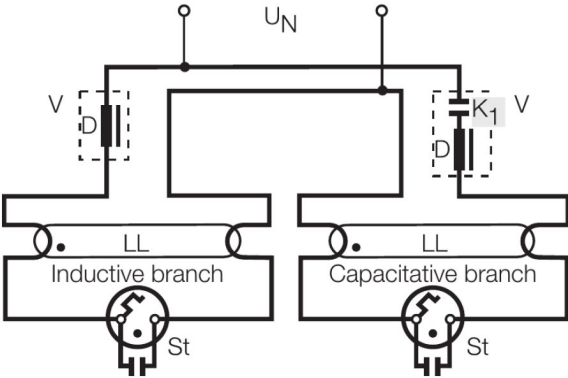
Energiankulutusluokka	A+
Energiankulutus	43 kWh/1000h

Valonjako



Säteilyn spektrinen jakauma

Kytkentäkaavio



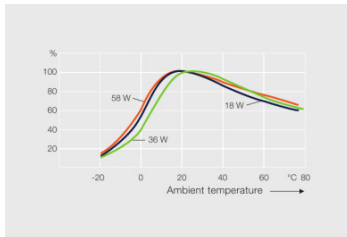
Kytkentäkaavio

## JÄRJESTELMÄTAKUU

OSRAM-järjestelmätakuu yhdessä elektronisten OSRAM-ohjainten kanssa

## TURVALLISUUSOHJEET

Siinä tapauksessa, että lamppu rikkoutuu: [www.ledvance.fi/rikkoutunut-lamppu](http://www.ledvance.fi/rikkoutunut-lamppu)



Muut tekniset piirrokset

## LOGISTISET TIEDOT

Tuotekoodi	Pakkausyksikkö (kpl/yksikkö)	Mitat (pituus x leveys x korkeus)	Bruttopaino	Tilavuus
4050300443324	Pakkaamaton 1	1213 mm x 24 mm x 27 mm	163,00 g	0.79 dm <sup>3</sup>
4050300443331	Lähetyslaatikko 30	1269 mm x 169 mm x 206 mm	5401,00 g	44.18 dm <sup>3</sup>
4050300517896	Yksikköpakkaus 1	1215 mm x 27 mm x 27 mm	202,00 g	0.89 dm <sup>3</sup>
4050300517902	Lähetyslaatikko 25	1242 mm x 142 mm x 145 mm	5450,00 g	25.57 dm <sup>3</sup>

Mainittu tuotekoodi kertoo pienimmän tilattavissa olevan tuotemäärän. Yksi toimitusyksikkö voi sisältää yhden tai useampia tuotteita. Kun teet tilausta, ilmoita määräksi yksi tai useampi toimitusyksikkö.

## KIRJALLISUUSTIEDOT

Katso lisätietoja järjestelmätakuusta sekä sen ehtoista osoitteesta

► [www.ledvance.com/system-guarantee](http://www.ledvance.com/system-guarantee)

## VASTUUVAPAUTUSLAUSEKE

Tietoja voidaan muuttaa ilman eri ilmoitusta. Virheet ja puutteet ovat mahdollisia. Muista aina käyttää uusinta julkaisua.

## LUMILUX T8 | Loistepuket T8 (26 mm) G13-kannalla

Tuotenimi	Elektronisen liitäntälaitteen tuotenimi	EAN-koodi	Nimellisvirta	Tehohäviö	Valovirta 35 °C:ssa	Valopisteiden lukumäärä
L 36 W/830	QT 1x36 DIM	4008321645623	0.16 A	36.00 W	3350 lm	1
	QT 2x36 DIM	4008321645838	0.32 A	72.40 W	3350 lm	2
	QT-FIT 5/8 1x18-39	4008321873927	0.16 A	37.00 W	3200 lm	1
	QT-FIT 5/8 2x18-39	4008321873903	0.31 A	70.00 W	3200 lm	2
	QT-FIT8 1x36	4008321294203	0.16 A	36.00 W	3200 lm	1
	QT-FIT8 2x36	4008321294265	0.32 A	71.00 W	3200 lm	2
	QTi 1x14/24/21/39 GII	4008321383334	0.09 A	35.00 W	3350 lm	1
	QTi 2x14/24/21/39 GII	4008321383396	0.31 A	70.00 W	3200 lm	2
	QTi DALI 1x36 DIM	4050300870427	0.16 A	36.00 W	2700 lm	1
	QTi DALI 2x36 DIM	4050300870885	0.30 A	69.00 W	2700 lm	2
	QT-M 2x26-42/220-240 S	4008321110022	0.30 A	70.00 W	3200 lm	2
	QTP-DL 1x36-40	4008321117908	0.17 A	38.00 W	3400 lm	1
	QTP-DL 2x36-40	4008321117922	0.35 A	80.50 W	3400 lm	2
	QTP-M 1x26-42	4008321329134	0.16 A	35.00 W	3350 lm	1
	QTP-OPTIMAL 1x18-40	4008321873743	0.16 A	36.00 W	3200 lm	1
	QTP-OPTIMAL 2x18-40	4008321873767	0.30 A	71.00 W	3200 lm	2
	QTz8 1x36	4008321863287	0.16 A	36.00 W	3200 lm	1
	QTz8 2x36	4008321863324	0.32 A	71.00 W	3200 lm	2