

TUOTTEEN TEKNISET TIEDOT

DL UGR19 PFM DN195 21 W 840 WT IP54

DOWNLIGHT UGR19 | Alasvalot matalalla kiusahäikäisyllä, soveltuvat toimistokäyttöön



SOVELLUSALUEET

- Soveltuu toimistoihin, erityisesti tiloihin joissa työskennellään näyttöpäätteellä
- Korvaa suoraan pienloistelampulla varustetut valaisimet
- Sisäänkäynnit / eteiset
- Kylpyhuoneet, keittiöt ja katetut ulkoalueet
- Yleisvalaistus

TUOTE-EDUT

- Hyvä häikäisyn suojaus (UGR 19) ja jopa 30 °:een kiusahäikäisykulma miellyttävään sisätila valaistukseen
- DALI 2.0 IoT -tehonlähde toimitetaan esiasennettuna jokaisen valaisimelle soveltuvalla mA-arvolla (DALI-versio)
- Soveltuu käytettäväksi pölyisissä ja kosteissa paikoissa korkean IP-luokituksen ansiosta

TUOTTEEN OMINAISUUDET

- Saatavilla kaksi versiota: päälle/pois malli sekä DALI 2.0 IoT -malli
- Materiaali: Kirkkaaksi kiillotettu alumiini heijastin
- Kotelointiluokka: IP54 (huoneen puoli)/ IP20 (yläpuolelta)
- Koteloitu työntöliitin työkaluttomaan asennukseen
- Läpijohto mahdollinen



TEKNISET TIEDOT

Sähkötekniset tiedot

Nimellisteho	21,00 W
Toimintatapa	External LED driver
Nimellisjännite	220...240 V
Tehokerroin λ	$\geq 0,90$
Verkkotaajuus	50/60 Hz
Max. Määrä valaisimia per ryhmä B16 A	120
Max. Määrä valaisimia per ryhmä C10 A	80
Max. Määrä valaisimia per ryhmä C16 A	120
IP kytkentävirtapiikki	30 A
Täysin tasainen valontuotto	< 20 %
Käynnistysvirran aika T_{h50}	200 μ s

Valaisimen ohjauslaitteen tiedot

Välkkymätön	Kyllä
ECG - Length	114 mm
ECG - Width	45 mm
Ouput current	700 mA
ECG - Output ripple current	<10 %

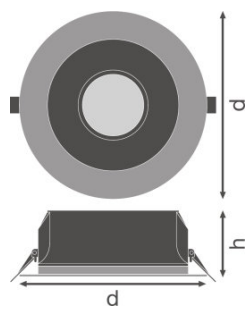
Valonjakotiedot

Väriämpötila	4000 K
Valovirta	2520 lm
Valotehokkuus	120 lm/W
Värialaatu (SDMC)	≤ 5 sdc
Valon väri (EN 12464-1 mukaan)	Kylmä valkoinen
Värintoistoindeksi Ra	≥ 80

Valaistustekniset tiedot

Säteilykulma	65,00 °
UGR lateral	<19
UGR longitudinal	<19

Mitat ja paino



Halkaisija	220,0 mm
Korkeus	82,0 mm
Tuotteen paino	900,00 g
Asennusreiän halkaisija	195.0 mm

Väri ja materiaalit

Rungon materiaali	Aluminum
Tuotteen väri	White
Rungon väri	White
Suojuksen materiaali	POLYCARBONATE (PC)
Valonlähteen pintamateriaali	Polycarbonate

Lämpötila- ja ympäristöolosuhteet

Ympäristön lämpötila-alue	-20...+45 °C
---------------------------	--------------

Elinikä

Kytkenäjaksojen määrä	100000
Elinikä L70/B50 @ 25 °C	70000 h
Elinikä L80/B10 @ 25 °C	60000 h
Elinikä L90/B10 @ 25 °C	40000 h

Tuotteen täydentävät tiedot

Asennustyyppi	Recessed
Asennuspaikka	Kattoon
Recommended control gear	OSRAM OTI DALI 50/220-240/1A4 NFC
Välkkymätön	Kyllä
Huomautus vain tuotetasolla	Available from September 2020

Kapasiteetit

Himmennettävä	Ei
Liitântätapa	SCREWLESS TERMINAL
Led-moduuli vaihdettavissa	Ei vaihdettavissa

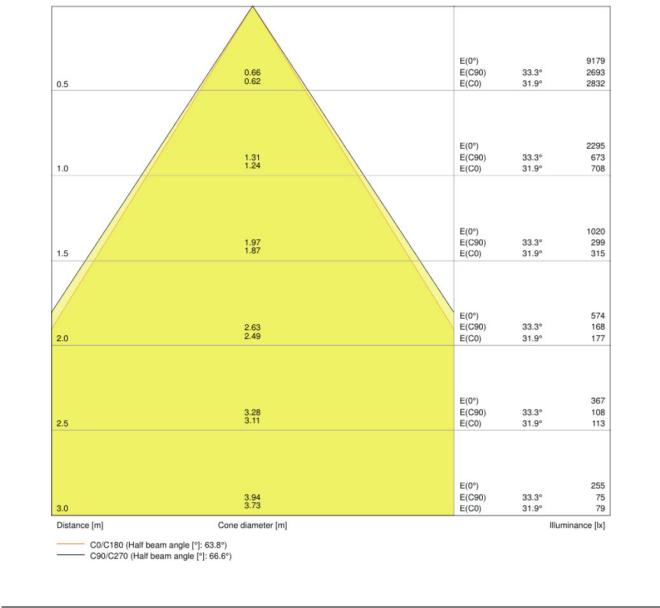
Sertifikaatit ja standardit

IK-luokka (iskunkestävyys)	IK03
IEC 60695-2-12 mukainen hehkulankatesti	650 °C
Fotometrinen turvallisuusryhmä EN62778	RG 1
Fotometrinen turvallisuusryhmä EN62471	RG 0
Suojausluokka	II
Suojaustapa	IP54/IP20
Standardit	CE/CB/ENEC/TÜV SÜD/EAC/RoHS

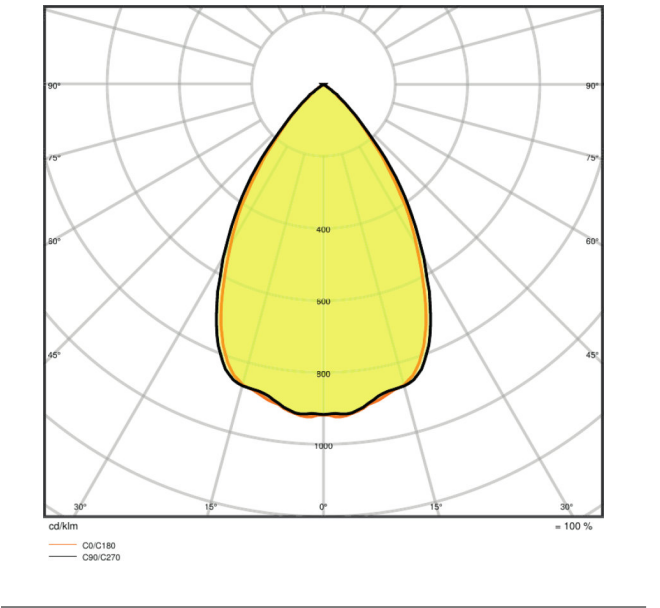
Logistiset tiedot

Varastointilämpötila	-40...+70 °C
----------------------	--------------

Valonjako



LDC typ cone



LDC typ polar

TEKNISET VARUSTEET

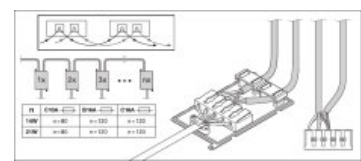
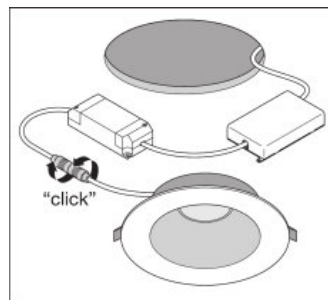
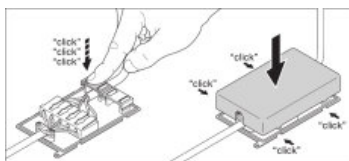
- Sisältää ulkoisen ohjauslaitteen

LOGISTISET TIEDOT

Tuotekoodi	Pakkausyksikkö (kpl/yksikkö)	Mitat (pituus x leveys x korkeus)	Bruttopaino	Tilavuus
4058075459274	Yksikköpakkaus 1	262 mm x 108 mm x 266 mm	1197,00 g	7.53 dm ³
4058075459281	Lähetyslaatikko 16	545 mm x 452 mm x 563 mm	20749,00 g	138.69 dm ³

Mainittu tuotekoodi kertoo pienimmän tilattavissa olevan tuotemäärän. Yksi toimitusyksikkö voi sisältää yhden tai useampia tuotteita. Kun teet tilausta, ilmoita määräksi yksi tai useampi toimitusyksikkö.

ADDITIONAL CATALOG INFORMATION



VASTUUVAPAUTUSLAUSEKE

- Tietoja voidaan muuttaa ilman eri ilmoitusta. Virheet ja puutteet ovat mahdollisia. Muista aina käyttää uusinta julkaisua.