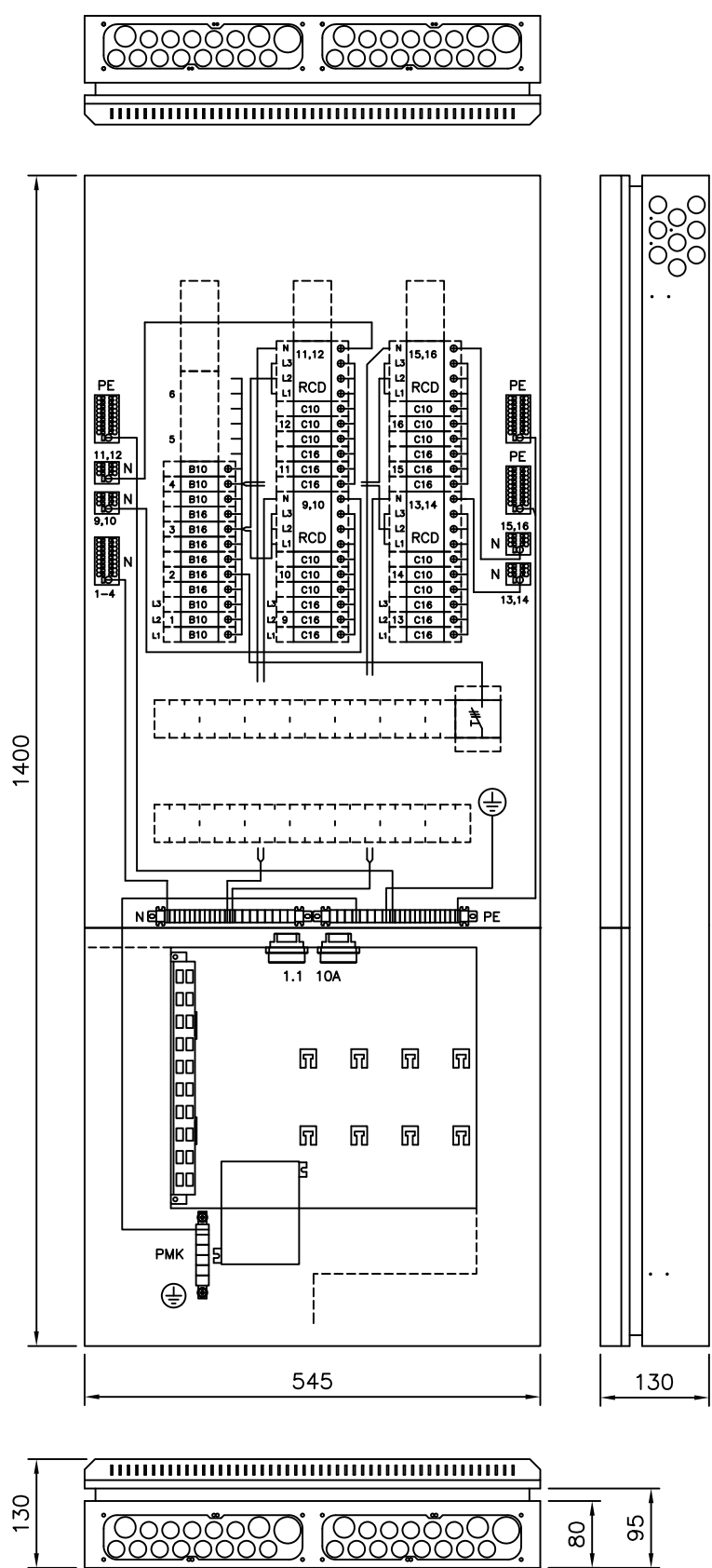


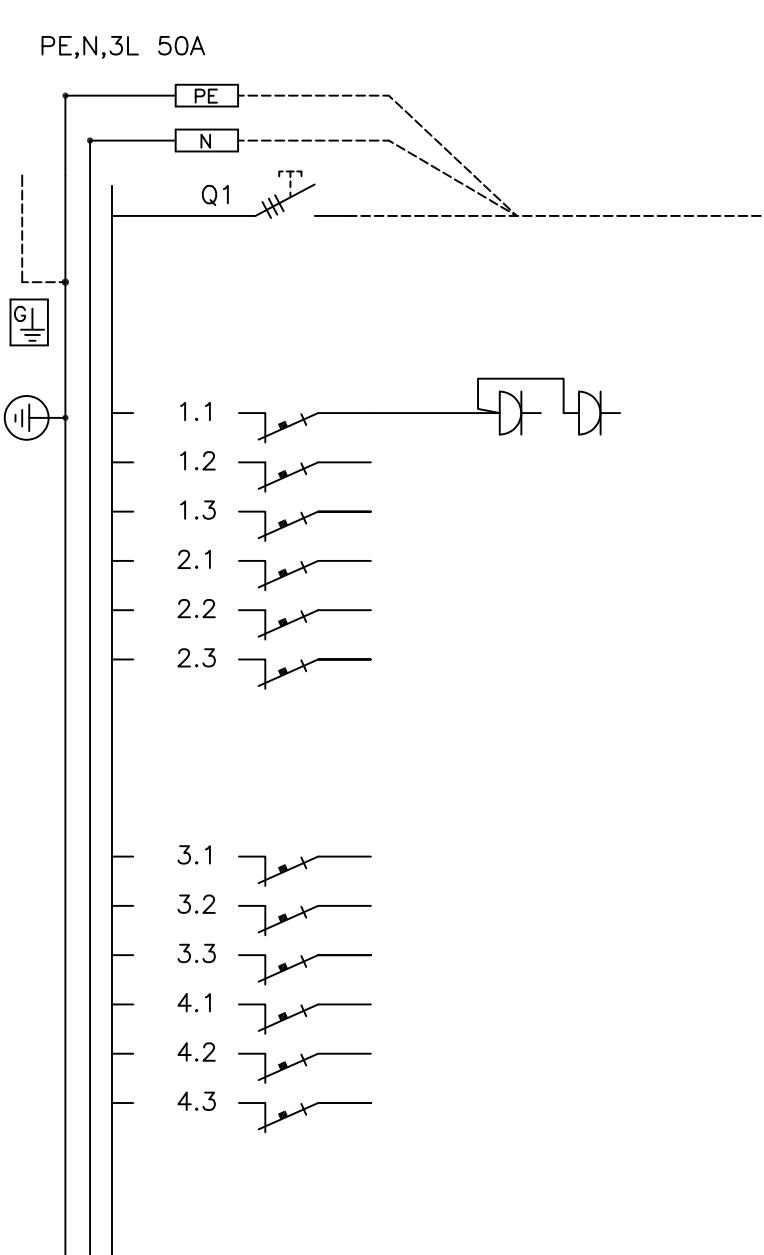
Keskuksen mitoitusarvot EN 61 439-1 ja EN 61 439-3			
Tyyppi	ESSV 345.36-RJ		
SSTL nro	3300313		
EAN nro	6418677670589		
Nimellisvirta	I_{nA}	50	A
Nimellisjännite	$U_n (=U_i)$	400	V
Koteloituiluokka	IP20C		
Liittymisteho	kW		
Massa	31 kg		
I_{nc} Nimellisvirta-piirit:	...25 A max.		
I_{cw} Oikosulkukestoisuus	< 10 kA 1s		
Nimel- linen tasoitus kerroin	2...3 varoketta/vaihe:	0,8	
	4...5 varoketta/vaihe:	0,7	
	6...9 varoketta/vaihe:	0,6	
	>10 varoketta/vaihe:	0,5	
Nimellistaajuus:	50 Hz		
Suojaus sähköiskuilta:	Suojaluokka I		
Maadoitusjärjestelmä:	TN- järjestelmä		
Ympäristö:	Normaalit, kohdan 7.1 mukaiset		
EMC-käyttöympäristö:	A ja B		

Piirustuksen sisältö	Muutos C 03.05.2013 Kuvan tiedot päivitetty normien EN61439-1 ja -3 mukaisiksi
	Muutos D 29.12.2014 Lisätty vikavirtasuojakytkin ja johdon-suojien jakoa muutettu
	Muutos E 07.05.2018 N- ja PE-liitinmuutos ja IT-tilan peltiosamuutos

Huom.!
Ennen keskuksen käyttöönottoa pitää kaikki päävirtapiirin ruuviliitokset jälkikiristää
Keskus altistuu kuljetusten aikana tärinälle ja siksi ruuviliitosten kireys pitää tarkistaa.



Ryhmäkeskus IT-osalla, johdonsuoja-automateilla ja vikavirtasuojakytkimillä. Pinta- ja uppoasennukseen.



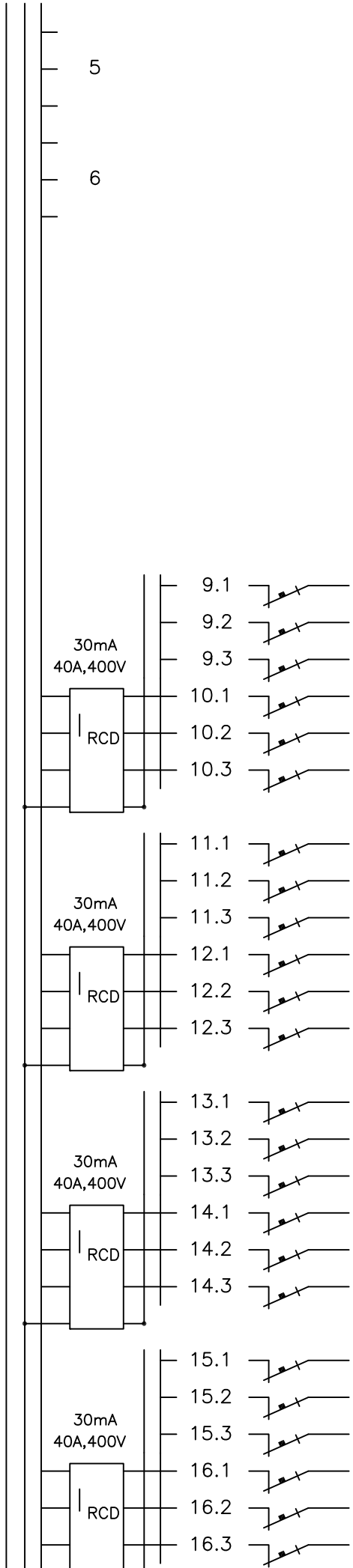
Kaavio	Nimitys	A/A	Laji	mm ²
	Nousujohto			
L1	Pistorasiat, vain IT-laite käyttöön	B10		
L2		B10		
L3		B10		
L1		B16		
L2		B16		
L3		B16		
L1		B16		
L2		B16		
L3		B16		
L1		B10		
L2		B10		
L3		B10		

Pvm.	04.11.2019
Muutos	JMA
Tekijä	JMA
Tark.	
Koodi	ESSV345-36-RJ_E
Mittakaava	
Piirustusnumero	
Lehti	1
Lehdistä	3

ENSTO
ENSTO FINLAND OY
Ensio Miettisenkatu 2, 06101 Porvoo
puh 0204 76 21 ensto@ensto.com

Ryhmäkeskus IT-osalla, johdonsuoja-automaateilla ja vikavirtasuojakytkimillä. Pinta- ja uppoasennukseen.

PE,N,3L 50A

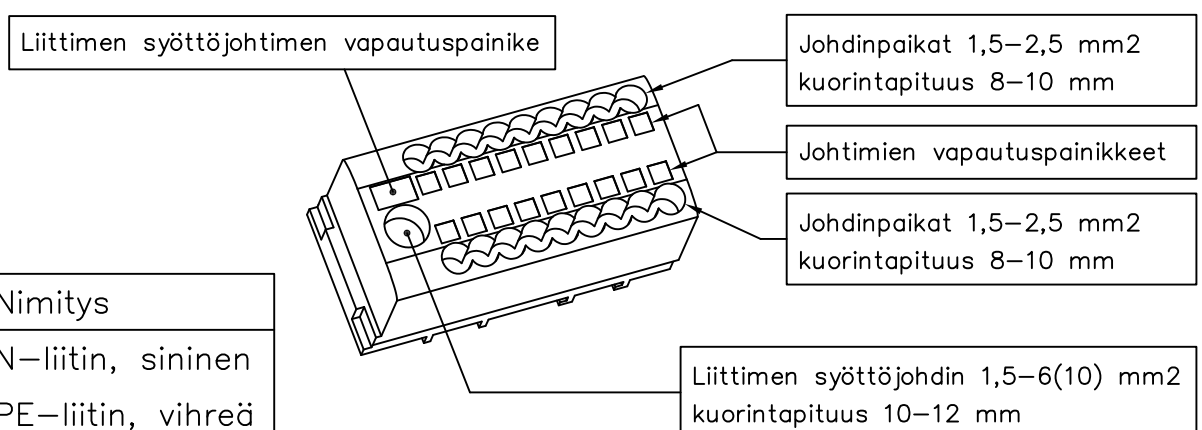


Kaavio	Nimitys	A/A	Laji	mm ²
L1		C16		
L2		C16		
L3		C16		
L1		C10		
L2		C10		
L3		C10		
L1		C16		
L2		C16		
L3		C16		
L1		C10		
L2		C10		
L3		C10		
L1		C16		
L2		C16		
L3		C16		
L1		C10		
L2		C10		
L3		C10		
L1		C16		
L2		C16		
L3		C16		
L1		C10		
L2		C10		
L3		C10		

Rakennuskohteen nimi ja osoite		Pirustustulo	
Rakennuskohteen nimi ja osoite		PÄÄKAAVIO + KOKOONPANO KUVA	
Pirustuksen sisältö		RYYMÄKESKUS RK	
Pvm.	04.11.2019		
Muutos			
Tekijä	JMA		
Tark.			
Koodi	ESSV345-36-RJ_E		
			
ENSTO FINLAND OY Ensio Miettisenkatu 2, 06101 Porvoo puh 0204 76 21 ensto@ensto.com			

PTFIX-jousiliittimet keskuksessa:
– johtimien kuorintapituudet

PTFIX-jousiliittimet	Sähkö nro	Nimitys
Phoenix tuotekoodi		
PTFIX 6/18X2,5-NS35 BU	19 631 99	N-liitin, sininen
PTFIX 6/18X2,5-NS35 GN	19 632 79	PE-liitin, vihreä

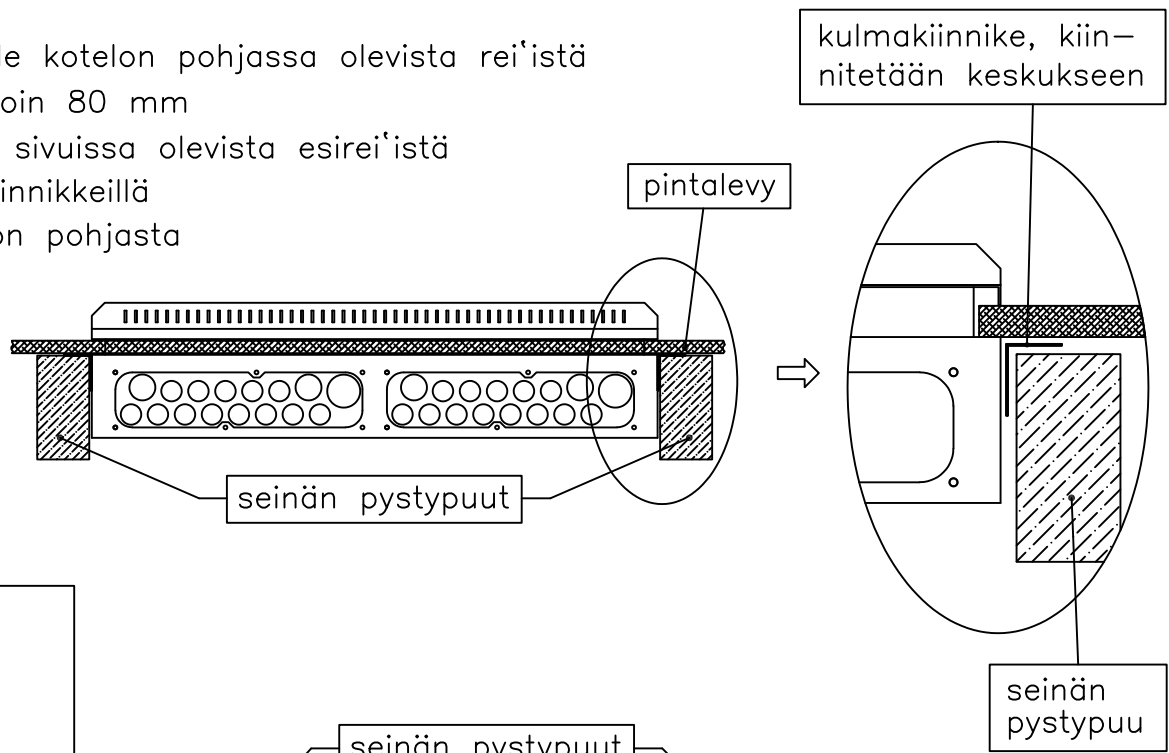


Mittakaava	
Pirustusnumero	2
Lehti	3
Lehdistä	

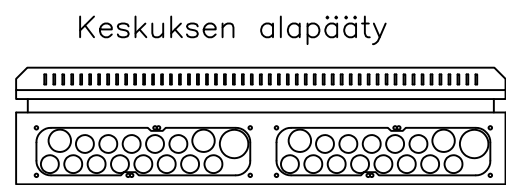
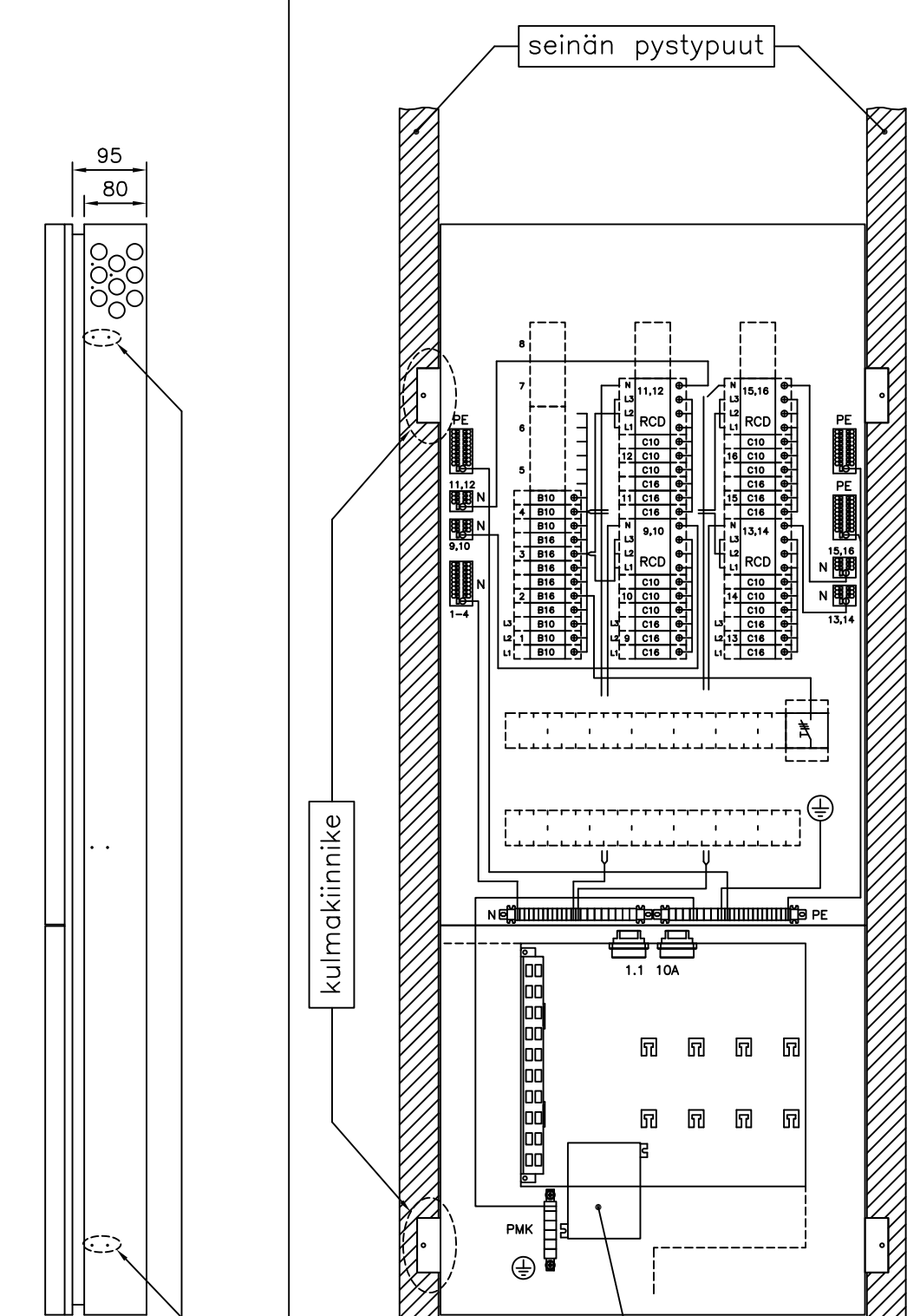
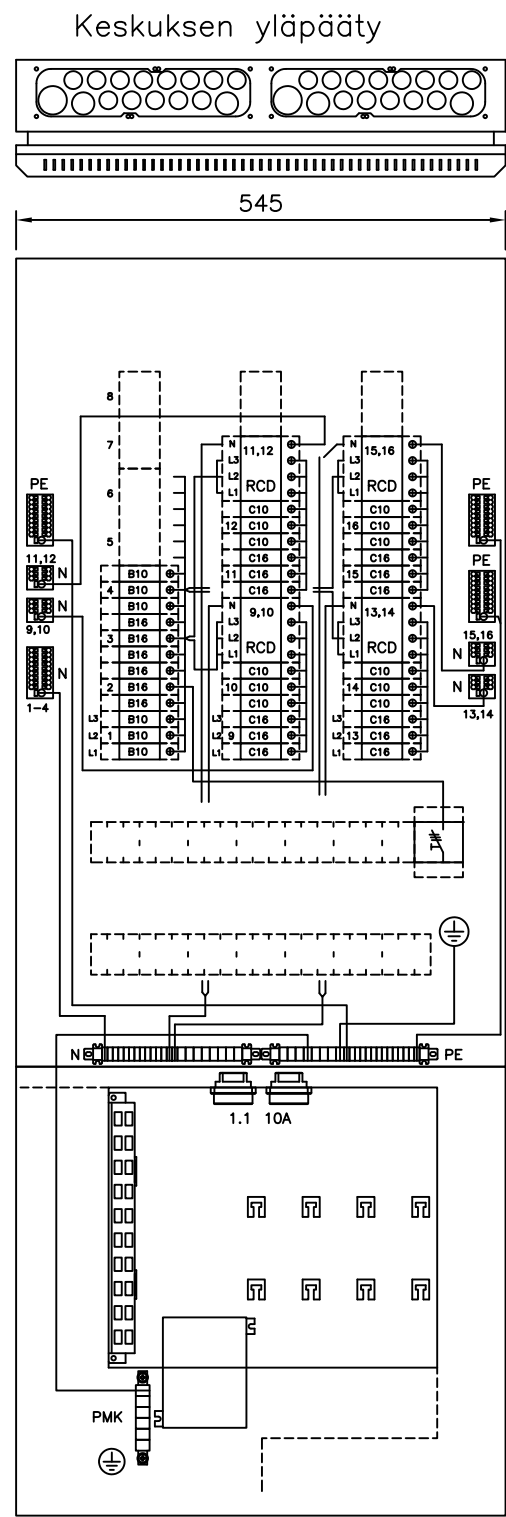
Keskuksen asennustavat:

1. Pinta-asennus, keskus kiinnitetään seinälle kotelon pohjassa olevista rei'istä
2. Uppoasennus vaihtoehdot, upotussyvyys noin 80 mm
 - keskus kiinnitetään pystypuihin kotelon sivuissa olevista esirei'istä
 - keskus kiinnitetään pystypuihin kulmakiinnikkeillä
 - keskus kiinnitetään poikkilautaan kotelon pohjasta

Jos käytetään putketonta uppoasennusta, varmistetaan kaapelien vedonpoisto kiinnittämällä ne esim. TC-kiinnikkeillä keskuksen ulkopuolelta lähelle laippaa



Keskuksen rakenne:

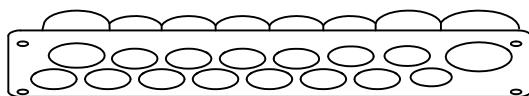


Pienet esirei'ät, kulmakiinnikkeille

- Mukana toimitettavat RJ45-liitinpellit
1. RJ45-liitinpelti
 - PPE 21211
 - Jussi ja 3M liittimille
 - Liitinaukko 15x20mm
 2. RJ45-liitinpelti
 - PPE 21212
 - Keystone-aukko
 - Liitinaukko 15x19,3mm
 3. RJ45-liitinpelti
 - PPE 21213
 - Lexcom liittimille
 - Liitinaukko 18,3x17,5mm

Keskuksen läpivientilaippa putkille ja kaapeleille:

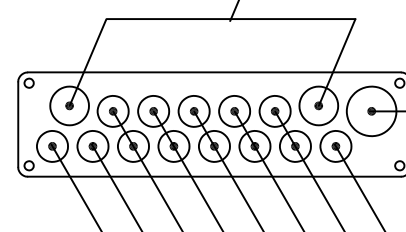
kaapelien läpivientilaippa



- laipassa on paikka 13 kpl 20 mm:n putkelle, 2 kpl 25 mm:n putkelle ja 1 kpl 32 mm:n putkelle
- laippaan voi liittää kovan muoviputken, alumiini-putken (JAP) ja myös taipuisan muoviputken, taipuisa muoviputki pitää kiinnittää laipan läheltä esim. seinärakenteeseen kiinni pysymisen varmistamiseksi
- laipan putkitus- / kaapeliaukoissa on kalvotiiviste, joka esipuhkaistaan esim. ruuvimeisselillä (ei puukolla) ja työnnetään kaapeli / johtimet sen läpi

Laipan putkitus-/kaapeliaukot:

2 kpl 25 mm:n putkelle ja 6-22 mm:n kaapelille



1 kpl 32 mm:n putkelle ja 6-28 mm:n kaapelille

13 kpl 20 mm:n putkelle ja 6-16 mm:n kaapelille

Piirustusselitys
ASENNUSOHJE
Pirustuksen sisältö
RYHMÄKESKUS IT-OSALLA

Pvm. 04.11.2019
Muutos
Teki JMA
Tark.
Koodi ESSV345-36-RJ_E

ENSTO
ENSTO FINLAND OY
Ensio Miettisenkatu 2, 06101 Porvoo
puh 0204 76 21
ensto@ensto.com

Mittakaava
Pirustusnumero
Lehti 3
Lehdistä 3