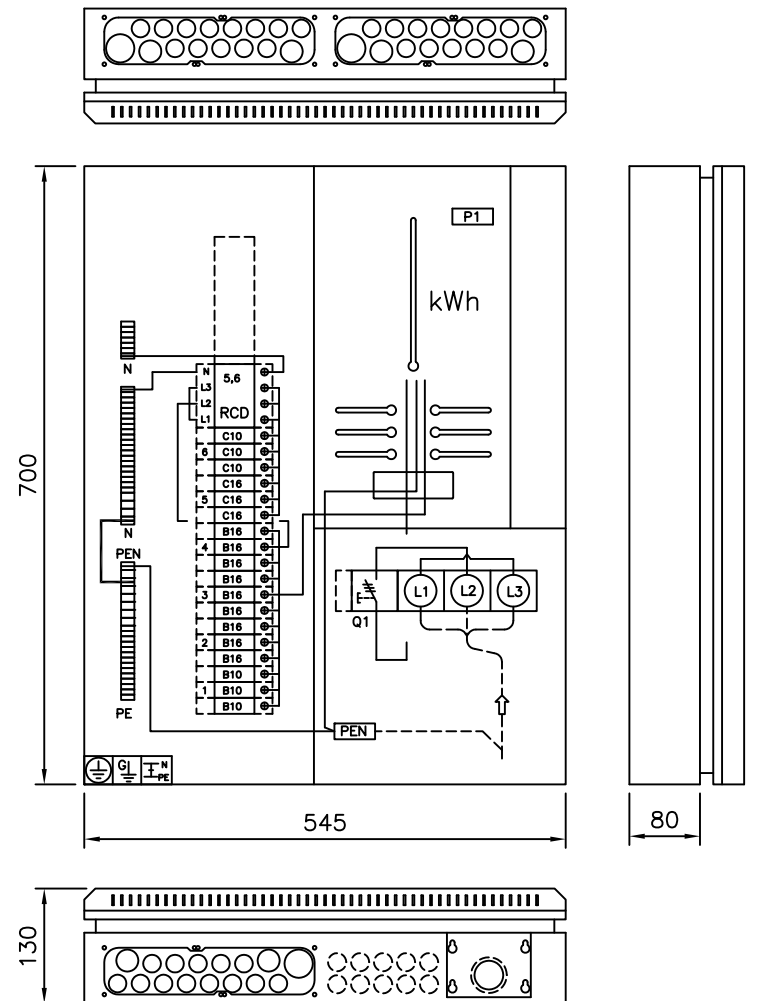


Keskuksen mitoitusarvot EN 61 439-1 ja EN 61 439-3			
Tyyppi	EHNV 355.18		
SSTL nro	33 003 10		
EAN nro	64 186 77 673 870		
Nimellisvirta	$I_{nA}$	50	A
Nimellisjännite	$U_n (=U_i)$	400	V
Kotelointiluokka	IP 20 C		
Liittymisteho	kW		
Massa	16 kg		
$I_{nc}$ Nimellisvirta-piirit:	...25 A max.		
$I_{cw}$ Oikosulkukestoisuus	< 10 kA 1s		
Nimel- linen tasoitus kerroin	2...3 varoketta/vaihe:	0,8	
	4...5 varoketta/vaihe:	0,7	
	6...9 varoketta/vaihe:	0,6	
	>10 varoketta/vaihe:	0,5	
Nimellistaajuus: 50 Hz			
Suojaus sähköiskuilta: Suojausluokka I			
Maadoitusjärjestelmä: TN- järjestelmä			
Ympäristö: Normaalit, kohdan 7.1 mukaiset			
EMC-käyttöympäristö: A ja B			

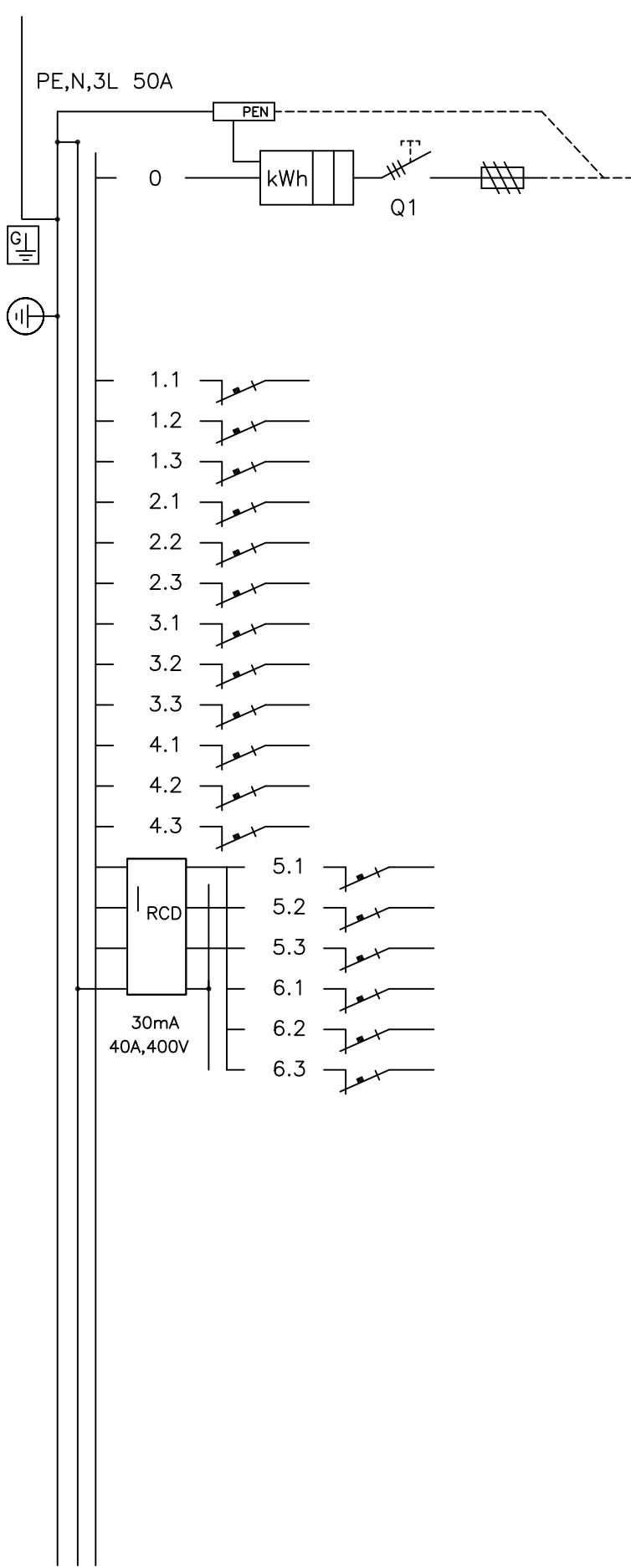


Rakennuskohteen nimi ja osoite

Piirustaja  
PÄÄKAAVIO + KOKOONPANOKUVAA

Piirustuksen sisältö

MITTAUSKESKUS MK



Kaavio	Nimitys	A/A	Laji	mm <sup>2</sup>
	Liittymisjohto	max. Al50 tai Cu35	/63	
L1		B10		
L2		B10		
L3		B10		
L1		B16		
L2		B16		
L3		B16		
L1		B16		
L2		B16		
L3		B16		
L1		C16		
L2		C16		
L3		C16		
L1		C10		
L2		C10		
L3		C10		

Pvm. 28.04.2014

Muutos

Teki JMA

Tark.

Koodi EHNV355-18\_B

**ENSTO**  
ENSTO FINLAND OY  
Insinööritie 1 50100 MIKKELI  
puh 0204 76 21 fax 0204 76 3491

Mittakaava

Lehti 1

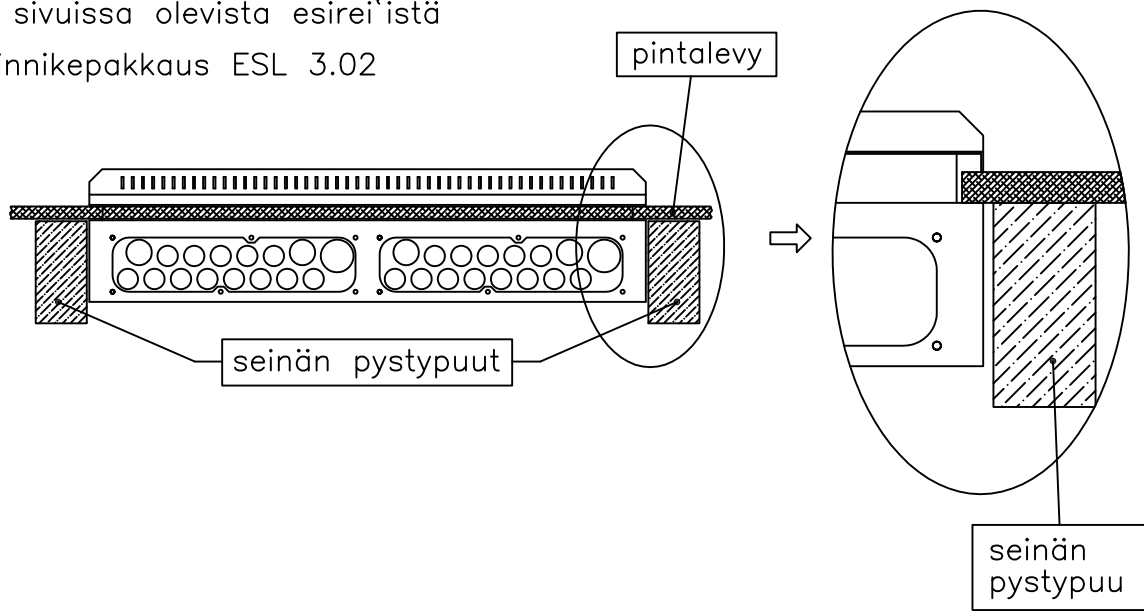
Lehdistä 2

Piirustusnumero

Keskuksen asennustavat:

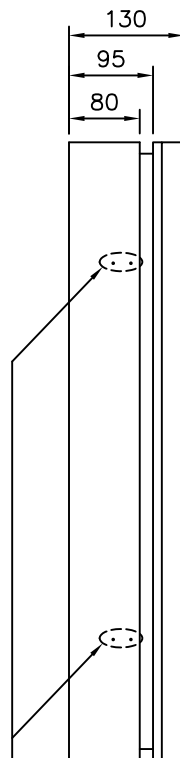
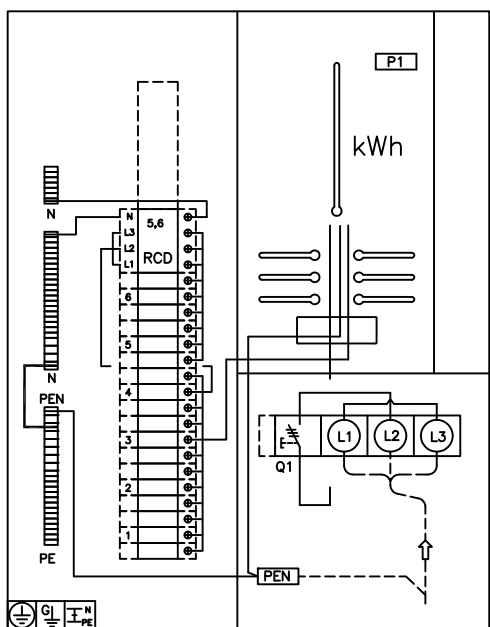
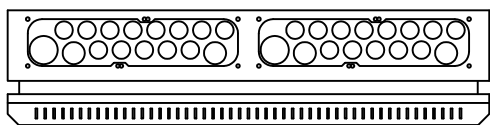
1. Pinta-asennus, keskus kiinnitetään seinälle kotelon pohjassa olevista rei'istä
2. Uppoasennus, upotussyvyys noin 80 mm
  - keskus kiinnitetään pystypuihin kotelon sivuissa olevista esirei'istä
  - lisätarvikeena saatavana myös kulmakiinnikepakkaus ESL 3.02

Jos käytetään putketonta uppoasennusta, varmistetaan kaapelien vedonpoisto kiinnittämällä ne esim. TC-kiinnikkeillä keskuksen ulkopuolelta lähelle laippaa

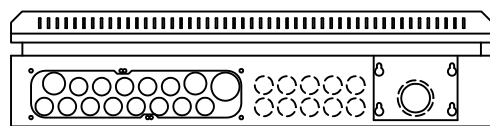


Keskuksen rakenne:

Keskuksen yläpäätty



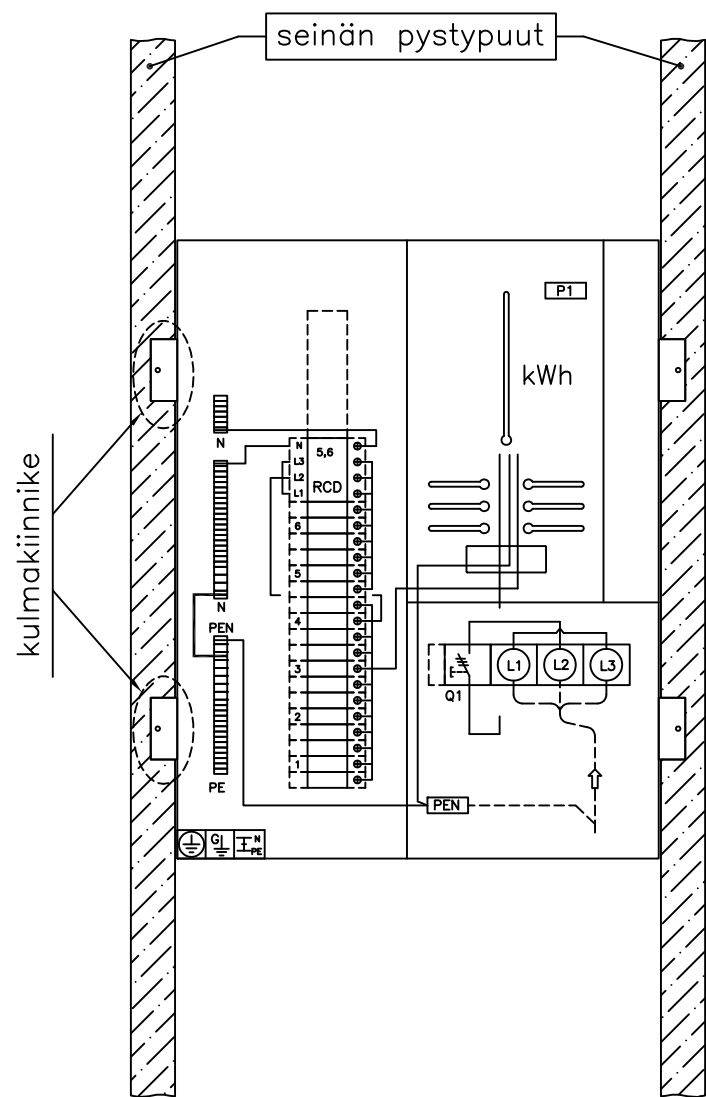
Keskuksen alapäätty



Pienet esirei'ät, keskuksen kiinnitys pystypuihin

Uppoasennus kulmakiinnikkeillä:

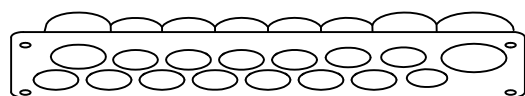
Keskuksen mukana toimitetaan kulmakiinnikkeet, joiden avulla keskus voidaan kiinnittää suoraan edestä pystypuihin



- kulmakiinnikkeet kiinnitetään keskuksen runkoon pakkauksen mukana tulevilla peltiruuveilla
- keskuskotelon sivuissa on esirei'ät peltiruuveille

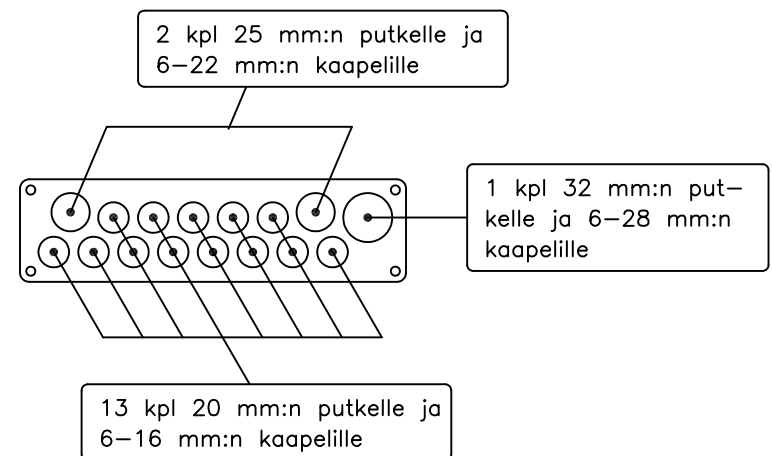
Keskuksen läpivientilaippa putkille ja kaapeleille:

kaapelien läpivientilaippa



- laipassa on paikka 13 kpl 20 mm:n putkelle, 2 kpl 25 mm:n putkelle ja 1 kpl 32 mm:n putkelle
- laippaan voi liittää kovan muoviputken, alumiini-putken (JAP) ja myös taipuisan muoviputken, taipuisa muoviputki pitää kiinnittää laipan läheltä esim. seinärakenteeseen kiinni pysymisen varmistamiseksi
- laipan putkitus- / kaapeliaukoissa on kalvotiiviste, joka esipuhkaistaan esim. ruuvimeisselillä (ei puukolla) ja työnnetään kaapeli / johtimet sen läpi

Laipan putkitus-/kaapeliaukot:



Pvm.	28.04.2014
Muutos	
Teki	JMa
Tark.	
Koodi	EHN355-18_B

**ENSTO**  
ENSTO FINLAND OY  
Insinööritie 1 50100 MIKKELI  
puh 0204 76 21 fax 0204 76 3491

Mittakaava	Lehti	Lehdistä
Piirustusnumero	2	2