

Pistorasiapylväiden asennus- ja käyttöohje

Pistorasiapylväät ovat valmiiksi kalustettuja, kaapeloituja ja tehtaalla testattuja kokonaisuuksia. Pylväitä käytetään sähkö- ja tietoliikennekaapeleiden tuomiseen mm. kohteissa, joissa käytetään yläpuolista sähkönjakelua. Pylväät valmistetaan standardien SFS-EN 50085-2-4 ja SFS-EN 50085-1 vaatimusten mukaisesti.

Pistorasiapylväillä on avainlippumerkki.

Pistorasiapylväiden luokitus

Standardien SFS-EN 50085-2-4 ja SFS-EN 50085-1 mukaan:

- 6.101.1 Kuivakäsiteltäviin lattioihin tarkoitettu
- 6.101 500N pistekuormitukselle
- 6.2.1 Iskunkestävyys 0,5 J
- 6.3 Asennus- ja käyttölämpötilat
Varastointi- ja kuljetus: -5°C - +50 °C
Asennus: +15°C - +30°C
korkein käyttölämpötila +50°C
- 6.5.1 Sähköä johtavat
- 6.6.1 Eristämättömät
- 6.7 Kotelointiluokka IP20
- 6.8.1 Ulko- ja sisäpuolelta kevyesti suojatut
- 6.9.2 Kansi poistettavissa vain työkalun avulla
- 6.10.1 Ilman sisäistä suojausta

Materiaali

Pylväät valmistetaan pursotetusta alumiiniprofiilista, ja ne koostuvat rungosta ja kannesta. Pintakäsittelynä maalaus tai anodisointi.

Kalusteina käytetään 45 mm kansiaukkoon sopivia etureunakiinnitteisiä asennuskalusteita tai suojamaadoitettuja jatkojohtoja.

Sähköiset arvot

Nimellisjännite: 230V

Nimellisvirta: 16A

Kotelointiluokka: IP20

Pylvään rungon ja kannen välinen impedanssi $Z = 8,1 \text{ m}\Omega$.

Jos pylvästä käytetään potentiaalın tasaukseen, on pylvääseen asennettava valmistajan toimesta maadoitussarja. Maadoitussarjalla varmistetaan, että pylvään rungon ja kannen välinen impedanssi $Z < 50 \text{ m}\Omega$.

Asennus- ja käyttölämpötilat

Varastointi- ja kuljetus: -5°C - +50 °C

Asennus: +15°C - +30°C

Korkein käyttölämpötila: +50°C

Pylväs mallit

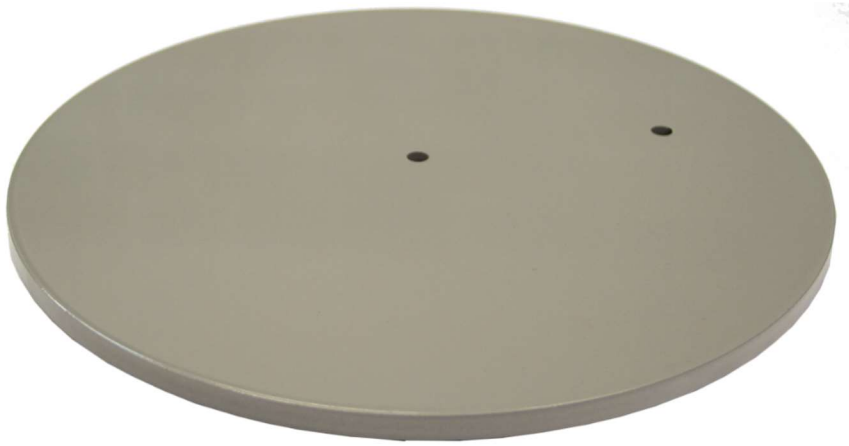
Pistorasiapylväiden pituudet 2,3 m ja minipylväs (esim. pöydän alle) 600 mm. Pylväät ovat kalustettu joko 1- tai 2-puoleisina.



Järjestelmän osat

- pylväs
- jalusta
- yleiskiinnike
- pöytälaippa
- kattokaulukset

Lattiajalusta PRP1JH



Pylväät asennetaan vapaasti seisomaan käyttäen raskasta jalustaa PRP1JH.

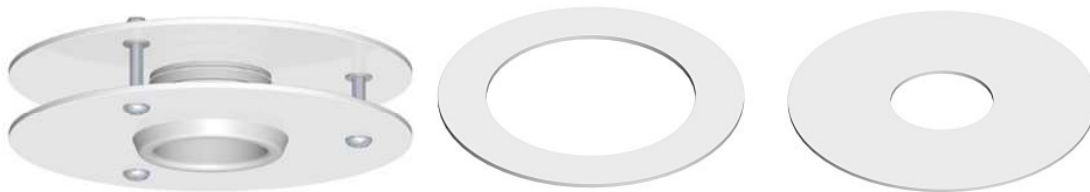


Pylväät voidaan kiinnittää jalustan keskelle tai reunaan.

Jalusta kiinnitetään pylvään pohjasta yhdellä ruuvilla käyttäen 4 mm kuusiokoloavainta, ruuvin maksimi momentti 8,0 Nm. Älä käytä iskevää konetta jalustan ruuvin kiristämiseen.

Kattokaulukset PKK-T 150, PKK 82120, PKK 15050

Kattokauluksella viimeistellään johtojen läpiviennit.



Yksiosaisia kattokauluksia käytetään tasojen läpivientiin ja ne kiinnitetään liimaamalla.

Kaksiosainen kattokaulus kiinnitetään alakattolevyyn ruuvaamalla kauluksen levyt sopivaan tiukkuuteen niin, ettei kattolevy murre.

Yleiskiinnike, PYK 80



Yleiskiinnikkeellä voidaan tukea pylväs esim. pöydän reunaan.

Kattokiinnike johdoille PJK 1



Kattokiinnikkeellä kiinnitetään suojaspiraalissa oleva johtosarja kiinteistön kattorakenteisiin. Kiinnike voidaan kiinnittää kaapelihyllyyn, valaisinripustuskiiskoon tai kiinteistön muihin riittävän tukeviin rakenteisiin. Kattokiinnikkeen tarranauhalla kiristetään johtosarja paikoilleen.

Pöytälaippa PTL160



Pylväs voidaan asentaa pöytälevyyn tai tasoon kiinteästi käyttämällä laippaa PTL160, ja johdotus voidaan viedä tarvittaessa tason läpi.

Vaijerivarmistus PVV1



Vaijerivarmistuksen kulmapala kiinnitetään pylvään yläpään poistamalla yksi ruuvi pylvään yläpään päätylaipasta ja kiinnittämällä kulmapala pakkauksen mukana tulevalla ruuvilla.

Vaijerivarmistuksen toinen pää voidaan kiinnittää kaapelihyllyyn, valaisinripustuskiskoon tai kiinteistön muihin riittävän tukeviin rakenteisiin. Vaijerivarmistukseen tehdään lenkki ja puristetaan lukitusholkki vaijerin ympärille.

Pylväiden asentamisessa huomioitavaa



Pylväät on asennettava tasaiselle lattiapinnalle ja mahdollisimman etäälle kulkureiteiltä pylvään kaatumisriskin minimoimiseksi. Riskialttiissa ympäristössä esim. päiväkodissa pylväät on lisätuettava yleiskiinnikkeellä PYK80 pöytään ja / tai vaijerivarmistuksella kiinteistön kattorakenteisiin.

Käytöstä poistettavat pylväät



Käytöstä poistettua pylvästä ei saa hävittää sekajätteen mukana, vaan se kuuluu erilliskeräyksen piiriin ja tulee toimittaa myyjälle tai sähkö- ja elektroniikka kierrätyspisteeseen.