

## Alasottoputkien asennus- ja käyttöohje

Alasottoputket ovat kalustamattomia avattavalla kannella varustettuja alumiiniprofiileja. Niitä käytetään sähkön ja datan tuomiseen työpisteille mm. kohteissa, joissa käytetään yläpuolista sähkönjakelua. Alasottoputket valmistetaan standardien SFS-EN 50085-2-4 ja SFS-EN 50085-1 vaatimusten mukaisesti.

Alasottoputkilla on avainlippumerkki.

### Alasottoputkien luokitus

Standardien SFS-EN 50085-2-4 ja SFS-EN 50085-1 mukaan:

- 6.101.1 Kuivakäsiteltäviin lattioihin tarkoitettu
- 6.101 500N pistekuormitukselle
- 6.2.1 Iskunkestävyys 0,5 J
- 6.3 Asennus- ja käyttölämpötilat  
Varastointi- ja kuljetus: -5°C - +50 °C  
Asennus: +15°C - +30°C  
Korkein käyttölämpötila: +60°C
- 6.5.1 Sähköä johtava
- 6.6.1 Eristämättömät
- 6.7 Kotelointiluokka IP20
- 6.8.1 Ulko- ja sisäpuolelta kevyesti suojatut
- 6.9.2 Kansi poistettavissa vain työkalun avulla
- 6.10.1 Ilman sisäistä suojausta

### Materiaali

Alasottoputket valmistetaan pursotetusta alumiiniprofiilista ja ne koostuvat rungosta ja avattavasta kannesta.

Pintakäsittelynä maalaus tai anodisointi.

### Sähköiset arvot

Kotelointiluokka: IP20

Alasottoputken rungon ja kannen välinen impedanssi  $Z = 8,1 \text{ m}\Omega$ .

### Asennus- ja käyttölämpötilat

Varastointi- ja kuljetus: -5°C - +50 °C

Asennus: +15°C - +30°C

Korkein käyttölämpötila: +60°C

### Alasottoputkien mallit

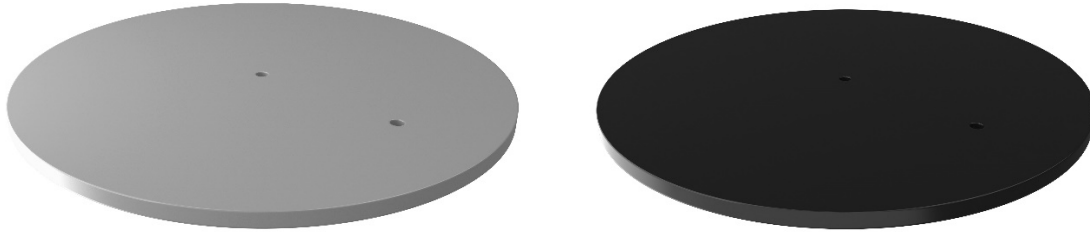
Alasottoputkien pituudet 2,5 m ja 3,0 m.



### Järjestelmän osat

- alasottoputki
- jalusta
- yleiskiinnike
- pöytälaippa
- kattokaulukset

### Lattiajalusta PRP1JH



Alasottoputket asennetaan vapaasti seisomaan käyttäen raskasta jalustaa PRP1JH.

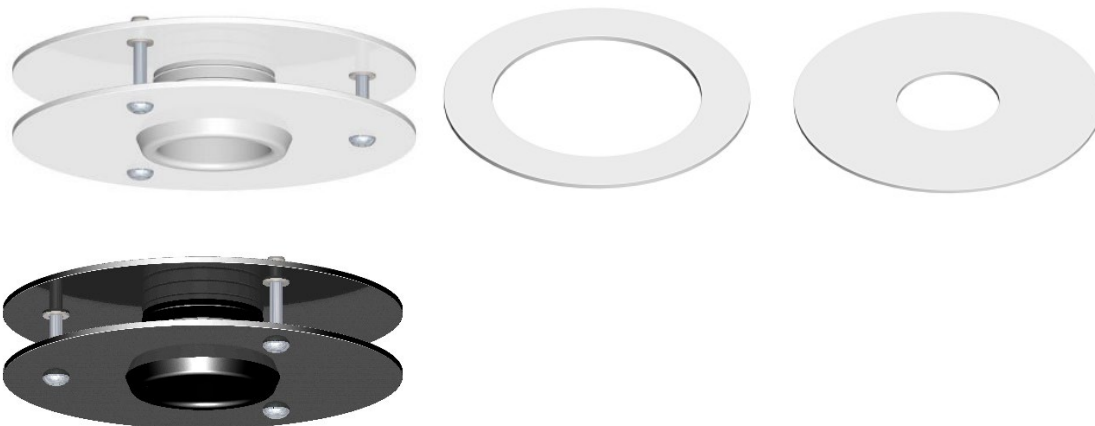


Alasottoputket voidaan kiinnittää jalustan keskelle tai reunaan.

Jalusta kiinnitetään alasottoputken pohjasta yhdellä ruuvilla käyttäen 4 mm kuusiokoloavainta, ruuvin maksimi momentti 8,0 Nm. Älä käytä iskevää konetta jalustan ruuvin kiristämiseen.

### Kattokaulukset PKK-T 150, PKK 82120, PKK 15050

Kattokauluksella viimeistellään johtojen läpiviennit.



Yksiosaisia kattokauluksia käytetään tasojen läpivientiin ja ne kiinnitetään liimaamalla.

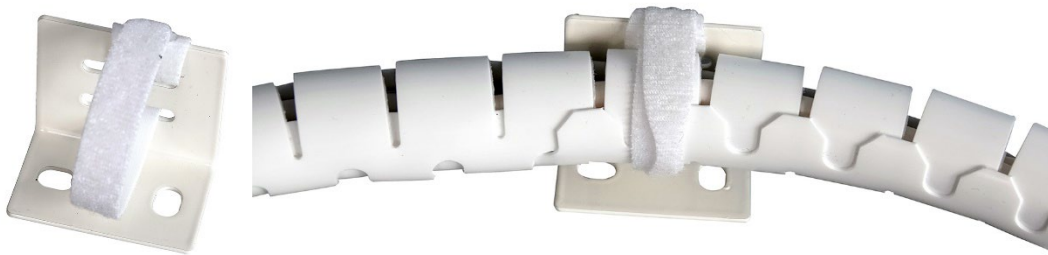
Kaksiosainen kattokaulus kiinnitetään alakattolevyyn ruuvaamalla kauluksen levyt sopivaan tiukkuuteen niin, ettei kattolevy murre.

### Yleiskiinnike, PYK 80



Yleiskiinnikkeellä voidaan tukea alasottoputki esim. pöydän reunaan.

### Kattokiinnike johdoille PJK 1



Kattokiinnikkeellä kiinnitetään suojaspiraalissa oleva johtosarja kiinteistön kattorakenteisiin. Kiinnike voidaan kiinnittää kaapelihyllyyn, valaisinripustuskiskoon tai kiinteistön muihin riittävän tukeviin rakenteisiin. Kattokiinnikkeen tarranauhalla kiristetään johtosarja paikoilleen.

### Pöytälaippa PTL160



Alasottoputki voidaan asentaa pöytälevyyn tai tasoon kiinteästi käyttämällä laippaa PTL160, ja johdotus voidaan viedä tarvittaessa tason läpi.

### Vaijerivarmistus PVV1



Vaijerivarmituksen kulmapala kiinnitetään alasottoputken yläpään poistamalla yksi ruuvi rungon yläpään päätylaipasta ja kiinnittämällä kulmapala pakkauksen mukana tulevalla ruuvilla.

Vaijerivarmituksen toinen pää voidaan kiinnittää kaapelihyllyyn, valaisinripustuskipukseen tai kiinteistön muihin riittävän tukeviin rakenteisiin. Vaijerivarmistukseen tehdään lenkki ja puristetaan lukitusholkki vaijerin ympärille.

### Alasottoputkien asentamisessa huomioitavaa



Alasottoputket on asennettava tasaiselle lattiapinnalle ja mahdollisimman etäälle kulkureiteiltä pylvään kaatumisriskin minimoimiseksi. Riskialttiissa ympäristössä esim. päiväkodissa alasottoputket on lisätuettava yleiskiinnikkeellä PYK80 pöytään ja / tai vaijerivarmistuksella kiinteistön kattorakenteisiin. Alasottoputkessa kulkevien kaapeleiden tulee lähteä kohtisuoraan ylöspäin/alaspäin kattorakenteisiin/kattorakenteista niin, ettei se aiheuta vinokuormaa ja lähde kallistamaan alasottoputkea.

### Käytöstä poistettavat alasottoputket



Käytöstä poistettua alasottoputkea ei saa hävittää sekajätteen mukana, vaan se kuuluu erilliskeräyksen piiriin ja tulee toimittaa myyjälle tai sähkö- ja elektroniikka kierrätyspisteeseen.