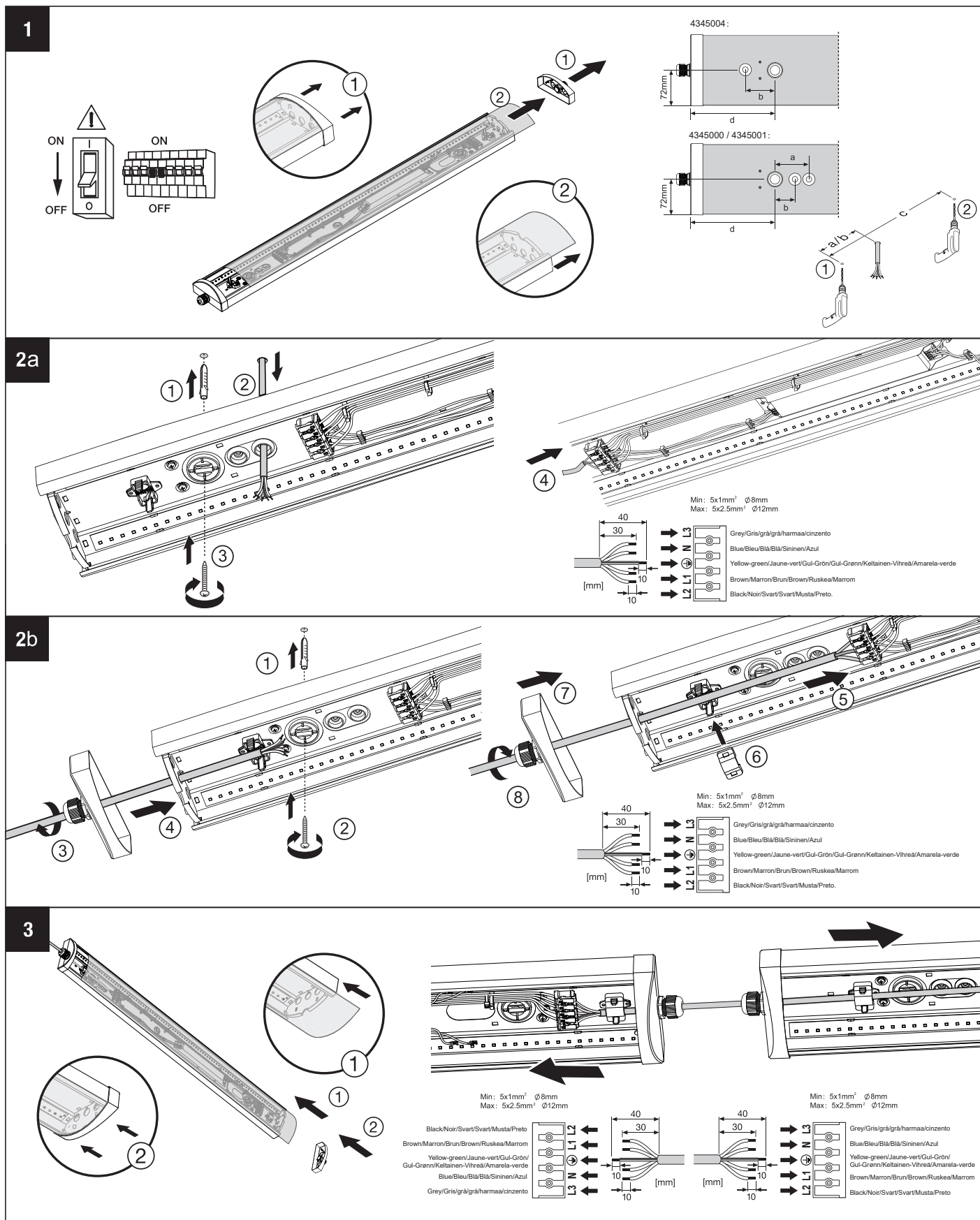


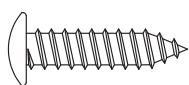
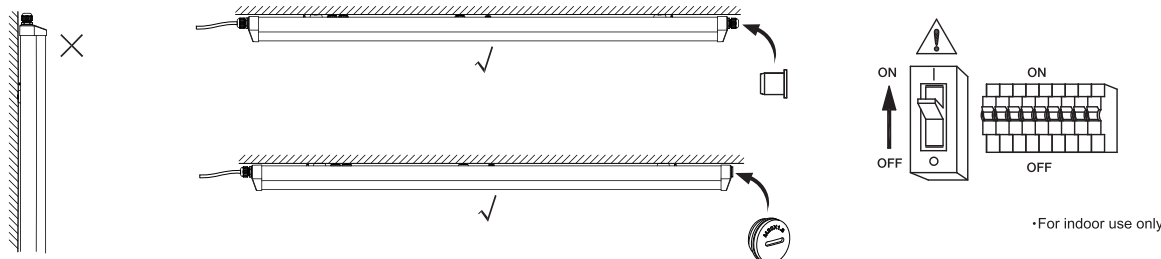
INSTRUCTION MANUAL/ MANUEL D'INSTRUCTIONS/ BRUKSANVISNING/ BRUKSANVISNINGEN/ KÄYTTÖOPAS/ MANUAL DE INSTRUÇÕES BATTEN/ REGLETTE ETANCHE/ LIST/ LEKTER/ VALAISTUS/BATTEN



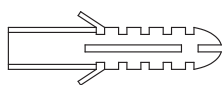
INSTRUCTION MANUAL/ MANUEL D'INSTRUCTIONS/ BRUKSANVISNING/ BRUKSANVISNINGEN/ KÄYTTÖOPAS/ MANUAL DE INSTRUÇÕES

BATTEN/ REGLETTE ETANCHE/ LIST/ LEKTER/ VALAISTUS/BATTEN

4



X 2



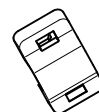
X 2



X 1



X 2



X 2

Model	SGSO Sku	Size	CCT	Power	CRI	Lumen	Life time	BA	a	b	c	d
4345004	0028920102	660*145*65mm	4000K	25W	>80	2750	50000H	110°	-	44	390	120
4345000	0028920028	1260*145*65mm	4000K	40W	>80	4400	50000H	110°	68	40	860	170
4345001	0028920029	1560*145*65mm	4000K	50W	>80	5500	50000H	110°	68	40	960	270

220-240V~ 50/60Hz IP44 IK03   RoHS

GB WARNING:

1. This luminaire is linkable, the maximum link power must be less than 1500W.
2. Ensure that the main electrical supply is switched off before installing the luminaire.
3. This product has LED build-in, the light source of this luminaire is not replaceable; When the light source reaches its end of life the whole luminaire shall be replaced.
4. This marking indicates that this product should not be disposed with other household wastes throughout the EU. To prevent possible harm to the environment or human health from uncontrolled waste disposal, recycle it responsibly to promote the sustainable reuse of material resources. To return your used device, please use the return and collection systems or contact the retailer where the product was purchased. They can take this product for environmental safe recycling.
5. If the external flexible cable or cord of this luminaire is damaged, it shall be exclusively replaced by the manufacturer or his service agent or a similar qualified person in order to avoid a hazard.



SW WARNING:

1. Denna armatur är länkbär. Den maximala länkeffekten ska vara mindre än 1500W.
2. Se till att elnätet är avstängt innan du installerar armaturen.
3. Denna produkt har inbyggd lysdiod, och ljuskällan till denna armatur är inte utbytbar; När ljuskällan har nått sin livslängd ska hela armaturen bytas ut.
4. Denna märkning indikerar att denna produkt inte ska kasseras med annat hushållsavfall i hela EU. För att förebygga eventuella skador på miljön eller människors hälsa genom okontrollerad avfallshantering, är återvinning ett ansvarsfullt sätt att främja en hållbar återanvändning av materialresurser. För att returnera din begagnade enhet, ska retur- och insamlingsystemen användas eller kontakta återförsäljaren där produkten köptes. De kan hantera denna produkten för miljösäker återvinning.
5. om den externa flexibla kabeln eller sladden på denna armatur är skadad ska den uteslutande ersättas av tillverkaren eller den hans serviceagent eller en liknande kvalificerad person för att undvika fara.



FI WARNING:

1. Valaisin voidaan linkittää, ja linkin enimmäisteho on alle 1 500 W.
2. Varmista, että päävirta on kytketty pois päältä ennen valaisimen asennusta.
3. Tuotteessa on sisäänrakennettu LED, eikä valaisimen valonlähdettä voi vaihtaa. Kun valonlähde tulee käyttöikänsä päähän, koko valaisin pitää vaihtaa.
4. Merkintä tarkoittaa, että tuotetta ei saa hävittää kotitalousjätteen mukana EU:n alueella. Jotta välttäisiin sääntelemättömän jätteiden hävityksen ympäristölle ja ihmisten terveydelle koituvasta mahdollisesta haitasta, kierrätä tuote vastuullisesti edistääksesi materiaalien kestävää uusiokäyttöä. Palauta käytetty laite käytettävissä olevien palautus- ja keräysjärjestelmien kautta tai ota yhteys jälleenmyyjään, jolta ostit tuotteen. He voivat toimittaa tuotteen ympäristön kannalta kestävästi kierrätykseen.
5. jos tämän valaisimen ulkoinen taipuisa kaapeli tai johto on vaurioitunut, sen on oltava yksinomaan valmistajan, tämän huoltomiehen tai vastaavan pätevän henkilön tilalle, jotta välttää vaaraa.



FR Avertissement:

1. Ce luminaire est replicable, la puissance maximale de raccordement doit être inférieure à 1500W.
2. Assurez-vous que l'alimentation électrique principale est coupée avant d'installer le luminaire.
3. Ce produit est équipé de LED, la source lumineuse de ce luminaire n'est pas remplaçable ; Lorsque la source lumineuse atteint sa fin de vie, l'ensemble du luminaire doit être remplacé.
4. Ce marquage indique que ce produit ne doit pas être jeté avec d'autres déchets ménagers dans toute l'UE. Afin de prévenir tout dommage éventuel à l'environnement ou à la santé humaine dû à l'élimination incontrôlée des déchets, il convient de le recycler de manière responsable afin de promouvoir la réutilisation durable des ressources matérielles. Pour retourner votre appareil usagé, veuillez utiliser les systèmes de retour et de collecte ou contacter le détaillant où le produit a été acheté. Celui-ci peut prendre ce produit pour un recyclage respectueux de l'environnement.
5. Si le câble ou le câble flexible externe de ce luminaire est endommagé, il doit l'être exclusivement être remplacé par le fabricant ou son agent de service ou une personne qualifiée similaire pour le faire Éviter un danger.



NO ADVARSEL:

1. Denne armaturen er linkbar, den maksimale koblingseffekten må være mindre enn 1500 W.
2. Kontroller at hovedstrømmen er slått av for armaturen monteres.
3. Dette produktet har LED-innbygging, lyskilden til denne armaturen kan ikke skiftes ut.
4. Når lyskilden når slutten av livet, skal hele armaturen skiftes ut.
5. Denne merkingen indikerer at dette produktet ikke skal kastes sammen med annet husholdningsavfall i hele EU. For å forhindre mulig skade på miljøet eller menneskers helse fra ukontrollert avfallshåndtering, resirkuler det ansvarlig for å fremme bærekraftig gjenbruk av materielle ressurser. For å returnere den brukte enheten, bruk retur- og innsamlingsystemene eller kontakt forhandleren der produktet ble kjøpt. De kan ta dette produktet for miljøvennlig resirkulering.
5. hvis den eksterne fleksible kabelen eller ledningen til denne armaturen er skadet, skal den utelukkende erstattet av produsenten eller hans servicerepresentant eller en lignende kvalifisert person for å unngå fare.



PT ATENÇÃO:

1. Esta luminária é conectável, a potência máxima de ligação precisa ser menor do que 1500W.
2. Assegure-se de que a fonte elétrica principal esteja desligada antes de instalar a luminária.
3. Este produto tem LEDs montados nele, a fonte de luz desta luminária não é substituível. Quando a fonte de luz chega ao final da sua vida útil, a luminária como um todo precisa ser substituída.
4. Esta marcação indica que este produto não deve ser descartado com outros detritos em nenhuma parte da UE. Para evitar possíveis danos ao ambiente ou à saúde humana pelo descarte descontrolado, recicle responsabilmente para promover um reuso sustentável de recursos materiais. Para devolver seu aparelho novo, utilize os sistemas de retorno e coleta ou faça contacto com o distribuidor onde o produto foi adquirido. Eles podem recolher este produto para a reciclagem ambientalmente segura.
5. se o cabo ou cabo flexível externo desta luminária estiver danificado, ele deve ser exclusivamente substituído pelo fabricante ou seu agente de serviço ou uma pessoa qualificada semelhante, a fim de evitar um perigo.

