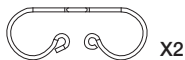
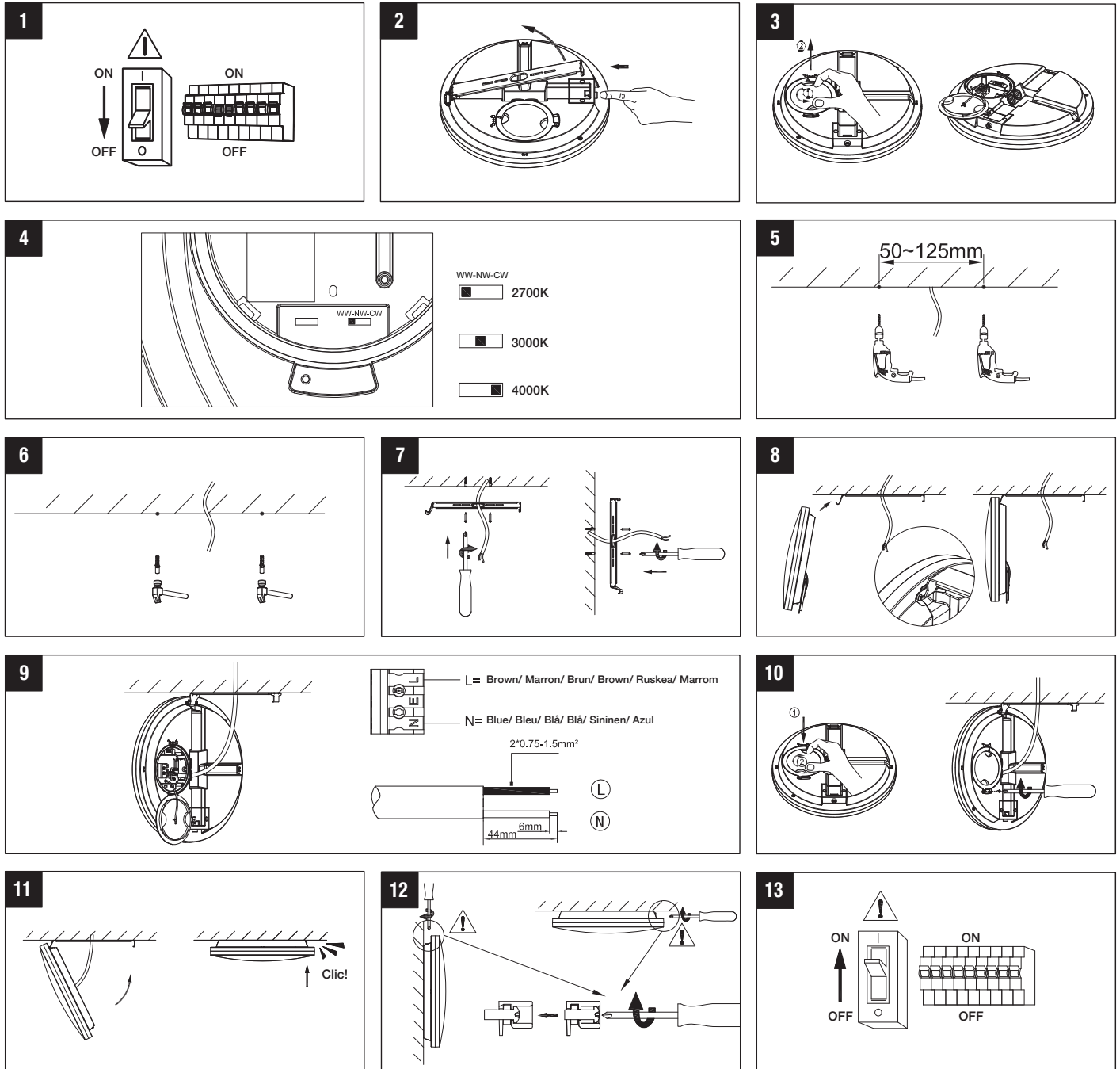




INSTRUCTION MANUAL/ MANUEL D'INSTRUCTIONS/ BRUKSANVISNING/ BRUKSANVISNINGEN/ KÄYTTÖOHJE/ MANUAL DE INSTRUÇÕES

BULKHEAD/ HUBLOT/ SKILJEVÄGG/ Skott/
BULKHEAD-VALAISIN/ANTEPARO





INSTRUCTION MANUAL/ MANUEL D'INSTRUCTIONS/ BRUKSANVISNING/ BRUKSANVISNINGEN/ KÄYTTÖOHJE/ MANUAL DE INSTRUÇÕES BULKHEAD/ HUBLOT/ SKILJEVÄGG/ Skott/ BULKHEAD-VALAISIN/ANTEPARO

Model	SGSO Sku	* Size	* CCT	* Power	* CRI	Lumen	* Life time	* BA
3327501	0028920018	300*60mm	2700/3000/4000K	10W	>80	1000(4000K)	35000H	120°
4149707	0028920027	300*60mm	2700/3000/4000K	10W	>80	1000(4000K)	35000H	120°

* Size/ Taille/ Storlek/ Størrelse/ Size/ Size

* CCT/ Couleur de température

* Power/ Puissance/ Effekt/ Makt/ Power/ Power

* CRI/ IRC : Indice de rendu des couleurs

* Life time/ Durée de vie/ Livstid/ Levetid/ Kestoikä/ Vida útil

* BA/ Angle du faisceau

DIMMER COMPATIBLE LIST

Dimmer Brand	Part Number
ABB	6523 UR-103-500
ELKO	RS16/315
Schneider	WDE002299
VADSBO	VD300
Schneider	WDE002299

220-240V~ 50/60Hz IP54 C €    t_a 40°C

GB WARNING:

1. Ensure that the main electrical supply is switched off before installing the luminaire
2. This product has LED build-in, the light source of this luminaire is not replaceable.
3. If the supply cord is damaged, it must be replaced by the manufacturer, its service agent or similarly qualified persons in order to avoid a hazard.
4. This marking indicates that this product should not be disposed with other household wastes throughout the EU. To prevent possible harm to the environment or human health from uncontrolled waste disposal, recycle it responsibly to promote the sustainable reuse of material resources. To return your used device, please use the return and collection systems or contact the retailer where the product was purchased. They can take this product for environmental safe recycling.



SW VARNING:

1. Se till att elnätet är avstängt innan du installerar armaturen.
2. Denna produkt har inbyggd lysdiod, och ljuskällan till denna armatur är inte utbytbar.
3. Hvis strömledningen er skadet, må den skiftes ut av produsenten, dens serviceagent eller lignende kvalifiserte personer for å unngå fare.
4. Denna märkning indikerar att denna produkt inte ska kasseras med annat hushållsavfall. För att förebygga eventuella skador på miljön eller människors hälsa genom okontrollerad avfallshantering, är återvinning ett ansvarsfullt sätt att främja en hållbar återanvändning av materialresurser. För att returnera din begagnade enhet, ska retur- och insamlingssystemen användas eller kontakta återförsäljaren där produkten köptes. De kan hantera denna produkten för miljösäker återvinning.



FI VAROITUS:

1. Varmista, että päävirta on kytketty pois päältä ennen valaisimen asennusta.
2. Tuotteessa on sisäänrakennettu LED, eikä valaisimen valonlähdettä voi vaihtaa.
3. Jos virtajohto on vaurioitunut, valmistajan, sen huoltoedustajan tai vastaavan pätevyyden omaavan henkilön on vaihdettava se vaaran välttämiseksi.
4. Merkintä tarkoittaa, että tuotetta ei saa hävittää kotitalousjätteen seassa. Vältä lajittelemattoman jätteen hävityksen ympäristölle ja ihmisten terveydelle koituvasta mahdollisesta haitasta ja kierrätä tuote vastuullisesti edistääksesi materiaalien kestävää uusiokäyttöä. Toimita käytetty laite palautus- ja keräysjärjestelmien kautta tai ota yhteys jälleenmyyjään, jolta ostit tuotteen. He voivat toimittaa tuotteen ympäristön kannalta kestävästi kierrätykseen.



FR AVERTISSEMENT:

1. Assurez-vous que l'alimentation électrique principale est coupée avant d'installer le luminaire.
2. Ce produit est équipé de LED, la source lumineuse de ce luminaire n'est pas remplaçable.
3. Si le cordon d'alimentation est endommagé, il doit être remplacé par le fabricant, son agent de service ou des personnes de qualification similaire afin d'éviter tout danger.
4. Ce marquage indique que ce produit ne doit pas être jeté avec d'autres déchets ménagers. Afin de prévenir tout dommage éventuel à l'environnement ou à la santé humaine dû à l'élimination incontrôlée des déchets, il convient de le recycler de manière responsable afin de promouvoir la réutilisation durable des ressources matérielles. Pour retourner votre appareil usagé, veuillez utiliser les systèmes de retour et de collecte ou contacter le détaillant où le produit a été acheté. Celui-ci peut prendre ce produit pour un recyclage respectueux de l'environnement.



NO WARNING:

1. Kontroller at hovedstrømnettet er slått av før armaturen monteres.
2. Dette produktet har en innebygget LED-modul, lyskilden til denne armaturen kan ikke skiftes ut
3. Hvis strömledningen er skadet, må den skiftes ut av produsenten, dens serviceagent eller lignende kvalifiserte personer for å unngå fare.
4. Denne merkingen indikerer at dette produktet ikke skal kastes sammen med annet husholdningsavfall. For å forhindre mulig skade på miljøet eller menneskers helse fra ukontrollert avfallshåndtering, resirkuler det ansvarlig for å fremme bærekraftig gjenbruk av materielle ressurser. For å returnere den brukte enheten, bruk retur- og innsamlingsystemene eller kontakt forhandleren der produktet ble kjøpt. De kan ta dette produktet for miljøvennlig resirkulering.



PT ATENÇÃO:

1. Assegure-se de que a fonte elétrica principal esteja desligada antes de instalar a luminária.
2. Este produto tem LEDs montados nele, a fonte de luz desta luminária não é substituível.
3. Se o cabo de alimentação estiver danificado, deve ser substituído pelo fabricante, seu agente de serviço ou pessoas igualmente qualificadas para evitar acidentes.
4. Esta marcação indica que este produto não deve ser descartado com outros detritos em nenhuma parte da UE. Para evitar possíveis danos ao ambiente ou à saúde humana pelo descarte descontrolado, recicle responsavelmente para promover um reuso sustentável de recursos materiais. Para devolver seu aparelho usado, utilize os sistemas de retorno e coleta ou faça contacto com o distribuidor onde o produto foi adquirido. Eles podem recolher este produto para a reciclagem ambientalmente segura.

