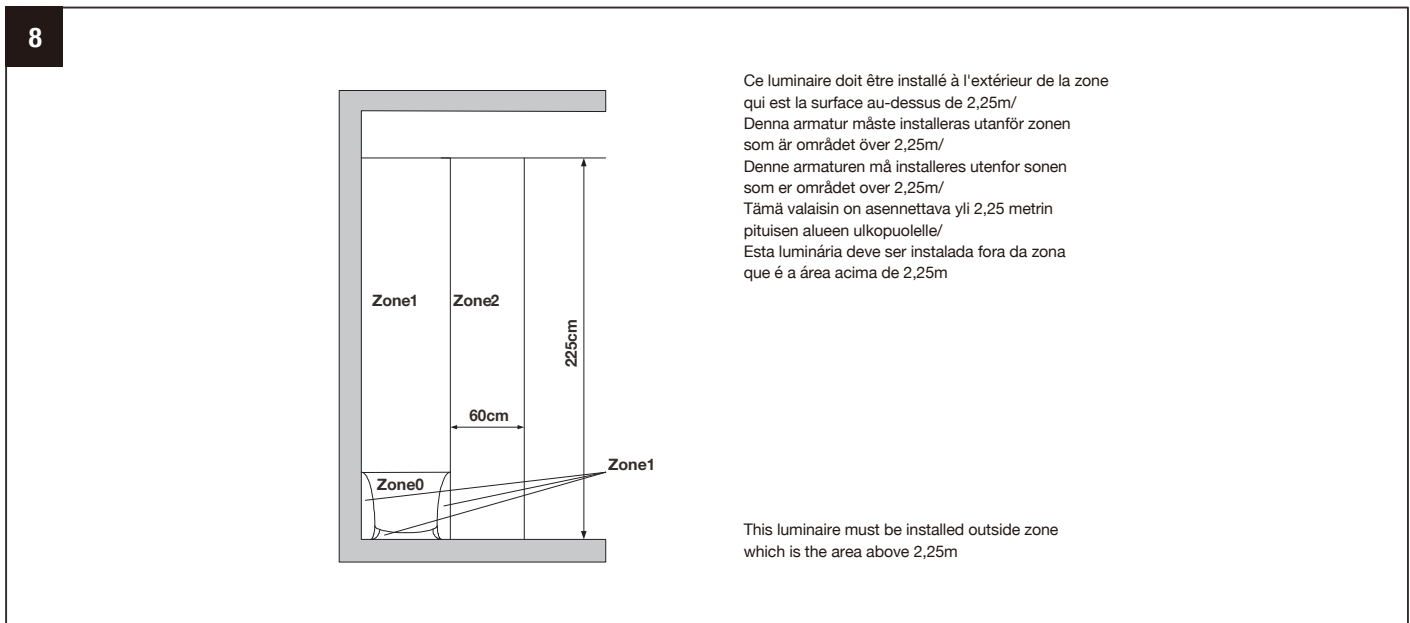
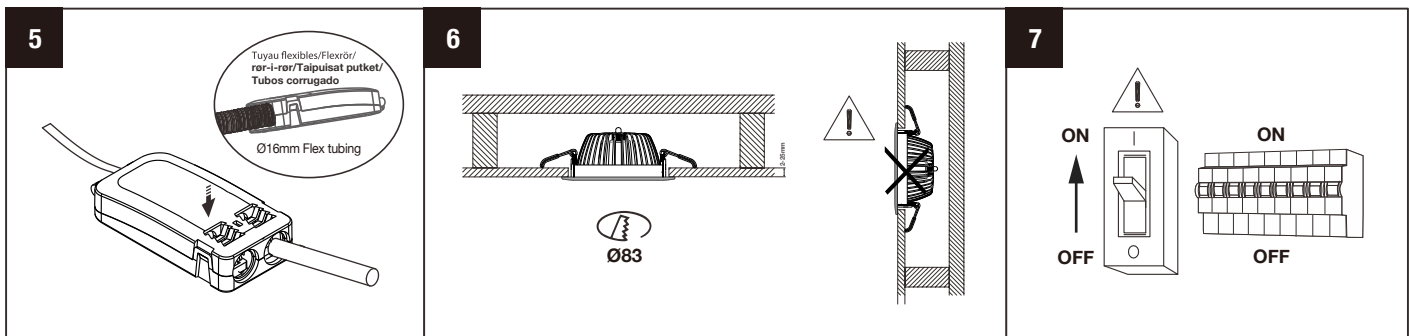
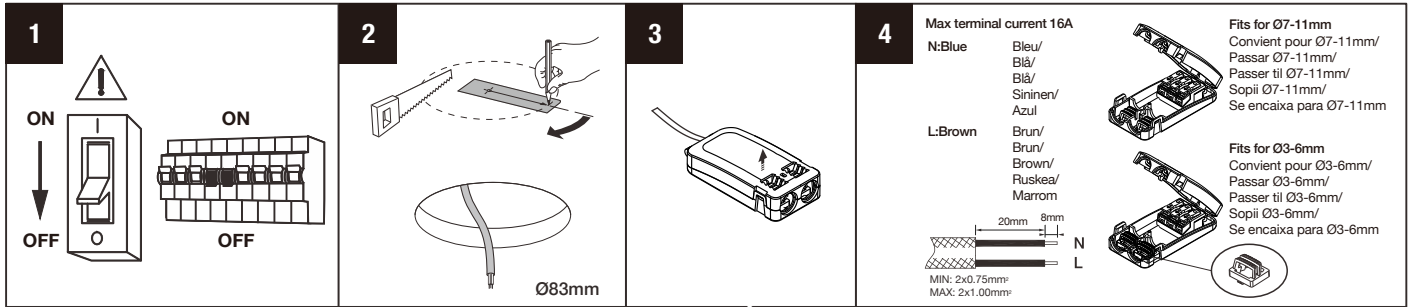




# INSTRUCTION MANUAL/ MANUEL D'INSTRUCTIONS/ BRUKSANVISNING/ BRUKSANVISNINGEN/ KÄYTTÖOPAS/ MANUAL DE INSTRUÇÕES

## DOWNLIGHTS/ ENCASTRÉ/ NEDÅTRIKTAD LAMPA/ NEDBELYSNING/ ALASPÄIN VALAISEVA/ DOWNLIGHTS



* Model	SGSO Sku	* Size	* CCT	* Power	Lumen	* Cut Size	* Life time	* BA
4149700	0017440019	ø92mm	3000K	8W	590lm (90°)	Ø83mm	50000H	40°
4149701	0017440020	ø92mm	4000K	8W	700lm (90°)	Ø83mm	50000H	40°

\* Model/ Modèle/ Modell/ Modell/ Model/ Model  
\* CCT/ Couleur de température  
\* CRI/ IRC : Indice de rendu des couleurs  
\* Life time/ Durée de vie/ Livstid/ Levetid/ Kestoikä/ Vida útil

\* Size/ Taille/ Storlek/ Størrelse/ Size/ Size  
\* Power/ Puissance/ Effekt/ Makt/ Power/ Power  
\* Cut size/ Fast mått/ Leikattu koko/ Taille de la découpe/ Klipp størrelse/ Tamanho de corte  
\* BA/ Angle du faisceau



# INSTRUCTION MANUAL/ MANUEL D'INSTRUCTIONS/ BRUKSANVISNING/ BRUKSANVISNINGEN/ KÄYTTÖOPAS/ MANUAL DE INSTRUÇÕES

## DOWNLIGHTS/ ENCASTRÉ/ NEDÅTRIKTAD LAMPA/ NEDBELYSNING/ ALASPÄIN VALAISEVA/ DOWNLIGHTS

**IP54**  
LED Module

**IP20**  
LED Driver



**220-240V 50/60Hz**

**GB WARNING:**

- 1.Ensure that the main electrical supply is switched off before installing the luminaire.
- 2.This product has LED build-in, the light source of this luminaire is not replaceable;
- 3.This marking indicates that this product should not be disposed with other household wastes throughout the EU. To prevent possible harm to the environment or human health from uncontrolled waste disposal, recycle it responsibly to promote the sustainable reuse of material resources. To return your used device, please use the return and collection systems or contact the retailer where the product was purchased. They can take this product for environmental safe recycling.



**SW VARNING:**

- 1.Se till att elnätet är avstängt innan du installerar armaturen.
- 2.Denna produkt har inbyggd lysdiod, och ljuskällan till denna armatur är inte utbytbar;
- 3.Denna märkning indikerar att denna produkt inte ska kasseras med annat hushållsavfall i hela EU. För att förebygga eventuella skador på miljön eller människors hälsa genom okontrollerad avfallshandling, är återvinning ett ansvarsfullt sätt att främja en hållbar återanvändning av materialresurser. För att returnera din begagnade enhet, ska retur- och insamlingsystemen användas eller kontakta återförsäljaren där produkten köptes. De kan hantera denna produkten för miljösäker återvinning.



**FI VARNING:**

- 1.Varmista, että päävirta on kytketty pois päältä ennen valaisimen asennusta.
- 2.Tuotteessa on sisäänrakennettu LED, eikä valaisimen valonlähdettä voi vaihtaa.
- 3.Merkintä tarkoittaa, että tuotetta ei saa hävittää kotitalousjätteen mukana EU:n alueella. Jotta vältetään sääntelemättömän jätteiden hävityksen ympäristölle ja ihmisten terveydelle koituvasta mahdollisesta haitasta, kierrätä tuote vastuullisesti edistääksesi materiaalien kestävää uusiokäyttöä. Palauta käytetty laite käytettävissäsi olevien palautus- ja keräysjärjestelmien kautta tai ota yhteys jälleenmyyjään, jolta ostit tuotteen. He voivat toimittaa tuotteen ympäristön kannalta kestävästi kierrätykseen.



**FR Avertissement:**

- 1.Assurez-vous que l'alimentation électrique principale est coupée avant d'installer le luminaire. 2.Ce produit est équipé de LED, la source lumineuse de ce luminaire n'est pas remplaçable ;
- 3.Ce marquage indique que ce produit ne doit pas être jeté avec d'autres déchets ménagers dans toute l'UE. Afin de prévenir tout dommage éventuel à l'environnement ou à la santé humaine dû à l'élimination incontrôlée des déchets, il convient de le recycler de manière responsable afin de promouvoir la réutilisation durable des ressources matérielles. Pour retourner votre appareil usagé, veuillez utiliser les systèmes de retour et de collecte ou contacter le détaillant où le produit a été acheté. Celui-ci peut prendre ce produit pour un recyclage respectueux de l'environnement.



**NO WARNING:**

- 1.Kontroller at hovedstrømmettet er slått av for armaturen monteres.
- 2.Dette produktet har LED-innbygging, lyskilden til denne armaturen kan ikke skiftes ut.
- 3.Denne merkingen indikerer at dette produktet ikke skal kastes sammen med annet husholdningsavfall i hele EU. For å forhindre mulig skade på miljøet eller menneskers helse fra ukontrollert avfallshåndtering, resirkuler det ansvarlig for å fremme bærekraftig gjenbruk av materielle ressurser. For å returnere den brukte enheten, bruk retur- og innsamlingsystemene eller kontakt forhandleren der produktet ble kjøpt. De kan ta dette produktet for miljøvennlig resirkulering.



**PT ATENÇÃO:**

- 1.Assegure-se de que a fonte elétrica principal esteja desligada antes de instalar a luminária.
- 2.Este produto tem LEDs montados nele, a fonte de luz desta luminária não é substituível.
- 3.Esta marcação indica que este produto não deve ser descartado com outros detritos em nenhuma parte da UE. Para evitar possíveis danos ao ambiente ou à saúde humana pelo descarte descontrolado, recicle responsabilmente para promover um reuso sustentável de recursos materiais. Para devolver seu aparelho novo, utilize os sistemas de retorno e coleta ou faça contacto com o distribuidor onde o produto foi adquirido. Eles podem recolher este produto para a reciclagem ambientalmente segura.



## Dimmer list/ Liste des gradateurs/ Dimmerlista/ Dimmerliste/ Himmenninluettelo/ Lista de dimmer

Dimmer Brand	Part Number
Schneider	315RC
Schneider	200LED
Schneider	CCT99100
Schneider	Exxact Wiser
Schneider	Exxact LED BT
ELKO	400GLI
ELKO	315GLE
ELKO	314 GLED RS
ELKO	100W LED
ELKO	150W LED
VADSBO	VD300
VADSBO	LD220
VADSBO	LF220WCM
ABB	LED
Plejd	DIM-01
Plejd	DIM-02
Nexa	NXT 200VA