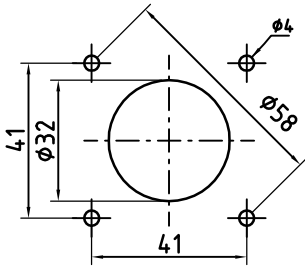
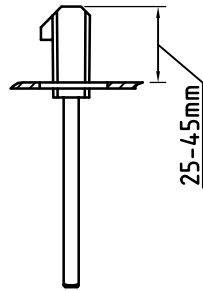


ASENNUSOHJEET KVKE 63A-160A KYTKINVAROKKEILLE

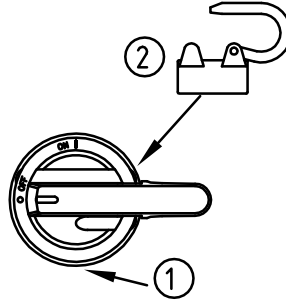
Kannen rei'itys



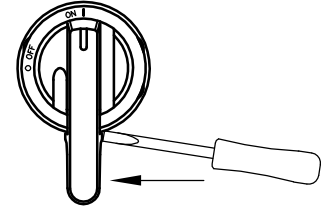
Akselin pituus



Riippulukitus
0-asennossa



Kannen lukituksen
ohitus



Tuppiloliittimen kaapelikoko 6–70mm² Cu
 Liitinruuvien suurin vääntömomentti: 6Nm.
 Kuusiokoloavain koko 5mm. Varmista että
 ruuvi menee oikeille kierteille. Akselin
 pidätinruuvien suurin vääntömomentti: 1Nm.
 Sulakesuojat asennetaan painamalla suojan
 alareunasta ja napsauttamalla paikalleen (A).
 Liitinsuojat asennetaan painamalla alaspäin
 kunnes napsahtavat kiinni (B).

