

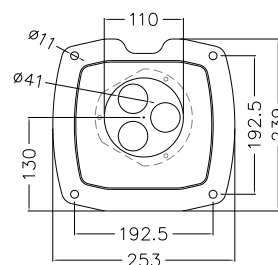
FP PISTORASIAKESKUKSEN

ASENNUS-OHJE

- Kiinnitä pilarin jalusta ulkopuolelta 4:llä 10mm putilla kiinnityspintaan (tai sisäpuolelta valinnaisella keernajalustalla FP125 3404271 lyhennettyyn 60mm putkeen)
- 1. Avaa ensin välilevyn eturuuvit (2kpl)
- 2. Nosta levyä ylöspäin kuljettaen sitä kotelon pystyurassa ja kallista sitten levyä vasemmalle kuvan mukaisesti, ja vedä levy ulos.
- 3. Avaa kytkentätilan lukitusruuvi ja avaa alaovi
- Kytke syöttökaapeli. Huom! N ja PE piirejä ei ole yhdistetty.
- Sulje kytkentätila käänteisessä järjestyksessä. Varmista, että välilevyn saranakulma on oikeassa asennossa ovea suljettaessa. Varmista että käyttöovi ei suoljettaessa ota kiinni välilevyyn.
- Kytke syöttöjohtoon jännite ja testaa vikavirtasuojan laukaisu. Sen on lauettava heti, kun T-painikkeesta painetaan. Testilaukaisun jälkeen palauta vikavirtasuojan vipu asentoon 1.
- Käännä johdonsuojakatkaisijat ja vikavirtasuojat päälle asentoon.



Vakiojalustan mitat



HUOLTO-OHJE

Suorita vikavirtasuojan laukaisutestaus puolen vuoden välein. Paina T-painikkeesta, jolloin vikavirtasuojauksen on lauettava heti. **Testilaukaisun jälkeen palauta vikavirtasuojan vipu asentoon 1.**

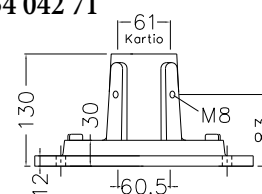
Likaantuneen keskuksen voi pyyhkiä nihkeällä kankaalla. **Ennen pyyhkimistä käännä pääkytkin 0-asentoon.**

Saranan huolto:

Parafiiniöljytipat kerran vuodessa RST-saranaliuskojen yläpuolelle runkoon ja kanteen.

Kiinnitykseen optiona:

FP125 Keernajalusta
s34 042 71



FP111 maateräsjala

s34 042 73

