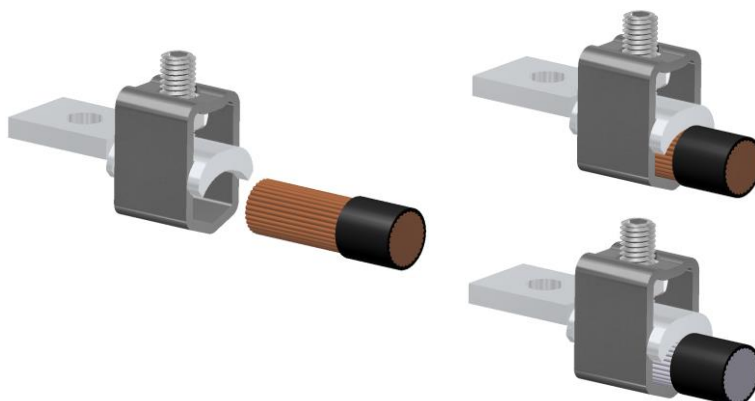


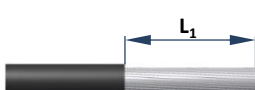
Tuotetiedot					
Tuotekoodi	Tuotenimi	I_n Al	I_n Cu	U_n	
VC01-0017	OL 95-185 D=11	400 A	400 A	-	
		I_{max} Al	I_{max} Cu	U_{max}	
		-	-	-	

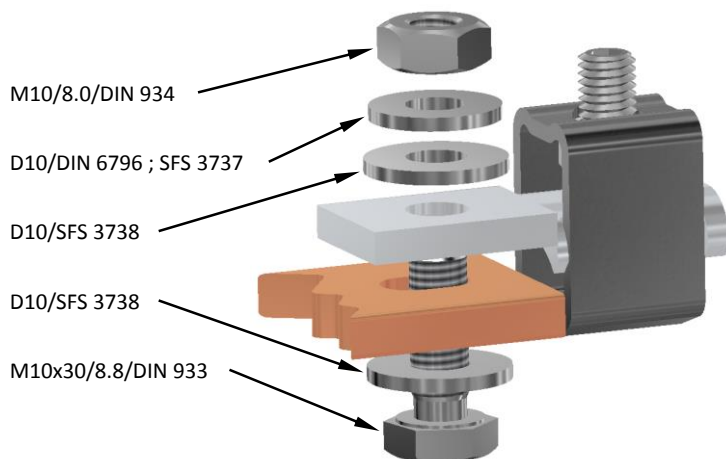
Asennus	
Asennustapa	Kuusiokoloruuvi M10

OL-yleisliitin soveltuu alumiini- ja kuparikaapeleiden kytkentöihin. Kaapeli asennetaan liitinkiskon alle. Ks. kuva vieressä.

- Poista eristys kaapelista. Ks. kuorintapituus L_1 taulukosta alapuolella.
- Poista mahdollinen oksidikerros harjaamalla.
- Sektorikaapeli on muokattava pyöreäksi ennen asennusta.
- Liitinkisko on rasvattu valmiiksi.

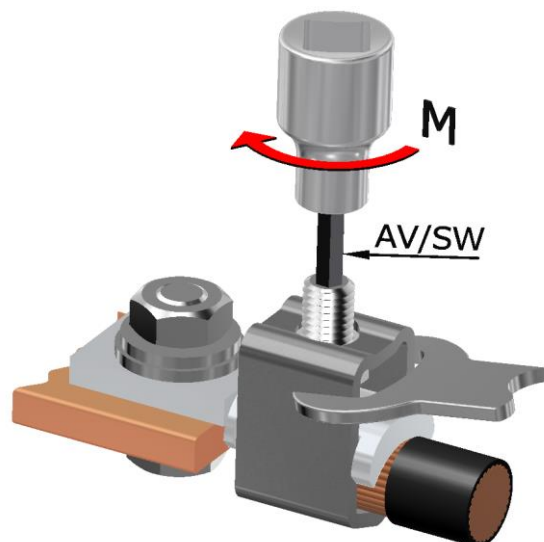


Kytkeä					
Ruuvien avainväli	AV	5 mm	Kaapelit	1xAl/Cu 95-185 mm²	
Kiristysmomentti M	95-185 mm ²	40 Nm	Kuorintapituus	L_1	32±2 mm
	-	-			
	-	-			
	-	-			



Asennus virtakiskoon. Ks. kuva yläpuolella.

- Kun kytket liitinkiskon virtakiskoon, varmista että liitospinnat ovat puhtaat ja reikien reunoilla ei ole purseita.
 - Käytä kuvan mukaisia tai vastaavia kiinnitystarvikkeita.
 - Suositus kiristysmomentti 30-44 Nm
- Huom! Ruuvien pituus riippuu virtakiskon paksuudesta.



- Kiristä liitinruuvi yllämainittuun kiristysmomenttiin **M**.
- Tue liitintä kiristyksen aikana.

Johdintaulukko, johtojen määrä, kpl/ kytkeätila, Al-kaapeli suluissa, Cu(Al)							
1,5 mm ²	2,5 mm ²	6 mm ²	10 mm ²	16 mm ²	25 mm ²	35 mm ²	50 mm ²
-	-	-	-	-	-	-	-
70 mm ²	95 mm ²	120 mm ²	150 mm ²	185 mm ²	240 mm ²	300 mm ²	400 mm ²
-	2(1)	1(1)	1(1)	1(1)	-	-	-

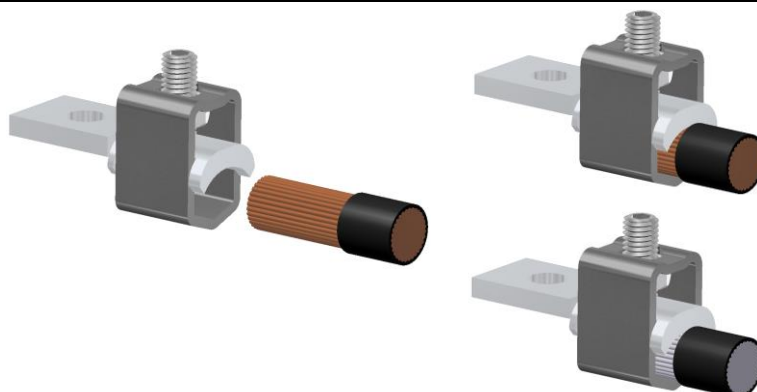
Product data					
Product code	Product name	I_n Al	I_n Cu	U_n	
VC01-0017	OL 95-185 D=11	400 A	400	-	
		I_{max} Al	I_{max} Cu	U_{max}	
		-	-	-	

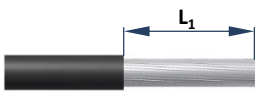
Installation	
Type	Screw M10

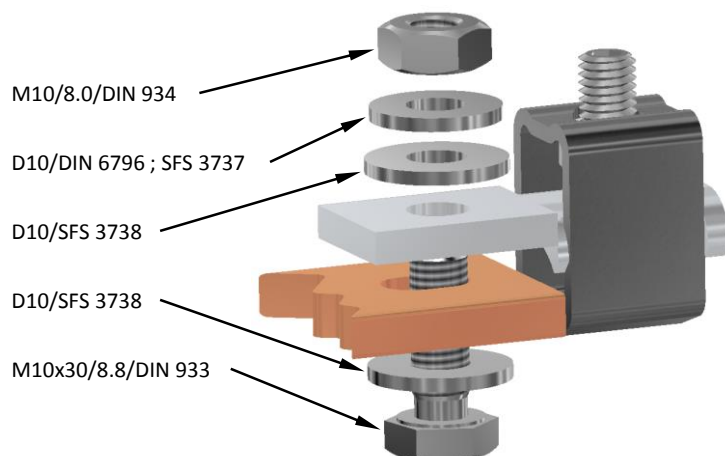
OL-Connectors are suitable for Aluminium- and Copper conductors.

The conductor is mounted under tin plated copper busbar. See picture ->

- Strip cable, see stripping length L_1 (table below)
- Remove any layers of oxide.
- Segmental conductors have to be rounded before mounting.

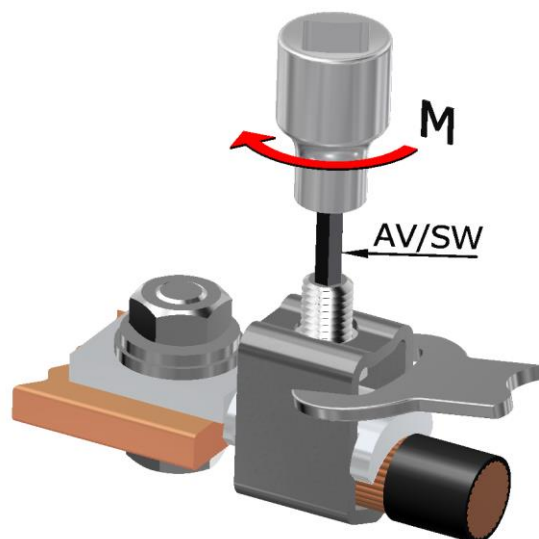


Connection				
Screw head for tool	SW	5 mm	Conductors	1xAl/Cu 95-185 mm²
Tightening torque M	95-185 mm ²	40 Nm	Stripping length	L_1 32±2 mm
	-	-		
	-	-		
	-	-		



Mounting to busbar:

- Be sure that there are no burrs around the hole.
- Length of the screw depends on the busbar thickness.
- Use standard screws, nuts and washers. (Plated with Zn)
- Recommended torque for M10 is 30-44 Nm



- Tighten the screw with torque **M**
- Support connector during tightening.

Wiring, pcs / connection, Cu(Al)							
1,5 mm ²	2,5 mm ²	6 mm ²	10 mm ²	16 mm ²	25 mm ²	35 mm ²	50 mm ²
-	-	-	-	-	-	-	-
70 mm ²	95 mm ²	120 mm ²	150 mm ²	185 mm ²	240 mm ²	300 mm ²	400 mm ²
-	2(1)	1(1)	1(1)	1(1)	-	-	-

Ouneva Oy

Teollisuustie 21

FI-82730 Tuupovaara

Finland

Tel. +358 400 179 750

info@ouneva.fi

www.ounevagroup.fi

www.ounevaproducts.fi