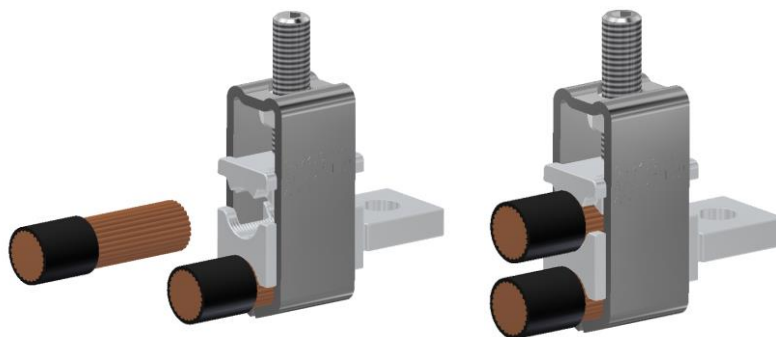


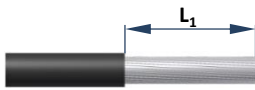
Tuotetiedot					
Tuotekoodi	Tuotenimi	$I_n$ Al	$I_n$ Cu	$U_n$	
<b>VC01-0014</b>	<b>OL 2x95-240</b>	<b>631 A</b>	<b>806 A</b>	-	
		$I_{max}$ Al	$I_{max}$ Cu	$U_{max}$	
		-	-	-	

Asennus	
Asennustapa	<b>Kuusiokoloruuvi M12</b>

OL-yleisliitin soveltuu alumiini- ja kuparikaapeleiden kytkentöihin. Kaapelien asennus liittimeen. Ks. kuva vieressä.

- Poista eristys kaapelista. Ks. kuorintapituus  $L_1$  taulukosta alapuolella.
- Poista mahdollinen oksidikerros harjaamalla.
- Sektorikaapeli on muokattava pyöreäksi ennen asennusta.
- Liitinkisko on rasvattu valmiiksi.



Kytkeä					
Ruuvien avainväli	AV	<b>6 mm</b>	Kaapelit	<b>2xAl/Cu 95-240 mm<sup>2</sup></b>	
Kiristysmomentti M	95-240 mm <sup>2</sup>	<b>70 Nm</b>	Kuorintapituus	$L_1$	<b>32±2 mm</b>
	-	-			
	-	-			
	-	-			

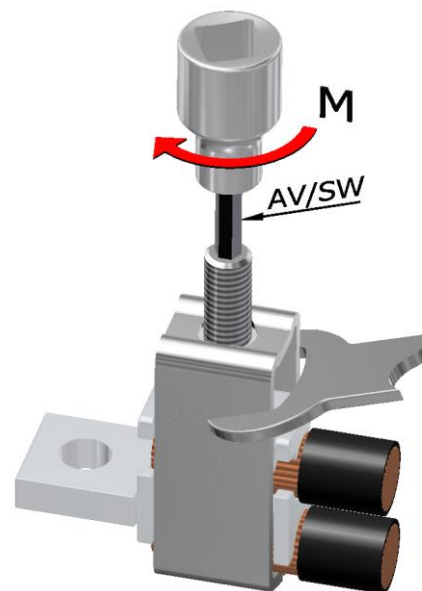
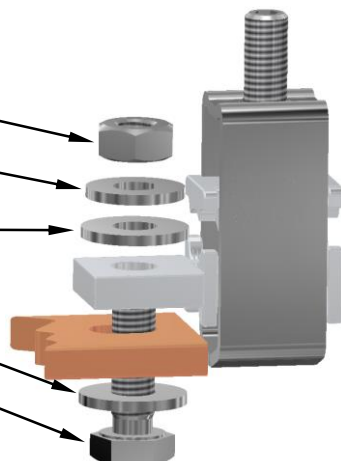
M10/8.0/DIN 934

D10/DIN 6796 ; SFS 3737

D10/SFS 3738

D10/SFS 3738

M10x30/8.8/DIN 933



Asennus virtakiskoon. Ks. kuva yläpuolella.

- Kun kytket liitinkiskon virtakiskoon, varmista että liitospinnat ovat puhtaat ja reikien reunoilla ei ole purseita.
  - Käytä kuvan mukaisia tai vastaavia kiinnitystarvikkeita.
  - Suositus kiristysmomentti 30-44 Nm
- Huom! Ruuvien pituus riippuu virtakiskon paksuudesta.

- Kiristä liitinruuvi yllämainittuun kiristysmomenttiin **M**.
- Tue liitintä kiristyksen aikana.

Johdintaulukko, johtojen määrä, kpl/ kytkeätila, Al-kaapeli suluissa, Cu(Al)							
1,5 mm <sup>2</sup>	2,5 mm <sup>2</sup>	6 mm <sup>2</sup>	10 mm <sup>2</sup>	16 mm <sup>2</sup>	25 mm <sup>2</sup>	35 mm <sup>2</sup>	50 mm <sup>2</sup>
-	-	-	-	-	-	-	-
70 mm <sup>2</sup>	95 mm <sup>2</sup>	120 mm <sup>2</sup>	150 mm <sup>2</sup>	185 mm <sup>2</sup>	240 mm <sup>2</sup>	300 mm <sup>2</sup>	400 mm <sup>2</sup>
-	<b>2(1)</b>	<b>2(1)</b>	<b>1(1)</b>	<b>1(1)</b>	<b>1(1)</b>	-	-

**Ouneva Oy**

Teollisuustie 21

FI-82730 Tuupovaara

Finland

Tel. +358 400 179 750

[info@ouneva.fi](mailto:info@ouneva.fi)

[www.ounevagroup.fi](http://www.ounevagroup.fi)

[www.ounevaproducts.fi](http://www.ounevaproducts.fi)

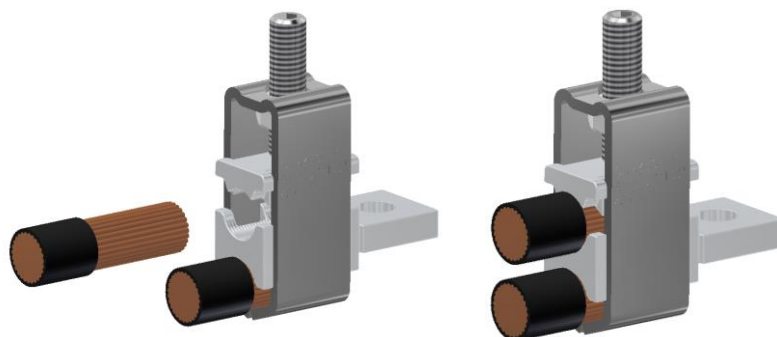
Product data					
Product code	Product name	$I_n$ Al	$I_n$ Cu	$U_n$	
<b>VC01-0014</b>	<b>OL2x95-240</b>	<b>631 A</b>	<b>806</b>	-	
		$I_{max}$ Al	$I_{max}$ Cu	$U_{max}$	
		-	-	-	

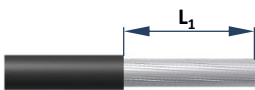
Installation	
Type	<b>Screw M12</b>

OL-Connectors are suitable for Aluminium- and Copper conductors.

The conductor is mounted under tin plated copper busbar. See picture ->

- Strip cable, see stripping length  $L_1$  (table below)
- Remove any layers of oxide.
- Segmental conductors have to be rounded before mounting.



Connection				
Screw head for tool	SW	<b>6 mm</b>	Conductors	<b>2xAl/Cu 95-240 mm<sup>2</sup></b>
Tightening torque M	95-240 mm <sup>2</sup>	<b>70 Nm</b>	Stripping length	$L_1$ <b>32±2 mm</b>
	-	-		
	-	-		
	-	-		

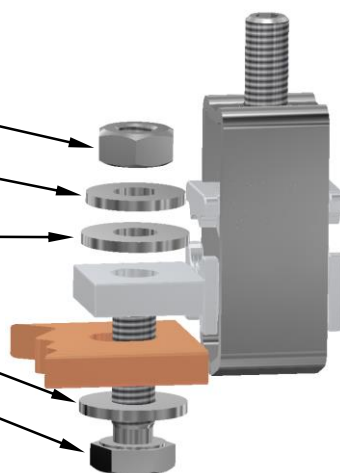
M10/8.0/DIN 934

D10/DIN 6796 ; SFS 3737

D10/SFS 3738

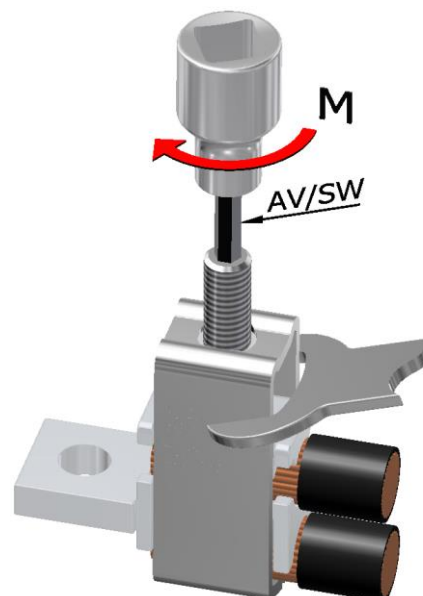
D10/SFS 3738

M10x30/8.8/DIN 933



#### Mounting to busbar:

- Be sure that there are no burrs around the hole.
- Length of the screw depends on the busbar thickness.
- Use standard screws, nuts and washers. (Plated with Zn)
- Recommended torque for M10 is 30-44 Nm



- Tighten the screw with torque **M**
- Support connector during tightening.

Wiring, pcs / connection, Cu(Al)							
1,5 mm <sup>2</sup>	2,5 mm <sup>2</sup>	6 mm <sup>2</sup>	10 mm <sup>2</sup>	16 mm <sup>2</sup>	25 mm <sup>2</sup>	35 mm <sup>2</sup>	50 mm <sup>2</sup>
-	-	-	-	-	-	-	-
70 mm <sup>2</sup>	95 mm <sup>2</sup>	120 mm <sup>2</sup>	150 mm <sup>2</sup>	185 mm <sup>2</sup>	240 mm <sup>2</sup>	300 mm <sup>2</sup>	400 mm <sup>2</sup>
-	<b>2(1)</b>	<b>2(1)</b>	<b>1(1)</b>	<b>1(1)</b>	<b>1(1)</b>	-	-

**Ouneva Oy**

Teollisuustie 21

FI-82730 Tuupovaara

Finland

Tel. +358 400 179 750

[info@ouneva.fi](mailto:info@ouneva.fi)

[www.ounevagroup.fi](http://www.ounevagroup.fi)

[www.ounevaproducts.fi](http://www.ounevaproducts.fi)