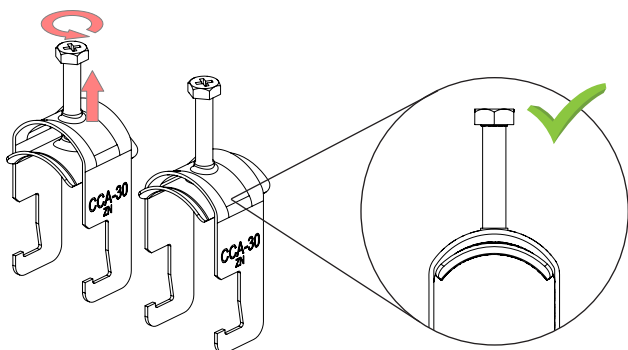


KAARIKIINNIKKEET CCA JA CCB

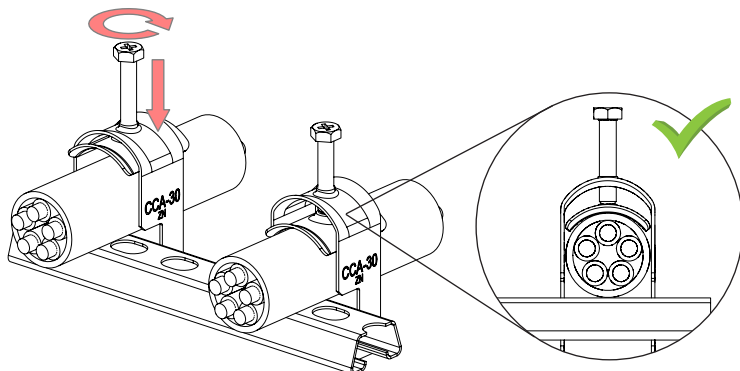


ASENNUSOHJE



Valitse oikean kokoinen kaarikiinnike käytettävän kaapelin halkaisijan mukaan. Avaa tarvittaessa kaarikiinnikkeen säätöruuvia, jotta kaapeli(t) mahtuu kiinnikkeen sisään.

KAARIKIINNIKKEEN VAHINGOITTUMISEN ESTÄMISEKSI, LOPETA SÄÄTÖ SÄÄTÖLEVYN OLLESSA YLÄASENNOSSA.



Asenna kaarikiinnike ja kaapeli(t) pienen tai asennuskiskoon. Kiristä säätöruuvia kunnes säätölevy koskee kaapeliin. Vältä tarpeetonta säätöruuvien painamista kiristysten aikana.

VARO YLIKIRISTÄMÄSTÄ SÄÄTÖRUUVIA. YLIKIRISTÄMINEN SAATTAA JOHTAA KAAPELIN VAURIOITUMISEEN. SUURIMMAT SALLITUT SÄÄTÖRUUVIN KIRISTYSMOMENTIT ON ILMOITETTU ALLA OLEVASSA TAULUKOSSA.

CCA

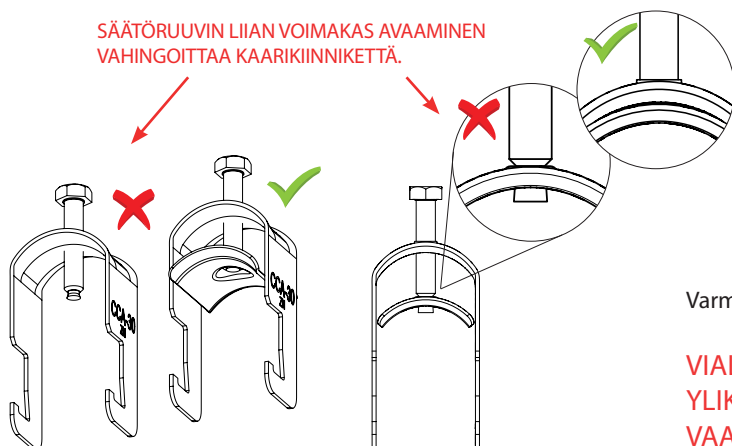
Snro	Nimike	Kiristysmomentti max.	Kaapelin halkaisija
1342000	CCA-12 PG	1 Nm	5-12 mm
1342001	CCA-14 PG	1 Nm	10-14 mm
1342002	CCA-18 PG	1 Nm	14-18 mm
1342003	CCA-22 PG	1,5 Nm	17-22 mm
1342004	CCA-26 PG	1,5 Nm	21-26 mm
1342005	CCA-30 PG	1,5 Nm	25-30 mm
1342006	CCA-34 PG	1,5 Nm	29-34 mm
1342007	CCA-40 PG	2 Nm	35-40 mm
1342008	CCA-46 PG	2 Nm	41-46 mm
1342009	CCA-52 PG	2 Nm	47-52 mm
1342010	CCA-60 PG	3 Nm	53-60 mm
1342011	CCA-82 PG	3 Nm	61-82 mm

CCB

Snro	Nimike	Kiristysmomentti max.	Kaapelin halkaisija
1342020	CCB-12 PG	1 Nm	5-12 mm
1342021	CCB-14 PG	1 Nm	10-14 mm
1342022	CCB-18 PG	1 Nm	14-18 mm
1342023	CCB-22 PG	1,5 Nm	17-22 mm
1342024	CCB-26 PG	1,5 Nm	21-26 mm
1342025	CCB-30 PG	1,5 Nm	25-30 mm
1342026	CCB-34 PG	1,5 Nm	29-34 mm
1342027	CCB-40 PG	2 Nm	35-40 mm
1342028	CCB-46 PG	2 Nm	41-46 mm
1342029	CCB-52 PG	2 Nm	47-52 mm
1342030	CCB-60 PG	3 Nm	53-60 mm

HUOM!

SÄÄTÖRUUVIN LIIAN VOIMAKAS AVAAMINEN VAHINGOITTAA KAARIKIINNIKETTÄ.



Varmista aina ennen asennusta, että kaarikiinnike on ehjä.

VIALLINEN KAARIKIINNIKE TAI SÄÄTÖRUUVIN YLIKIRISTÄMINEN SAATTAA AIHEUTTAA VAARATILANTEEN.