



# FINPILAR

*Sähkökeskukset*



## MAAHANTUONTIA – TUKKUMYYNTIÄ

# FINPILAR – VALMISTUSTA

Yhtiömme jo lähes 40-vuotta jatkunut tuotekehittäminen ja tiivis yhteistyö yhdessä asiakkaidemme kanssa on tuottanut laajat kotimaiset FINPILAR-alumiinikoteloidut keskussarjat.

**FINPILAR** -sarjoista löytyy sähköisiä keskusratkaisuja joka lähtöön ja moniin käyttökohteisiin, niin sisällä kuin ulkonakin.


**FINPILAR** on saavuttanut markkinoilla jo yli 15 –vuoden kehityskaarensa aikana vakiintuneen asiakas- ja käyttäjäkuntansa ja osoittanut näin luotettavuutensa moninaisilla käyttöpaikoilla.

**FINPILAR** on kotimainen, moduulirakenteinen SGS-FIMKON hyväksymä keskusjärjestelmä.

**FINPILAR** -kotelomateriaali on anodisoitu alumiini. Alumiini on materiaalina heti raudan jälkeen maailman käytetyin materiaali. Al-seos on 6060. Kotelovahvuudet 2,8 mm ja 3,2mm.

Alumiinin ominaispaino on vain 2,7kg/dm<sup>2</sup> eli vajaa kolmasosa teräksen ominaispainosta. Samat lujuusominaisuudet omaava teräspalkki on kaksi kertaa alumiinipalkkia painavampi.

**FINPILAR** -alumiinikeskus on kevyt, vankkarakenteinen, korroosionkestävä ja ympäristöystävällinen kierrätettävissä oleva materiaali.

**FINPILAR** -moduulikomponentteina käytämme rakenteissa oman maahantuonnin ja jälleenmyyntiedustuksemme Saksalaisen Bals Electrotechnik GmbH:n valmistamia huippulaadukkaita suko- sekä CEE Norm -järjestelmän mukaisia 16A, 32A, 63A ja 125A:n pistokytimiä. 

**FINPILAR** -keskuksiin voidaan myös liittää, kiinnittää ja yhdistää erilaisia yksiköitä sähkölle, tiedonsiirrolle, etäohjaukselle, paineilmalle, vedelle, valvonnalle ja valaistukselle.

**FINPILAR** -profilirunkonsa ja ainutlaatuisen saranointijärjestelmänsä ansiosta keskuksset ovat helposti laajennettavissa ja toimivat huoltovapaasti vaikeissakin olosuhteissa.

### **FINPILAR** -markkinointikanavana ja käyttäjäkuntana :

- sähkötukkuliikkeet – rakennusliikkeet - kone -ja laitevuokraamot,
- energialaitokset –julkiset laitokset - sähkö- ja urakointiliikkeet.

Normaalit toimitusehtomme :

Hinnat Vapaasti varasto Pori ( FCA)

Maksuehdot 14 pv netto

Viivästyskorko 8%

Toimituskulut Pientoimituskulu 20€ tilausarvon ollessa alle 100€

## TUTUSTU TUOTTEISIIMME – OLEMME VALMIINA PALVELUKSEENNE



## **Finpillar tuotteet**

**sivu**

### **Finpillar pistorasiapilarit esittely**

FP	- pienvelaituri -ja camping pilarit	4
FPU	- pienvelaituri -ja camping pilarit	5
FPC	- pienvelaituri -ja camping pilarit	6
FP	- piha ja teollisuus pilarit	6
FPX	- piha, teollisuus ja pienvelaituri pilarit	7
	- Erikoispilarit ja mittakuvat	8
		9



### **Fipa-pistorasiakotelot esittely**

**10**

Fipa	- autolämmitys ja latauskotelot	11
Fipa	- piha, teollisuus ja sähkönjakokeskus pienvelaituri - ja camping kotelot	12
FipaX	- piha, teollisuus ja sähkönjakokeskus pienvelaituri - ja camping kotelot	13



### **FPK-pistorasiakeskus esittely**

**14**

FPK	- pystykalustus (180mm kapea)	15
FPKP	- pystykalustus	16
FPKS	- sisäkalustus. Mittakuvat .	17
FPKV	- vaakakalustus.	18
FPKV	- mittakuvat FPKV	19



### **FT-työmaan alakeskus esittely**

**20**

16A	- työmaan alakeskukset	21
32A - 63A	- työmaan alakeskukset	22
32A - 63A	- FTKK-työmaan alakeskukset	23
16A - 125A	- jatkojohdot	22
	- Tarvikkeet	23
	- Työmaan erikoiset	24



25

Finpillar -ja Fipa lisätarvikkeet. Alkaen sivu

26

# FINPILAR - Pistorasiapilarit

Pienvenesatamat, leirintäalueet, teollisuus- ja piha-alueet



- Kotimainen
- SGS Fimko EN 61439 mukaiset
- Kevyt ja kestävä anodisoitu alumiiniprofiili
- Pistorasian käyttö ovi lukittuna.
- Ruostumattomat jousiterässaranat
- Asentajaystävällinen

- Kotelointiluokka IP44 / IP55
- Iskunkestävyys IK 08
- Suojausluokka I
- Jakelujärjestelmä TN-S
- Oikosulunkestoisuus Icw1s 6kA
- EMC käyttöympäristöt A ja B
- Suojakatkaisijat C-käyrä
- Vikavirtasuojat A-tyyppi
- Kotelonväri RAL 9006

## Yleistä

- FINPILAR-pistorasiapilarien sarjat soveltuvat leirintä-alueiden ja pienvene-satamien, teollisuuden ja pihojen tarpeisiin.
- FINPILAR pitää pintansa myös meriolosuhteissa.
- FINPILAR turvaa omaisuuttasi ja estää vahinkokäytön.
- Pistorasiakäyttö lukitun oven takana.
- Pistorasioina käytetään sukoja ja CEE-järjestelmän mukaisia pistorasioita 16A - 125A.
- Pilarit voidaan pulverimaalata toivomuksen mukaisin värisävyin sekä varustaa monin eri lisävarustein ja valaisimin

### FINPILAR valintaohje

Sarja	Pistorasian sijainti	Finpilar mitat:	
		Korkeus	Leveys
FP	Käyttöoven takana	1250 mm	180 mm
FPX	Käyttöoven takana	1450 mm	320 mm
FPU	Ulkopuolella kyljissä	1250 mm	180 mm
FPC	Ulkopuolella kyljissä	850 mm	180 mm

## SGS Fimko hyväksynät EN 61439



FP

FP

FPX

FPU

FPC

# Finpilar FP Pistorasiapilarit 16A -125A Pienvenesatamat ja Camping alueet



Kotelointiluokka IP44 – Suojaluokka I – Iskulujuus IK 08 – Oikosulkulujuus < 10kA - EMC-ympäristö A ja B - EN 61439-1 - EN 61439-3



FP 0400Led3mVe

- Kotimaiset Finpilar FP-pistorasiakeskukset vaativiinkin tarpeisiin.
- Anodisoitu alumiinikeskus on kevyt ja pitää pintansa vaikeissakin olosuhteissa.
- Keskukset soveltuvat sekä pienvenesatama- että camping alueille.
- Pistorasiakohtaiset A- tyyppin 30mA vikavirtasuojat ja C-käyrän johdonsuojakatkaisijat
- 50 mm<sup>2</sup> Al/Cu haaroitusyöttöliittimet
- Pistorasiat lukittavan käyttöluukun takana, kaapelit ohjataan hallitusti johtoaukosta
- Kätevä takalukituksella varustettu saranoitu kansi nopeuttaa asennusvaiheessa ja helpottaa keskusten huoltoa.

**SGS Fimko hyväksynyt EN 61439**



FP 0310

Tyyppi	Snro	In	Liitin ketjutettavat	Pistorasiat (kpl)			VVS kpl	Valo
				Suko	3- nap 16A	5- nap 16A		
M = kWh/rasia Ve = Vesipiste Led= teho/väri								
FP 020	34 040 11	16A	50mm <sup>2</sup> Al/Cu	0	2		2	
FP 040	34 040 24	16A	50mm <sup>2</sup> Al/Cu	0	4		4	
FP 040M	34 041 26	16A	50mm <sup>2</sup> Al/Cu	0	4		4	
FP 060	34 040 21	16A	50mm <sup>2</sup> Al/Cu	0	6		6	
FP 080	34 040 26	16A	50mm <sup>2</sup> Al/Cu	0	8		8	
FP 0310	34 040 25	16A	50 mm <sup>2</sup> Al/Cu	0	3	1	0	4
FP 0220	34 041 27	16A	50mm <sup>2</sup> Al/Cu	0	2	2	0	4
FP 0330	34 040 28	16A	50mm <sup>2</sup> Al/Cu	0	3	3	0	6
FP 0810	34 041 28	16A	50mm <sup>2</sup> Al/Cu	0	8	1	0	9
FP 0211	34 040 30	32A	50mm <sup>2</sup> Al/Cu	0	2	1	1	4
<b>Valaisimella: 4 W Led-valaisin (1-kehyksisenä) tai 7,2W Led-valaisin (3-kehyksisenä)</b>								
FP 0200Led1m	34 041 30	16A	50mm <sup>2</sup> Al/Cu	0	2		2	4 W
FP 0400Led1m	34 041 31	16A	50mm <sup>2</sup> Al/Cu	0	4		4	4 W
FP 0400Led3m	34 041 32	16A	50mm <sup>2</sup> Al/Cu	0	4		4	7,2 W
FP 0400MLed3m	34 041 34	16A	50mm <sup>2</sup> Al/Cu	0	4		4	7,2 W
<b>Valaisimella: 4 W tai 7,2W LED-valaisin + 1/2" vesipiste (Sisäinen kaksoissuojattu hanakulma)</b>								
FP 0200Led1mVe	34 041 35	16A	50mm <sup>2</sup> Al/Cu	0	2		2	4 W
FP 0400Led1mVe	34 041 36	16A	50mm <sup>2</sup> Al/Cu	0	4		4	4 W
FP 0400Led3mVe	34 041 00	16A	50mm <sup>2</sup> Al/Cu	0	4		4	7,2 W
<b>Valaisinpilari: Led-valaisin + 1/2" vesipiste. Ei pistorasioita (Sisäinen kaksoissuojattu hanakulma)</b>								
FP 00Led1m	34 041 37		50mm <sup>2</sup> Al/Cu					4 W
FP 00Led3m	34 041 38		50mm <sup>2</sup> Al/Cu					7,2 W
FP 00Led3mVe	34 041 39		50mm <sup>2</sup> Al/Cu					7,2 W
FP _____	<b>toivomallasi kalustuksella</b>			?	?	?	?	?
FP118 Letkuteline	34 042 75		HST	Muut lisävarusteet sivulta 25->				

Suojaukset on saatavissa 6A, 10A ja 16A sekä B ja C-käyrän johdonsuojilla.



FP 0400Led1m

# Finpilar FPC & FPU Pistorasiapilarit 16A -125A Pienvenesatamat ja Camping alueet



Kotelointiluokka IP44 / IP55 – Suojausluokka I – Iskulujuus IK 08 – Oikosulkulujuus < 10kA - EMC-ympäristö A ja B - EN 61439-3



FPU 0400Led1m



FPC 040MVe

- Kotimaiset Finpilar FPC - ja FPU pistorasiakeskukset vaatiiviinkin tarpeisiin.
- Anodisoitu alumiinikeskus on kevyt ja pitää pintansa vaikeissakin olosuhteissa.
- Keskukset soveltuvat sekä pienvenesatama- että camping alueille.
- IP67 pistorasiat ulkopuolella
- Pistorasiakohtaiset A- tyyppin 30mA vikavirtasuojat ja C-käyrän johdonsuojakatkaisijat
- 50 mm<sup>2</sup> Al/Cu haaroitussyöttöliittimet
- 4 W Led kehysvalaisin vakiona kompaktissa FPC mallissa
- FPU mallissa käyttäjäkohtaiset riippulukoin lukittavat käyttöovent
- Kätevä takalukituksella varustettu saranoitu kansi nopeuttaa asennusvaiheessa ja helpottaa keskusten käyttöä.

**SGS Fimko hyväksynyt EN 61439**



FPC 040



FPU 0400

Tyyppi	Snro	InA	Liitin	Pistorasiat (kpl)					VVS	IP
				Suko	3-nap 16A	3-nap 32A	5-nap 16A	5-nap 32A		
M =kWh/rasia Ve =Vesipiste			ketjutettavat							lk.
FPC 020	34 041 40	16	50mm <sup>2</sup> Al/Cu	0	2	0			2	55
FPC 020M	34 041 41	16	50mm <sup>2</sup> Al/Cu	0	2	0			2	55
FPC 020MVe	34 041 42	16	50mm <sup>2</sup> Al/Cu	0	2	0			2	55
FPC 040	34 040 12	16	50mm <sup>2</sup> Al/Cu	0	4	0			4	55
FPC 040M	34 040 16	16	50 mm <sup>2</sup> Al/Cu	0	4	0			4	55
FPC 040MVe (sis.teline)	34 040 17	16	50 mm <sup>2</sup> Al/Cu	0	4	0			4	55
FPC 03-1M	34 040 18	32	50mm <sup>2</sup> Al/Cu	0	3	1			4	55
FPC 00 (vain Led)	34 041 43	16	50mm <sup>2</sup> Al/Cu							55
FPC rasian virtalukko	34 042 70	16								
<b>FPU käyttäjäkohtaiset ovent lukittavissa. (riippulukko ei sis.) FPU Saatavissa myös Abloy sekalukoilla</b>										
FPU 0200	34 041 44	16	50mm <sup>2</sup> Al/Cu	0	2	0			2	44
FPU 0200M	34 041 45	16	50mm <sup>2</sup> Al/Cu	0	2	0			2	44
FPU 0400	34 040 08	16	50 mm <sup>2</sup> Al/Cu	0	4	0			4	44
FPU 0400M	34 040 29	16	50 mm <sup>2</sup> Al/Cu	0	4	0			4	44
<b>Led valaisin 4 W + 1/2" vesipiste (Ulkoinen hankulma)</b>										
FPU 0400Led1mVe	34 041 46	16	50mm <sup>2</sup> Al/Cu	0	4	0			4	44
FPU 0400MLed1mVe	34 041 47	16	50 mm <sup>2</sup> Al/Cu	0	4	0			4	44
<b>Valaisinpilari, valaisin + 1/2" vesipiste. (Ulkoinen hanakulma). Ei pistorasioita</b>										
FPU 00Led1m	34 041 48		50 mm <sup>2</sup> Al/Cu							44
FPU 00Led1mVe	34 041 49		50 mm <sup>2</sup> Al/Cu							44
FP _ _ _ _ _	<b>toivomallasi kalustuksella</b>			?	?	?	?	?	?	?
FP118 Letkuteline	34 042 75		HST	Muut lisävarusteet sivulta 25 alkaen						

Suojaukset on saatavissa 6A, 10A ja 16A sekä B ja C-käyrän johdonsuojilla

# Finpilar FP Pistorasiapilarit 16A -125A Piha ja teollisuus alueet



Kotelointiluokka IP44 /- Suojausluokka I – Iskulujuus IK 08 – Oikosulkulujuus < 10kA - EMC-ympäristö A ja B - EN 61439-1 - EN 61439-3



FP 2020



FP 3010Led3m

- Kotimaiset Finpilar FP-pistorasiakeskukset vaatiivinkin tarpeisiin.
- Anodisoitu alumiinikeskus on kevyt ja pitää pintansa vaikeissakin olosuhteissa.
- Keskuksat soveltuvat sekä piha - teollisuus aluella
- Pistorasiakohtaiset A- tyyppin 30mA vikavirtasuojat ja C-käyrän johdonsuojakatkaisijat
- 50 mm<sup>2</sup> Al/Cu haaroitusyöttöliittimet
- Pistorasiat lukittavan käyttöluukun takana, kaapelit ohjataan hallitusti johtoaukosta
- Kätevä takalukituksella varustettu saranoitu kansi nopeuttaa asennusvaiheessa ja helpottaa keskusten käyttöä.

**SGS Fimko hyväksynät EN 61439**



FP 0000.1V1



FP 4011V6

Tyyppi	Snro	InA	Liitin	Pistorasiat (kpl)				VVS
				Suko	5-nap 16A	5-nap 32A	5-nap 63A	
M =1 kpl kWh Ve =Vesipiste Led= teho/väri			ketjutettavat					30mA
FP 2000	34 040 01	16	50mm <sup>2</sup> Al/Cu	2	0	0		2
FP 3010	34 040 10	16	50mm <sup>2</sup> Al/Cu	3	1	0		1
FP 3010V4	34 042 20	16	50mm <sup>2</sup> Al/Cu	3	1	0		4
FP 3010M	34 041 50	16	50mm <sup>2</sup> Al/Cu	3	1	0		1
FP 2020	34 040 20	16	50mm <sup>2</sup> Al/Cu	2	2	0		1
FP 2020V3	34 042 21	16	50mm <sup>2</sup> Al/Cu	2	2	0		3
FP 2020M	34 041 51	16	50 mm <sup>2</sup> Al/Cu	2	2	0		1
FP 7010V8	34 041 52	16	50mm <sup>2</sup> Al/Cu	7	1	0		8
FP 2011	34 040 23	32	50mm <sup>2</sup> Al/Cu	2	1	1		1
FP 2011M	34 041 53	32	50mm <sup>2</sup> Al/Cu	2	1	1		1
FP 2011V3	34 042 22	63	50mm <sup>2</sup> Al/Cu	2	1	1		3
FP 4011V6	34 041 54	63	50mm <sup>2</sup> Al/Cu	4	1	1		6
FP 0000.1V1	34 040 14	63	50mm <sup>2</sup> Al/Cu	0	0	0	1	1 (0,3A)
FP 0000.01V1	34 040 15	125	95mm <sup>2</sup> Al/Cu	0	0	0	0	1 (0,3A)
<b>11 W Led valaisimella</b>				<b>(Led-teho 11W 900lm n.3000K)</b>				
FP 3010Led3m	34 042 44	16	50mm <sup>2</sup> Al/Cu	3	1	0		1
FP 2020V3Led3m	34 041 55	16	50mm <sup>2</sup> Al/Cu	2	2	0		3
FP 4020Led3m	34 041 56	16	50mm <sup>2</sup> Al/Cu	4	2	0		1
FP 2011Led3m	34 041 57	32	50mm <sup>2</sup> Al/Cu	2	1	1		1
<b>11 W Led valaisin + 1/2" vesipiste</b>				<b>(Sisäinen kaksoisuojaattu)</b>				
FP 3010Led3mVe	34 041 58	16	50mm <sup>2</sup> Al/Cu	3	1			1
FP _____	<b>toivomallasi kalustuksella</b>			?	?	?	?	?
FP125 putkijalusta	34 042 71		60mm keerna	Muut lisävarusteet sivulta 25 alkaen				

Suojaukset on saatavissa 6A, 10A ja 16A sekä B ja C-käyrän johdonsuojilla

# Finpilar FPX Pistorasiapilarit 16A -125A



Kotelointiluokka IP44 / IP55 – Suojausluokka I – Iskulujuus IK 08 – Oikosulkulujuus < 10kA

EMC-ympäristö A ja B - EN 61439-1 - EN 61439-3



FPX 2022.1V4

FPXM 5000M2

FPX 04-2-00-1

- Kotimaiset Finpilar FPX-pistorasiakeskukset vaativiinkin tarpeisiin.
- Anodisoitu alumiinikeskus on kevyt ja pitää pintansa vaikeissakin olosuhteissa.
- Keskukset soveltuvat sekä piha, teollisuus- ja camping alueille
- Pistorasiakohtaiset A- tyyppin 30mA vikavirtasuojat ja C-käyrän johdonsuojakatkaisijat
- Al/Cu haaroitusyöttöliittimet
- Pistorasiat lukittavan käyttöluukun takana, kaapelit ohjataan hallitusti johtoaukosta
- Kätevä takalukituksella varustettu saranoitu kansi nopeuttaa asennusvaiheessa ja helpottaa keskusten huoltoa.

**SGS Fimko hyväksynyt EN 61439**

Tyyppi	Snro	InA	Liitin	Pistorasiat (kpl)					VVS	Pääkaavio	
				ketjutettavat	Suko	3- nap 16A	5- nap 16A	5- nap 32A			5- nap 63A
M =kWh- mittari										30mA	
FPX 3031MV3	34 041 65	63	50 Al/Cu	3	0	3	1			3	
FPXM5000M2	34 041 66	50	50 Al/Cu	5	0	0	0	0	0	5	
FPX 3022V4	34 041 67	125	95 Al/Cu	3	0	2	2	0	0	4	
FPX 4011.1V4	34 042 65	125	95 Al/Cu	4	0	1	1	1	0	4	
FPX 2022.1V4	34 042 66	125	95 Al/Cu	2	0	2	2	1	0	4	
FPX 1032.1MV4	34 041 68	125	95 Al/Cu	1	0	3	2	1		4	

Suojaukset on saatavissa 6A, 10A ja 16A sekä B ja C-käyrän johdonsuojilla. Muut lisävarusteet sivulta 25 alkaen



**FINPILAR** käyttösovellukset ovat rajattomia. Moninaisten kiinnitysjärjestelmiensä ansiosta keskuksiin voidaan lisätä, liittää, yhdistää komponentteja ja valmistaa näin erilaisia asiakastoivomusten mukaisia keskusratkaisuja.

Alla pari esimerkkiä muista FINPILAR-tuotteista:



### Sammutinpilari venelaitureille.

Varusteet :

- LED-valo 4W/300lm, punainen
- Sammutinkotelo 6 Kg sammuttimelle
- Sammutinkotelo voidaan liittää myös jälkiasenteisena olemassa oleviin pilareihin.
- Pilariin voidaan kiinnittää kaksi sammutinkotelo

### Tyyppi

- FP-SOS 0 (Sammutinkotelo Finpilar kiinnikkein)
- FP-SOS 1 (yhdellä kotelolla)
- FP-SOS 2 (kahdella kotelolla)



### Siirrettävä laituripilari pienlaitureille.

Pilarissa valmiiksi kytketty vesitiiviillä (IP67) CEE-pistotulpalla varustettu 5m kumiliitoskaapeli H07RN-F 3x2,5mm<sup>2</sup>  
Pilarikorkeus n. 800mm

Tyyppi	InA	Liitäntäjohto	Pistorasiat	Vvs/js	Led-valo
FP-02J5	16A	5 m kumikaapeli+	2 kpl 3-nap 16A230V	2n/16A/C/30mA	4W
		16A tulppa IP67			

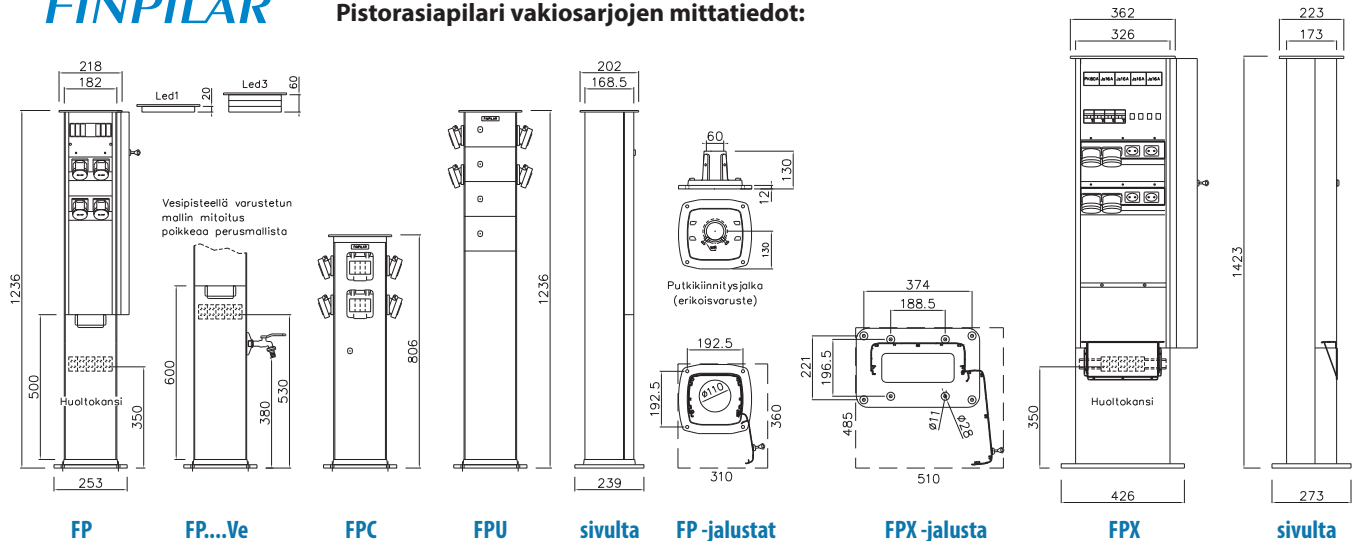
Lisävaruste:

Tyyppi

JJ16A230V/10m/P67 10m vesitiivis IP67 jatkojohto 3x2,5mm<sup>2</sup> (H07RN-F)

## FINPILAR

### Pistorasiapilari vakiosarjojen mittatiedot:



## Teollisuuden ja julkisten alueiden käyttöpaikoille



**Fipa 09Led1m DT2A2V**



**FipaX**



**FipaX 1011V2**

- Kotimainen
- SGS Fimko EN 61439 mukaiset
- Kevyt ja kestävä anodisoitu alumiiniprofiili
- Ruostumattomat jousiterässaranat
- Asentajaystävällinen

### SGS Fimko hyväksynyt EN 61439

- Kotelointiluokka IP 44
- Iskunkestävyys IK08
- Suojaluokka I
- Jakelujärjestelmä TN-S
- Oikosulunkestoisuus Icw1s 6kA
- EMC käyttöympäristöt A ja B
- Suojakatkaisijat C-käyrä
- Vikavirtasuojat A-tyyppi
- Kansiväri RAL 9006

### Yleistä

Kotimaassa valmistetut, viimeisteltyä laatua edustavat Fipa-keskukset valmistetaan vankkaan anodisoituun alumiinikoteloon (paksuus 2,8mm). Tuotteet sopivat parhaiten parkkipaikoille autolämmityskoteloiksi, yleisten ja julkisten alueiden pistorasiakoteloina ja pihapiirissä sähköjakokeskuksina.

SGS Fimkon hyväksymästä ja tarkastamasta tuotesarjavalikoimasta on valittavissa käyttökohteisiin aina parhaiten sopiva malli, lähtöön kuin lähtöön.

FIPA-Keskusten käyttöoven ainutlaatuinen lukitusmekanismi avaa tai sulkee oven ääriasentoonsa ja vapauttaa näin koko käyttötilan. Ovet eivät klapise tuulella, helpottaen näin myös asennustyötä ja pistorasiakäyttöä. FIPA-keskukset käyvät suoraan markkinoilta saataviin pylväsasennuslaippoihin ja putkiin (ei sis. vakiotoimituksiin) FIPA-keskukset saatavana myös LED-valaisimella, valokehysten väri valittavissa.

### FIPA sarjat:

- **Autolämmitys** Kotelon asennustavat: pylväsputkeen (60mm) yksittäin tai selät vastakkain tai seinäkiinnityksenä Fipa S seinätelineellä.

- **Piha ja Teollisuus**  
- **Camping**  
- **Lataus** Kotelon asennustavat: pylväsputkeen (60mm) yksittäin tai selät vastakkain tai seinäkiinnityksenä Fipa S seinätelineellä.

**FipaX** FipaX mallit seinäkiinnitykseen

- **Piha ja Teollisuus**  
- **Camping**

# Finpilar Fipa Autolämmitys ja pihapistorasiakotelot 16A

Kotelointiluokka IP44 / IP55 – Suojausluokka I – Iskulujuus IK 08 – Oikosulkulujuus < 10kA

- EMC-ympäristö A ja B - EN 61439-1 - EN 61439-3



- Kotimaiset Finpilar Fipa-autolämmitys ja pihakeskukset vaativiinkin tarpeisiin.
- Anodisoitu alumiinikeskus on kevyt ja pitää pintansa vaikeissakin olosuhteissa.
- Keskukset soveltuvat sekä piha -ja teollisuusalueelle
- Keskuksissa käytetään A- tyyppin 30mA vikavirta suojaa sekä C-käyrän johdonsuojakatkaisijoita
- Fipa malleissa 35mm<sup>2</sup> AL/Cu syöttöliittimet
- Pistorasiat lukittavan käyttöluukun takana, kaapelit ohjataan hallitusti johtoaukosta
- Kätevä takalukituksella varustettu saranoitu kansi helpottaa pistorasioiden ja kellojen käyttöä



Fipa 09Led1m DT2A2V

## SGS Fimko hyväksynyt EN 61439



Fipa 09 DT2A2V



Fipa 08 2T2AV



Fipa 07 2A2V



Fipa 2 S

34 040 63

Tyyppi	Snro	Pistorasiat ja Suojaukset (kpl)					Varusteet			
		Suko	JS 1-nap 16A	VVS 2-nap 25A	VVS/JS 2-nap 16A	2 H Pistorasia kello	2 H Digikello	kWh- mittari	Led- teho	
Autolämmitys										
FIPA 01 AV	34 042 01	2			1					
FIPA 02 2AV	34 042 02	2	2	1						
FIPA 04 2TAV	34 042 04	2			1	2				
FIPA 07 2A2V	34 042 07	2			2					
FIPA 07 S2A2V	34 039 18	2	Super-suko		2					
FIPA 07 M2A2V	34 039 01	2			2			2		
FIPA 08 2T2AV	34 042 08	2	2	1		2				
FIPA 08 DT2AV	34 039 02	2	2	1			X			
FIPA 09 2T2A2V	34 042 09	2			2	2				
FIPA 09 DT2A2V	34 039 03	2			2		X			
FIPA 13 3A3V	34 042 13	3			3					
FIPA 14 2T4A4V	34 042 14	4			4	2				
FIPA 01 Led1m AV	34 039 04	2			1				4W	
FIPA 02 Led1m 2AV	34 039 05	2	2	1					4W	
FIPA 04 Led1m 2TAV	34 039 06	2			1	2			4W	
FIPA 07 Led1m 2A2V	34 039 07	2			2				4W	
FIPA 07 Led1m M2A2V	34 039 08	2			2			2	4W	
FIPA 08 Led1m 2T2AV	34 042 17	2	2	1		2			4W	
FIPA 08 Led1m DT2AV	34 039 10	2	2	1			X		4W	
FIPA 09 Led1m 2T2A2V	34 039 11	2			2	2			4W	
FIPA 09 Led1m DT2A2V	34 039 12	2			2		X		4W	
Fipa _____		toivomallasia kalustuksella / led kehys värillä / teholla								
Putkiteline, teräs	34 039 17	60mm putkelle, ruuviväli 80x120								
Fipa 2 S seläkkäin	34 040 62	Kahden Fipan yhdyslevyt, hattu ja pohja								
FIPA-S seinäteline	34 040 64	Fipa-kotelo seinä kiinnitys								

Suojaukset on saatavissa 6A, 10A ja 16A sekä B ja C-käyrän johdonsuojilla  
BALS - Supersuko latauspistorasiat on kehitetty ja testattu jatkuvalla 16A:n virralle

# Finpilar Fipa Autolämmitys ja pihapistorasiakotelot 16A-125A

Kotelointiluokka IP44 / IP55 – Suojausluokka I – Iskulujuus IK 08 – Oikosulkulujuus < 10kA

- EMC-ympäristö A ja B - EN 61439-1 - EN 61439-3



Fipa 51

- Kotimaiset Finpilar Fipa-autolämmitys ja piha keskuskeskukset vaatiivinkin tarpeisiin.
- Anodisoitu alumiinikeskus on kevyt ja pitää pintansa vaikeissakin olosuhteissa.
- Keskukset soveltuvat sekä piha -ja teollisuusalueelle
- Keskuksissa käytetään A- tyyppin 30mA vikavirtasuojia sekä C-käyrän johdonsuojakatkaisijoita
- Fipa malleissa 35mm<sup>2</sup> AL/Cu syöttöliittimet
- Pistorasiat lukittavan käyttöluukun takana, kaapelit ohjataan hallitusti johtoaukosta
- Kätevä takalukituksen varustettu saranoitu kansi helpottaa pistorasioiden ja kellojen käyttöä

**SGS Fimko hyväksynyt EN 61439**



Fipa 53



Fipa 52



Fipa 11 Led1m  
M2A2VC



Fipa 55RJ45

Tyyppi	Snro	InA	UnV	Pistorasiat (kpl)			VVS	kWh- mittari
				Suko	3- nap 16A	5- nap 16A		
M =kWh Led1m=4 W led								
Piha, Teollisuus								
FIPA 51	<b>34 042 51</b>	16	400	1		1	1	
FIPA 51 V2	<b>34 039 20</b>	16	400	1		1	2	
FIPA 51 M	<b>34 039 21</b>	16	400	1		1	1	1 kpl kWh
FIPA 52	<b>340 42 52</b>	32	400	1			1	
FIPA 53	<b>340 42 53</b>	32	400			2	1	
FIPA 54	<b>340 42 54</b>	32	400				2	1
FIPA 55RJ45	<b>34 039 22</b>	16	400	2		1	2	2 kpl RJ45 Cat.6
Camping								
FIPA 11 2A2VC	<b>34 042 11</b>	16	250		2		2	
FIPA 11 M2A2VC	<b>34 039 25</b>	16	250		2		2	2 kpl kWh
FIPA 11Led1m 2A2VC	<b>34 039 26</b>	16	250		2		2	
FiPA 15Led1m 3A3V	<b>34 039 27</b>	16	250		3		3	
Putkilaippa, silumiini	<b>34 039 17</b>	60mm putkelle, laipan ruuviväli 80x120mm						
Fipa 2 S seläkkäin	<b>34 040 62</b>	Kahden Fipan yhdyslevyt, hattu ja pohja						
FIPA-S seinäteline	<b>34 040 64</b>	Fipa kotelon seinäkiinnitys, tarve 2 kpl telineitä						
FIPA _____	<b>toivomallasi kalustuksella</b>	?	?	?	?	?	?	?

Suojaukset on saatavissa 6A, 10A ja 16A sekä B ja C-käyrän johdonsuojilla

# Finpilar FipaX Piha- ja Camping pistorasiakotelot 16A-125A

Kotelointiluokka IP44 / IP55 – Suojausluokka I – Iskulujuus IK 08 – Oikosulkulujuus < 10kA

- EMC-ympäristö A ja B - EN 61439-1 - EN 61439-3



- Kotimaiset Finpilar Fipa-autolämmitys ja pihakeskukset vaativiinkin tarpeisiin.
- Anodisoitu alumiinikeskus on kevyt ja pitää pintansa vaikeissakin olosuhteissa.
- Keskukset soveltuvat seinä-asennukseen sekä piha, teollisuus- ja camping alueelle
- Keskuksissa käytetään A- tyyppin 30mA vikavirtasuojia sekä C-käyrän johdonsuojakatkaisijoita
- Fipa X malleissa 35 tai 50 mm<sup>2</sup> AL/Cu ketjutusyöttöliittimet
- Pistorasiat lukittavan käyttöluukun takana, kaapelit ohjataan hallitusti johtoaukosta
- Kätevä takalukituksella varustettu saranoitu kansi helpottaa pistorasioiden käyttöä

**SGS Fimko hyväksynyt EN 61439**



**FipaX 2020V2**



**FipaX 1011V2**



**FipaX 1030V1**



**FipaX 0400M**

Tyyppi	Snro	InA	Liitin	Pistorasiat (kpl)			VVS	Koko	Pääkaavio	
M =kWh			ketjutettavat	Suko	3- nap 16A	5- nap 16A	5- nap 32A	30mA	Korkeus Leveys Syvyys Paino	
FipaX 2020V3	<b>34 042 56</b>	16	35mm <sup>2</sup> Al/Cu	2		2		3	476 mm 336 mm 200 mm 9 kg	
FipaX 1030V1	<b>34 042 57</b>	16	35mm <sup>2</sup> Al/Cu	1		3		1	476 mm 336 mm 200 mm 9 kg	
FipaX 0400MV4 (Camping)	<b>34 039 31</b>	16	35mm <sup>2</sup> Al/Cu		4			4	476 mm 336 mm 200 mm 9 kg	
FipaX 1011V2	<b>34 042 58</b>	40	50mm <sup>2</sup> Al/Cu	1		1	1	2	626 mm 336 mm 200 mm 12 kg	
FipaX 2011MV2	<b>34 039 30</b>	40	50mm <sup>2</sup> Al/Cu	2		1	1	2	626 mm 336 mm 200 mm 12 kg	
FipaX ___	<b>toivomallasi kalustuksella</b>			?	?	?	?	?	Vakio mitat:	

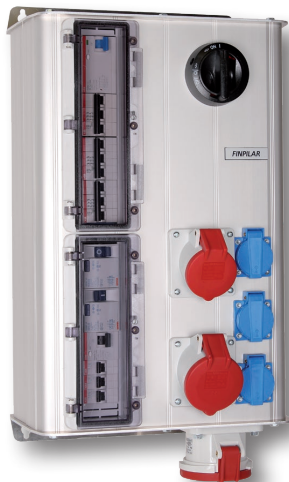
### Teollisuuden ja julkisten alueiden käyttöpaikoille, sisällä ja ulkona



FPK-S



FPK



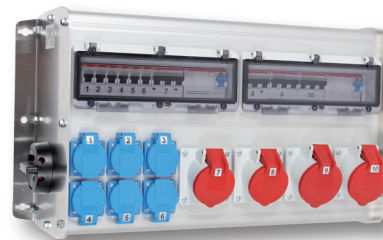
FPK-P



- Kotimainen
- SGS Fimko EN 61439 mukaiset
- Kevyt ja kestävä anodisoitu alumiiniprofiili
- Ruostumattomat jousiterässaranat
- Asentajaystävällinen

#### SGS Fimko hyväksynyt EN 61439

- Kotelointiluokka IP 44
- Iskunkestävyys IK08
- Suojaluokka I
- Jakelujärjestelmä TN-S
- Oikosulunkestoisuus Icw1s 6kA
- EMC käyttöympäristöt A ja B
- Suojakatkaisijat C-käyrä
- Vikavirtasuojat A-tyyppi
- Kansien väri RAL 7000



FPK-V

#### Yleistä

Kotimaista valmistusta parhaimmillaan. Viimeistelyä laatua edustavat FPK-keskukset vankassa anodisoidussa alumiinikotelossa. SGS Fimkon hyväksymästä ja tarkastamasta tuotesarjavalikoimasta on valittavissa käyttökohteisiin aina parhaiten sopiva malli, lähtöön kuin lähtöön.

Keskusvalintaa helpottaa alla oleva tuotesarja-erittely kunkin tuotesarjan kalustusperiaatteesta

FPK	<b>Pystykalustus :</b>	- Kotelosuunta pysty - Pistorasioina kulma mallit, sijoitus eteen sekä sivuille. - Kaapelointi alhaalta, käännettävissä. Keskus mallit sivu 15
FPK-P	<b>Pystykalustus:</b>	- Kotelosuunta pysty - Pistorasioina kulma mallit sijoitus eteen, 63A:n pistorasia pohjassa. - Kaapelointi alhaalta. Tilauksesta käännettävissä. Keskus mallit sivu 16
FPK-S	<b>Sisä kalustus:</b>	- Kotelosuunta pysty - Pistorasia lähdöt alaspäin, suojakytkimet lukittavan kannen suojassa - Kaapelointi pohjasta. Keskus mallit sivu 17.
FPK-V	<b>Vaaka kalustus:</b>	- Kotelosuunta vaaka - Pistorasioina kulma mallit, sijoitus eteen. - Kaapelointi oikeasta sivusta. Tilauksesta käännettävissä. Keskus mallit sivut 18 -19

# FINPILAR FPK-työpaikkakeskukset

Kotelointiluokka IP44 – Suojausluokka I – Iskulujuus IK 08 – Oikosulkulujuus < 10kA - EMC-ympäristö A ja B - EN 61439-1 - EN 61439-3



FPK 320V  
FPK 311V

FPK 610RV

FPK 321RV

- Kotimaiset FPK-pistorasiakeskukset teollisuuden vaativiinkin tarpeisiin.
- Anodisoitu alumiinikeskus on kevyt ja pitää pintansa vaikeissakin olosuhteissa.
- Pystymallit on varustettu suojakatoksella soveltuena sekä ulko- että sisäkäyttöön.
- Vikavirtasuojakytkimet A-tyyppiä ja johdonsuojakatkaisijat C-käyrä
- Kaapelisyöttöä varten, alhaalla 2 kpl kumitiivisteitä 12 - 41 mm:n kaapeleille. Käännettävissä
- Koko pohja on kytkentätalaa
- Kätevä takalukituksen avulla varustettu saranoitu kansi nopeuttaa asennusvaiheessa ja helpottaa keskusten huoltoa.

**SGS Fimko hyväksynyt EN 61439**

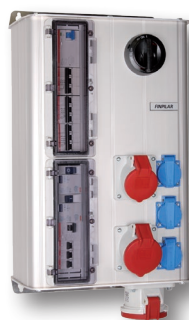
Tyyppi	Snro	InA	Liittimet ketjutettavat	Pistorasiat (kpl)			VVS	Koko Korkeus Leveys Syvyys Paino	Pääkaavio
				Suko	5- nap 16A	5- nap 32A			
FPK 610RV	34 040 37	40	50mm <sup>2</sup> Al/Cu	6	1		1	676 mm 200 mm 240 mm 8 kg	
FPK 320V	34 040 43	40	50mm <sup>2</sup> Al/Cu	3	2		1	576 mm 200 mm 240 mm 8 kg	
FPK 320V4	34 039 41	40	50mm <sup>2</sup> Al/Cu	3	2		4	680 mm 200 mm 240 mm 8 kg	
FPK 311V	34 040 36	40	50mm <sup>2</sup> Al/Cu	3	1	1	1	580 mm 200 mm 240 mm 8 kg	
FPK 311V4	34 039 42	40	50mm <sup>2</sup> Al/Cu	3	1	1	4	680 mm 200 mm 240 mm 8 kg	
FPK 321RV	34 040 39	63	50mm <sup>2</sup> Al/Cu	3	2	1	1	676 mm 200 mm 240 mm 9 kg	

# Finpilar FPKP-työpaikkakeskukset



Kotelointiluokka IP44 – Suojaluokka I – Iskulujuus IK 08 – Oikosulkulujuus < 10kA

- EMC-ympäristö I ja II - hyväksynyt SFS - EN 61439-3



- Kotimaiset FPK-pistorasiakeskukset teollisuuden vaativiinkin tarpeisiin.
- Anodisoitu alumiinikeskus on kevyt ja pitää pintansa vaikeissakin olosuhteissa.
- Keskukset soveltuvat sekä sisä- että ulkokäyttöön.
- Vikavirtasuojakytkimet A-tyyppiä ja johdonsuojakatkaisijat C-käyrä
- Kaapelisyöttöä varten, ylhäällä MC-3 multilaippa ja alhaalla 2 kpl kumitiivisteitä 12 - 40 mm:n kaapeleille.
- Kätevä takalukituksella varustettu saranoitu kansi nopeuttaa asennusvaiheessa ja helpottaa keskusten huoltoa.

**FPKP 320 RV2**  
**FPKP 311 RV2**

**FPKP 330 RV3** **FPKP 331 RV4**  
**FPKP 340 RV4** **FPKP 321-1 RV4**

**SGS Fimko hyväksynyt EN 61439**

Tyyppi	Snro	InA	Liittimet ketjutettavat	Pistorasiat (kpl)			VVS	Koko Korkeus Leveys Syvyys Paino	Pääkaavio
				Suko	5-nap 16A	5-nap 32A			
FPKP 320 RV2	<b>34 039 43</b>	63	50mm <sup>2</sup> Al/Cu	3	2		2	426 mm 336 mm 245 mm 8 kg	
FPKP 311 RV2	<b>34 039 44</b>	63	50mm <sup>2</sup> Al/Cu	3	1	1	2	426 mm 336 mm 245 mm 8 kg	
FPKP 330 RV3	<b>34 042 37</b>	80	95mm <sup>2</sup> Al/Cu	3	3		3	606 mm 336 mm 245 mm 13 kg	
FPKP 340 RV4	<b>34 042 38</b>	80	95mm <sup>2</sup> Al/Cu	3	4		4	606 mm 336 mm 245 mm 14 mm	
FPKP 331 RV4	<b>34 042 36</b>	80	95mm <sup>2</sup> Al/Cu	3	3	1	4	606 mm 336 mm 245 mm 14 kg	
FPKP 311-1 RV2	<b>34039 45</b>	125	95mm <sup>2</sup> Al/Cu	3	1	1	2	650 mm 336 mm 245 mm 15 kg	



# Finpilar FPKS-työpaikkakeskukset



Kotelointiluokka IP44 – Suojaluokka I – Iskulujuus IK 08 – Oikosulkulujuus < 10kA

- EMC-ympäristö I ja II -hyväksynnät SFS - EN 60439-3



FPKS

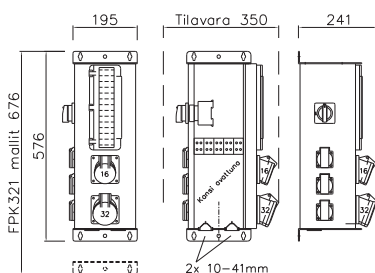


- Kotimaiset FPKS-pistorasiakeskukset teollisuuden vaativiinkin tarpeisiin.
- Anodisoitu alumiinikeskus on kevyt ja pitää pintansa vaikeissakin olosuhteissa.
- Vikavirtasuojakytkimet A-tyyppiä ja johdonsuojakatkaisijat C-käyrä
- Kaapelisyöttöä varten, alhaalla 2 kpl kumitiivisteitä 12 - 40 mm:n kaapeleille.
- Kätevä takalukituksella varustettu saranoitu kansi nopeuttaa asennusvaiheessa ja helpottaa keskusten huoltoa.

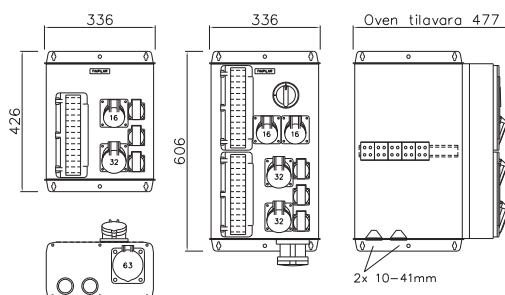
**SGS Fimko hyväksynnät EN 61439**

Tyyppi	Snro	InA	Liittimet ketjutettavat	Pistorasiat (kpl)			VVS 30mA	Koko Korkeus Leveys Syyvyys Paino	Pääkaavio
				Suko	5-nap 16A	5-nap 32A			
FPKS 520V2	34 042 45	40	50 mm <sup>2</sup> Al/Cu	5	2		2	500 mm 336 mm 200 mm 10 kg	
FPKS 511V2	34 042 46	40	50 mm <sup>2</sup> Al/Cu	5	1	1	2	500 mm 336 mm 200 mm 10 kg	
FPKS 330V2	34 042 50	63	50 mm <sup>2</sup> Al/Cu	3	3		2	500 mm 336 mm 245 mm 10 kg	
FPKS 321V2	34 042 49	63	50 mm <sup>2</sup> Al/Cu	3	2	1	2	500 mm 336 mm 200 mm 10 kg	

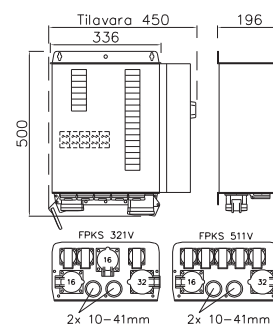
FPK mitat

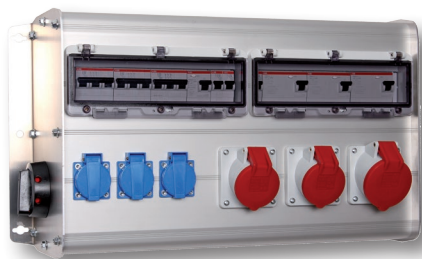


FPK-P: mitat



FPK-S: mitat



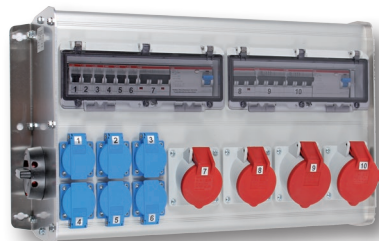


FPKV 321W

- Kotimaiset FPKV-pistorasiakeskukset teollisuuden vaativiinkin tarpeisiin.
- Anodisoitu alumiinikeskus on kevyt ja pitää pintansa vaikeissakin olosuhteissa.
- Vikavirtasuojakytkimet A-tyyppiä ja johdonsuojakatkaisijat C-käyrä
- Kaapelisyöttö kotelon vasemmasta päädystä, 2 kpl kumitiivistettä 12 - 40 mm:n kaapeleille.
- Kätevä takalukituksella varustettu saranoitu kansi nopeuttaa asennusvaiheessa ja helpottaa keskusten huoltoa.

**SGS Fimko hyväksynyt EN 61439**

Tyyppi	Snro	InA	Liittimet	Pistorasiat (kpl)			VVS	Koko	Pääkaavio
				Suko	5-nap 16A	5-nap 32A			
FPKV 311W	34 040 44	63	ketjutettavat 50mm <sup>2</sup> Al/Cu	3	1	1	3	Korkeus Leveys Syvyys Paino 336 mm 606 mm 245 mm 13 kg	
FPKV 321V	34 040 45	63	50mm <sup>2</sup> Al/Cu	3	2	1	1	336 mm 606 mm 245 mm 13 kg	
FPKV 321W	34 040 46	125	50mm <sup>2</sup> Al/Cu	3	2	1	4	336 mm 606 mm 245 mm 14k g	
FPKV 322V	34 040 47	125	50mm <sup>2</sup> Al/Cu	3	2	2	2	336 mm 606 mm 245 mm 14 kg	
FPKV 313V	34 040 48	125	50mm <sup>2</sup> Al/Cu	3	1	3	2	336 mm 606 mm 245 mm 14 kg	
FPKV 311-1V	34 040 49	125	50mm <sup>2</sup> Al/Cu	3	1	1	1	336 mm 606 mm 264 mm 15 kg	



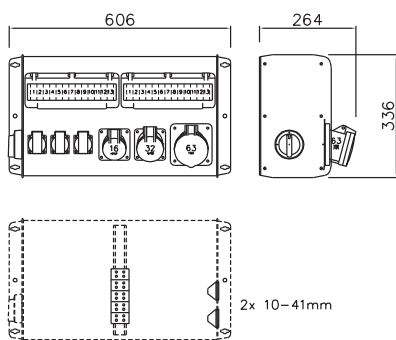
FPKV 622RV4

- Kotimaiset FPKV-pistorasiakeskukset teollisuuden vaativiinkin tarpeisiin.
- Anodisoitu alumiinikeskus on kevyt ja pitää pintansa vaikeissakin olosuhteissa.
- Vikavirtasuojakytkimet A-tyyppiä ja johdonsuojakatkaisijat C-käyrä
- Kaapelisyöttö kotelon vasemmasta päädystä, 2 kpl kumitiivisteitä 12 - 40 mm:n kaapeleille.
- Kätevä takalukituksella varustettu saranoitu kansi nopeuttaa asennusvaiheessa ja helpottaa keskusten huoltoa.

**SGS Fimko hyväksynnät EN 61439**

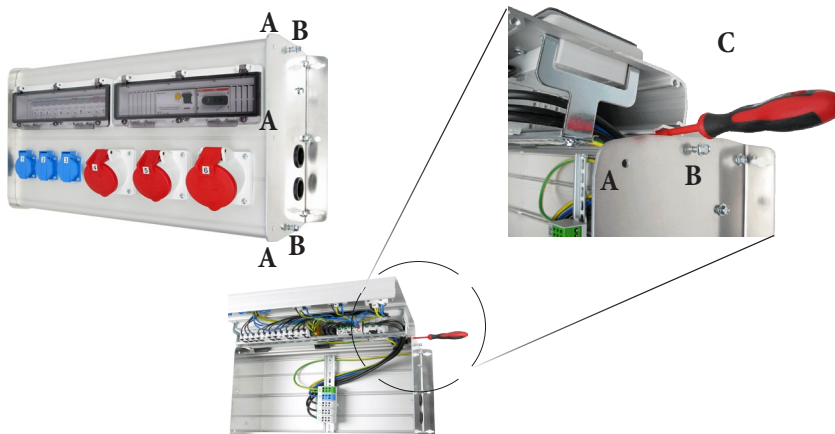
Tyyppi	Snro	InA	Liittimet ketjutettavat	Pistorasiat (kpl)			VVS 30mA	Koko Korkeus Leveys Syvyys Paino	Pääkaavio
				Suko	5- nap 16A	5- nap 32A			
FPKV 311-1W	34 040 50	125	50mm <sup>2</sup> Al/Cu	3	1	1	4	336 mm 606 mm 264 mm 15 kg	
FPKV 321-1V	34 040 51	125	50mm <sup>2</sup> Al/Cu	3	2	1	1	336 mm 606 mm 264 mm 16 kg	
FPKV 622 RV4	34 039 46	125	50mm <sup>2</sup> Al/Cu	6	2	0	4	336 mm 606 mm 264 mm 16 kg	

FPKV mitat:

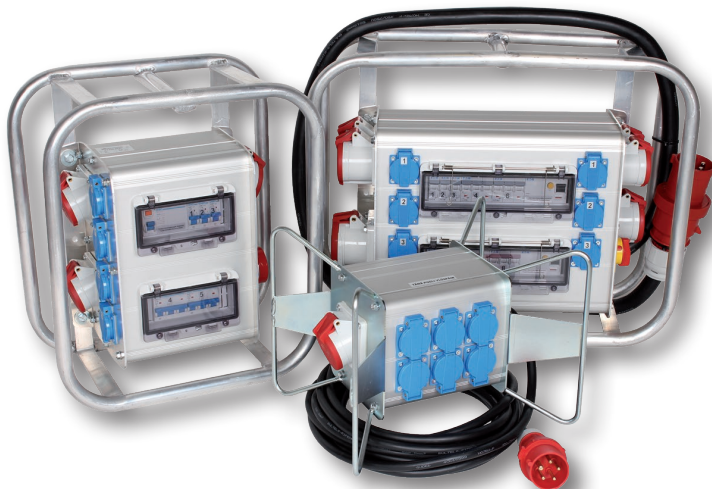


FPKV - keskuksen avausohje:

Irraita molempien päätyjen kolme etummaista ruuvia (A) ja löysää kahta (B) keskimmäistä. Nosta kansiluukku auki. Kytkennän/huollon ajaksi lukitse kansi ylös saranan vierestä mallin (C) mukaisesti



### Rakennusliikkeille- kone-ja laitevuokraamoille kovaan käyttöön



- Kotimainen
- SGS Fimko EN 61439 mukaiset
- Kevyt ja kestävä anodisoitu alumiiniprofiili
- Ruostumattomat jousiterässaranat
- Asentajaystävällinen

#### SGS Fimko hyväksynyt EN 61439-4

- Kotelointiluokka IP54
- Iskunkestävyys IK08
- Suojausluokka I
- Jakelujärjestelmä TN-S
- Oikosulunkestoisuus Icw1s 6kA
- EMC käyttöympäristöt A ja B
- Suojakatkaisijat C-käyrä
- Vikavirtasuojat A-tyyppi
- Kansien väri RAL 7000

#### Yleistä

Kotimaista työtä ja turvallisuutta parhaimmillaan FT-alakeskukset on suunniteltu ammattikäyttöön. Vankka alumiinikeskus on kevyt ja kestävä. Keskuksilla 32A ja 63A vankka täysalumiinikehikko kantokahvalla. Keskuksen kapea muotoilu antaa tilaa käytävillä ja portaikoissa. Voidaan käyttää myös kerroskeskuksena. Kiinnitys erillisellä kiinnitystelineellä kts. sivu 23 Huoltoystävällinen. Komponentit kätevästi saranajousikannen alla Pistorasiat voidaan tarvittaessa vaihtaa suoraan edestä. Ei vaadi kotelon avaamista



#### FTKK 32A-63A alakeskukset

Käyttöturvalliset alumiinikoteloidut kaappimallin keskukset soveltuvat julkisille ja yleisille paikoille. Pistorasiakäytöt lukittavan käyttöoven takaa. Kätevä, kokoonlaitettava keskusjalusta sekä kuljetuspyörät helpottavat kuljetusta ja varastointia. Kiinnityskorvakkeet myös seinään kiinnitystä varten.

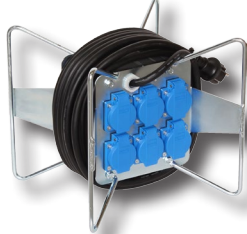
# FT -työmaan alakeskukset IP44/IP54

Kotelointiluokka IP44 – Suojaluokka I – Iskulujuus IK 08 – Oikosulkulujuus < 10kA

- EMC-ympäristö I ja II - hyväksynnät SFS - EN 61439-4



FT16A-301



FT16A-600

- Kotimaiset FT- työmaan alakeskukset vaativiinkin sähkön tarpeisiin.
- Anodisoitu alumiinikeskus on kevyt ja pitää pintansa vaikeissakin olosuhteissa.
- Vikavirtasuojakytkimet A-tyyppiä ja johdonsuojakatkaisijat C-käyrä
- Liitoskaapelina H07 RN-F öljynkestävä kumikaapeli tai kojevastake liitäntä
- Kätevä takalukituksella varustettu saranoitu kansi nopeuttaa asennusvaiheessa ja helpottaa keskusten huoltoa.

**SGS Fimko hyväksynnät EN 61439-4 ja EN 60529**

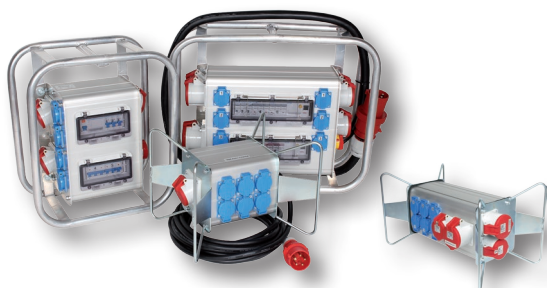
Tyyppi	Snro	InA	Liitäntä	Pistorasiat (kpl)					VVS	Koko	Pääkaavio
				Suko	3-nap 16A	5-nap 16A	5-nap 32A	5-nap 63A			
FT16A-600	34 040 67	16	Sukotulppa + 10m 3 x 2,5 mm <sup>2</sup> johto	6	0	0			30mA	Korkeus Leveys Syvyys Paino	
FT16A-301	34 040 60	16	16A tulppa + 10 m 5 x 2,5 mm <sup>2</sup> johto	3	0	1					
FT16A-402KV	34 040 70	16	16A kojevastake	4	0	2			1		
FT16A-601	34 040 98	16	16A tulppa + 10 m 5 x 2,5 mm <sup>2</sup> johto	6	0	1					
FT16A-601KV	34 040 99	16	16A kojevastake	6	0	1			1		
FT16A-602	34 040 93	16	16A tulppa + 10 m 5 x 2,5 mm <sup>2</sup> johto	6	0	2					

# FT-työmaan alakeskukset IP44/IP54



Kotelointiluokka IP44 – Suojaluokka I – Iskulujuus IK 08 – Oikosulkulujuus < 10kA

- EMC-ympäristö I ja II - | ja " - hyväksynyt SFS - EN 61439-4



FT32A-6021

FT63A-60231  
FT16A-601

FT32A-6022KV

- Kotimaiset FT- työmaan alakeskukset vaativiinkin sähkön tarpeisiin.
- Anodisoitu alumiinikeskus on kevyt ja pitää pintansa vaikeissakin olosuhteissa.
- Vikavirtasuojakytkimet A-tyyppiä ja johdonsuojakatkaisijat C-käyrä
- Liitoskaapelina H07-RN öljynkestävä kumikaapeli tai kojavastake liitäntä
- Kätevä takalukituksella varustettu saranoitu kansi nopeuttaa asennusvaiheessa ja helpottaa keskusten huoltoa.

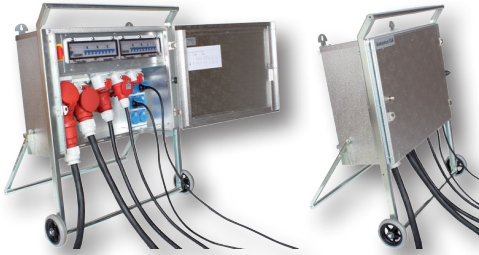
**SGS Fimko hyväksynyt EN 61439-4 ja EN 60529**

Typpi	Snro	InA	Liitäntä	Pistorasiat (kpl)			VVS	Koko	Pääkaavio
				Suko	5-nap 16A	5-nap 32A			
FT32A-6022KV	34 040 72	32	16A kojavastake	6	2	1 + 1 ket.	1	310 mm 510 mm 310 mm 9,3 kg	
FT32A-6021	34 040 95	32	16A kojavastake	6	2	1 ket.	1	500 mm 400 mm 240 mm 9,3 kg	
FT32A-6021J	34 040 57	32	32A tulppa + 5 m 5x6 mm <sup>2</sup> johto	6	2	1 ket.	1	500 mm 440 mm 240 mm 14,5 kg	
FT63A-60231	34 040 96	63	63A tulppa + 2,5m 5x16 mm <sup>2</sup> johto	6	2	3 1 ket.	1 + 1 500 mA	500 mm 620 mm 240 mm 21 kg	
TAK125NV ABB markkinoi	34 19 397	125	125A kojavastake	4	3	2 2	1 + 2 500 mA	500 mm 900 mm 350 mm 28 kg	
<b>JATKOJOHDOT</b>									
JJsuko/20/3os		16	3-os Jatkojohto	20m	H07-RN-F	KK515	3,3 kg		
JJ16A/20	24 293 54	16	Jatkojohto	20m	H07-RN-F	KK584	7 kg		
JJ32A/20	24 293 56	32	Jatkojohto	20m	H07-RN-F	KK585	11,7 kg		
JJ63A/20	24 293 58	63	Jatkojohto	20m	H07-RN-F	KK587	29,5 kg		
JJ125A/20	24 293 59	125	Jatkojohto	20m	H07-RN-F	KK588	82,6 kg		

# FT -työmaan alakeskukset IP44



Kotelointiluokka IP44 – Suojaluokka I – Iskulujuus IK 07 – Oikosulkulujuus < 10kA - EMC-ympäristö I ja II -



FTKK63A-60231

## Kotimaiset FTKK-kaappimalliset työmaakeskukset yleisille ja julkisille paikoille

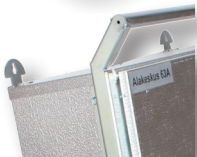
- Alumiinikotelo on kevyt ja pitää pintansa vaikeissakin olosuhteissa.
- Vikavirtasuojakytkimet A-tyyppiä ja johdonsuojakatkaisijat C-käyrä
- Lukittava ovi estää asiattoman käytön
- Pistorasiat ja suojakytkimet kätevästi lukittavan käyttöoven takana.
- Kokoontaittuva kuljetus-tukijalka, keskukset varustettuna kuljetuspyörillä ja seinäkiinnitysmahdollisuudella.
- Käyttöovella varusteena tuulihaka

Tyyppi	Snro	InA	Liitäntä	Pistorasiat (kpl)				VVS	Koko	Pääkaavio
				Suko	5-nap 16A	5-nap 32A	5-nap 63A			
FTKK32A-6021	34 042 29	32	32A kojevastake	6	2	1 Ket.		4	850 mm 550 mm 500 mm 17 kg	
FTKK63A-60231	34 042 28	63	63A kojevastake	6	2	3 Ket.		1 + 500 mA	850 mm 550 mm 500 mm 23 kg	
FTKK63VLK		63	Työmaakeskuksen vaihtoliitinkotelo : AL/Cu 50mm <sup>2</sup> liittimiin on valmiskytetty 2 m kumikaapeli 5x16mm <sup>2</sup> H07RN-F ja 63A jatkopistorasia							



### FTKK 63VLK Vaihtoliitinkotelo

Maakaapelisyöttö keskukseen kätevästi vaihtoliitinkotelolla. Kotelomitat 260x160x90mm. Kytetty 2m kumikaapeli 5x16mm<sup>2</sup> (H07RN-F), varustettuna jatkopistorasiolla CEE 5x 63A. Ketjutusliittimet Al/Cu 5x50mm<sup>2</sup>



FTKK-työmaakeskuksissa on vakiona seinäasennuskorvakkeet.

### FT-kattoteline

Säädettävä kattoasennusteline FT32A-63A työmaan alakeskuksiin. Varren pituus 1400 mm, irrotettava kattolaippa helpottaa asennusta. Keskusten kattokiinnitys vapauttaa tilaa kerroskäytävillä ja portaikoissa.



# FT -työmaan erikoiset alakeskukset IP44

Kotelointiluokka IP44 – Suojaluokka I – Iskulujuus IK 08 – Oikosulkulujuus < 10kA - EMC-ympäristö I ja II - |



FPK612WLed  
Kerroskeskus 63A/400V IP44  
Kerrostalotyömaille

Led-valolla varustettu kerroskeskus kiinnitetään esim. kerroskäytävän läpi menevään pölynpoisto-putkeen.

Järjestelmään voidaan liittää myös eri osioita: sammutinosio – ensiapu – pölynpoisto-osio jne.

Tyyppi	InA	Liitäntä ketjutettavat	Pistorasiat (kpl)			VVS	Led valo	Koko
			suko + vvs 30mA	16A	32A	Vvs 4n/63A/30mA		K 780xL 310xS 200 18,3 kg
FPK612WLed	63	50 mm <sup>2</sup> Al/Cu	6 + 3 vvs/js	1	2	1	4W	

Lisävarusteena valmiskuoritut kaapelit:

LJ4m5x16

Kumikaapeli 4 m 5x16mm<sup>2</sup> H07RN-F (valmiskuorittu lähtökaapeli keskukselta)

LJP4m5x16

Kumiliitoskaapeli 4 m 5x16mm<sup>2</sup> H07RN-F pistotulppalla 5x63A/400V (syöttö)

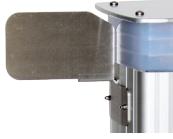


Tyyppi	Snro	Pistokytkimet	Turvalukituskotelo ja kaapelien jatkolaatikot Työmaan tilapäisiin kaapeliliitoksiin
JJK1632	2442102	16A-32A	Jatkojohdon Turvalukituskotelo, kolmiokaralukolla ja avaimella
JJK63125	2442103	63A-125A	Jatkojohdon Turvalukituskotelo, kolmiokaralukolla ja avaimella
FTAK 500	Jatkolaatikko 500mm		Kupari -ja maakaapelien max. Ø 58mm jatkamiseen liittimet 6-95mm <sup>2</sup>
FTAK 950	Jatkolaatikko 950mm		Kaivos -ja maakaapelien max. Ø 58mm jatkamiseen liittimet Al/Cu 150-300mm <sup>2</sup>

Tyyppi	In	Liitäntä	Pistorasiat (kpl)	Ripustettava 16A 230V alakeskus,
FT 16A-400RK	16A	Spiraalikaapeli PUR 3x2,5mm <sup>2</sup> + sukopistotulppa IP68	4 kpl suko IP68	lukittavalla jousikeventimellä +vaijeriripustus+ alasvetokahvilla



**Snro 34 042 88**  
Kilpiteline HST  
Numeroille, opastukselle



**Snro 34 042 77**  
FP120 2H Pistorasiakello  
sukopistorasia 2H kytkentä ajalla



**Snro 34 042 69**  
RJ45 Cat6 2 kpl  
Datarasia IP55



**Snro 34 042 76**  
FP119 2 h Modulikello  
2H kytkentä ajalla



**Snro 34 042 78**  
FP 121 40A pääkytkin



**Snro 34 042 75**  
FP118 Letkuteline HST  
Vesiletkun kannatin



**Snro 34 040 64**  
Fipa 5 teline  
Fipa-keskukset seinä  
asennukset.



**Snro -**  
Fipa 2 multiteline/korvake  
Fipa -keskukset seinä  
asennukset



**Snro 34 039 17**  
Fipa putkiteline, teräs.  
60mm putkeen



**Snro 34 040 62**  
Fipa 2 S seläkkäin  
kahden Fipan hattu ja pohja  
yhdislevyt



**Snro 34 042 84**  
FP120 Liiketunnistin



**Snro 34 042 89**  
FP106 Astrologinen kello  
Leveys asteiden mukaan toimiva.  
Suomen kielenen



**Snro 34 042 83**  
FP104 hämäräkytkin  
2-500lux / 1000W



**Snro 34 042 80**  
FP103 Kamera  
ovisilmä kamera



**Snro 34 04031**  
FP Vesipiste 1/2  
ulkoinen hanakulma



**Snro 34 042 74**  
FP117 Vesipiste 1/2  
sisäisellä hanakulmalla



**Snro 34 042 85**  
FP123 1-v kWh MID-mittari  
32A, pulssi ulostulolla



**Snro 34 042 86**  
FP124 3-v kWh MID-mittari  
- 63A, LCD, pulssi ulostulolla



**Snro 34 042 30**  
Euro-locks avain (vakiona)  
-> KK-sarjan lukkoihin



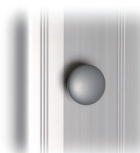
**Snro 34 042 25**  
Abloy-lukko  
+ 2 kpl avainta  
CL109 "sekasarja"



**Snro 34 042 23**  
Salpalukko  
riippulukko lukitta-  
vissa



**Snro -**  
Kolikkouralukko



**Snro-**  
Vetonuppi



**Snro -**  
Kolmiokaralukko  
7mm avaimella



**Snro 34 042 27**  
Abloy-avain  
-> KK-sarjan lukkoihin

## FINPILAR – VALAISIMET



FPX-Led 10W 900lm  
Led-valaisin FPX pilarin hattuun  
Snro: 34 041 70

FPX-Led1m 10W 900lm  
Led-kehysvalaisin FPX pilariin  
Snro: \_\_\_\_\_



### Valokehysvärivaihtoehdot

1.

**7,2 W Led 3R Ruskea**  
- Ruskea 3 mod. kehys  
Laji: FP 150R3 Snro:

**4 W Led 1R Ruskea**  
- Ruskea 1 mod. kehys  
Laji: FP 150R1 Snro: 34 042 97

2.

**7,2 W Led 3S Savu**  
- Savuharmaa 3 mod. kehys  
Laji: FP 150S3 Snro:

**4 W Led 1S valaisin**  
- Savuharmaa 1 mod. kehys  
Laji: FP 150S1 Snro:

3.

**7,2 W Led 3M Maito**  
- Maidonvalkoinen 3 mod. kehys  
Laji: FP 150M3 Snro: 34 042 15

**4 W Led 1M Maito**  
- Maidonvalkoinen 1 mod. kehys  
Laji: FP 150M1 Snro: 34 042 00

### FINPILAR LED-VALAISINJÄRJESTELMÄ

Kestävillä ja tyylillä valo-modulikehyksillä voidaan muodostaa toivomusten mukainen valoratkaisu. Myös pistorasiat ovat valaistu käyttöluokan takana.

Led-nauhana silmille miellyttävä lämminvalkoinen n. 3000 K  
Valaisimen Led-tehot

4 W 300 lm Led1 \_\_\_ väri  
7,2 W 675 lm Led3 \_\_\_  
11 W 900 lm Led3+ \_\_\_

Huom!  
Led-valokehukset saatavana myös jälkiasennussarjana kaikkiin  
Finpilar FP, FPU pistorasiapilareihin sekä Finpilar FiPA  
keskuskotelohin

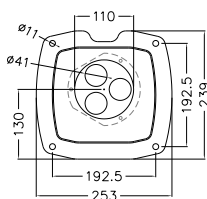
## FINPILAR – ASENNUS

**FINPILAR** - pistorasiapilarin vankka alumiinivalujalka toimii kiinnitysjalustana laitureissa sekä maastossa.

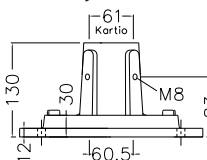
### FINPILAR laiturijalustan asennustavat:

1. Kansiruuveilla ( 4 kpl 10 mm) alustaansa esim. laitureiin, suoraan jalustasta
2. Maahan uppoasennettuun FP 111 maateräjalustaan pultein (sis. 4 kpl 10 x 30 mm).
3. Keerna alusta FP125 60mm putkisovituksella.

Jalustan mitat:



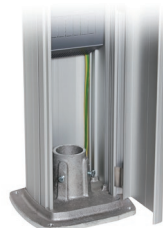
Vakio jalusta



FP125 Keerna jalusta



Vakio Finpilar jalusta  
110/3x41 mm  
pohjareijillä



Laiturijalusta FP 125  
Keernalla 60mm  
putkikiinnitykseen  
Snro 34 042 71



RST-vastalatta  
laituri sovitukseen  
Snro 34 042 55



Maateräjalusta FP 111  
(kork 600x lev300mm)  
Snro 34 042 73



60mm putki FP126  
- 1500mm pitkä  
teräspankki  
Snro 34 042 72



**SÄHKÖTUKKU OY**



**KK-SÄHKÖTUKKU OY**  
Puh + 358 (0) 207 815 260  
info@kk-sahkotukku.fi  
www.kk-sahkotukku.fi