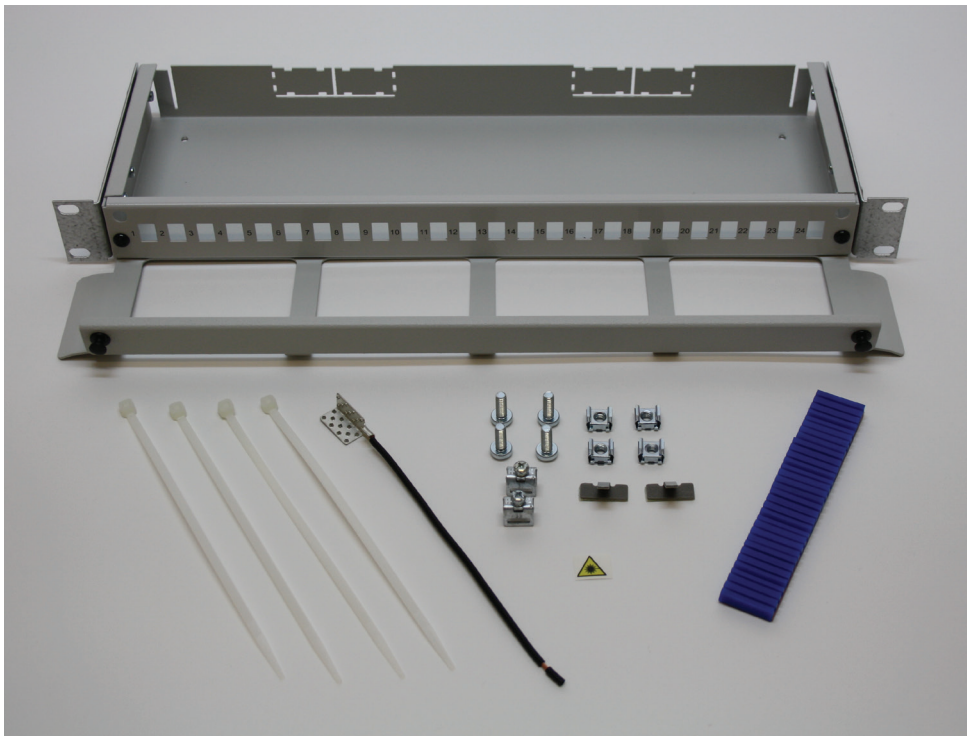
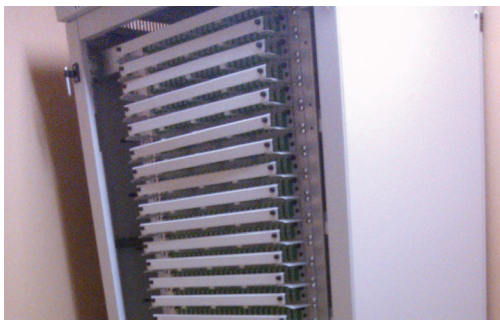


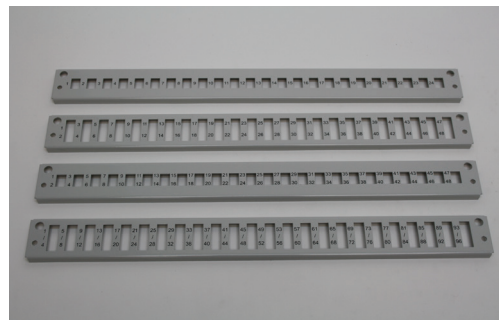
## Valokaapeleiden päätepaneeli NC-232



- Yleiskäyttöinen valokaapeleiden päätepaneeli 19":n telineisiin ja kaappeihin
- Korkeus vain 1 U mutta kapasiteetti 48 kuidulle ja liitinpaneelina jopa 96 kuidulle
- Voidaan asentaa suoraan päällekkäin
- Kiinteät kytkentäkaapeleiden ohjaimet
- Pikakiinnitteinen törmäyssuoja/merkintäliuska
- Irrotettavat ja numeroilla varustetut adapterilevyt SC-, SC-Duplex, LC-Duplex ja LC-Quad –liitinadaptereille
- Saatavana peruskokoonpanona sekä esikalustettuna päätepaneelipakettina sisältäen liitinadapterit ja häntäkuitusarjat tai määrätyn pituisen häntäkaapelin



*NC-232 –päätepaneelia  
liityntäverkon pääjakamossa*



*Irrotettavat adapterilevyt SC-, SC-Duplex,  
LC-Duplex ja LC-Quad -liitinadaptereille*

NC-232 -päätepaneelit toimitetaan peruskokoonpanoina, esikalustettuina häntäkuitupaketteina sisältäen valmiiksi kytketyt liitinadapterit ja värikoodatut 12-kuituiset häntäkuitusarjat sekä häntäkaapelipaketteina sisältäen 24 tai 48 kuituiset valmiiksi kytketyt häntäkaapelit. Häntäkaapeleissa käytetään sisä- ja ulkokäyttöön sopivaa pienikokoista ja notkeaa FZOMSU-SD Mini –kaapelia ja pituudet ovat vakiotuotteissa 5, 15, 25 ja 50 metriä mutta pituus voi olla myös asiakaskohtainen 120 metriin saakka.



*Päätepaneeli NC-232 12- ja 48-kuituisena häntäkuitupakettina*



*Päätepaneeli NC-232 48- ja 96-kuituisena häntäkaapelipakettina*