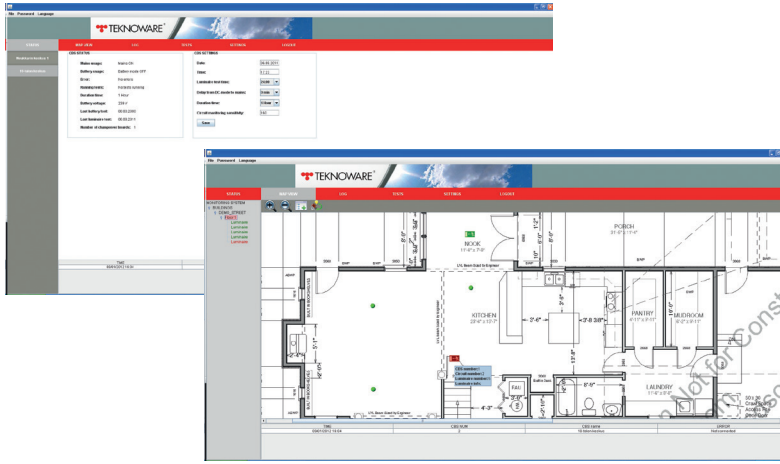


WEBCM-JÄRJESTELMÄ JA WEBACM-OHJELMISTO



WebCM mahdollistaa osoitteellisten keskusakustojärjestelmien keskitetyn etävalvonnan Internetin välityksellä. Järjestelmä käsittää turvalokeskukseen liitettävän Web-moduulin. Jokaisella keskuksella on oma IP-osoitteen, ja käyttöliittymän toimii tavallinen Internet-selain.

Perusmuodossaan järjestelmä näyttää keskuksen ja siihen liitettyjen valaisimien tilan, sekä testipäiväkirjan. Käyttäjä voi myös käynnistää valaisin- ja akkustetit.

WebCM on saatavana osoitteellisella valvonnalla varustettuihin TKT65-, TKT66-, TKT67- ja TKT68-sarjan turvalokeskuksiin. Järjestelmä ei vaadi erillistä ohjelmaa - PC tai Internet-selaimella varustettu multimediaalaitte riittää.

WebACM on lisäohjelmisto WebCM-järjestelmään, joka toimii Ethernet TCP/IP:n välityksellä. Käyttäjäkohtaisella WebACM-lisäohjelmistolla saadaan käyttöön myös Java-pohjainen karttasovellus, joka näyttää valaisinten ja keskusten sijainnin kiinteistössä. WebACM tarvitsee Java-ohjelmistoa tukevan, nettiselaimella ja yhteydellä varustetun PC:n.

Sähkönumero	Tuotekoodi	Tuoteselite
7123926	TST5161	WebACM-ohjelmisto

Sähkönumero	Tuotekoodi	Tuoteselite	Käyttö
7118915	TST6724	WebCM/WebACM-liityntä	TKT67xxC-keskukset
7118916	TST6824	WebCM/WebACM-liityntä	TKT68xxC-keskukset
7118917	TST6624	WebCM/WebACM-liityntä	TKT66xxC-keskukset
7118918	TST6524	WebCM/WebACM-liityntä	TKT65xxC-keskukset

WebCM ja WebACM lähettävät virhetilanteissa automaattisen sähköpostiviestin käyttäjän määrittelemiin osoitteisiin. Molemmilla voidaan valvoa keskitetysti useaa osoitteellista turvalokeskusta ja osoitteellisia valaisimia. Testien hallinta, testilogi, turvalokeskuksen status, eri käyttäjätasot ja kirjautuminen käyttäjänimellä tai salasanalla onnistuu myös molemmissa.

