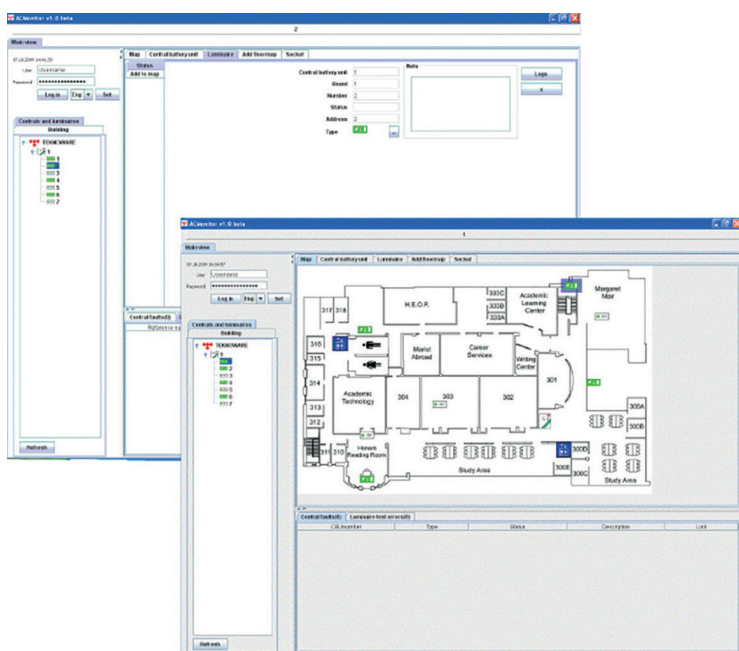


ACM-VALVONTAOHJELMISTO



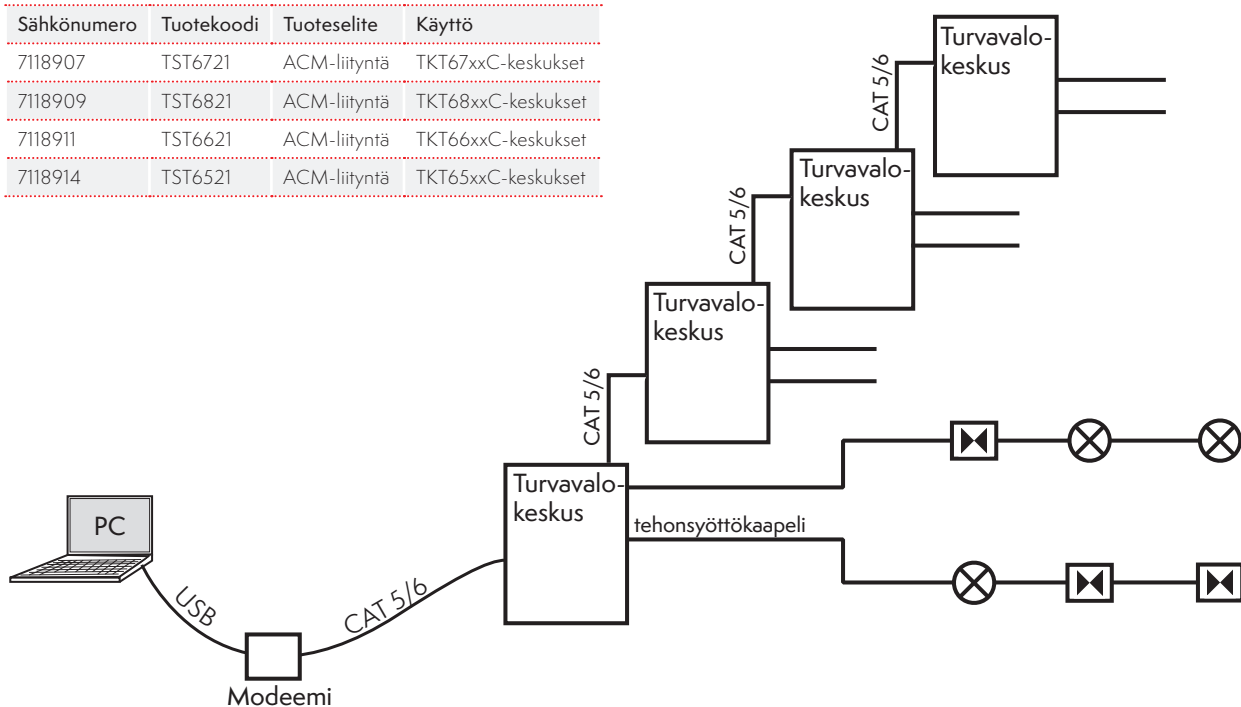
Teknowaren Advanced Central Monitoring (ACM) on erillistä verkkoa käyttävä keskitetty etähallintajärjestelmä Teknowaren osoitteellisille turvavalokeskuksille. ACM toimii RS485-protokollalla, joka mahdollistaa jopa kilometrin etäisyyden keskuksen ja valvontatietokoneen välillä. Yhteen järjestelmään voi liittää 1-150 turvavalokeskusta.

ACM PC-ohjelmiston näytöltä nähdään kaikkien turvavalokeskusten sekä valaisimien tila. Käyttäjä voi myös käynnistää akku- ja valaisintestit. ACM tallentaa standardin EN 50172 mukaisen testipäiväkirjan automaattisesti.

ACM:n tietokoneelta voidaan liittää edelleen esim. BACnet-verkkoa käyttävään taloautomaatiojärjestelmään.

| Sähkönumero | Tuotekoodi | Tuoteselite |
|-------------|------------|-------------------|
| 7123927 | TST5131 | ACM PC-ohjelmisto |

| Sähkönumero | Tuotekoodi | Tuoteselite | Käyttö |
|-------------|------------|--------------|--------------------|
| 7118907 | TST6721 | ACM-liityntä | TKT67xxC-keskukset |
| 7118909 | TST6821 | ACM-liityntä | TKT68xxC-keskukset |
| 7118911 | TST6621 | ACM-liityntä | TKT66xxC-keskukset |
| 7118914 | TST6521 | ACM-liityntä | TKT65xxC-keskukset |



⊗ = ajoittain toimiva turvavalaisin

⊞ = jatkuvatoiminen opastevalaisin