

EMS Merkintätarvikkeet

Merkintätyyppi	Kaasu	Tele	Viemäri	Sähkö	Vesi
Toimintataajuuudet kHz	83,0	101,4	121,6	134,0	145,7

Digitaalinen merkintä – Smart Marker SM1500 - MiM Smart Marker 120



Jokaiselle merkintäkiekolla oma numereellinen ID koodi sekä lisäksi voidaan kertoa kohteesta tallentamalla siihen lisätietoja

Voit muokata kohteiden tietoja Windows tietokoneelta tai Android sovelluksen avulla

Smart Marker SML hakulaitteella voidaan merkintäpaikan koordinaatit tallentaa GPS:n avulla

Merkintäpaikat voidaan nähdä Google Maps® ympäristössä

Edistynyt merkintäpaikkojen jälkikäsitteily Marker Database® ohjelmistolla

Pidä tieto tallessa merkintäpaikoista sekä muista kohteen tiedoista

Turvallinen tiedonjakaminen Marker Database® web palvelussa

Analoginen merkintä - Marker 2500 - MiM Marker 120 - Marker 100-3D

Analoginen merkintä on ns passiivista merkintää, jolloin kohdetta ei ole tarve yksilöidä tarkasti kuten esimerkiksi linjavedot

Hankintahinta myös edullisempi, jolloin voidaan merkitä pidempiä matkoja



Digitaaliset merkintätarvikkeet

Tekniset tiedot: Smart Marker SM1500	
Materiaali	Kovaseos PS muovi
Koko	225 x 28mm
Paino	300g
ID sarjanumero	KYLLÄ – ID numeron yksilönumero
Hakusyvyys	Jopa 1.7m
Toimintalämpötila	-20 °C +60 °C
Toiminta-aika ja asennustapa	50 vuotta / Vaaka



Tekniset tiedot: MiM Smart Marker I20	
Materiaali	Kovaseos PS muovi
Koko	119 x 33mm
Paino	122g
ID sarjanumero	KYLLÄ – ID numeron yksilönumero
Hakusyvyys	Jopa 1.0m
Toimintalämpötila	-20 °C +60 °C
Toiminta-aika ja asennustapa	50 vuotta / Vaaka



Analogiset merkintätarvikkeet

Tekniset tiedot: Marker 2500 / Marker 2500 pitkä	
Materiaali	Kovaseos PS muovi
Koko	225 x 28mm
Paino	300g
ID sarjanumero	Ei
Hakusyvyys	Jopa 1.8m / Pitkä 2.5m
Toimintalämpötila	-20 °C +60 °C
Toiminta-aika ja asennustapa	50 vuotta / Vaaka



Tekniset tiedot: MiM Marker I20 Analog	
Materiaali	Kovaseos PS muovi
Koko	119 x 33mm
Paino	116g
ID sarjanumero	Ei
Hakusyvyys	Jopa 1.4m
Toimintalämpötila	-20 °C +60 °C
Toiminta-aika ja asennustapa	50 vuotta / Vaaka



Tekniset tiedot: Mar 100-3D	
Materiaali	Kovaseos PS muovi
Koko	130mm
Paino	210g
ID sarjanumero	Ei
Hakusyvyys	Jopa 1.2m
Toimintalämpötila	-20 °C +60 °C
Toiminta-aika ja asennustapa	50 vuotta / 360°





SML Hakulaite

SML on helppokäyttöinen hakulaite, jolla digitaalisten ja analogisten merkintätuotteiden haku on nopeaa ja vaivatonta. Sisäänrakennettu GPS paikannin auttaa etsimään tallennettuja merkintäpaloja, tai kiekkoja. Kaikkien valmistajien merkintätuotteet voidaan hakea SML hakulaitteella. Virtuaalisella näppäimistöllä on mahdollista syöttää tekstiä "Smart Marker" merkintäkiekon muistiin. Myös syvyys voidaan mitata SML hakulaitteella ja tallentaa se. Kaikki tallennettujen merkintäkohteiden tiedot, sijainti sekä muut tiedot voidaan tallentaa Marker Database ohjelmistolla tietokantaan, josta niitä voidaan tarkastella ja muokata jälkikäteen.

Tallenus aika vähintään 50 vuotta kohteen digitaaliselle merkinnälle

Voidaan tallentaa tekstiä kohteelle

Voit muokata merkintäkohteen tietoja jälkikäteen tietokoneella, tai mobiililaitteella

Sisäänrakennettu GPS paikannin, jolla merkintäpaikka voidaan tallentaa järjestelmään

Akustinen GPS navikointi, helpottaa löytämään talletetut merkintäkohteet nopeammin

Näyttää merkintäpaikat Google Maps® ympäristössä

Edistynyt merkintäpaikkojen jälkikäsitteily Marker Database® ohjelmistolla

Pida tieto tallessa merkintäpaikoista sekä muista tiedoista

Turvallinen jakaminen Marker Database® web palvelussa muiden yhteistyökumppanien kanssa tarvittaessa



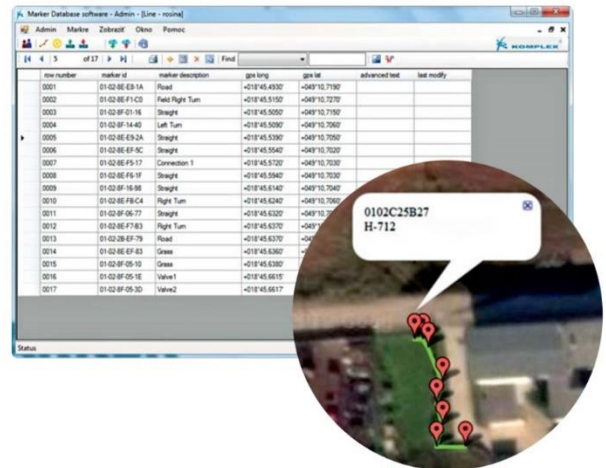
Käyttölämpötila	-20 °C to +60 °C
Syvyysmittauksen tarkkuus	+/- 10 %
GPS paikannus	KYLLÄ, sisäänrakennettu
Hakutaajuudet:	SML G1 - 83,0kHz SML T1 - 101,4kHz SML S1 - 121,6kHz SML E1 - 139kHz SML W1 - 145,7kHz
Koko ja paino	225 x 240 x 210mm, noin 4kg
Sisäinen muisti	8000 merkintäpistettä
Näyttö	LCD, taustavalolla
Liitäntä	USB kaapelilla
Toiminta-aika ja paristot	Noin 45 tuntia, 10kpl 1.5V IEC R 14



Marker Database® ohjelmisto

Erityinen ohjelmisto, jolla voidaan hallita maanalaisia kohteita helposti ja edullisesti. Kaikki maanalaiset kohteet voidaan paikantaa ohjelmistoon tarkasti jokaisen digitaalisen merkintäkiekon yksilöidyn ID tunnuksen mukaan.

- Muokkaa ja hallitse merkintäpaikkoja sekä maanalaisia kohteita
- Kirjoita yksilöityjä tietoja kohteesta, jota kaikki voivat halutessasi käyttää hyväkseen
- Jaa tietosi muiden yhteistyökumppaneiden kanssa käyttämällä turvattua pilvipalvelua
- Vie tietosi SHP muodossa GIS järjestelmiin, tai MS Excel muodossa
- Tuo ja katso merkintäkohteet ja paikat Google Maps® ympäristössä



Marker Database® mobiili sovellus

Marker Database® on maailman ensimmäinen mobiili sovellus, jolla voidaan paikantaa ja muokata ainoastaan matkapuhelimen avulla.

- Muokkaa ja hallitse tietojasi suoraan matkapuhelimen välityksellä
- Tarkasta merkintäverkkosi suoraan kartalta
- Hae ja paikanna merkityt kohteet suoraan myös pelkän matkapuhelimen avulla

