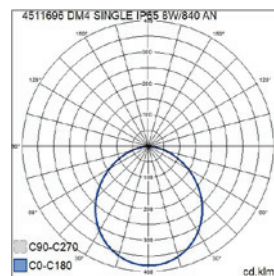
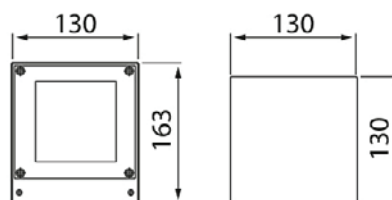
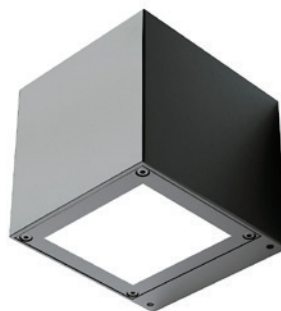




DM4

Moderni ja selkeälinjainen DM4 soveltuu soveltuu ulko- ja sisäkäyttöön esimerkiksi pientalo-kohteissa. Valaisimissa on kiinteä led. Erittäin laadukas pintakäsittely, ruuvit ruostumattomasta terästä. Tutustu myös yhteensopiviin DM4 Stelo -pollarivalaisimiin.

- Runko alumiinia, kupu kirkasta lasia.
- Antrasiitti, hopea, musta ja valkoinen.
- Suojausluokka I.
- Pinta-asennus.
- Päättävä asennus 3 x 2,5 mm².
- Asennuskorkeus 0,5–4 m.
- Kiinteä led: 8–16 W / 805–1680 lm.
- Värieläpötilat 3000K ja 4000K. CRI > 80 / Ra > 80.
- IP65.
- IK05.
- Ohjattavuus On/Off.
- Käyttöympäristön lämpötila -25 ... 25 °C.
- Hyötyeliniä L70 50 000 h (Ta25°C).
- Virtalähteen eliniä 50 000 h.
- AN = antrasiitti, SI = hopea, BK = musta, WH = valkoinen.



Tilaustuote

DM4 antrasiitti

SNRO	KOODI	W	LM
4511688	B5DMFD IP65 8W/830 GLC AN	8	805
4511696	B5DMHD IP65 8W/840 GLC AN	8	840

DM4 musta

SNRO	KOODI	W	LM
4511690	B5DMFB IP65 8W/830 GLC BK	8	805
4511698	B5DMHB IP65 8W/840 GLC BK	8	840

DM4 valkoinen

SNRO	KOODI	W	LM
4511691	B5DMFA IP65 8W/830 GLC WH	8	805
4511699	B5DMHA IP65 8W/840 GLC WH	8	840

DM4 hopea

SNRO	KOODI	W	LM
4511689	B5DMFC IP65 8W/830 GLC SI	8	805
4511697	B5DMHC IP65 8W/840 GLC SI	8	840