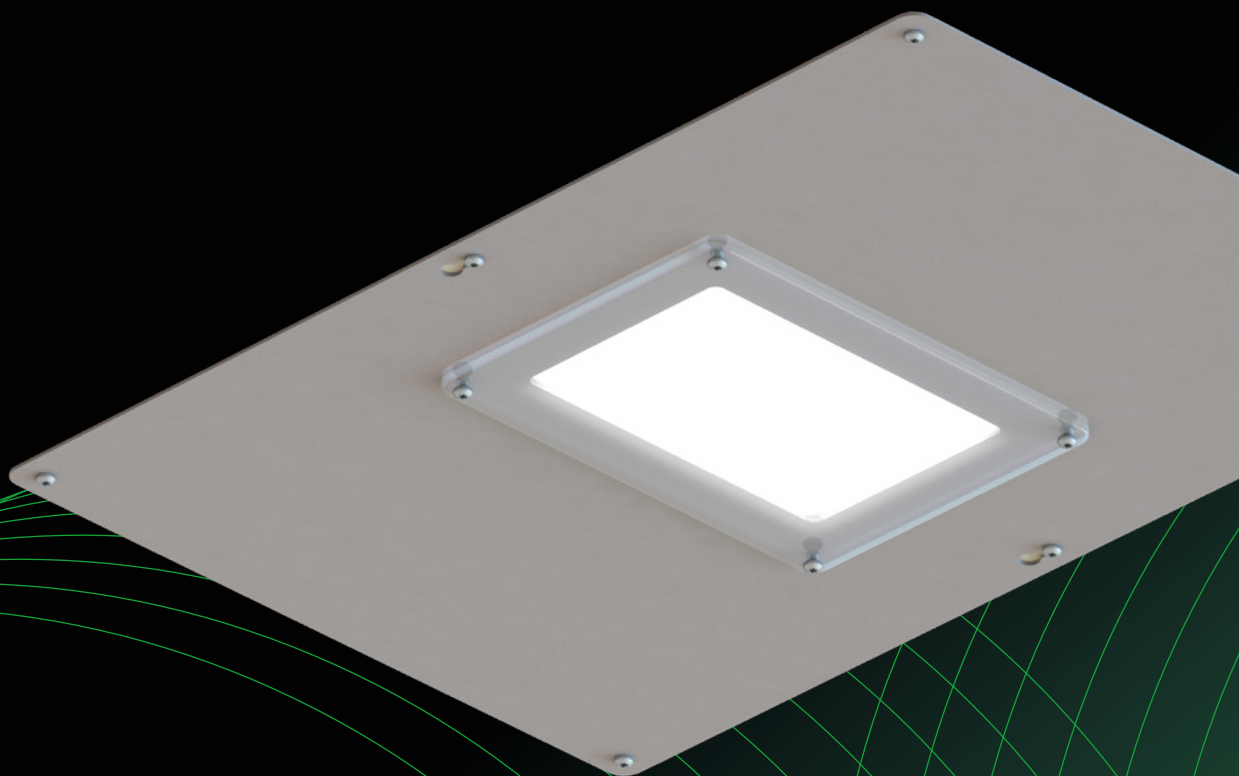


PRO+ Via

ALIKULKUTUNNELIT ▪ KATOKSET

Easy LED PRO+ Via on entistä parempi alikulkuvalaisin, joka parantaa sekä jalankulkijoiden että pyöräilijöiden turvallisuutta. Valaisimesta on saatavana sekä uppoasennettava (PRO+ Via U) että pinta-asennettava (PRO+ Via P) malli.



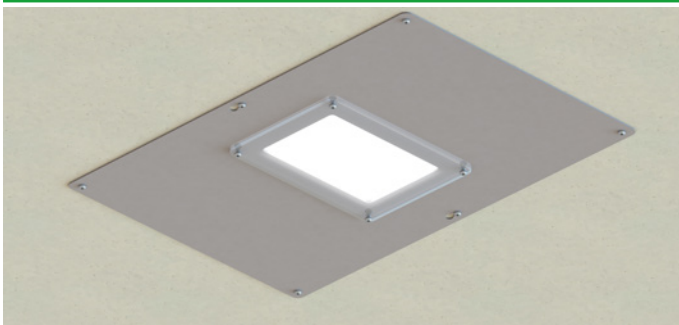
EASY
LED



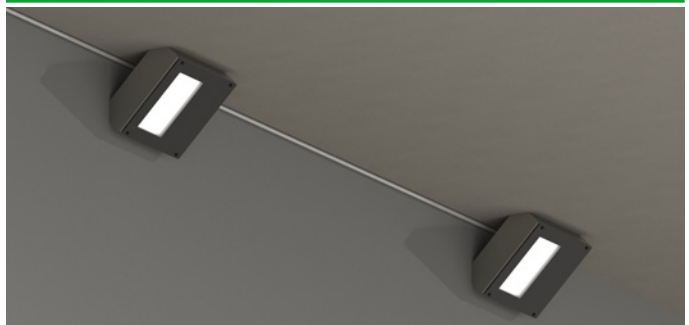
PRO⁺ VIA

| | |
|---------------------------------------------------|------------------------------------------------------------------------------------------------------------------------------------------------------------------------------------------------------------------------------------------------------------------------------------------------------------------------------------------------|
| Kotelointi: | PRO+ Via U: Valaisin eloksoitua alumiinia, vaihdettava valosuojaa anti-graffiti-käsiteltyä polykarbonaattilevyä. Asennuskaulus alumiinia, saatavana kahdessa koossa. PRO+ Via P: Valaisin eloksoitua alumiinia, vaihdettava valosuojaa anti-graffiti-käsiteltyä polykarbonaattilevyä. Kotelo ruostumatonta terästä. |
| Optiikka: | Iskunkestävä ja UV-suojattu Easy LED -polykarbonaattioptiikka. Saatavana useita eri valonjakoja. |
| Suojausluokitus: | IK10, valaisinyksikkö IP66 |
| Lämpösuojaus: | Automaattinen lämpösuojaus älykkäällä tehotason pudotuksella |
| Valonalenema, LED moduli L90B10, C10: | 200 000 h |
| Jäännösvalovirta 100 000 h käytön jälkeen: | >0,90 |
| Ohjaus: | Vakiona DALI-2 (DT6). CLO ja Kaamos saatavana. |
| Liittimet: | Läpijohtoeristys erillisessä rasiassa: VIA P sisäänrakennettu, VIA U ei toimituksessa, vakiona esiasennettu 1,5 m asennuskaapeli. |
| Käyttöjännite: | 230 VAC (toiminta-alue 198 - 264 VAC) |
| Käyttötaajuus: | 50...60 Hz |
| Tehokerroin (PF) tyyppinen: | >0,95. (24W...8W: >0,9, 5,5W: 0,7) |
| Ylijännitesuojaus: | 10 kV L-GND, N-GND (EN 61000-4-5), 6 kV L-N (EN 61547) |
| Valaisimen suojausluokka: | CL I, VIA P saatavilla myös CL II |
| Valon sävy: | Vakiona 740, saatavilla useita eri vaihtoehtoja mm 730, 830... |
| Valaisimen tyyppinen valotehokkuus: | Jopa 155 lm/W |

PRO+ VIA U – uppoasennus



PRO+ VIA P – pinta-asennus



PRO+ Via U

| | | | | | | | |
|-----------------------------------------------------|-----------------------------------------------|-------------------------|-------------------------|-------------------------|-------------------------|-------------------------|-------------------------|
| Väri: | RAL9006. Saatavilla myös muissa RAL väreissä. | | | | | | |
| Paino: | 4,0 kg | | | | | | |
| Ledejä: | 8 | | | 22 | | | |
| Teho [W] | 5,5W | 8W | 11W | 14W | 22W | 29W | 40W |
| Käyttö- lämpötila (95% RH): | -40 °C ... +50 °C | -40 °C ... +50 °C | -40 °C ... +50 °C | -40 °C ... +55 °C | -40 °C ... +50 °C | -40 °C ... +40 °C | -40 °C ... +35 °C |
| Valaisimen huoltovapaa käyttöikä (+25 °C): | >100kh | >100kh | >100kh | >100kh | >100kh | >100kh | >100kh |

PRO+ Via P

| | | | | | | | |
|-----------------------------------------------------|--------------------------------------------------|-------------------------|-------------------------|-------------------------|-------------------------|-------------------------|-------------------------|
| Väri: | Ruostumaton teräs. Saatavilla myös RAL väreissä. | | | | | | |
| Paino: | 4,1 kg | | | | | | |
| Ledejä: | 8 | | | 22 | | | |
| Teho [W] | 5,5W | 8W | 11W | 14W | 22W | 29W | 40W |
| Käyttö- lämpötila (95% RH): | -40 °C ... +50 °C | -40 °C ... +50 °C | -40 °C ... +50 °C | -40 °C ... +40 °C | -40 °C ... +35 °C | -40 °C ... +30 °C | -40 °C ... +25 °C |
| Valaisimen huoltovapaa käyttöikä (+25 °C): | >100kh | >100kh | >100kh | >100kh | >100kh | >90kh | >75kh |

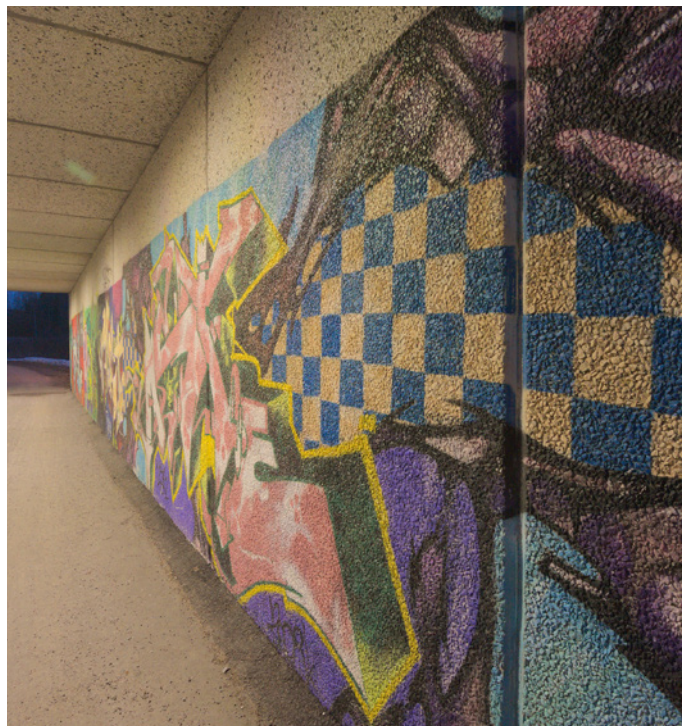
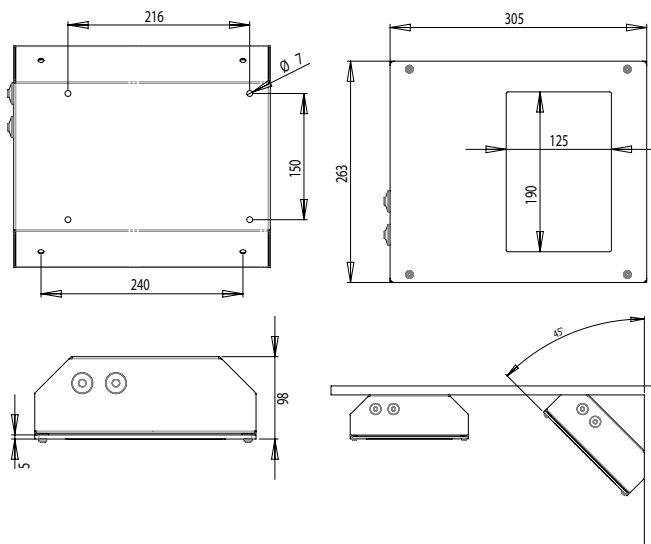
| Kokonaistehokulutus [W]: | 5,5 W | 8 W | 11 W | 14 W | 22 W | 29 W | 40 W |
|----------------------------------|--------|---------|---------|---------|---------|---------|---------|
| Virta [A] | 0,04 A | 0,04 A | 0,06 A | 0,08 A | 0,11 A | 0,14 A | 0,19 A |
| Valovirta Via U [lm]* | 720 lm | 1060 lm | 1530 lm | 1850 lm | 2960 lm | 3830 lm | 5000 lm |
| Valovirta Via P [lm]* | 690 lm | 1020 lm | 1470 lm | 1850 lm | 2930 lm | 3750 lm | 4830 lm |
| Valaisimen himmennysalue: | | | | | | | |
| Valon minimitaso | 5 % | 3 % | 2 % | 8 % | 5 % | 4 % | 3 % |
| Tehon minimitaso | | 1,2 W | | | 2,5 W | | |

Annetut arvot ovat nimellisarvoja ja voivat vaihdella +/- 10%.

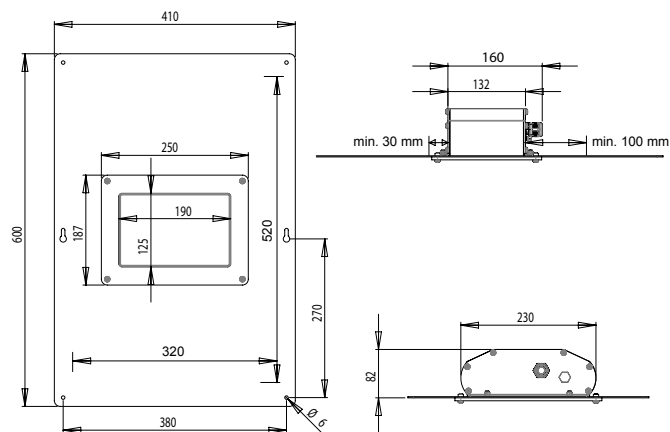
*Valovirta 740 sävyllä, riippuu optiikkavalinnoista. Kysy valonjakotiedostoja nähdäksesi uusimmat tiedot.

PRO⁺ VIA

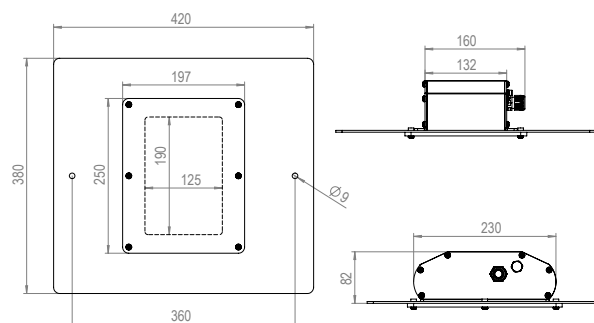
PRO+ Via P – pinta-asennus



PRO+ Via U – uppoasennus

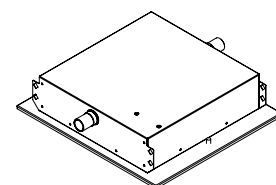
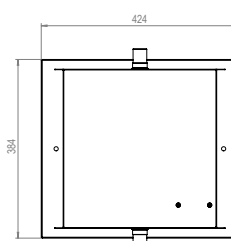
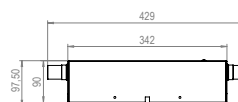
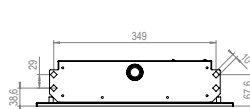
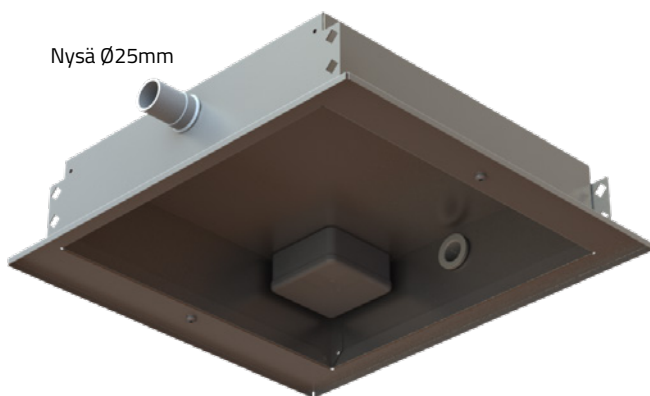


PRO+ VIA Us -uppoasennus (pienempi kaulus)



Valukotelo PRO+ VIA S U -uppomalleihin

Nysä Ø25mm





EASY LED ON KIRKKAASTI PAREMPI

Korkeatasoiseen LED-valaistukseen panostaminen kannattaa nyt ja pitkälle tulevaisuuteen. Easy LED Oy on kotimainen, energiatehokkaaseen LED-valaistukseen erikoistunut yhtiö. Valmistamme valaistusjärjestelmiä urheilun, teollisuuden, liikenteen, kaupan ja toimistojen tarpeisiin.

Easy LED Oy
Meriniitynkatu 11
24100 Salo - Finland
p. +358 2 737 44 20
www.easyled.fi

