



LED-LAAJASÄTEILIJÄ
I-VALO 6721LED & 6741LED

UUDEN SUKUPOLVEN

6721LED-valaisin

LAAJEMPI KÄYTTÖYMPÄRISTÖN LÄMPÖTILA-ALUE (TA-LUOKKA)

ENTISTÄ PAREMPI VALOTEHO; LUOTETTAVIEN HUIPPULAATUISTEN LED-SIRUJEN JA LIITÄNTÄLAITTEEN ANSIOSTA

TEKNIikka HELPOSTI PÄIVITETTÄVISSÄ



6721LED

Valonlähde	3 x LED MODULE	I-VALO TAKAA VALAISIMEN SUORITUSARVOT MAINITULLA TA-LÄMPÖTILA-ALUEELLA
Ta-luokka	-25°C... +55°C	
Ottoteho	54 W	
Väriämpötila	4000 K	
Valovirta	7 100 lm akryylikuvulla, 6 900 lm mattalasilla	
Valaisimen valotehokkuus	139 lm/W (PMMA), 135 lm/W (lasi)	
Kotelointiluokka	IP65	
Kupumateriaali	Satiiniakryyli (PMMA) tai karkaistu mattahimmennetty turvalasi	
Liitäntä	Vakiona pistotulppajohto 1,5 m tai holkkitiivisteet -0- 5 x 2.5 mm ² + 2 x 2.5 mm ²	
Ohjaus	DALI-2	
Taajuus	0/50/60 Hz	
Käyttöjännitealue	220 - 240 V	
Syttymisvirta		
(A) Δt @Ipeak = 50% (s)	25 A / 280 μs (ks. sivun 7 taulukko)	
Tehokerroin	≥0,96	
Paino	~6	





Matalien ja keskikorkeiden tilojen LED-valaisin

Tällä uusimman LED-tekniikan valaisimella taataan energiatehokas ja kestävä ratkaisu esimerkiksi erilaisiin varastotiloihin, paperi- ja sellutehtaiden alakertoihin, voimalaitoksiin ja kattiloihin, käytäviin, portaikoihin, hoitosilloille sekä pysäköintihalleihin. Valaisin on parhaimmillaan matalien ja keskikorkeiden tilojen yleisvalaistuksessa.

6741LED -valaisin



6741LED

Valonlähde	LED 4 x 18 W	I-VALO TAKAA VALAISIMEN SUORITUSARVOT MAINITULLA TA-LÄMPÖTILA-ALUEELLA
Ta-luokka	-25°C... +50°C	
Ottoteho	71 W	
Väriämpötila	4000 K	
Valovirta	9 000 lm akryylikuvulla, 8 800 lm mattalasilla	
Valaisimen valotehokkuus	127 lm/W (PMMA), 124 lm/W (lasi)	
Kotelointiluokka	IP65	
Kupumateriaali	Satiiniakryyli (PMMA) tai karkaistu mattahimmennetty turvalasi	
Liitäntä	Vakiona pistotulppajohto 1,5 m tai holkkitiivisteet -o- 5 x 2,5 mm ² + 2 x 2,5 mm ²	
Ohjaus	DALI-2	
Taajuus	0/50/60 Hz	
Käyttöjännitealue	220 - 240 V	
Syttymisvirta		
(A) Δt @Ipeak = 50% (s)	25 A / 280 μs (ks. sivun 7 taulukko)	
Tehokerroin	≥0,97	
Paino	~6	





I-VALO suodatintekniikka

Valaisimet on varustettu I-Valon suodatintekniikalla, joka takaa tuotteille pitkän eliniän. Suodatin puhdistaa sisäänvirtaavan paineentasausilman ja pitää valaisimen sisäosat puhtaina. Näin valaisimen valotehokkuus säilyy vaikeimmissakin olosuhteissa.

LED RetroFIT



voimme ylpeänä taata, että **viimeisin LED-tekniikka**
on aina käytettävissäsi - **jopa tulevaisuudessa**

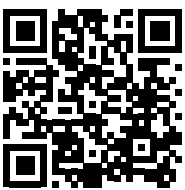
RetroFIT-paketin avulla voidaan tuotteelle taata jopa normaalia pidempi elinikä, koska myös tulevaisuuden LED-tekniikka on käytettävissäsi. Paketti soveltuu I-Valon purkauslampulla varustetuille laajasäteilijä-valaisimille sekä ensimmäisen sukupolven 6721LED-valaisimille. **SÄÄSTÄ ENERGIAA, RAHAA, VALITSE EKOLOGINEN VAIHTOEHTO**

RetroFIT -paketti sisältää liitäntälaitteen
valmiiksi asennettuna!



3:n LED-MODUULIN PAKETTI

4:n LED-MODUULIN PAKETTI



Katso opastevideo

HELPPO PÄIVITTÄÄ UUTEEN TEKNIikkaAN;

- avaa vain sulkusalvat ja vaihda LED-moduuli
- aikaa menee ainoastaan muutama minuutti!



Tuotenumerot

VALAISIMET

SNRO	Tuotenumero	Liitäntä	Ottoteho	Ta-luokka	Valovirta	Kupumateriaali
43 005 40	6721.008.V3LM11	-0- 5 x 2.5 mm ² + 2 x 2.5 mm ²	54 W	-25°C... +55°C	7 100 lm	PMMA
43 005 41	6721.408.V3LM11	Pistotulppajohto 1,5 m	54 W	-25°C... +55°C	7 100 lm	PMMA
43 003 56	6721.005.V3LM11	-0- 5 x 2.5 mm ² + 2 x 2.5 mm ²	54 W	-25°C... +55°C	6 900 lm	Mattalasi
43 003 57	6721.405.V3LM11	Pistotulppajohto 1,5 m	54 W	-25°C... +55°C	6 900 lm	Mattalasi
43 005 42	6741.008.V3LM11	-0- 5 x 2.5 mm ² + 2 x 2.5 mm ²	71 W	-25°C... +50°C	9 000 lm	PMMA
43 005 43	6741.408.V3LM11	Pistotulppajohto 1,5 m	71 W	-25°C... +50°C	9 000 lm	PMMA
43 000 35	6741.005.V3LM11	-0- 5 x 2.5 mm ² + 2 x 2.5 mm ²	71 W	-25°C... +50°C	8 800 lm	Mattalasi
43 000 36	6741.405.V3LM11	Pistotulppajohto 1,5 m	71 W	-25°C... +50°C	8 800 lm	Mattalasi

RETROFIT-PAKETIT

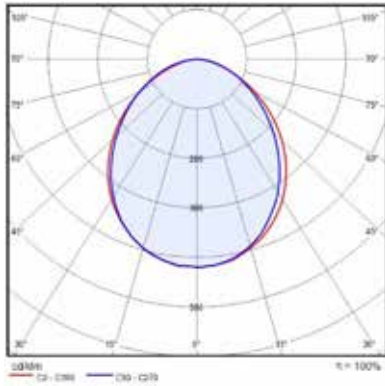
SNRO	Tuotenumero	Ottoteho	Ta-luokka	Paino
43 002 76	6721.200.V3LM11	54 W	-25°C... +55°C	1.4 kg
43 000 34	6741.200.V3LM11	71 W	-25°C... +50°C	1.4 kg

Päivityspaketti soveltuu I-Valon perinteisille purkauslamppuvalaisimille 6111, 6121, 6201, 6211, 6221 ja 6301, sekä ensimmäisen sukupolven 6721LED/6741LED -valaisimille.

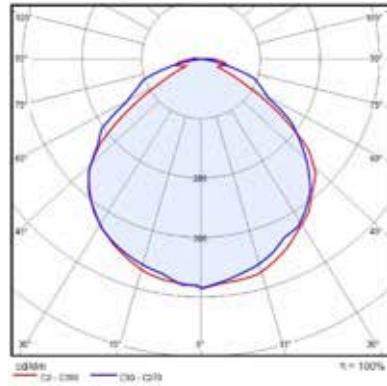
Ryhmitys-suositukset

VALAISIN	B10 A	B16 A	C10 A	C16 A
6721LED / 6741LED	13	24	19	36

Valonjaot

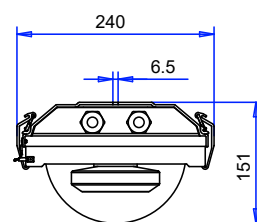
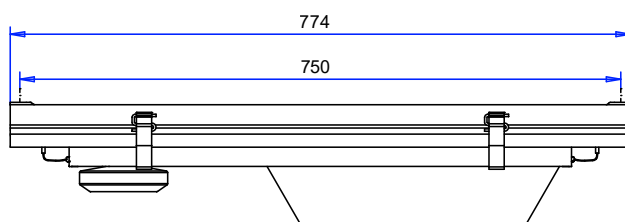
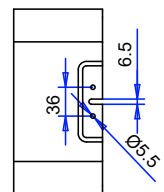
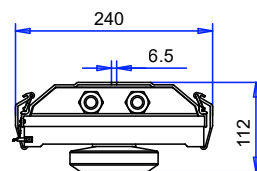
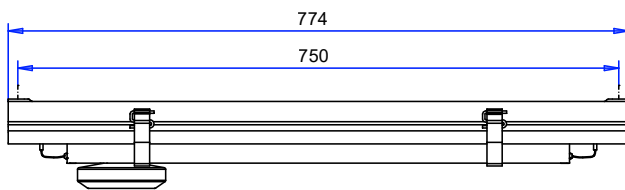


MATTALASI



SATIINIAKRYILI

Mitat





ERINOMAINEN VALON LAATU

Miellyttävä, neutraalin valkoinen valo on saavutettu erinomaisen optiikan avulla ja käyttämällä markkinoiden parhaita ledisiruja. Näin saavutetaan laadukas, tasainen yleisvalaistus. Hyvin toteutettu valaistus vaikuttaa positiivisesti työtehokkuuteen ja tuottavuuteen, parantaa työturvallisuutta ja lopulta edistää myös ihmisten hyvinvointia.

Tekniset ominaisuudet

VANKKA ALUMIININEN RAKENNE

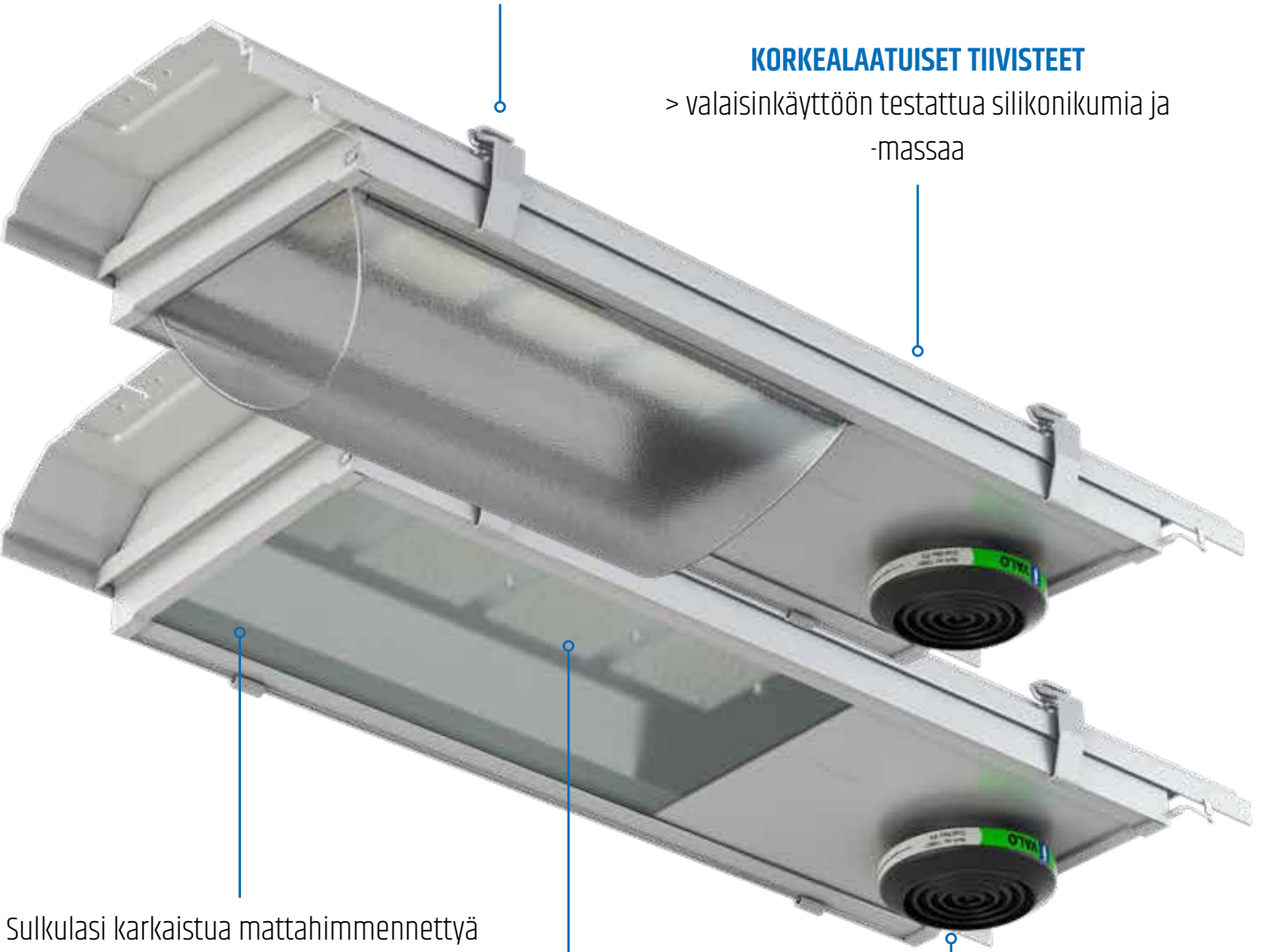
- > mekaanisesti erittäin kestävä valaisinrunko
- > polyesteripinnoitus suojaa tehokkaasti korroosiolta

HELPPO AVATA JA SULKEA

- > sulkusalvat polyesteripinnoitettua alumiinia

KORKEALAATUISET TIIVISTEET

- > valaisinkäyttöön testattua silikonikumia ja -massaa



- Sulkulasi karkaistua mattahimmennettyä turvalasia tai polykarbonaattia
- > **ERINOMAINEN HÄIKÄISYN HALLINTA**

HELPOSTI VAIHDETTAVA LED-MODUULI

- > **TAATTU TEKNIIKAN PÄIVITYSMAHDOLLISUUS, JOPA TULEVAISUUDESSA**

VAIHDETTAVA SUODATIN,

- joka valitaan asennusolosuhteiden mukaan
- > puhdistaa painetasausilman
- > pitää valaisimen sisäosat puhtaina
- > **TAKAA PITKÄN ELINIÄN**



I-VALO LAATU - PARASTA MITÄ ON

- Tuotteet valmistetaan **parhaista mahdollisista komponenteista**
- **Tuotteen pitkä elinikä** - valaisimet on päivitettävissä uusimpaan tekniikkaan
- **Monipuoliset asennusmahdollisuudet** - tarjolla laaja valikoima erilaisia valaisinkinnikkeitä
- **Korkealaatuinen viimeistely** - tuotteet kasataan Suomessa huippuammattilaisten toimesta



14500 liittala
Puh. 010 501 3000
info@i-valo.com
www.i-valo.com