



Junistar Eco IsoSafe on edullinen alasvalo sisäkäyttöön. 42 asteen valokeila, voidaan kääntää 30 astetta kahteen suuntaan. Valmistettu painevaletusta alumiinista, jauhemaalattu, valkoinen, varjostin lasia. Integroitu tehokas LED-piiri, laadukas valo. Himmennettävissä portaittain. Suosittelemme LEDDim 400- tai LEDDim Smart -lamppua. Matala asennuskorkeus, helppo asentaa suoraan eristekerrokseen. Asennusaukon läpimitta voi olla alueella 68-83 mm, joten Junistar Eco on oikea vaihtoehto vanhaan alakattoon.

Toimitetaan 8 kpl:n pakkauksissa.

Suojausluokka IP44

#### Valonlähteen tyyppi

Suora  
LED (Ei vaihdettava)  
230V  
5W tai 6W  
2000-2800K, 2700K tai 3000K  
Ra 98, Ra>90 tai Ra>95  
SDCM:2 tai SDCM:3  
L80/B20>50.000 at 25°C  
Avauskulma: 42°  
Energialuokka: A++

#### Asennus ja liitäntä

Upea asennus

#### Luokitus

Luokka II, IP44, 25°C, CE

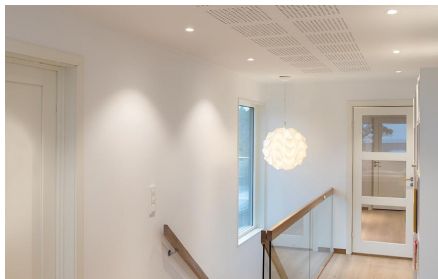
#### Kupu

Kirkas lasi







#### Materiaali ja pintakäsittely


Runko: Alumiinia  
Väri: Himmeä valkoinen (RAL 9003), Musta (RAL 9004) tai Valkoinen (RAL 9003)  
Kupu: Lasi

## Product- and environment images



For line drawing dimensions please see each single article codes on next page

Artikkeli	Luokitus	Ohjaus	Asennus/KytKentä	Mitat (mm)
<b>2700K</b>				
 <p><b>4220780</b>  <b>Junistar Eco IsoSafe 8 kpl. pakkaus</b>  <b>sis liit.laite Himmeä valkoinen</b>  <b>5W LED 2700K Ra&gt;90 230V</b>            530lm 76 lm/W SDCM:3            L80/B20&gt;50.000            Avauskulma: 42°, Suora, Kirkas lasi</p>	<b>Luokka II</b> <b>IP44</b>	Vaihehimmennys	Uppoasennus, Indoor	Ø90 x H50
 <p><b>4225524</b>  <b>Junistar Eco IsoSafe 8 kpl. pakkaus</b>  <b>sis liit.laite Himmeä valkoinen</b>  <b>6W LED 2700K Ra 98 230V</b>            520lm 75 lm/W SDCM:2            L80/B20&gt;50.000            Avauskulma: 42°, Suora, Kirkas lasi</p>	<b>Luokka II</b> <b>IP44</b>	Vaihehimmennys	Uppoasennus, Indoor	Ø90 x H40
 <p><b>4246285</b>  <b>Junistar Eco IsoSafe 8 kpl. pakkaus</b>  <b>sis liit.laite Musta</b>  <b>6W LED 2700K Ra 98 230V</b>            490lm 70 lm/W SDCM:2            L80/B20&gt;50.000            Avauskulma: 42°, Suora, Kirkas lasi</p>	<b>Luokka II</b> <b>IP44</b>	Vaihehimmennys	Uppoasennus, Indoor	Ø90 x H40
<b>3000K</b>				
 <p><b>4220781</b>  <b>Junistar Eco IsoSafe 8 kpl. pakkaus</b>  <b>sis liit.laite Himmeä valkoinen</b>  <b>5W LED 3000K Ra&gt;90 230V</b>            560lm 80 lm/W SDCM:3            L80/B20&gt;50.000            Avauskulma: 42°, Suora, Kirkas lasi</p>	<b>Luokka II</b> <b>IP44</b>	Vaihehimmennys	Uppoasennus, Indoor	
 <p><b>4225525</b>  <b>Junistar Eco IsoSafe 8 kpl. pakkaus</b>  <b>sis liit.laite Valkoinen</b>  <b>6W LED 3000K Ra 98 230V</b>            550lm 79 lm/W SDCM:2            L80/B20&gt;50.000            Avauskulma: 42°, Suora, Kirkas lasi</p>	<b>Luokka II</b> <b>IP44</b>	Vaihehimmennys	Uppoasennus, Indoor	Ø90 x H40
<b>2000-2800K</b>				
 <p><b>4246286</b>  <b>Junistar Eco IsoSafe 8 kpl. pakkaus</b>  <b>sis liit.laite Valkoinen</b>  <b>6W LED 2000-2800K Ra&gt;95 230V</b>            510lm 73 lm/W SDCM:3            L80/B20&gt;50.000</p>	<b>Luokka II</b> <b>IP44</b>	Vaihehimmennys	Uppoasennus, Indoor	Ø90 x H40

Artikkeli	Avauskulma: 42°, Suora, Kirkas lasi	Luokitus	Ohjaus	Asennus/KytKentä	Mitat (mm)
	<b>4246287</b> <b>Junistar Eco IsoSafe 8 kpl. pakkaus</b> <b>sis liit.laite Musta</b> <b>6W LED 2000-2800K Ra&gt;95 230V</b> 470lm 68 lm/W SDCM:3 L80/B20>50.000 Avauskulma: 42°, Suora, Kirkas lasi	<b>Luokka II</b> <b>IP44</b>	Vaihehimmennys	Uppoasennus, Indoor	Ø90 x H40