



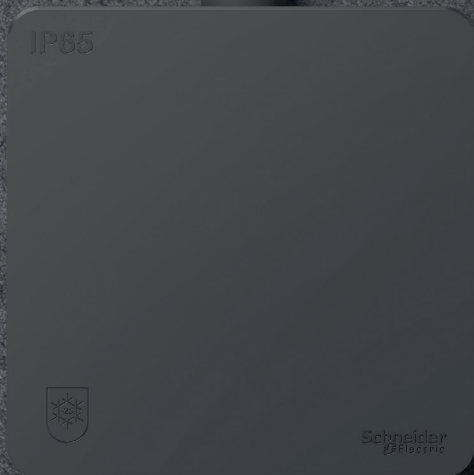
Uutuus – IP65 Kalvojakorasia KR14



schneider-electric.fi

Life Is On

Schneider
Electric

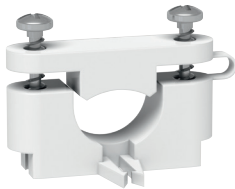


Uutuus – IP65 Kalvojakorasia KR14



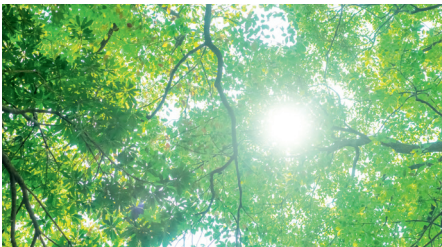
Valikoima värejä

Jakorasia KR14 on saatavilla valkoisena, antrasiittina ja harmaana, mikä tekee siitä sopivan useimpiin olosuhteisiin ja taustoihin.



Vedonpoistaja

Jakorasian pohjaan kiinnitettävä vedonpoisto on kätevä lisä, esimerkiksi kumikaapelin kiinnitykseen.



Ympäristöystävällinen

KR14 on halogeeniton. Ei vapauta vaarallisia kaasuja tulipalon sattuessa tai kuumuuden vuoksi.

Sertifioitu kylmiin oloihin

Jakorasia KR14 on suunniteltu erityisesti kylmiin ympäristöihin, ja sitä voidaan käyttää jopa -25 °C:n lämpötilassa.

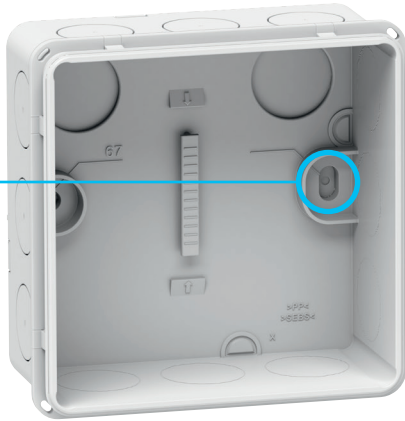


Sertifioitu kylmiin oloihin

Kannen ulkopinnan lumuhiutalelogo on merkinä sertifiointista kylmiin oloihin ensimmäisenä jakorasia markkinoilla.

Suunniteltu käytettävyyden ehdoilla

Rasian suuret mitat (87 mm x 87 mm x 42 mm), laadukkaat pehmeät kalvot ja käytännöllinen napsautuskansi tekevät asennuksesta helpompaa kuin koskaan.



Huom!
Tilavat ruuvikannan suojat mahdollistavat jopa 5mm korkean ruuvikannan käytön.

Ruuvin kannan suojaus

Ruuvin kanta on turvassa jakorasian sisällä.



Huom!
Ankkurointipiste rasian pohjassa pitää nippusidekiinnityksen paikallaan.

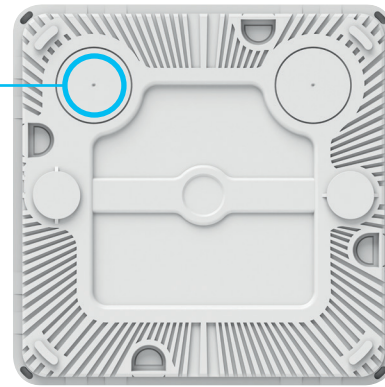
Vedonpoistaja – asennusvaihtoehtoja

Jakorasian voi varustaa vedonpoistajalla, joka tarjoaa kaksi rasian sisäistä kiinnityskohtaa. Jakorasian pohjassa ankkurointipiste myös nippusiteelle johtojen nopeaa kiinnitystä varten.



Käytännöllinen napsautettava kansi

Pehmeä tiiviste helpottaa rasian avaamista ja sulkemista. Rasian voi avata tavallisella ruuvimeisselillä. Kannen saa kiinnitettyä rasiaan painamalla sitä lujasti.



Huom!
Kalvon rikkomiseen ei tarvitse ruuvimeisseliä. Riko kalvo johtimilla ja säästä aikaa.

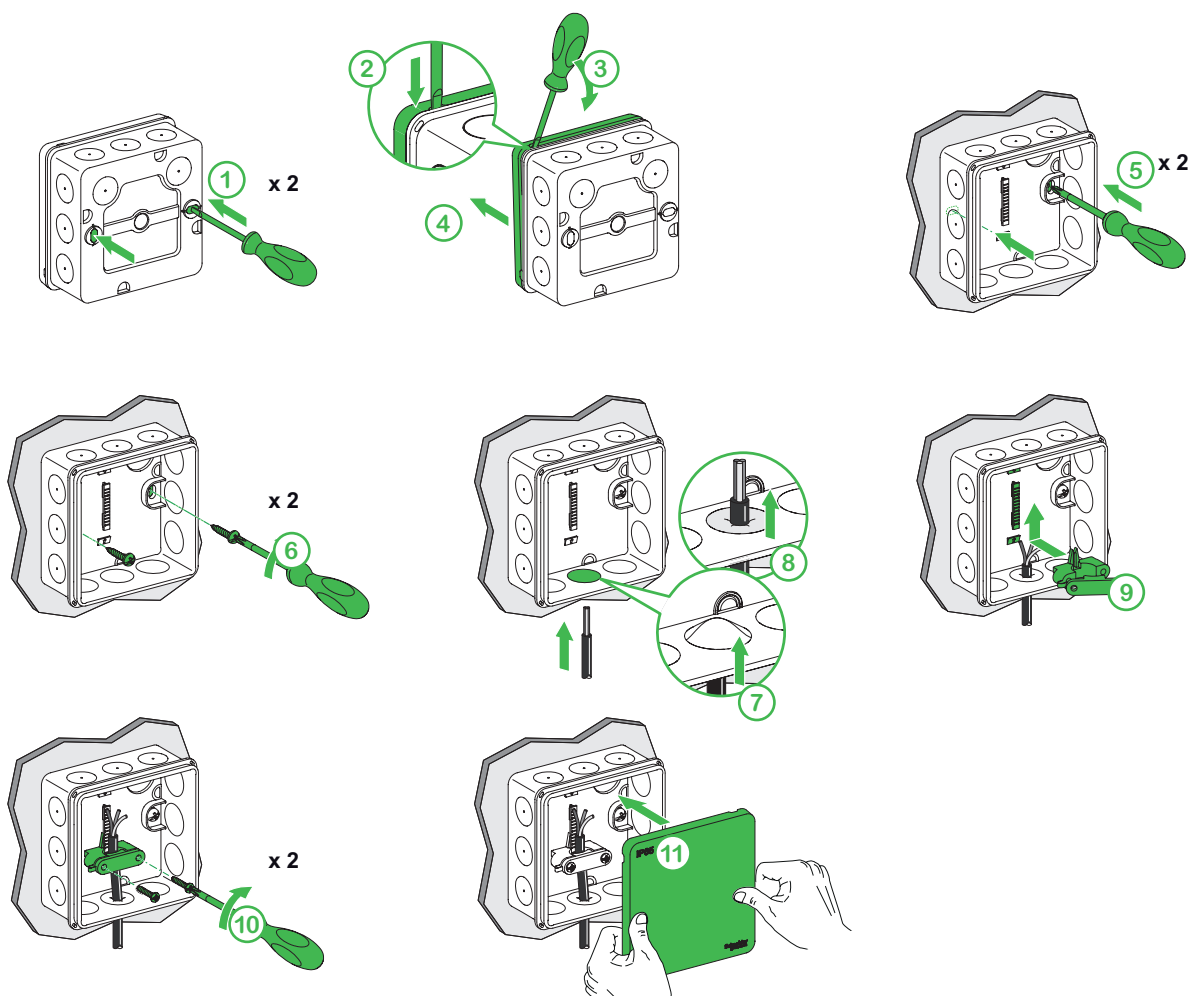
Pehmeät kalvot – helppo kaapeleiden sisäänvienti

Laadukkaat pehmeät kalvot varmistavat kaapeleiden helpon ja nopean sisäänviennin. Kun kaapelit on viety sisään, kalvo kiinnittyy kaapeleihin tiukasti varmistaen näin rasian IP65-suojauksen.

Asennusesimerkki

1. Avaa ruuvimeisselillä taustapuolen kaksi läpivientikohtaa.
- 2.+3. Aseta ruuvimeisseli kannen ja rasian väliin ja väännä rasia auki.
4. Irrota kansi.
5. Merkitse ruuvimeisselillä reiät rasian asemointia varten.
6. Asenna rasia.
- 7.+8. Vedä kaapelit kalvon läpi.
9. Kiinnitä vedonpoistaja kiinnityssilltaan.
10. Vedä kaapelit vedonpoistajaan ja kiristä vedonpoistaja ruuvimeisselillä.
11. Aseta kansi takaisin rasian päälle ja paina sitä, kunnes se napsahtaa paikalleen.

Jakorasian kiinnitys ja vedonpoiston asennus



Tekniset tiedot

Standardit ja hyväksynnät

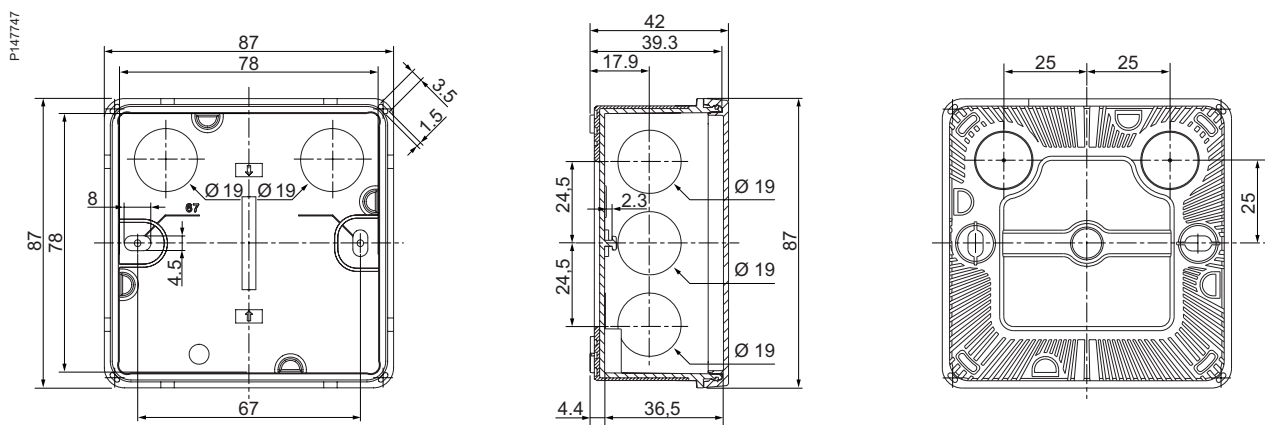
Standardit	EN 60670
Hyväksynnät	CE-merkintä standardin IEC 60670 mukaan
	Nemko-, Semko-, Fimko- ja Demko-sertifiointi
	Sertifiointi kylmiin oloihin (käyttö jopa -25°C :n lämpötilassa)
	Sopii käytettäväksi tavallista kylmemmissä oloissa aina -25°C :n lämpötilaan asti ja läpäisee asennuksen valmistuttua iskukokeen -25°C :n lämpötilassa kaikkien esillä olevien osien osalta















Tekniset tiedot ja materiaalitiedot

Materiaali	Halogeeniton (IEC 61249-2-21), eristävän rungon materiaali PP/SEBS, kannen materiaali PP
Väri	Valkoinen RAL9003
	Antrasiitti RAL7016
	Harmaa RAL7035
	Hehkulankatesti 650°C
	RoHS-yhteensopiva
Sähkötekniset tiedot	Hyväksytty 400 V:n jännitteelle
Lämpötila-alue	$-25\ldots+60^{\circ}\text{C}$
Mekaaninen suojaus	IK07 (2J), standardi EN 50102
Suojausluokka	IP65 standardin IEC 60529 mukaisesti
Rasian kiinnitys	Rasian pohjan läpi kahdella soikionmuotoisella reiällä

Mitat



Mureva-tuotesarjan pintajakorasiat

	Tuotenimi	Väri	Snro	Tuote nro	Määrä/ pakk.
	IP65 kalvojakorasia KR14				
	Jäykkärunkoinen pinta-asennettava (87 x 87x 42 mm) jakorasia kiinteillä pehmeillä kalvotiivisteillä. Kaapeleita varten 12 kalvoa sivuilla ja 2 pohjalla. Soveltuu kaapeleille Ø 5–14 mm. IP65-suojaus. Kansi avataan talttapäisellä meisselillä kannessa olevista lovista ja kiinnitetään painamalla lujasti. Eristävän rungon materiaali PP/SEBS, kannen materiaali PP. Asennuslämpötila -25...+60°C. Mekaaninen suojaus IK07.				
    	IP65 kalvojakorasia KR14	Valkoinen RAL9003	16 000 08	IMT35334	5
		Antrasiitti RAL7016	16 000 09	IMT35336	5
		Harmaa RAL7035	16 000 21	IMT35337	5
	IP65 kalvojakorasia KR14, sisältää vedonpoiston	Valkoinen	16 000 22	IMT35343	5
	Vedonpoisto jakorasiaan KR14	Valkoinen	16 000 27	IMT35348	10
	IP65 Mureva U56 jakorasia				
	Mureva U56 jakorasia kannen kiinnitys ruuvilla, IP65, valkoinen, 87x 87x 40 mm				
	IP65 Mureva U56 jakorasia	Valkoinen RAL9003	1600033	IMT34076	5
	IP55 Mureva U56 jakorasia				
	Mureva U56 jakorasia kannen kiinnitys ilman ruuvia ""click in"", IP55, valkoinen, 87x 87x 40 mm				
	IP55 Mureva U56 jakorasia	Valkoinen RAL9003	1600032	IMT34128	5
	IP20 Mureva U56 jakorasiat				
	Mureva jakorasia IP20, kannen kiinnitys ruuvilla, valkoinen, 60x 60x 30 mm				
 	IP20 Mureva U56 jakorasia	Valkoinen RAL9003	1600004	IMT34092	10
	IP20 Mureva U56 jakorasia liittimillä	Valkoinen RAL9003	1600005	IMT34093	10
	IP20 Mureva U56 jakorasioiden lisätarvikkeet				
  	Kalvotiiviste U56 jakorasiaan	Valkoinen RAL9003	1600031	IMT34085	10
	Ruuviliitin U56 jakorasiaan 5x2,5mm		1910008	IMT36086	10
	Vedonpoistaja U56 jakorasiaan		1610590	IMT36084	10



Lue lisää Schneider Electricistä www.schneider-electric.fi
tai ota yhteys paikalliseen Schneider Electric -edustajaan.

Schneider Electric Finland Oy

Sokerilinnantie 11 C
02600 Espoo

www.schneider-electric.fi

09-2018

©2014-2018 Schneider Electric. All Rights Reserved. Life Is On Schneider Electric is a trademark and the property of Schneider Electric SE, its subsidiaries and affiliated companies. All other trademarks are the property of their respective owners.

Life Is On

Schneider
Electric