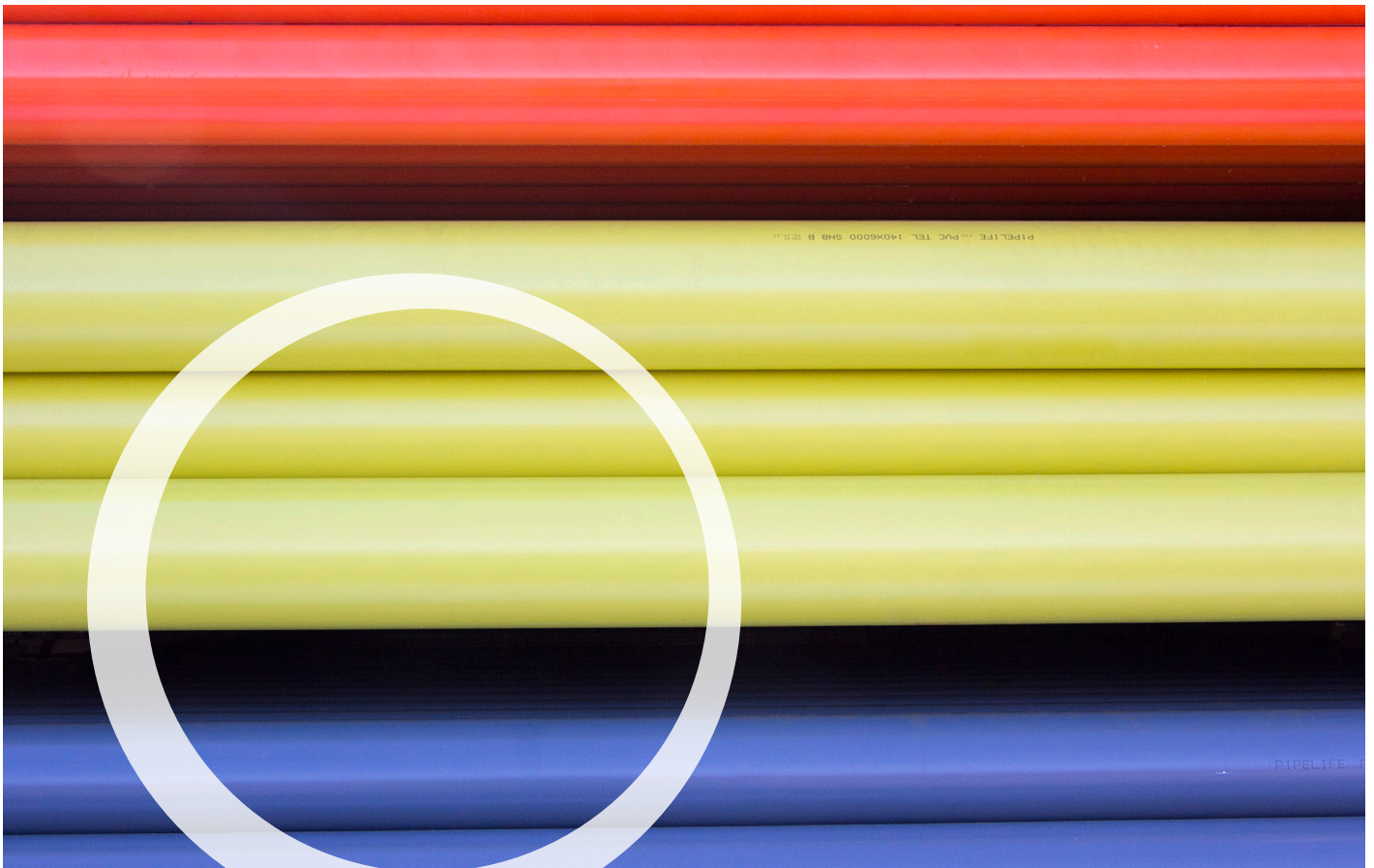




Sähkö- ja kaapelinsuojatuotteet



Pipelife sähkö- ja kaapelinsuojaus

Pipelife sähkö- ja kaapelinsuojatuotteista löydät tuotteet sähköasennusten suojaamiseen kiinteistöjen rakenteissa, sekä maahan asennettavien sähkö- ja datakaapeliin suojaamiseen. Valikoimastamme löydät myös esijohdotetut putkijohdot, kaapelikourut, kaapelikaivot, aurasputket, kanaalijärjestelmät ja tilapäissuojaukseen soveltuvat putkieleментit.



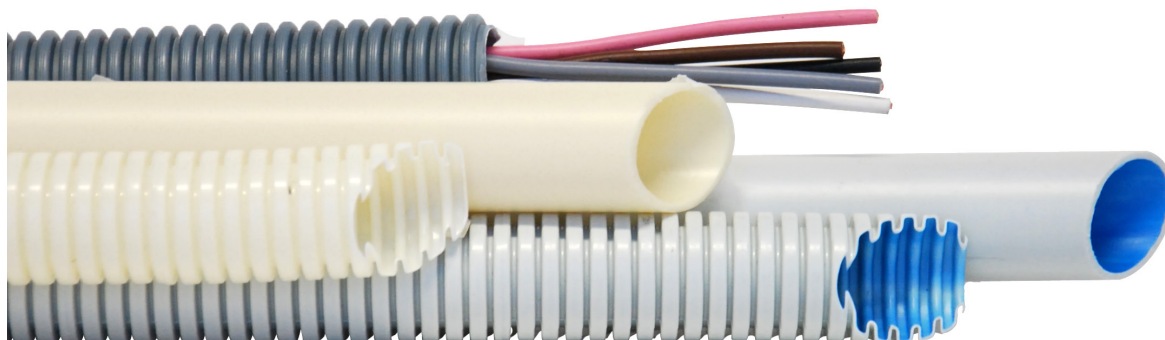
Sähköasennusputket

Pipelife sähköasennusputkilla asentaminen on nopeaa ja tehokasta. Valmistamme sähköasennusputket dimensioihin Ø16, Ø20, Ø25, Ø32, Ø40 ja Ø50 mm. Tuotteemme valmistetaan standardin SFS-EN 61386-1 vaatimusten mukaisesti, valmistamamme tuotteet täyttävät FI- ja S-sertifioinnin ehdot ja ovat CE merkittyjä. Kaikki luokitukseen 750N/5cm valmistamamme sähköasennusputket soveltuvat käytettäväksi betonivaluissa.

Kaapelinsuojaus

Pipelifen laajasta kaapelinsuojaputkien valikoimasta löytyvät tuotteet sähkö-, tele- ja tietoliikennekaapeleiden suojaamiseen. Valikoimissamme on PVC- ja PE-kaapelinsuojaputket. Valmistamme putket lujuusluokkiin SN8/B, SN16/A, SN30 ja SN64. Pipelife kaapelinsuojaputket soveltuvat rakenteensa ja ominaisuuksiensa ansiosta monipuolisesti ympärivuotiseen ja vaativaan verkoston rakentamiseen pohjoisissa olosuhteissa.

Sähköasennusputket



Elli JM & Elli JM Toppseed

Elli JM -sähköasennusputket on valmistettu kestävästä PVC-muovista. JM-asennusputket soveltuvat mekaanista jäykkyyttä vaativiin asennuskohteisiin mm. betonivaluihin. Elli JM Toppseedin rakenne parantaa asennusmukavuutta. Putken sisäpinnoite on silikonia, mikä vähentää vetovastusta johdotuksia tehtäessä, sekä helpottaa taivutusjousen käyttöä. Putken pituus 2,5m.

Elli TAM & Elli TAM Toppseed

Taipuisat Elli TAM -sähköasennusputket on valmistettu kestävästä PVC-muovista. Hyvien tuoteominaisuuksiensa ansioista Elli TAM & Elli TAM Toppseed soveltuuvin erinomaisesti mm. rakennus- ja saneerauskohteisiin. Elli TAM Toppseedin sisäpinnan silikonipinnoite pienentää vetovastastusta. Pienempi vetovastus tuo merkittävät edut vetojousen käytössä ja johtojen vedossa.

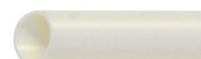
Elli-asennusputket

SFS-EN 61386-1, EN 61386-21 ja EN 61386-22 A11

- PVC
- CE-merkitty

Sähkö-nro	Pipelife-nro	Tyyppi / tekniset tiedot	Pakkaus m
Elli JM			
11 010 16	70000 762	JM 16 / 13,00 Toppseed	100/3000
11 010 21	70000 767	JM 20 / 16,90 Toppseed	100/2000
11 010 25	70000 770	JM 25 / 21,40 Toppseed	50/1250
11 010 32	70000 772	JM 32 / 27,80	25/875
11 010 40	70000 773	JM 40 / 35,40	25/600
11 010 50	70000 774	JM 50 / 44,30	17,5/350
Elli TAM			
11 000 16	70000 745	TAM 16 / 10,45	100/2000
11 000 19	70000 750	TAM 20 / 13,90	50/1200
11 000 20	70000 747	TAM 20 / 13,90	100/1200
11 000 21	70000 753	TAM 20 / 13,90 Toppseed	100/1200
11 000 25	70000 749	TAM 25 / 18,15	50/1000
11 000 26	70000 754	TAM 25 / 18,15 Toppseed	50/1000
11 000 32	70000 751	TAM 32 / 24,50	25/375

Elli +
Toppseed



HF-halogeenivapaat sähköasennusputket

Halogeenivapaat Pipelife Halovolt® asennusputket soveltuvat kaikkiin rakennuskohteisiin ja erityisesti tiloihin, joissa vaaditaan parempaa paloturvallisuutta. Halogeenivapaat asennusputket eivät tuota palaessaan haitallisia palokaasuja. Halogeenivapaita asennusputkia käytetään mm. sairaaloissa, hoivakodeissa, laivanrakennuksessa tai kohteissa missä oleskelee paljon ihmisiä.

Putki soveltuu betonivaluun sekä muihin uppo- ja pinta-asennuksiin rakennusten sisätiloissa. Pipelifen halogeenivapaa sähköasennusputki valmistetaan ja testataan seuraavien standardien mukaan: asennusputkien yleiset vaatimukset SFS-EN 61386-22 A11 halogeenivapaus testi DIN VDE 0604-2-100:2012, vähäisen savunmuodostuksen testi IEC 61034-2:2005 sekä kemikaalivapaustesti IEC 62321-3-1:2013.

Halogeenivapaat sähköasennusputket

SFS-EN 61386-1, SFS-EN 61386-21, SFS-EN 61386-22 A11

Sähkö-nro	Pipelife-nro	Tyyppi / tekniset tiedot	Pakkaus
HF JM	Halovolt luranyl		m
11 050 16	70000 732	HF JM 16/13,00 Halovolt	72/4320
11 050 20	70000 733	HF JM 20/17,00 Halovolt	72/2880
11 050 25	70000 734	HF JM 25/21,60 Halovolt	57/2280
11 050 32	70000 735	HF JM 32/28,20 Halovolt	30/1350
11 050 40	70000 736	HF JM 40/35,80 Halovolt	30/630
11 050 50	70000 737	HF JM 50/45,40 Halovolt	21/504
HF TAM	Halovolt PP		
11 053 16	70000 755	*HF TAM 16/10,45 Halovolt	100/2000
11 053 20	70000 756	*HF TAM 20/13,90 Halovolt	100/1800
11 053 25	70000 757	*HF TAM 25/17,60 Halovolt	50/1600
11 053 32	70000 759	HF TAM 32/25,10 Halovolt	25/600
11 053 40	70000 760	HF TAM 40/32,00 Halovolt	25/300
11 053 50	70000 761	HF TAM 50/40,20 Halovolt	25/250
HF JM	Halovolt PP		m
11 000 00	70004 431	■HF JM 16/11,5 Halovolt	72/4320
11 000 01	70000 765	■HF JM 20/15,4 Halovolt	72/2880
11 000 02	70004 432	■HF JM 25/19,8 Halovolt	57/2280
11 000 03	70004 433	■HF JM 32/26,6 Halovolt	30/1350
11 000 04	70004 434	■HF JM 40/34,1 Halovolt	30/630
11 000 05	70004 435	■HF JM 50/43,3 Halovolt	21/504
HF-kaaret ja -jatkot			kpl
11 050 62	70000 242	JM 16 kaari	10
11 050 63	70000 243	JM 20 kaari	10
11 050 64	70000 244	JM 25 kaari	10
11 050 65	70000 245	JM 32 kaari	10
11 050 66	70000 246	JM 40 kaari	5
11 050 67	70000 247	JM 50 kaari	5
11 050 70	70000 236	HF 16 jatko, TAM putki	100
11 050 71	70000 237	HF 20 jatko, TAM putki	100
11 050 72	70000 238	HF 25 jatko, TAM putki	50
11 050 73	70000 239	HF 32 jatko, TAM putki	25
11 050 74	70000 240	HF 40 jatko, TAM putki	25
11 050 75	70000 241	HF 50 jatko, TAM putki	15

* Nordic Poly Mark laatumerkki täyttää halogeenivapauden alle 0,1% arvon

■Taivutettava asennusputki, vaatii sisämittaan sopivan taivutusjousen



Muista halogeenivapaan asennuksen yhteydessä myös halogeenivapaat jatkot, kaapelit ja rasiat.

Nordic Poly Mark -laatumerkki takaa tuotteen soveltuvuuden pohjoisen olosuhteisiin.



Halogeenivapaat putket julkisiin kohteisiin. Tulipalon sattuessa sähköasennusputkista ei vapaudu haitallisia savukaasuja.

Preflex putkijohdot

Preflex on valmiiksi johdotettu tai kaapeloitu taipuisa sähköasennusputkijohdot. Preflex tuotteiden valikoima kattaa yleisimmät sähköasennuksissa käytetyt ML- ja MMJ-kaapelit, COAX- ja CAT -antennikaapelit, sekä COAX + CAT yhdistelmäputkijohdot. Lisäksi valikoimamme kattaa myös heikkovirta-asennuksissa käytettävät KLMA -kaapelit.

Tuote soveltuu ala- ja yläpohjien, betonirakenteiden ja seinärakenteiden uudis- ja saneerauskohteissa tehtäviin sähköasennuksiin. Putkijohdot on valmistettu joustavasta ja kuormitusta kestävästä polypropeenimuovista. Valmiiksi johdotetuissa putkijohdoissa jää johdottamisen työvaihe pois, mikä tuo säästöä asennustyössä. Putkijohdoista löytyy myös HF tuotteet.

Preflex-putkijohdot

SFS EN 61386-1, SFS EN 61386-22 A11



Sähkö-nro	Pipelife-nro	Tyyppi / tekniset tiedot	Pakkaus m
ML -johdot			
04 287 00	70002 061	16 / ML 3 x 1,5 S ECA	100/2800
04 287 02	70002 739	16 / ML 3 x 2,5 S ECA	100/2800
04 287 06	70002 740	16 / ML 5 x 1,5 S ECA	100/2800
04 287 01	70003 312	20 / ML 3 x 1,5 S ECA	100/2400
04 287 07	70003 316	20 / ML 5 x 1,55 S ECA	100/2400
04 287 03	70003 314	20 / ML 3 x 2,55 S ECA	100/2400
04 287 09	70003 354	20 / ML 5 x 2,5 S ECA	50/1200
04 287 12	70003 744	20 / ML 7 x 1,5 S ECA	100/2400
ML-HF -johdot			
04 111 01		*■16 / ML-HF Dca 3x1.5 S	
04 111 02		*■16 / ML-HF Dca 3x2.5 S	
04 111 05		*■20 / ML-HF Dca 3x1.5 S	
04 111 31		*■20 / ML-HF Dca 3x2.5 S	
04 111 08		*■20 / ML-HF Dca 4x1.5 S	
04 111 29		*■20 / ML-HF Dca 5x1.5 S	
04 111 33		*■20 / ML-HF Dca 5x2.5 S	
MMJ -kaapelit			
04 111 20	70000 810	20 / MMJ 3 x 1,5S	50/1200
04 111 60	70000 812	20 / MMJ 3 x 2,5S	50/1200
04 111 55	70000 811	20 / MMJ 5 x 1,5S	50/1200
04 111 65	70000 813	20 / MMJ 5 x 2,5S	50/1200
MMJ-HF -kaapelit			
04 111 35		*■20 / MMJ HF 3x1,5 S ECA	
04 111 41		*■20 / MMJ HF 3x2,5 S ECA	
04 111 37		*■20 / MMJ HF 5x1,5 S ECA	
04 111 42		*■20 / MMJ HF 5x2,5 S ECA	
COAX, CAT & KLMA -kaapelit			
02 226 00	70001 335	16 / Coax CCS	100/2800
02 226 34	70001 548	16 / Coax CU	100/2800
02 226 03	70004 101	20 / 2xCAT6 UTP	100/2400
02 226 04	70002 766	20 / 2 x CAT 6 UTP Coax CCS	100/2400
02 226 33	70002 767	20 / 2 x CAT 6 UTP Coax CU	100/2400
04 116 15	70000 804	●● 20 / COAX	100/2000
04 116 16	70000 805	*●● 20 / 2 x CAT 6 UTP	100/2000
04 116 17	70000 806	●● 20 / 2 x CAT 6 UTP + COAX	100/1600
04 116 14	70000 803	*■● 20 / KLMA 4 x 0,8 + 0,8 ECA	100/2000

*Halogeenivapaa tuote

■Putki on Nordic Poly Mark -merkitty

●LSZH tuote

Tilauksesta valmistamme erikoistuotteita toimitusajalla.

Kaapelinsuojaus



PVC-kaapelinsuojaputket

SFS 5608

PVC-alitusputki on tarkoitettu liikennealueelle toteutettaviin teiden ja rautateiden alituksiin

- PVC-kaapelinsuojaputket ovat rakenteellisesti kestäviä, pituusjäykkiä ja kestävät erinomaisesti kaapeloinnin vetorasitusta ja korkeita kitkalämpötiloja.
- Ø50-160 mm OPTO-muhvi tiivisteuralla ja tiivisteellä
- Ø140 mm TEL-muhvi. Tiivisteenä tarvittaessa O-rengas 120x3,5mm, ei putken mukana.

Sähkö-nro	Pipelife-nro	Tyyppi / tekniset tiedot	Väri	Pak. m
52 614 13	70003 318	OPTO 50 x 3000 SN8/B	pun.	324
52 615 15	70000 673	OPTO 50 x 6000 SN8/B	kelt.	648
52 615 50	70000 679	OPTO 50 x 6000 SN8/B	pun.	648
52 614 29	70000 681	OPTO 50 x 6000 SN8/B	vihr.	648
52 614 28	70000 680	OPTO 50 x 6000 SN8/B	harm.	648
52 615 17	70000 674	OPTO 75 x 6000 SN8/B	kelt.	438
52 615 57	70003 334	OPTO 75 x 6000 SN8/B	pun.	438
52 614 26	70000 675	OPTO 75 x 6000 SN8/B	vihr.	438
52 615 20	70003 326	OPTO 100 x 6000 SN8/B	kelt.	264
52 615 60	70000 682	OPTO 100 x 6000 SN8/B	pun.	264
52 615 10	70001 163	OPTO 100 x 6000 SN8/B	har.	264
52 615 21	70003 327	OPTO 100 x 6000 SN16/A	kelt.	264
52 615 61	70001 184	OPTO 100 x 6000 SN16/A	pun.	264
52 615 11	70001 164	OPTO 100 x 6000 SN16/A	har.	264
52 615 23	70001 169	OPTO 110 x 6000 SN8/B	kelt.	240
52 614 24	70001 165	OPTO 110 x 6000 SN8/B	vihr.	240
52 615 24	70001 170	OPTO 110 x 6000 SN16/A	kelt.	240
52 614 25	70001 166	OPTO 110 x 6000 SN16/A	vihr.	240
52 614 27	70001 167	OPTO 110 x 6000 SN16/A	harm.	240
52 615 29	70000 677	• TEL 140 x 6000 SN8/B	kelt.	138
52 615 30	70001 171	• TEL 140 x 6000 SN16/A	kelt.	138
52 614 15	70003 329	OPTO 160 x 6000 SN8/B	kelt.	120



PVC on täysin kierrätettävissä.
Lisäinfoa esitteen lopusta.

PVC-alitusputket

SFS 5608

Alitusputki on tarkoitettu liikennealueilla toteutettaviin teiden ja rautateiden alituksiin.

- Rengasjäykkyydeltään SN30 vahvistettu putki alittamiseen
- Alitusputken muhvi on kehitetty tunkkausalittamiseen

Sähkö -nro	Pipelife -nro	Tekniset tiedot	Väri	Pak. m
52 614 01	70000 671	100 x 4,8 x 6000 SN30	oranssi	264
52 614 02	70000 672	110 x 5,3 x 6000 SN30	oranssi	240
52 614 45	70000 676	110 x 5,3 x 6000 SN30	keltainen	240
52 614 39	70003 325	140 x 6,7 x 6000 SN30	oranssi	138

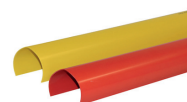


PVC-kaapelikourut

SFS 5608

PVC-kaapelikourut on tarkoitettu sähkö, tele- ja datakaapelien suojaamiseen liikennealueella.

- PVC-kaapelikourut ovat helppo, nopea ja tehokas menetelmä verkonrakentamiseen liikennealueella.
- Kaapelikouru valmistetaan mittatarkkaksi profiiliksi jäykästä PVC-muovista, joka kestää maanpaineen rasituksen. Kouru on nopea asentaa limittämällä.
- Kaapelinsuojakourut lujuusluokkaa SN16/A, pituus 1040 mm
- Kaapelinsuojakourut lujuusluokkaa SN8/B, pituus 1000 mm



Sähkö -nro	Pipelife -nro	Tyyppi / tekniset tiedot	Väri	Pak. m
52 614 20	70003 331	XYS - 20120 120 x 1040 A	kelt.	552
52 614 40	70003 332	XYS - 20140 140 x 1040 A	kelt.	483
52 614 21	70003 335	XYS - 20120 120 x 1040 A	pun.	552
52 614 41	70003 336	XYS - 20140 140 x 1040 A	pun.	483
52 614 36	70003 333	XYS - 20120 120 x 1000 B	kelt.	552

PVC-putkikaaret

SFS 56089, SFS 5733

PVC-jäykät putkikaaret on tarkoitettu kaapelisuojausputkilinjan suunnan muutokseen.

- Kovapintainen rakenne kestää kaapelinvedon rasitusta hyvin
- Lujuusluokka SN8/B
- Muhvit kuten putkissakin, Ø 50 -100 mm OPTO-muhvi, Ø 140 mm TEL-muhvi.

Sähkö -nro	Pipelife -nro	Tyyppi / tekniset tiedot	r*	Väri	Pakkaus kpl/lava
52 616 52	70001 159	OPTO-kaari 50 x 45°	700	pun.	150
52 616 53	70001 160	OPTO-kaari 50 x 90°	1000	pun.	150
52 616 54	70001 162	OPTO-kaari 100 x 90°	750	pun.	40
52 616 50	70001 151	OPTO-kaari 50 x 45°	1000	pun.	150
52 616 51	70001 152	OPTO-kaari 50 x 90°	1000	pun.	100
52 616 57	70001 153	OPTO-kaari 75 x 45°	1000	pun.	40
52 616 58	70001 154	OPTO-kaari 75 x 90°	1000	pun.	40
52 616 62	70004 411	OPTO-kaari 75 x 45°	1000	kelt.	40
52 616 63	70004 412	OPTO-kaari 75 x 90°	1000	kelt.	40
52 616 60	70001 155	OPTO-kaari 100 x 45°	900	pun.	40
52 616 61	70001 156	OPTO-kaari 100 x 90°	900	pun.	40
52 616 13	70001 147	OPTO-kaari 110 x 45°	1000	kelt.	40
52 616 14	70001 148	OPTO-kaari 110 x 90°	1000	kelt.	40
52 616 20	70002 095	OPTO-kaari 140 x 45°	1200	kelt.	24
52 616 21	70002 096	OPTO-kaari 140 x 90°	1000	kelt.	24



* Taivutussäde

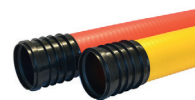
Viper3 -triplaputket

SFS 5608

Kaapelisuojaputki Viper3 on tarkoitettu sähkö- ja televerkon rakentamiseen.

- Viper3 on kolmikerros rakenteinen kaapelinsuojaputki.
- Valmistettu PE muovista, sileä ulko- ja sisäpinta
- Kiinteä muhvi tiiviisteellä
- Helppo asentaa pituusjäykkyyden ja kevyen käsiteltävyyden ansiosta

Sähkö -nro	Pipelife -nro	Tyyppi / tekniset tiedot	Väri	Pak. m
52 615 02	70000 779	Viper3 PE 110 SN8/B	kelt.	300
52 615 04	70000 776	Viper3 PE 110 SN8/B	pun.	300
52 615 16	70000 781	Viper3 PE 110 SN8/B	vihr.	300
52 615 03	70000 780	Viper3 PE 110 SN16/A	kelt.	300
52 615 06	70000 775	Viper3 PE 110 SN16/A	pun.	300
52 615 18	70000 777	Viper3 PE 110 SN16/A	vihr.	300
52 615 07	70000 783	Viper3 PE 160 SN8/B	kelt.	120
52 615 08	70000 778	Viper3 PE 160 SN16/A	kelt.	120
52 615 80	70000 043	Läpivientitiiviste 110 / 138	mus.	
52 615 82	70000 044	Läpivientitiiviste 160 / 186	mus.	



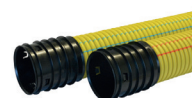
Tuplaputket

SFS 5608

Tupla-kaapelisuojaputki on tarkoitettu sähkö- ja televerkon rakentamiseen.

- Tupla on kaksikerros rakenteinen kaapelisuojaputki.
- Valmistettu PE muovista, ulkopinta aalloitettu, sisäpinta sileä
- Kevyt käsitellä asennettaessa
- Kiinteä kynsimuhvi ja tiiviste pistopäässä

Sähkö -nro	Pipelife -nro	Tyyppi / tekniset tiedot	Väri	Pak. m
52 614 49		TUPLA 75 x 6000 450 N	kelt.	432
52 614 50		TUPLA 75 x 6000 750 N	kelt.	432
52 615 70	70001 340	TUPLA 110 x 6000 SN8/B	kelt.	300
52 615 74	70001 342	TUPLA 110 x 6000 SN8/B	pun.	300
52 615 64	70003 368	TUPLA 110 x 6000 SN8/B	harm.	300
52 615 72	70001 333	TUPLA 110 x 6000 SN16/A	kelt.	300
52 615 75	70001 332	TUPLA 110 x 6000 SN16/A	pun.	300
52 614 32	70001 334	TUPLA 110 x 6000 SN16/A	vihr.	300
52 615 65	70001 336	TUPLA 110 x 6000 SN16/A	harm.	300
52 615 71	70001 343	TUPLA 160 x 6000 SN8/B	kelt.	120
52 615 73	70001 337	TUPLA 160 x 6000 SN16/A	kelt.	120
52 615 76	70001 338	TUPLA 160 x 6000 SN16/A	pun.	120
	70000 249	TUPLA 110 tiiviste	mus.	
	70000 251	TUPLA 160 tiiviste	mus.	



Putkikaaret

PE-putkikaaret on tarkoitettu kaapelinsuojaputkilinjan suunnan muuttamiseen.

- Lujuusluokka SN8/B
- Valmistettu PE muovista.
- Väri musta, taivutussäde 0-90 astetta.

Sähkö -nro	Pipelife -nro	Tyyppi / tekniset tiedot	Pituus	r*	Pak. kpl
52 614 37	70000 522	Kaari PE 50 x 0-90°	1000	630	120
52 616 68	70000 523	Kaari PE 75 x 0-90°	1000	800	120
52 616 74	70000 524	Kaari PE 110 x 0-90° Viper3/Tupla	1700	800	50
52 616 76	70000 525	Kaari PE 160 x 0-90° Viper3/Tupla	1700	800	20

* Taivutussäde



Taipuisat PE-putket

SFS-EN-61386-24

Taipuisat PE-putket on tarkoitettu kiinteistön ulkopuoliseen kaapelien suojaamiseen.

- Taipuisa PE-kaapelisuojausputki verkonrakentamiseen.
- Kaksikerros rakenne, aallotettu ulkopinta ja sileä sisäpinta.
- Toimitetaan 50 m kiepillä.
- Putken sisällä on veto-lanka helpottamassa kaapelin asennusta.

Sähkö -nro	Pipelife -nro	Tyyppi / tekniset tiedot	Väri	Veto-lanka	Pak. m
52 615 36	70000 922	PE 50 / 42 450 N	kelt.	kyllä	50/700
52 615 25		PE 50 / 42 450 N	pun.	kyllä	50/700
52 614 52	70004 414	PE 75 / 61 450 N	kelt.	kyllä	
52 615 01	70003 299	PE 110 / 98 450 N	kelt.	kyllä	50/200

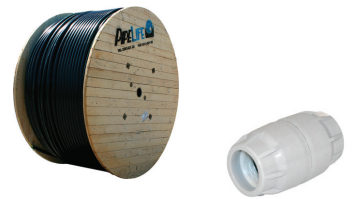


OPTO-aurausputket

OPTO PE-kaapelisuojausputki on tarkoitettu kuituverkon rakentamiseen.

- PE-kaapelisuojausputki nopeaan ja tehokkaaseen televerkon rakentamiseen.
- Rengasjäykkyys SN64
- Toimitetaan puukeloilla

Sähkö -nro	Pipelife -nro	Tyyppi / tekniset tiedot	Väri	Pakkaus
52 620 45	70000 596	OPTO-auraus 50 / 41 SN64	musta	1200m/K24
52 620 22	70000 595	OPTO-auraus 40 / 32,6 SN64	musta	2000m/K24
52 620 18	70000 597	OPTO-auraus 32 / 26 SN64	musta	2500m/K24
52 620 00	70004 299	OPTO-jatkoliitin 32 / 32 pika	harmaa	70 kpl
52 620 78	70001 874	OPTO-jatkoliitin 40 / 40 pika	harmaa	60 kpl
52 620 01	70004 300	OPTO-jatkoliitin 50 / 50 pika	harmaa	30 kpl



Puukelasta veloitetaan panti tarjouksen mukaan. Asiakas palauttaa puukelat omalla rahdillaan tehtaalle. Kelojen palautusohjeet www.pipelife.fi

Kaapelinsuojanauha

SFS-EN 50520

Kaapelinsuojanauhalla merkitään ja suojataan maan alle asennettuja kaapeleita ja putkia.

Sähkö -nro	Pipelife -nro	Tyyppi / tekniset tiedot	Väri
64 640 00	70000 075	125x1,5mm 50m	kelt.
64 640 01	70000 076	300x1,5mm 50m	kelt.



Tarvikkeet

- Putkien kiinnittämiseen, jatkamiseen ja suojaamiseen

Sähkö -nro	Pipelife -nro	Tyyppi / tekniset tiedot	Väri	Pak. kpl
50 130 01	70001 808	Pylväsikiinnike SRN 110 / 100		30
52 615 09	70003 366	PE-jatkomuhvi 110 Tupla	musta	30
52 615 12	70003 367	PE-jatkomuhvi 160 Tupla	musta	18
52 615 13	70000 521	PE-jatkomuhvi 110 Viper3/OPTO	musta	25
52 615 14	70001 019	PE-jatkomuhvi 160 Viper3/OPTO	musta	12
52 614 00	70001 149	Satulahaara 100/50/ 45°	har.	20
52 614 04	70001 150	Satulahaara 110/110/45°	har.	8
52 615 85	70004 399	Suojatulppa 110 Viper3/Tupla	pun.	10
52 615 86	70001 790	Suojatulppa 100 OPTO	sin.	10
52 614 44	70001 792	Suojatulppa 140-160	sin.	10
52 614 34	70001 039	Kaksoismuhvi 50	har.	30
52 614 06	70001 158	Kaksoismuhvi 100 OPTO	har.	6
52 615 22	70000 526	Supistus 110/100 Viper/OPTO	har.	40
22 412 40	70000 085	Liukuaine 400g		24



ROCKY kaapelinsuojaputket

ROCKY PE-putki on tarkoitettu vaativien kohteiden kaapelinsuojaksi.

- Suojaa mekaanista rasitusta, ilmaston vaikutusta ja maan painetta vastaan
- ROCKY SRS sopii perinteiseen asentamiseen sekä suuntaporaus alituksiin
- ROCKY SRE sopii pinta ja matala-asennuksiin, esimerkiksi tuulivoimapuistojen ja kallionpäällisten kaapelointien suojaamiseen
- Pinta-asennettava ROCKY SRE kiinnitykseen kaarikiinnikkeet
- ROCKY kaapelinsuojaputket voidaan jatkaa käyttäen sähköhitsausmuhveja, katso lisätietoa Pipelifen verkkosivuilta www.pipelife.fi/sahkohitsausjarjestelma
- ROCKY projekteissa ota yhteyttä asiantuntijoihimme

Sähkö -nro	Pipelife -nro	Tyyppi / tekniset tiedot	Pakkausko- m	
Mustat valk. raita				
52 615 46	70001 089	75 x 4,5 SRS	6 / 288	salko
52 615 47	70001 090	75 x 6,8 SRE	6 / 228	salko
52 615 39	70001 073	75 x 4,5 SRS	200	XL-kieppi
52 615 45	70001 074	75 x 6,8 SRE	200	XL-kieppi
52 615 53	70001 091	110 x 6,6 SRS	6 / 174	salko
52 615 54	70001 092	110 x 10,0 SRE	6 / 174	salko
52 615 31	70001 075	110 x 6,6 SRS	100	kieppi
52 615 33	70001 076	110 x 10,0 SRE	100	kieppi
52 615 34	70001 077	110 x 6,6 SRS	300	XL-kieppi
52 615 27	70001 078	110 x 10,0 SRE	300	XL-kieppi
52 615 55	70001 094	125 x 7,4 SRS	6 / 156	salko
52 615 56	70001 095	125 x 11,4 SRE	6 / 156	salko
52 615 35	70001 081	125 x 7,4 SRS	100	kieppi
52 615 28	70001 082	125 x 11,4 SRE	100	kieppi
52 615 48	70001 096	140 x 8,3 SRS	6 / 90	salko
52 615 49	70001 097	140 x 12,7 SRE	6 / 90	salko
52 615 51	70001 083	140 x 8,3 SRS	max. 430	autokela*
52 615 52	70001 084	140 x 12,7 SRE	max. 430	autokela*
52 614 35	70001 098	160 x 14,6 SRE	6 / 78	salko
52 614 30	70001 079	160 x 9,5 SRS	max. 370	autokela*
52 614 31	70001 080	160 x 14,6 SRE	max. 370	autokela*
Keltaiset pun. raita				
5261453	70004464	63 x 3,8 SRS	100	Kieppi
5261454	70004465	75 x 4,5 SRS	100	Kieppi
5261455	70004467	75 x 4,5 SRS	200	Kieppi
5261456	70004479	75 x 4,5 SRS	6/288	Salko
5261457	70004490	75 x 4,5 SRS	max. Xxx	Autokela*
5261458	70004468	75 x 6,8 SRE	200	Kieppi
5261459	70004480	75 x 6,8 SRE	6/288	Salko
5261460	70004466	75 x 6,8 SRE	100	Kieppi
5261461	70004470	110 x 10,0 SRE	100	Kieppi
5261462	70004482	110 x 10,0 SRE	6/174	Salko
5261463	70004492	110 x 10,0 SRE	max. xxx	Autokela*
5261464	70004491	110 x 6,5 SRS	max. xxx	Autokela*
5261465	70004469	110 x 6,6 SRS	100	Kieppi
5261466	70004471	110 x 6,6 SRS	300	Kieppi
5261467	70004481	110 x 6,6 SRS	6/174	Salko
5261468	70004472	110 x 10,0 SRE	300	Kieppi
5261469	70004485	125 x 11,4 SRE	6/156	Salko
5261470	70004475	125 x 7,4 SRS	100	Kieppi
5261471	70004484	125 x 7,4 SRS	6/156	Salko
5261472	70004476	125 x 11,4 SRE	100	Kieppi
5261473	70004487	140 x 12,7 SRE	6/90	Salko
5261474	70004478	140 x 12,7 SRE	max. Xxx	Autokela*
5261475	70004483	140 x 8,3 SRS	12/430	Salko
5261476	70004486	140 x 8,3 SRS	6/90	Salko
5261477	70004477	140 x 8,3 SRS	max. Xxx	Autokela*
5261478	70004488	160 x 14,6 SRE	6/78	Salko
5261479	70004474	160 x 14,6 SRE	370	Spec
5261480	70004473	160 x 9,5 SRS	370	Spec



Nyt myös
keltaisena!

ROCKY SRS,
rengasjäykkyys
16 kN/m²
maanalaisen
kaapelointien tai
vesistöalutusten
suojaamiseen.

ROCKY SRE,
rengasjäykkyys
64 kN/m² pinta-
asennettujen
kaapelointien
suojaamiseen.

Tilauksesta
valmistamme
myös muita
pakkauskojoja.

ROCKY



PE-kieppien koot

Putki-koko	Pituus	Sisä-halkaisija	Ulko-halkaisija	Leveys	
75	100 m	1800	2500	400	kieppi
75	250 m	1800	2600	1160	XL- kieppi
110	100 m	2200	2900	470	kieppi
110	250 m	1750	2780	1120	XL-kieppi
125	100 m	2200	2900	490	kieppi
125	500 m	-	4100	2570	autokela*
140	430 m	-	4100	2570	autokela*
160					autokela*

* Autokelat puretaan kohteessa. Kelatoimitukseen sisältyy 2h purkuaikaa.



ROCKY PE-jatkot

ROCKY PE-jatkoliitin on tarkoitettu ROCKY putkien jatkamiseen.

Sähkö-nro	Pipelife-nro	Tyyppi / tekniset tiedot
Rocky jatkot		
52 614 81	70004 818	Rocky PE jatko 75 mm
52 614 82	70004 819	Rocky PE jatko 90 mm
52 614 83	70004 820	Rocky PE jatko 110 mm
52 614 84	70004 821	Rocky PE jatko 125mm
52 614 85	70004 822	Rocky PE jatko 140 mm
52 614 86	70004 823	Rocky PE jatko 160 mm



ROCKY kalliokiinnikkeet

ROCKY kalliokiinnikkeet on tarkoitettu kalliopäällisten pinta-asennusten kaapelointien suojaamiseen.

Sähkö-nro	Pipelife-nro	Tyyppi / tekniset tiedot
Kalliokiinnikkeet		
52 614 16	70000 087	Rocky kalliokiinnike 75 mm
52 614 08	70000 090	Rocky kalliokiinnike 110 mm
52 614 07	70000 089	Rocky kalliokiinnike 125 mm
52 614 17	70000 086	Rocky kalliokiinnike 140 mm
52 614 33	70000 088	Rocky kalliokiinnike 160 mm



Sähköhitsausmuhvit

Sähkö-nro	Pipelife-nro	Tyyppi / tekniset tiedot
Sähköhitsausmuhvit		
52 614 18	70004 216	Sähköhitsausmuhvi 75 mm
52 614 11	70004 217	Sähköhitsausmuhvi 110 mm
52 614 12	70000 105	Sähköhitsausmuhvi 125 mm
52 614 19	70000 106	Sähköhitsausmuhvi 140 mm
52 614 11	70000 107	Sähköhitsausmuhvi 160 mm
18 369 28	70001 872	S-Box Lite Fusamatic sähköhitsauskone DN 160 asti



Optolife kaapelikaivot

Optolife kaapelikaivot on tarkoitettu kaapelikytkentöjen toteuttamiseen ja kaapeleiden varastointiin. Optolife kaapelikaivoissa valmiina esiaukotukset, jotka ovat helposti avattavissa ilman erikoistyökaluja. Kaapelikaivot ovat kevyitä käsitellä ja niiden asentaminen on nopeaa, säästäten asennuskustannuksia. Optolife kaapelikaivot ja kansisto (3tn) ovat mitoitettu kestämään yleiset kuormitusnormit ohjeiden mukaan asennettuna. Optolife kaapelikaivot on suunniteltu yhdessä yhteistyökumppaneiden kanssa verkonrakentamisen tarpeisiin.

Optolife 1000

Kaapelikaivoon voi yhdistää kaapelinsuojaputkia kaivon neljällä sivulla.

- 40 mm 4 kpl
- 50 mm 2 kpl
- 50-110 mm 2 kpl
- Mitat:
pohja 1000 x 1000 mm
kansi 800 mm
korkeus 600 mm

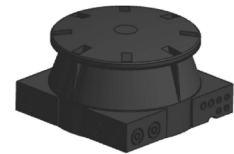
Optolife 1200

Kaapelikaivoon voi yhdistää kaapelinsuojaputkia kaivon neljälle sivulle.

- 40 mm 5 kpl
- 50 mm 3 kpl
- 40/60 mm 1 kpl ellipsi
- 100 mm 1 kpl
- 110 mm 1 kpl
- Mitat:
pohja 1200 x 1200 mm
kansi 800 mm
korkeus 600 mm

Optolife kaapelikaivot

Sähkö -nro	Pipelife -nro	Tyyppi / tekniset tiedot	Väri	Liittymät
52 620 92	70001 444	Kaapelikaivo Optolife 1000	musta	4:lla sivulla
52 620 91	70001 443	Kaapelikaivo Optolife 1200	musta	4:lla sivulla



Kaapelikaivo TELE 1000

Tele 1000 on tarkoitettu kaapeloinnin haaroittamiseen ja kaapeliden varastointiin. Kaivossa on teleskooppinen nousu ja monipuoliset räätälöitävät liitännämahdollisuudet. Vakiokaivossa Ø500mm 40t valurautakansisto, alaosan halkaisija 1000mm ja korkeus 700mm. Räätöitävään kaivoon valittavana Ø500 tai Ø630mm valurautakansisto, kaivon alaosan korkeus, liittymien määrä, laatu ja tulosuunta. Kaivon 40t kansistot ovat valurautaisia. Ø100 ja 110mm liittymiin tilattava erikseen tiivisteet. Kehitetty yhdessä verkonrakentajien kanssa.

Sähkö -nro	Pipelife -nro	Tyyppi / tekniset tiedot	Väri	Pakkaus kpl
------------	---------------	--------------------------	------	-------------



Tee tilaus helposti kaivokortilla. Löydät kaivokortin osoitteesta pipelife.fi ja sähkönumerot.fi

Verkonrakennuksen
ammattilaisille
kaapelikaivot
OptoLife 1000/1200 ja
TELE 1000



Haaroituskaappi HPPL

Haaroituskaappi HPPL on tarkoitettu sähköverkon liitoksiin ja haroitusten rakentamiseen.

- Rotaatiovalettu, valmistettu PE-muovista
- Verkonrakennuksen haaroitusten ja liitosten tekoon
- Mitat HPPL 200: 1000mm x 320mm x 190mm
- Mitat HPPL 400: 1200mm x 400mm x 290mm
- Kansi lukitaan pulttiliitoksella

Sähkö -nro	Pipelife -nro	Tyyppi / tekniset tiedot	Väri	Pakkaus kpl
54 040 11	70001 445	HPPL 200	Vihreä	12
54 040 10	70001 446	HPPL 400	Vihreä	8



OPI-kanaalijärjestelmä

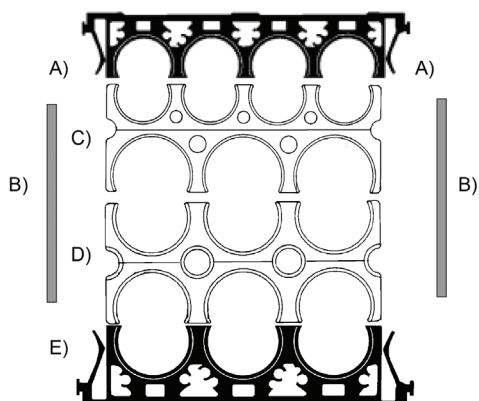
OPI-kanaalijärjestelmä on tarkoitettu kaapelikanalointien rakentamiseen.

- OPI-kanaalijärjestelmä on tehokas ratkaisu kaapelinsuojauksessa, kun tarvitaan suuri määrä kaapelinsuojaputkia pieneen tilaan.
- Järjestelmä säästää tilaa, työaikaa ja helpottaa suurien suojajärjestelmien rakentamista.
- Järjestelmä koostuu tuki- ja välikammoista
- Kustannustehokas ratkaisu

Sähkö -nro	Pipelife -nro	Tyyppi / tekniset tiedot
Välikammat		
52 617 11		AVS 3 x 75 / 3 x 75
52 617 14		AVS 4 x 75 / 4 x 75
52 617 27	70004 192	AVS 5 x 75 / 5 x 75
52 617 28	70004 193	AVS 5 x 75 / 4 x 110
52 617 03	70004 189	AVS 2 x 110 / 2 x 110
52 617 02	70004 188	AVS 3 x 110 / 3 x 110
52 617 39	70004 186	AVS 4 x 100 / 4 x 100
52 617 01	70004 187	AVS 4 x 110 / 4 x 110
52 617 04	70004 190	AVS 3 x 160 / 3 x 160
52 617 05	70004 191	AVS 3 x 160 / 4 x 110
Tukikammat		
52 617 23	70004 200	FO 2 x 100
52 617 31		FO 2 x 110
52 617 32	70004 201	FO 2 x 160
52 617 24		FO 3 x 100
52 617 34	70004 202	FO 3 x 110
52 617 35	70004 203	FO 3 x 160
52 617 36	70004 204	FO 4 x 110



Tutustu referenssiin
pipelife.fi



Esimerkki kokoonpano kanaalille:

- A) Tukikampa FO 4 x 110
- B) Vanerilevyt betonivalua varten
- C) Välikampa AVS 4 x 110 / 3 x 160
- D) Välikampa AVS 3 x 160 / 3 x 160
- E) Tukikampa FO 3 x 160



DIVIO-kaapelinsuojaputki

Pipelife DIVIO on väliaikainen kaapelinsuoja rakennusaikaiseen suojaamiseen työmailla sekä verkon pysyvään korjaukseen.

- Halkaistava putki lukitaan salvoilla kiinni
- Niveltyvällä liitoksella 15 asteen suunnanmuutoksen
- Käyttöluokkaan SRS (SN8)
- Lukkojen signaaliväri keltainen
- Sisämitat 110mm ja 160mm, sopii vastaavien putkien korjaamiseen

Sähkö -nro	Pipelife -nro	Mitat ID/pituus	Paino	Pakkaus kpl
Divio				
52 615 58	70001 020	110/1100x160x155 mm	2,05	35
52 615 59	70001 021	160/1100x214x204 mm	3,09	15
Lukituskiinnike				
52 615 63	70001 022	162 x 64 x 14	0,047	170



Halkaistut PE-putket

Halkaistut PE-kaapelinsuojaputket on tarkoitettu tele- ja sähköverkon rakentamiseen liikennealueelle.

- Toisiinsa lukittuvia, korjaus- ja suojausasennukseen

Sähkö -nro	Pipelife -nro	Tyyppi OD/ID x pit.	Väri	Pak. m
52 615 91	70000 231	PE-halkaistu 58 / 50 x 5000	kelt.	550
52 615 90	70000 234	PE-halkaistu 110 / 100 x 3000	musta	162
52 615 84		PE-halkaistu 120 / 110 x 3000	kelt.	144



Tietoa sähkö- ja kaapelinsuojatuotteista



Lujuusluokat

Järjestelmät soveltuvat käytettäväksi erilaisissa ympäristöissä ja olosuhteissa. Tuotteet soveltuvat sekä raskaasti että kevyesti liikennöidyille alueille.

Kaapelinsuojaputket jaetaan standardin SFS 5608 mukaan rengasjäykkyyden ja iskulujuuden mukaisesti:

- SN 8/B (8 kN/m²)
- SN 16/A (16 kN/m²)
- Alitusputki SN 30 (30 kN/m²)

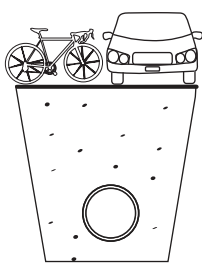
Lujuusluokan valinta:

- SN16/A-lujuusluokan putkia käytetään raskaassa käytössä, liikennöidyillä alueilla. Niitä käytetään maanvaraisissa putkituksissa ja hiekkavaippaisissa kanavissa raskaan liikenteen alueilla sekä katujen, rautateiden ja teiden alituksissa. Rengasjäykkyys ≥ 16 kN/m².

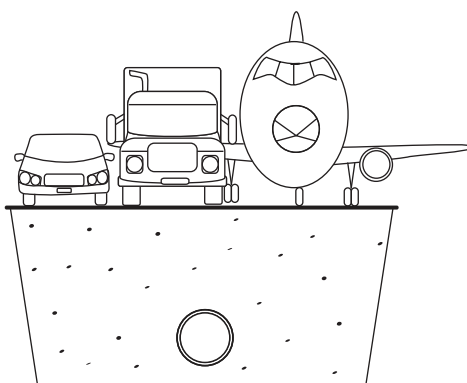
- SN8/B-lujuusluokan putkia käytetään keskiraskaassa käytössä maanvaraisputkituksissa raskaan liikenteen alueen ulkopuolella, kevyen liikenteen väylien ali-

tuksissa tai betonivaippaisissa kanavissa myös raskaan liikenteen alueella. Rengasjäykkyys ≥ 8 kN/m².

- Erikoiskäyttöön valmistettu alitusputki. Teiden ja rakenteiden alituksiin. SN30 lujuusluokan putket.



B-luokka SN 8



A-luokka SN 16

Kaapelinsuojaputkien tunnusvärit

Kaapelinsuojaputkien tunnusvärit käyttökohteen mukaan:

- Sähkökaapeleiden suoja-putket merkitään keltaisella
- Telekaapeleiden suoja-putket merkitään punaisella
- Alitusputket merkitään oranssilla
- Liikennevalot merkitään vihreällä

Tuplaputkien raitavärit

Tuplaputkien raidan väri kertoo SN-luokan:

- Sininen raita on SN8/B
- Punainen raita on SN16/A

Viper3-triplaputkien sisävärit

Viper3-triplaputkien sisäväri kertoo SN-luokan:

- Musta sisäpinta on SN8/B
- Sama sisä- ja ulkoviiri on SN16/A

Muovin kierrättäminen

Noudata vastuullisen kierrättämisen mallia

- Käytä uudelleen, vähennä, kierrätä, hyödynnä
- Muovit ovat arvokas ja monikäyttöinen raaka-aine, joten toimi vastuullisesti.

Muoviputkien ja kaivojen kierrättäminen:

- PE, PP-putket ja kaivot, sekä PVC-putket voi toimittaa muovin kierrätyspisteisiin ympäri Suomen tai hävittää rakennusjätteen mukana.
- Muovin kierrättäjät muovilaatujen mukaan, muokkaavat kierrätetyn muovin, joko uusioraaka-aineeksi teollisuuden tuotantoon tai toimittavat energialähteeksi polttolaitoksille
- Rakennusjätteestä muovit lajitellaan materiaaleittain tai hakkeittain ja toimittetaan muovin kierrätykseen tai polttolaitoksille.

Miten toimin työmaalla

- Pienet määrät muovia voidaan hävit-

tää rakennusjätteen joukossa

- Muovinkierrätysyritykset vastaanottavat muovit mielellään suuremmissa erissä.
- Toimita muovinkierrätykseen vain puhtaita ja erotettuja muoveja. Putkissa ei saa olla metalleja, betonia, irtomaata tai muuta epäpuhtautta.

PVC-muovin kierrättäminen

- PVC-muovi on Pipelife käyttämistä

tuotteista teknisesti hyvin kierrätykseen soveltuva materiaali. PVC-muovi voidaan uusiokäyttää muovituotteiden valmistuksessa tai se voidaan hävittää polttolaitoksissa hallitusti polttamalla. Muovinkierrätysyritykset vastaanottavat Pipelife putkituotteissa käytettyä kovaa PVC-muovia myös kootusti, suuremmissa erissä.

Lisätietoa muoviputkien kierrättämisestä: Muoviteollisuus Ry

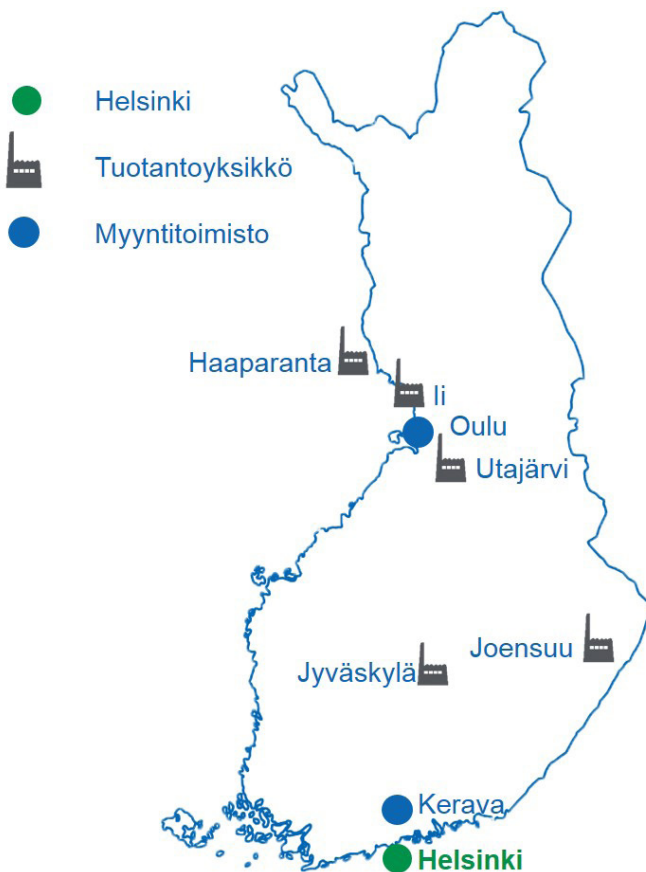


Pipelife Finland Oy

Pipelife on yksi Suomen johtavista LVI- ja sähkötuotteita valmistavista ja markkinoivista yrityksistä. Pipelife Finland on osa Pipelife International GmbH konsernia, jolla on käytössään yhtenä LVIS-alan johtavana toimijana merkittävä materiaali-, tuote- ja tuotantotekninen osaaminen 26 maassa.

Pipelife valmistaa ratkaisuja kunnallis- ja kiinteistötekniisiin kohteisiin sekä teollisuuden tarpeisiin. Tuotevalikoimaan kuuluvat muoviset putkijärjestelmät, kaivot, öljynerottimet, jätevesijärjestelmät sekä sähkön- ja kaapelinsuojajärjestelmät.

Tuotteidemme korkeasta laadusta kertoo Nordic Polymark -laatumerkki. Se osoittaa asiakkaille, että tuote on pohjoismaisiin olosuhteisiin sopiva, standardien mukaisesti valmistettu ja pitkäikäinen – sinun eduksesi.



Pipelife Finland Oy

Kiviharjunlenkki 1 C
90220 Oulu
Puh: +358 30 600 2200
Fax: +358 30 600 2211

www.pipelife.fi, www.puhdastulevaisuus.fi