

HYBRIDIKAAPELI

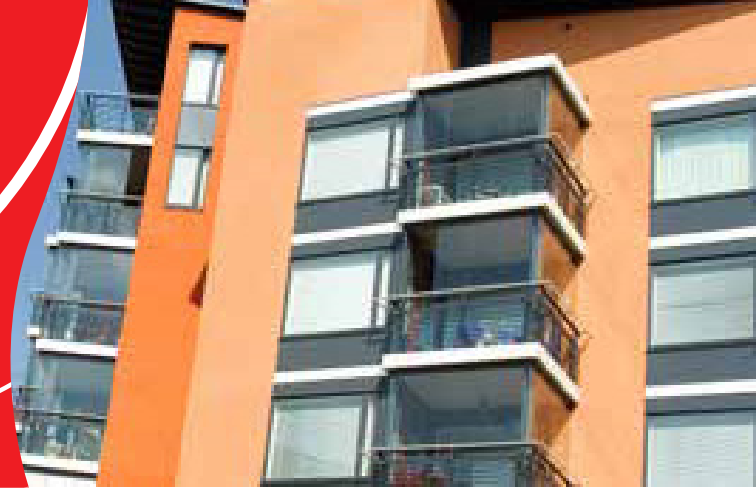


APS[®]

SCALA HYBRIDIKAAPELI –
asuntojen tietoverkkoratkaisu



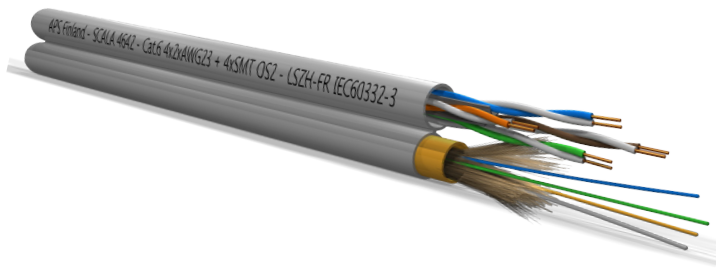
SCALA-kaapelointijärjestelmä soveltuu asuntojen tietoverkkoratkaisuksi. Se koostuu SCALA-hybridikaapelista, suojaamattomista Cat6 komponenteista, sekä määräysten mukaisista valokuitutuotteista. SCALA-kaapelointijärjestelmä täyttää viestintäviraston sisäjohtoverkkoja koskevan määräyksen 65 A/2014 M, joka astui voimaan vuonna 2015.



SCALA-kaapelointijärjestelmä

APS[®]

SCALA-kaapelointijärjestelmän runkona on DUAL-rakenteinen yhdistelmäkaapeli. Kaapeli koostuu neliparisesta, suojaamattomasta Cat6 parikaapelista ja neljäkuituisesta yksimuoto valokaapelista. Kaapelin DUAL-rakenne mahdollistaa kuitu- ja parikaapeleiden erottamisen ja kytkemisen eri päätteisiin. Kaapeli täyttää IEC 60754, IEC 61034 ja IEC60332-3 (F4) standardien vaatimukset.



SCALA-valmiskaapeli on helppo ja nopea tapa talojakamon ja huoneiston väliseen kaapelointiin. Kaapelit ovat määrämittäisiä ja niiden asuntoon tuleva pää on valmiiksi päätetty. Asunnoissa ei siis tarvitse tehdä mitään kytkentätöitä, mikä helpottaa ja nopeuttaa asennuksia.



FTTH pääteotelokitti on tarkoitettu asennettavaksi asunnossa olevaan kotijakamoon. Se sisältää pääteotelon, 4 kpl LC/APC häntäkuituja, LC-Quad adapterin sekä 4 kpl hitsauksen jatkossuojia (45 mm).



Kotijakamot soveltuvat saneeraus- ja uudiskohteisiin. Ne ovat myös visuaalisesti tyylikkäitä, joten ne sopivat hyvin pienenkin asunnon sisustukseen. Kotijakamon kannen materiaali (akryyli) mahdollistaa WLAN-tukiaseman / reitittimen asentamisen jakamon sisälle heikkenemättä laitteen lähettämää signaalisuutta.

HYBRIDIKAAPELI SCALA	
Cat6-kaapeli	
Johdin:	Kupari AWG23/1
Eriste:	Polyethyleeni
Rakenne:	2 eristettyä johdinta kierretty pariksi
Kaapelin sydän:	4 paria kierretty PE ristin ympärillä
Vaippa:	Harma paloahdistava materiaali LSZH (nom. Ø 6.7mm)
Kuitukaapeli	
Optinen kuitu:	125/250µm, yksimuoto G652D OS2
Toisiopäällystys:	Kiinteä 900 µm värjätty
Kierrätys:	4 kuitua OS2 kierretty yhteen
Vetoelementti:	Aramidikuituja vaipan alla/välissä
Vaippa:	Keltainen paloahdistava materiaali LSZH (nom. Ø 4.5mm)
Merkintä:	Fiber Optic Cable FTMS 4xSMT OS2 - LSZH-FR - erän no + metri
Yhteinen vaippa	
Merkintä	Scala 4642 - Cat.6 4x2xAWG23 + 4xSMT OS2 - LSZH-FR IEC60332-3 - erän no + metri
Ominaisuudet ja tulenkestävyys	
Syövyttävien kaasujen muodostus:	IEC 60754-1, IEC 60754-2 (pH arvo ≥ 4,3 ja sähkönjohtavuus ≤ 10µS/mm)
Halogeenihappamia kaasuja:	IEC 60754-1, IEC 60754-2 (Halogeeni kaasun muodostus ≤ 0.3%)
Savun muodostus:	IEC 61034-2, EN 50268-2 (Savun muodostus [läpinäkyvyys] ≥ 60%)
Savun myrkyllisyys:	EN 50305 9.2
Palon hidastavuus:	IEC 60332-3
Varastointilämpötila:	-15...+50 °C
Asennuslämpötila:	0...+50 °C
Asennustaivutus max:	10 x O.D.
Käyttölämpötila:	-20...+60 °C
Käyttötaivutus max:	10 x O.D.
Vetovoima max:	100N