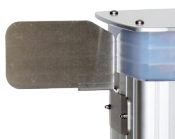


Snro 34 042 88  
Kilpiteline HST  
Numeroille, opastukselle



Snro 34 042 77  
FP120 2H Pistorasiakello  
sukopistorasia 2H kytkentä ajalla



Snro 34 042 69  
RJ45 Cat6 2 kpl  
Datarasia IP55



Snro 34 042 76  
FP119 2 h Modulikello  
2H kytkentä ajalla



Snro 34 042 78  
FP 121 40A pääkytkin



Snro 34 042 75  
FP118 Letkuteline HST  
Vesiletkun kannatin



Snro 34 040 64  
Fipa 5 teline  
Fipa-keskukset seinä  
asennukset.



Snro -  
Fipa 2 multiteline/korvake  
Fipa -keskukset seinä  
asennukset



Snro 34 039 17  
Fipa putkiteline, teräs.  
60mm putkeen



Snro 34 040 62  
Fipa 2 S seläkkäin  
kahden Fipan hattu ja pohja  
yhdislevyt



Snro 34 042 84  
FP120 Liiketunnistin



Snro 34 042 89  
FP106 Astrologinen kello  
Leveys asteiden mukaan toimiva.  
Suomen kielinen



Snro 34 042 83  
FP104 hämäräkytkin  
2-500lux / 1000W



Snro 34 042 80  
FP103 Kamera  
ovisilmä kamera



Snro 34 04031  
FP Vesipiste 1/2  
ulkoinen hanakulma



Snro 34 042 74  
FP117 Vesipiste 1/2  
sisäisellä hanakulmalla



Snro 34 042 85  
FP123 1-v kWh MID-mittari  
32A, pulssi ulostulolla



Snro 34 042 86  
FP124 3-v kWh MID-mittari  
- 63A, LCD, pulssi ulostulolla



Snro 34 042 30  
Euro-locks avain (vakiona)  
-> KK-sarjan lukkoihin



Snro 34 042 25  
Abloy-lukko  
+ 2 kpl avainta  
CL109 "sekasarja"



Snro 34 042 23  
Salpalukko  
riippulukko lukitta-  
vissa



Snro -  
Kolikkouralukko



Snro-  
Vetonuppi



Snro -  
Kolmiokaralukko  
7mm avaimella



Snro 34 042 27  
Abloy-avain  
-> KK-sarjan lukkoihin



## FINPILAR –VALAISIMET



FPX-Led 10W 900lm  
Led-valaisin FPX pilarin hattuun  
Snro: 34 041 70

FPX-Led1m 10W 900lm  
Led-kehysvalaisin FPX pilariin  
Snro: \_\_\_\_\_



### Valokehysen värisävyvaihtoehdot

1.

**7,2 W Led 3R Ruskea**  
- Ruskea 3 mod. kehys  
Laji: FP 150R3 Snro:

2.

**7,2 W Led 3S Savu**  
- Savuharmaa 3 mod. kehys  
Laji: FP 150S3 Snro:

3.

**7,2 W Led 3M Maito**  
- Maidonvalkoinen 3 mod. kehys  
Laji: FP 150M3 Snro: 34 042 15

**4 W Led 1R Ruskea**

- Ruskea 1 mod. kehys  
Laji: FP 150R1 Snro: 34 042 97

**4 W Led 1S valaisin**

- Savuharmaa 1 mod. kehys  
Laji: FP 150S1 Snro:

**4 W Led 1M Maito**

- Maidonvalkoinen 1 mod. kehys  
Laji: FP 150M1 Snro: 34 042 00

### FINPILAR LED-VALAISINJÄRJESTELMÄ

Kestävillä ja tyylikkävillä valo-modulikehyksillä voidaan muodostaa toivomusten mukainen valoratkaisu. Myös pistorasiat ovat valaistu käyttöluukun takana.

Led-nauhana silmille miellyttävä lämminvalkoinen n. 3000 K  
Valaisimen Led-tehot

4 W 300 lm Led1 \_\_\_\_\_ väri  
7,2 W 675 lm Led3 \_\_\_\_\_  
11 W 900 lm Led3+ \_\_\_\_\_

Huom!

Led-valokehykset saatavana myös jälkiasennussarjana kaikkiin Finpilar FP, FPU pistorasiapilareihin sekä Finpilar FiPA keskuskoteloihin

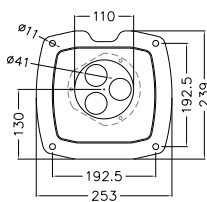
## FINPILAR –ASENNUS

**FINPILAR** - pistorasiapilarin vankka alumiinivalujalka toimii kiinnitysjalustana laitureissa sekä maastossa.

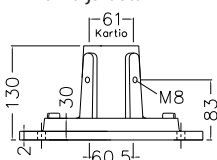
**FINPILAR laiturijalustan asennustavat:**

1. Kansiruuveilla ( 4 kpl 10 mm) alustaansa esim. laitureiin, suoraan jalustasta
2. Maahan uppoasennettuun FP 111 maateräjalustaan pultein (sis. 4 kpl 10 x 30 mm).
3. Keerna alusta FP125 60mm putkisovituksella.

Jalustan mitat:



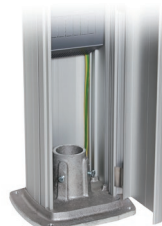
Vakio jalusta



FP125 Keerna jalusta



Vakio Finpilar jalusta  
110/3x41 mm  
pohjareijillä



Laiturijalusta FP 125  
Keernalla 60mm  
putkikiinnitykseen  
Snro 34 042 71



RST-vastalatta  
laituri sovitukseen  
Snro 34 042 55



Maateräjalusta FP 111  
(kork 600x lev300mm)  
Snro 34 042 73



60mm putki FP126  
- 1500mm pitkä  
teräsputki  
Snro 34 042 72