



FINPILAR

piha- ja autolämmityskotelot



MAAHANTUONTIA – TUKKUMYYNTIÄ

FINPILAR – VALMISTUSTA

Yhtiömme jo lähes 40-vuotta jatkunut tuotekehittäminen ja tiivis yhteistyö yhdessä asiakkaidemme kanssa on tuottanut laajat kotimaiset FINPILAR-alumiinikoteloidut keskussarjat.

FINPILAR -sarjoista löytyy sähköisiä keskusratkaisuja joka lähtöön ja moniin käyttökohteisiin, niin sisällä kuin ulkonakin.


FINPILAR on saavuttanut markkinoilla jo yli 15 –vuoden kehityskaarensa aikana vakiintuneen asiakas- ja käyttäjäkuntansa ja osoittanut näin luotettavuutensa moninaisilla käyttöpaikoilla.

FINPILAR on kotimainen, moduulirakenteinen SGS-FIMKON hyväksymä keskusjärjestelmä.

FINPILAR -kotelomateriaali on anodisoitu alumiini. Alumiini on materiaalina heti raudan jälkeen maailman käytetyin materiaali. Al-seos on 6060. Kotelovahvuudet 2,8 mm ja 3,2mm.

Alumiinin ominaispaino on vain 2,7kg/dm² eli vajaa kolmasosa teräksen ominaispainosta. Samat lujuusominaisuudet omaava teräspalkki on kaksi kertaa alumiinipalkkia painavampi.

FINPILAR -alumiinikeskus on kevyt, vankkarakenteinen, korroosionkestävä ja ympäristöystävällinen kierrätettävissä oleva materiaali.

FINPILAR -moduulikomponentteina käytämme rakenteissa oman maahantuonnin ja jälleenmyyntiedustuksemme Saksalaisen Bals Electrotechnik GmbH:n valmistamia huippulaadukkaita suko- sekä CEE Norm -järjestelmän mukaisia 16A, 32A, 63A ja 125A:n pistokytкимиä. 

FINPILAR -keskuksiin voidaan myös liittää, kiinnittää ja yhdistää erilaisia yksiköitä sähkölle, tiedonsiirrolle, etäohjaukselle, paineilmalle, vedelle, valvonnalle ja valaistukselle.

FINPILAR -profilirunkonsa ja ainutlaatuisen saranointijärjestelmänsä ansiosta keskuksset ovat helposti laajennettavissa ja toimivat huoltovapaasti vaikeissakin olosuhteissa.

FINPILAR -markkinointikanavana ja käyttäjäkuntana :

- sähkötukkuliikkeet – rakennusliikkeet - kone -ja laitevuokraamot,
- energialaitokset –julkiset laitokset - sähkö- ja urakointiliikkeet.

Normaalit toimitusehtomme :

Hinnat Vapaasti varasto Pori (FCA)

Maksuehdot 14 pv netto

Viivästyskorko 8%

Toimituskulut Pientoimituskulu 20€ tilausarvon ollessa alle 100€

TUTUSTU TUOTTEISIIMME – OLEMME VALMIINA PALVELUKSEENNE



Finpillar tuotteet

sivu

Finpillar pistorasiapilarit esittely

FP	- pienvenelaituri -ja camping pilarit	4
FPU	- pienvenelaituri -ja camping pilarit	5
FPC	- pienvenelaituri -ja camping pilarit	6
FP	- piha ja teollisuus pilarit	7
FPX	- piha, teollisuus ja pienvenelaituri pilarit	8
	- Erikoispilarit ja mittakuvat	9



Fipa-pistorasiakotelot esittely

10

Fipa	- autolämmitys ja latauskotelot	11
Fipa	- piha, teollisuus ja sähkönjakokeskus pienvenelaituri - ja camping kotelot	12
FipaX	- piha, teollisuus ja sähkönjakokeskus pienvenelaituri - ja camping kotelot	13



FPK-pistorasiakeskus esittely

14

FPK	- pystykalustus (180mm kapea)	15
FPKP	- pystykalustus	16
FPKS	- sisäkalustus. Mittakuvat .	17
FPKV	- vaakakalustus.	18
FPKV	- mittakuvat FPKV	19



FT-työmaan alakeskus esittely

20

16A	- työmaan alakeskukset	21
32A - 63A	- työmaan alakeskukset	22
32A - 63A	- FTKK-työmaan alakeskukset	23
16A - 125A	- jatkojohdot	22
	- Tarvikkeet	23
	- Työmaan erikoiset	24



25

Finpillar -ja Fipa lisätarvikkeet. Alkaen sivu

26

Teollisuuden ja julkisten alueiden käyttöpaikoille



Fipa 09Led1m DT2A2V



FipaX



FipaX 1011V2

- Kotimainen
- SGS Fimko EN 61439 mukaiset
- Kevyt ja kestävä anodisoitu alumiiniprofiili
- Ruostumattomat jousiterässaranat
- Asentajaystävällinen

SGS Fimko hyväksynyt EN 61439

- Kotelointiluokka IP 44
- Iskunkestävyys IK08
- Suojaluokka I
- Jakelujärjestelmä TN-S
- Oikosulunkestoisuus Icw1s 6kA
- EMC käyttöympäristöt A ja B
- Suojakatkaisijat C-käyrä
- Vikavirtasuojat A-tyyppi
- Kansiväri RAL 9006

Yleistä

Kotimaassa valmistetut, viimeisteltyä laatua edustavat Fipa-keskukset valmistetaan vankkaan anodisoituun alumiinikoteloon (paksuus 2,8mm). Tuotteet sopivat parhaiten parkkipaikoille autolämmityskoteloiksi, yleisten ja julkisten alueiden pistorasiakoteloina ja pihapiirissä sähköjakokeskuksina.

SGS Fimkon hyväksymästä ja tarkastamasta tuotesarjavalikoimasta on valittavissa käyttökohteisiin aina parhaiten sopiva malli, lähtöön kuin lähtöön.

FIPA-Keskusten käyttöoven ainutlaatuinen lukitusmekanismi avaa tai sulkee oven ääriasentoonsa ja vapauttaa näin koko käyttötilan. Ovet eivät klapise tuulella, helpottaen näin myös asennustyötä ja pistorasiakäyttöä. FIPA-keskukset käyvät suoraan markkinoilta saataviin pylväsasennuslaippoihin ja putkiin (ei sis. vakiotoimituksiin) FIPA-keskukset saatavana myös LED-valaisimella, valokehyksen väri valittavissa.

FIPA sarjat:

- **Autolämmitys** Kotelon asennustavat: pylväsputkeen (60mm) yksittäin tai selät vastakkain tai seinäkiinnityksenä Fipa S seinätelineellä.

- **Piha ja Teollisuus**
- **Camping**
- **Lataus** Kotelon asennustavat: pylväsputkeen (60mm) yksittäin tai selät vastakkain tai seinäkiinnityksenä Fipa S seinätelineellä.

FipaX FipaX mallit seinäkiinnitykseen

- **Piha ja Teollisuus**
- **Camping**

Finpilar Fipa Autolämmitys ja pihapistorasiakotelot 16A

Kotelointiluokka IP44 / IP55 – Suojausluokka I – Iskulujuus IK 08 – Oikosulkulujuus < 10kA

- EMC-ympäristö A ja B - EN 61439-1 - EN 61439-3



- Kotimaiset Finpilar Fipa-autolämmitys ja pihakeskukset vaativiinkin tarpeisiin.
- Anodisoitu alumiinikeskus on kevyt ja pitää pintansa vaikeissakin olosuhteissa.
- Keskukset soveltuvat sekä piha -ja teollisuusalueelle
- Keskuksissa käytetään A- tyyppin 30mA vikavirta suojaa sekä C-käyrän johdonsuojakatkaisijoita
- Fipa malleissa 35mm² AL/Cu syöttöliittimet
- Pistorasiat lukittavan käyttöluukun takana, kaapelit ohjataan hallitusti johtoaukosta
- Kätevä takalukituksella varustettu saranoitu kansi helpottaa pistorasioiden ja kellojen käyttöä



Fipa 09Led1m DT2A2V

SGS Fimko hyväksynyt EN 61439



Fipa 09 DT2A2V



Fipa 08 2T2AV



Fipa 07 2A2V



Fipa 2 S

34 040 63

Tyyppi	Snro	Pistorasiat ja Suojaukset (kpl)					Varusteet		
		Suko	JS 1-nap 16A	VVS 2-nap 25A	VVS/JS 2-nap 16A	2 H Pistorasia kello	2 H Digikello	kWh- mittari	Led- teho
Autolämmitys									
FIPA 01 AV	34 042 01	2			1				
FIPA 02 2AV	34 042 02	2	2	1					
FIPA 04 2TAV	34 042 04	2			1	2			
FIPA 07 2A2V	34 042 07	2			2				
FIPA 07 S2A2V	34 039 18	2	Super-suko		2				
FIPA 07 M2A2V	34 039 01	2			2			2	
FIPA 08 2T2AV	34 042 08	2	2	1		2			
FIPA 08 DT2AV	34 039 02	2	2	1			X		
FIPA 09 2T2A2V	34 042 09	2			2	2			
FIPA 09 DT2A2V	34 039 03	2			2		X		
FIPA 13 3A3V	34 042 13	3			3				
FIPA 14 2T4A4V	34 042 14	4			4	2			
FIPA 01 Led1m AV	34 039 04	2			1				4 W
FIPA 02 Led1m 2AV	34 039 05	2	2	1					4 W
FIPA 04 Led1m 2TAV	34 039 06	2			1	2			4 W
FIPA 07 Led1m 2A2V	34 039 07	2			2				4 W
FIPA 07 Led1m M2A2V	34 039 08	2			2			2	4 W
FIPA 08 Led1m 2T2AV	34 042 17	2	2	1		2			4 W
FIPA 08 Led1m DT2AV	34 039 10	2	2	1			X		4 W
FIPA 09 Led1m 2T2A2V	34 039 11	2			2	2			4 W
FIPA 09 Led1m DT2A2V	34 039 12	2			2		X		4 W
Fipa _ _ _ _ _		toivomallasia kalustuksella / led kehys värillä / teholla							
Putkiteline, teräs	34 039 17	60mm putkelle, ruuviväli 80x120							
Fipa 2 S seläkkäin	34 040 62	Kahden Fipan yhdyslevyt, hattu ja pohja							
FIPA-S seinäteline	34 040 64	Fipa-kotelo seinä kiinnitys							

Suojaukset on saatavissa 6A, 10A ja 16A sekä B ja C-käyrän johdonsuojilla
BALS - Supersuko latauspistorasiat on kehitetty ja testattu jatkuvalla 16A:n virralle

Finpilar Fipa Autolämmitys ja pihapistorasiakotelot 16A-125A

Kotelointiluokka IP44 / IP55 – Suojausluokka I – Iskulujuus IK 08 – Oikosulkulujuus < 10kA

- EMC-ympäristö A ja B - EN 61439-1 - EN 61439-3



Fipa 51

- Kotimaiset Finpilar Fipa-autolämmitys ja piha keskuskeskukset vaatiivinkin tarpeisiin.
- Anodisoitu alumiinikeskus on kevyt ja pitää pintansa vaikeissakin olosuhteissa.
- Keskukset soveltuvat sekä piha -ja teollisuusalueelle
- Keskuksissa käytetään A- tyyppin 30mA vikavirtasuojia sekä C-käyrän johdonsuojakatkaisijoita
- Fipa malleissa 35mm² AL/Cu syöttöliittimet
- Pistorasiat lukittavan käyttöluukun takana, kaapelit ohjataan hallitusti johtoaukosta
- Kätevä takalukituksen varustettu saranoitu kansi helpottaa pistorasioiden ja kellojen käyttöä

SGS Fimko hyväksynyt EN 61439



Fipa 53



Fipa 52



Fipa 11 Led1m
M2A2VC



Fipa 55RJ45

Tyyppi	Snro	InA	UnV	Pistorasiat (kpl)			VVS	kWh- mittari
				Suko	3- nap 16A	5- nap 16A		
M =kWh Led1m=4 W led								
Piha, Teollisuus								
FIPA 51	34 042 51	16	400	1		1	1	
FIPA 51 V2	34 039 20	16	400	1		1	2	
FIPA 51 M	34 039 21	16	400	1		1	1	1 kpl kWh
FIPA 52	340 42 52	32	400	1			1	
FIPA 53	340 42 53	32	400			2	1	
FIPA 54	340 42 54	32	400				2	1
FIPA 55RJ45	34 039 22	16	400	2		1	2	2 kpl RJ45 Cat.6
Camping								
FIPA 11 2A2VC	34 042 11	16	250		2		2	
FIPA 11 M2A2VC	34 039 25	16	250		2		2	2 kpl kWh
FIPA 11Led1m 2A2VC	34 039 26	16	250		2		2	
FiPA 15Led1m 3A3V	34 039 27	16	250		3		3	
Putkilaippa, silumiini	34 039 17	60mm putkelle, laipan ruuviväli 80x120mm						
Fipa 2 S seläkkäin	34 040 62	Kahden Fipan yhdyslevyt, hattu ja pohja						
FIPA-S seinäteline	34 040 64	Fipa kotelon seinäkiinnitys, tarve 2 kpl telineitä						
FIPA _____	toivomallasi kalustuksella	?	?	?	?	?	?	?

Suojaukset on saatavissa 6A, 10A ja 16A sekä B ja C-käyrän johdonsuojilla

Finpilar FipaX Piha- ja Camping pistorasiakotelot 16A-125A

Kotelointiluokka IP44 / IP55 – Suojausluokka I – Iskulujuus IK 08 – Oikosulkulujuus < 10kA

- EMC-ympäristö A ja B - EN 61439-1 - EN 61439-3



- Kotimaiset Finpilar Fipa-autolämmitys ja pihakeskukset vaativiinkin tarpeisiin.
- Anodisoitu alumiinikeskus on kevyt ja pitää pintansa vaikeissakin olosuhteissa.
- Keskukset soveltuvat seinä-asennukseen sekä piha, teollisuus- ja camping alueelle
- Keskuksissa käytetään A- tyyppin 30mA vikavirtasuojia sekä C-käyrän johdonsuojakatkaisijoita
- Fipa X malleissa 35 tai 50 mm² AL/Cu ketjutusyöttöliittimet
- Pistorasiat lukittavan käyttöluukun takana, kaapelit ohjataan hallitusti johtoaukosta
- Kätevä takalukituksen varustettu saranoitu kansi helpottaa pistorasioiden käyttöä

SGS Fimko hyväksynyt EN 61439



FipaX 2020V2



FipaX 1011V2



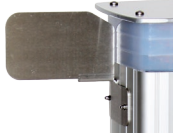
FipaX 1030V1



FipaX 0400M

Tyyppi	Snro	InA	Liitin	Pistorasiat (kpl)			VVS	Koko	Pääkaavio	
M = kWh			ketjutettavat	Suko	3- nap 16A	5- nap 16A	5- nap 32A	30mA	Korkeus Leveys Syvyys Paino	
FipaX 2020V3	34 042 56	16	35mm ² Al/Cu	2		2		3	476 mm 336 mm 200 mm 9 kg	
FipaX 1030V1	34 042 57	16	35mm ² Al/Cu	1		3		1	476 mm 336 mm 200 mm 9 kg	
FipaX 0400MV4 (Camping)	34 039 31	16	35mm ² Al/Cu		4			4	476 mm 336 mm 200 mm 9 kg	
FipaX 1011V2	34 042 58	40	50mm ² Al/Cu	1		1	1	2	626 mm 336 mm 200 mm 12 kg	
FipaX 2011MV2	34 039 30	40	50mm ² Al/Cu	2		1	1	2	626 mm 336 mm 200 mm 12 kg	
FipaX ___	toivomallasi kalustuksella			?	?	?	?	?	Vakio mitat:	

Snro 34 042 88
Kilpiteline HST
Numeroille, opastukselle



Snro 34 042 77
FP120 2H Pistorasiakello
sukopistorasia 2H kytkentä ajalla



Snro 34 042 69
RJ45 Cat6 2 kpl
Datarasia IP55



Snro 34 042 76
FP119 2 h Modulikello
2H kytkentä ajalla



Snro 34 042 78
FP 121 40A pääkytkin



Snro 34 042 75
FP118 Letkuteline HST
Vesiletkun kannatin



Snro 34 040 64
Fipa 5 teline
Fipa-keskukset seinä
asennukset.



Snro -
Fipa 2 multiteline/korvake
Fipa -keskukset seinä
asennukset



Snro 34 039 17
Fipa putkiteline, teräs.
60mm putkeen



Snro 34 040 62
Fipa 2 S seläkkäin
kahden Fipan hattu ja pohja
yhdislevyt



Snro 34 042 84
FP120 Liiketunnistin



Snro 34 042 89
FP106 Astrologinen kello
Leveys asteiden mukaan toimiva.
Suomen kielenen



Snro 34 042 83
FP104 hämäräkytkin
2-500lux / 1000W



Snro 34 042 80
FP103 Kamera
ovisilmä kamera



Snro 34 04031
FP Vesipiste 1/2
ulkoinen hanakulma



Snro 34 042 74
FP117 Vesipiste 1/2
sisäisellä hanakulmalla



Snro 34 042 85
FP123 1-v kWh MID-mittari
32A, pulssi ulostulolla



Snro 34 042 86
FP124 3-v kWh MID-mittari
- 63A, LCD, pulssi ulostulolla



Snro 34 042 30
Euro-locks avain (vakiona)
-> KK-sarjan lukkoihin



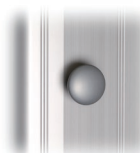
Snro 34 042 25
Abloy-lukko
+ 2 kpl avainta
CL109 "sekasarja"



Snro 34 042 23
Salpalukko
riippulukko lukitta-
vissa



Snro -
Kolikkouralukko



Snro-
Vetonuppi



Snro -
Kolmiokaralukko
7mm avaimella



Snro 34 042 27
Abloy-avain
-> KK-sarjan lukkoihin

FINPILAR – VALAISIMET



FPX-Led 10W 900lm
Led-valaisin FPX pilarin hattuun
Snro: 34 041 70

FPX-Led1m 10W 900lm
Led-kehysvalaisin FPX pilariin
Snro: _____



Valokehysvärivaihtoehdot

1.

7,2 W Led 3R Ruskea
- Ruskea 3 mod. kehys
Laji: FP 150R3 Snro:

4 W Led 1R Ruskea
- Ruskea 1 mod. kehys
Laji: FP 150R1 Snro: 34 042 97

2.

7,2 W Led 3S Savu
- Savuharmaa 3 mod. kehys
Laji: FP 150S3 Snro:

4 W Led 1S valaisin
- Savuharmaa 1 mod. kehys
Laji: FP 150S1 Snro:

3.

7,2 W Led 3M Maito
- Maidonvalkoinen 3 mod. kehys
Laji: FP 150M3 Snro: 34 042 15

4 W Led 1M Maito
- Maidonvalkoinen 1 mod. kehys
Laji: FP 150M1 Snro: 34 042 00

FINPILAR LED-VALAISINJÄRJESTELMÄ

Kestävillä ja tyylillä valo-modulikehyksillä voidaan muodostaa toivomusten mukainen valoratkaisu. Myös pistorasiat ovat valaistu käyttöluokan takana.

Led-nauhana silmille miellyttävä lämminvalkoinen n. 3000 K
Valaisimen Led-tehot

4 W 300 lm Led1 ___ väri
7,2 W 675 lm Led3 ___
11 W 900 lm Led3+ ___

Huom!
Led-valokehukset saatavana myös jälkiasennussarjana kaikkiin
Finpilar FP, FPU pistorasiapilareihin sekä Finpilar FiPA
keskuskotelohin

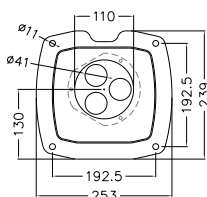
FINPILAR – ASENNUS

FINPILAR - pistorasiapilarin vankka alumiinivalujalka toimii kiinnitysjalustana laitureissa sekä maastossa.

FINPILAR laiturijalustan asennustavat:

1. Kansiruuveilla (4 kpl 10 mm) alustaansa esim. laitureiin, suoraan jalustasta
2. Maahan uppoasennettuun FP 111 maateräsjalustaan pultein (sis. 4 kpl 10 x 30 mm).
3. Keerna alusta FP125 60mm putkisovituksella.

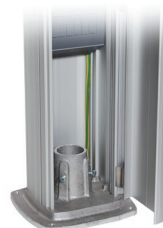
Jalustan mitat:



Vakio jalusta



Vakio Finpilar jalusta
110/3x41 mm
pohjareijillä



Laiturijalusta FP 125
Keernalla 60mm
putkikiinnitykseen
Snro 34 042 71



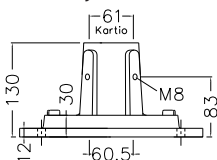
RST-vastalatta
laituri sovitukseen
Snro 34 042 55



Maateräsjalka FP 111
(kork 600x lev300mm)
Snro 34 042 73



60mm putki FP126
- 1500mm pitkä
teräspankki
Snro 34 042 72



FP125 Keerna jalusta