



FINPILAR

Pistorasiapilarit



MAAHANTUONTIA – TUKKUMYYNTIÄ

FINPILAR – VALMISTUSTA

Yhtiömme jo lähes 40-vuotta jatkunut tuotekehittäminen ja tiivis yhteistyö yhdessä asiakkaidemme kanssa on tuottanut laajat kotimaiset FINPILAR-alumiinikoteloidut keskussarjat.

FINPILAR -sarjoista löytyy sähköisiä keskusratkaisuja joka lähtöön ja moniin käyttökohteisiin, niin sisällä kuin ulkonakin.


FINPILAR on saavuttanut markkinoilla jo yli 15 –vuoden kehityskaarensa aikana vakiintuneen asiakas- ja käyttäjäkuntansa ja osoittanut näin luotettavuutensa moninaisilla käyttöpaikoilla.

FINPILAR on kotimainen, moduulirakenteinen SGS-FIMKON hyväksymä keskusjärjestelmä.

FINPILAR -kotelomateriaali on anodisoitu alumiini. Alumiini on materiaalina heti raudan jälkeen maailman käytetyin materiaali. Al-seos on 6060. Kotelovahvuudet 2,8 mm ja 3,2mm.

Alumiinin ominaispaino on vain 2,7kg/dm² eli vajaa kolmasosa teräksen ominaispainosta. Samat lujuusominaisuudet omaava teräspalkki on kaksi kertaa alumiinipalkkia painavampi.

FINPILAR -alumiinikeskus on kevyt, vankkarakenteinen, korroosionkestävä ja ympäristöystävällinen kierrätettävissä oleva materiaali.

FINPILAR -moduulikomponentteina käytämme rakenteissa oman maahantuonnin ja jälleenmyyntiedustuksemme Saksalaisen Bals Electrotechnik GmbH:n valmistamia huippulaadukkaita suko- sekä CEE Norm -järjestelmän mukaisia 16A, 32A, 63A ja 125A:n pistokytimiä. 

FINPILAR -keskuksiin voidaan myös liittää, kiinnittää ja yhdistää erilaisia yksiköitä sähkölle, tiedonsiirrolle, etäohjaukselle, paineilmalle, vedelle, valvonnalle ja valaistukselle.

FINPILAR -profilirunkonsa ja ainutlaatuisen saranointijärjestelmänsä ansiosta keskuksset ovat helposti laajennettavissa ja toimivat huoltovapaasti vaikeissakin olosuhteissa.

FINPILAR -markkinointikanavana ja käyttäjäkuntana :

- sähkötukkuliikkeet – rakennusliikkeet - kone -ja laitevuokraamot,
- energialaitokset –julkiset laitokset - sähkö- ja urakointiliikkeet.

Normaalit toimitusehtomme :

Hinnat Vapaasti varasto Pori (FCA)

Maksuehdot 14 pv netto

Viivästyskorko 8%

Toimituskulut Pientoimituskulu 20€ tilausarvon ollessa alle 100€

TUTUSTU TUOTTEISIIMME – OLEMME VALMIINA PALVELUKSEENNE



Finpillar tuotteet

sivu

Finpillar pistorasiapilarit esittely

FP	- pienvelaituri -ja camping pilarit	4
FPU	- pienvelaituri -ja camping pilarit	5
FPC	- pienvelaituri -ja camping pilarit	6
FP	- piha ja teollisuus pilarit	6
FPX	- piha, teollisuus ja pienvelaituri pilarit	7
	- Erikoispilarit ja mittakuvat	8
		9



Fipa-pistorasiakotelot esittely

10

Fipa	- autolämmitys ja latauskotelot	11
Fipa	- piha, teollisuus ja sähkönjakokeskus pienvelaituri - ja camping kotelot	12
FipaX	- piha, teollisuus ja sähkönjakokeskus pienvelaituri - ja camping kotelot	13



FPK-pistorasiakeskus esittely

14

FPK	- pystykalustus (180mm kapea)	15
FPKP	- pystykalustus	16
FPKS	- sisäkalustus. Mittakuvat .	17
FPKV	- vaakakalustus.	18
FPKV	- mittakuvat FPKV	19



FT-työmaan alakeskus esittely

20

16A	- työmaan alakeskukset	21
32A - 63A	- työmaan alakeskukset	22
32A - 63A	- FTKK-työmaan alakeskukset	23
16A - 125A	- jatkojohdot	22
	- Tarvikkeet	23
	- Työmaan erikoiset	24



25

Finpillar -ja Fipa lisätarvikkeet. Alkaen sivu

26

FINPILAR - Pistorasiapilarit

Pienvenesatamat, leirintäalueet, teollisuus- ja piha-alueet



- Kotimainen
- SGS Fimko EN 61439 mukaiset
- Kevyt ja kestävä anodisoitu alumiiniprofiili
- Pistorasian käyttö ovi lukittuna.
- Ruostumattomat jousiterässaranat
- Asentajaystävällinen

- Kotelointiluokka IP44 / IP55
- Iskunkestävyys IK 08
- Suojausluokka I
- Jakelujärjestelmä TN-S
- Oikosulunkestoisuus Icw1s 6kA
- EMC käyttöympäristöt A ja B
- Suojakatkaisijat C-käyrä
- Vikavirtasuojaja A-tyyppi
- Kotelonväri RAL 9006

Yleistä

- FINPILAR-pistorasiapilarien sarjat soveltuvat leirintä-alueiden ja pienvene-satamien, teollisuuden ja pihojen tarpeisiin.
- FINPILAR pitää pintansa myös meriolosuhteissa.
- FINPILAR turvaa omaisuuttasi ja estää vahinkokäytön.
- Pistorasiakäyttö lukitun oven takana.
- Pistorasioina käytetään sukoja ja CEE-järjestelmän mukaisia pistorasioita 16A - 125A.
- Pilarit voidaan pulverimaalata toivomuksen mukaisin värisävyin sekä varustaa monin eri lisävarustein ja valaisimin

FINPILAR valintaohje

Sarja	Pistorasian sijainti	Finpilar mitat:	
		Korkeus	Leveys
FP	Käyttöoven takana	1250 mm	180 mm
FPX	Käyttöoven takana	1450 mm	320 mm
FPU	Ulkopuolella kyljissä	1250 mm	180 mm
FPC	Ulkopuolella kyljissä	850 mm	180 mm

SGS Fimko hyväksynät EN 61439



FP

FP

FPX

FPU

FPC

Finpilar FP Pistorasiapilarit 16A -125A Pienvenesatamat ja Camping alueet



Kotelointiluokka IP44 – Suojaluokka I – Iskulujuus IK 08 – Oikosulkulujuus < 10kA - EMC-ympäristö A ja B - EN 61439-1 - EN 61439-3



FP 0400Led3mVe

- Kotimaiset Finpilar FP-pistorasiakeskukset vaativiinkin tarpeisiin.
- Anodisoitu alumiinikeskus on kevyt ja pitää pintansa vaikeissakin olosuhteissa.
- Keskukset soveltuvat sekä pienvenesatama- että camping alueille.
- Pistorasiakohtaiset A- tyyppin 30mA vikavirtasuojat ja C-käyrän johdonsuojakatkaisijat
- 50 mm² Al/Cu haaroitusyöttöliittimet
- Pistorasiat lukittavan käyttöluukun takana, kaapelit ohjataan hallitusti johtoaukosta
- Kätevä takalukituksella varustettu saranoitu kansi nopeuttaa asennusvaiheessa ja helpottaa keskusten huoltoa.

SGS Fimko hyväksynyt EN 61439



FP 0310

Tyyppi	Snro	In	Liitin ketjutettavat	Pistorasiat (kpl)			VVS kpl	Valo
				Suko	3- nap 16A	5- nap 16A		
M = kWh/rasia Ve = Vesipiste Led= teho/väri								
FP 020	34 040 11	16A	50mm ² Al/Cu	0	2		2	
FP 040	34 040 24	16A	50mm ² Al/Cu	0	4		4	
FP 040M	34 041 26	16A	50mm ² Al/Cu	0	4		4	
FP 060	34 040 21	16A	50mm ² Al/Cu	0	6		6	
FP 080	34 040 26	16A	50mm ² Al/Cu	0	8		8	
FP 0310	34 040 25	16A	50 mm ² Al/Cu	0	3	1	0	4
FP 0220	34 041 27	16A	50mm ² Al/Cu	0	2	2	0	4
FP 0330	34 040 28	16A	50mm ² Al/Cu	0	3	3	0	6
FP 0810	34 041 28	16A	50mm ² Al/Cu	0	8	1	0	9
FP 0211	34 040 30	32A	50mm ² Al/Cu	0	2	1	1	4
Valaisimella: 4 W Led-valaisin (1-kehyksisenä) tai 7,2W Led-valaisin (3-kehyksisenä)								
FP 0200Led1m	34 041 30	16A	50mm ² Al/Cu	0	2		2	4 W
FP 0400Led1m	34 041 31	16A	50mm ² Al/Cu	0	4		4	4 W
FP 0400Led3m	34 041 32	16A	50mm ² Al/Cu	0	4		4	7,2 W
FP 0400MLed3m	34 041 34	16A	50mm ² Al/Cu	0	4		4	7,2 W
Valaisimella: 4 W tai 7,2W LED-valaisin + 1/2" vesipiste (Sisäinen kaksoissuojattu hanakulma)								
FP 0200Led1mVe	34 041 35	16A	50mm ² Al/Cu	0	2		2	4 W
FP 0400Led1mVe	34 041 36	16A	50mm ² Al/Cu	0	4		4	4 W
FP 0400Led3mVe	34 041 00	16A	50mm ² Al/Cu	0	4		4	7,2 W
Valaisinpilari: Led-valaisin + 1/2" vesipiste. Ei pistorasioita (Sisäinen kaksoissuojattu hanakulma)								
FP 00Led1m	34 041 37		50mm ² Al/Cu					4 W
FP 00Led3m	34 041 38		50mm ² Al/Cu					7,2 W
FP 00Led3mVe	34 041 39		50mm ² Al/Cu					7,2 W
FP _____	toivomallasi kalustuksella			?	?	?	?	?
FP118 Letkuteline	34 042 75		HST	Muut lisävarusteet sivulta 25->				

Suojaukset on saatavissa 6A, 10A ja 16A sekä B ja C-käyrän johdonsuojilla.



FP 0400Led1m

Finpilar FPC & FPU Pistorasiapilarit 16A -125A Pienvenesatamat ja Camping alueet



Kotelointiluokka IP44 / IP55 – Suojausluokka I – Iskulujuus IK 08 – Oikosulkulujuus < 10kA - EMC-ympäristö A ja B - EN 61439-3



FPU 0400Led1m



FPC 040MVe

- Kotimaiset Finpilar FPC - ja FPU pistorasiakeskukset vaatiiviinkin tarpeisiin.
- Anodisoitu alumiinikeskus on kevyt ja pitää pintansa vaikeissakin olosuhteissa.
- Keskukset soveltuvat sekä pienvenesatama- että camping alueille.
- IP67 pistorasiat ulkopuolella
- Pistorasiakohtaiset A- tyyppin 30mA vikavirtasuojat ja C-käyrän johdonsuojakatkaisijat
- 50 mm² Al/Cu haaroitusyöttöliittimet
- 4 W Led kehysvalaisin vakiona kompaktissa FPC mallissa
- FPU mallissa käyttäjäkohtaiset riippulukoin lukittavat käyttöovent
- Kätevä takalukituksella varustettu saranoitu kansi nopeuttaa asennusvaiheessa ja helpottaa keskusten käyttöä.

SGS Fimko hyväksynyt EN 61439



FPC 040



FPU 0400

Tyyppi	Snro	InA	Liitin	Pistorasiat (kpl)					VVS	IP
				Suko	3-nap 16A	3-nap 32A	5-nap 16A	5-nap 32A		
M =kWh/rasia Ve =Vesipiste			ketjutettavat							lk.
FPC 020	34 041 40	16	50mm ² Al/Cu	0	2	0			2	55
FPC 020M	34 041 41	16	50mm ² Al/Cu	0	2	0			2	55
FPC 020MVe	34 041 42	16	50mm ² Al/Cu	0	2	0			2	55
FPC 040	34 040 12	16	50mm ² Al/Cu	0	4	0			4	55
FPC 040M	34 040 16	16	50 mm ² Al/Cu	0	4	0			4	55
FPC 040MVe (sis.teline)	34 040 17	16	50 mm ² Al/Cu	0	4	0			4	55
FPC 03-1M	34 040 18	32	50mm ² Al/Cu	0	3	1			4	55
FPC 00 (vain Led)	34 041 43	16	50mm ² Al/Cu							55
FPC rasian virtalukko	34 042 70	16								
FPU käyttäjäkohtaiset ovent lukittavissa. (riippulukko ei sis.) FPU Saatavissa myös Abloy sekalukoilla										
FPU 0200	34 041 44	16	50mm ² Al/Cu	0	2	0			2	44
FPU 0200M	34 041 45	16	50mm ² Al/Cu	0	2	0			2	44
FPU 0400	34 040 08	16	50 mm ² Al/Cu	0	4	0			4	44
FPU 0400M	34 040 29	16	50 mm ² Al/Cu	0	4	0			4	44
Led valaisin 4 W + 1/2" vesipiste (Ulkoinen hankulma)										
FPU 0400Led1mVe	34 041 46	16	50mm ² Al/Cu	0	4	0			4	44
FPU 0400MLed1mVe	34 041 47	16	50 mm ² Al/Cu	0	4	0			4	44
Valaisinpilari, valaisin + 1/2" vesipiste. (Ulkoinen hanakulma). Ei pistorasioita										
FPU 00Led1m	34 041 48		50 mm ² Al/Cu							44
FPU 00Led1mVe	34 041 49		50 mm ² Al/Cu							44
FP _ _ _ _ _	toivomallasi kalustuksella			?	?	?	?	?	?	?
FP118 Letkuteline	34 042 75		HST	Muut lisävarusteet sivulta 25 alkaen						

Suojaukset on saatavissa 6A, 10A ja 16A sekä B ja C-käyrän johdonsuojilla

Finpilar FP Pistorasiapilarit 16A -125A

Piha ja teollisuus alueet



Kotelointiluokka IP44 /- Suojausluokka I – Iskulujuus IK 08 – Oikosulkulujuus < 10kA - EMC-ympäristö A ja B - EN 61439-1 - EN 61439-3



FP 2020



FP 3010Led3m

- Kotimaiset Finpilar FP-pistorasiakeskukset vaatiivinkin tarpeisiin.
- Anodisoitu alumiinikeskus on kevyt ja pitää pintansa vaikeissakin olosuhteissa.
- Keskukset soveltuvat sekä piha - teollisuus aluella
- Pistorasiakohtaiset A- tyyppin 30mA vikavirtasuojat ja C-käyrän johdonsuojakatkaisijat
- 50 mm² Al/Cu haaroitusyöttöliittimet
- Pistorasiat lukittavan käyttöluukun takana, kaapelit ohjataan hallitusti johtoaukosta
- Kätevä takalukituksella varustettu saranoitu kansi nopeuttaa asennusvaiheessa ja helpottaa keskusten käyttöä.

SGS Fimko hyväksynät EN 61439



FP 0000.1V1



FP 4011V6

Tyyppi	Snro	InA	Liitin	Pistorasiat (kpl)					VVS
				Suko	5-nap 16A	5-nap 32A	5-nap 63A	5-nap 125A	
M =1 kpl kWh Ve =Vesipiste Led= teho/väri			ketjutettavat						30mA
FP 2000	34 040 01	16	50mm ² Al/Cu	2	0	0			2
FP 3010	34 040 10	16	50mm ² Al/Cu	3	1	0			1
FP 3010V4	34 042 20	16	50mm ² Al/Cu	3	1	0			4
FP 3010M	34 041 50	16	50mm ² Al/Cu	3	1	0			1
FP 2020	34 040 20	16	50mm ² Al/Cu	2	2	0			1
FP 2020V3	34 042 21	16	50mm ² Al/Cu	2	2	0			3
FP 2020M	34 041 51	16	50 mm ² Al/Cu	2	2	0			1
FP 7010V8	34 041 52	16	50mm ² Al/Cu	7	1	0			8
FP 2011	34 040 23	32	50mm ² Al/Cu	2	1	1			1
FP 2011M	34 041 53	32	50mm ² Al/Cu	2	1	1			1
FP 2011V3	34 042 22	63	50mm ² Al/Cu	2	1	1			3
FP 4011V6	34 041 54	63	50mm ² Al/Cu	4	1	1			6
FP 0000.1V1	34 040 14	63	50mm ² Al/Cu	0	0	0	1		1 (0,3A)
FP 0000.01V1	34 040 15	125	95mm ² Al/Cu	0	0	0	0	1	1 (0,3A)
11 W Led valaisimella				(Led-teho 11W 900lm n.3000K)					
FP 3010Led3m	34 042 44	16	50mm ² Al/Cu	3	1	0			1
FP 2020V3Led3m	34 041 55	16	50mm ² Al/Cu	2	2	0			3
FP 4020Led3m	34 041 56	16	50mm ² Al/Cu	4	2	0			1
FP 2011Led3m	34 041 57	32	50mm ² Al/Cu	2	1	1			1
11 W Led valaisin + 1/2" vesipiste				(Sisäinen kaksoisuojaattu)					
FP 3010Led3mVe	34 041 58	16	50mm ² Al/Cu	3	1				1
FP _____	toivomallasi kalustuksella			?	?	?	?	?	?
FP125 putkijalusta	34 042 71		60mm keerna	Muut lisävarusteet sivulta 25 alkaen					

Suojaukset on saatavissa 6A, 10A ja 16A sekä B ja C-käyrän johdonsuojilla

Finpilar FPX Pistorasiapilarit 16A -125A



Kotelointiluokka IP44 / IP55 – Suojausluokka I – Iskulujuus IK 08 – Oikosulkulujuus < 10kA

EMC-ympäristö A ja B - EN 61439-1 - EN 61439-3



FPX 2022.1V4

FPXM 5000M2

FPX 04-2-00-1

- Kotimaiset Finpilar FPX-pistorasiakeskukset vaativiinkin tarpeisiin.
- Anodisoitu alumiinikeskus on kevyt ja pitää pintansa vaikeissakin olosuhteissa.
- Keskukset soveltuvat sekä piha, teollisuus- ja camping alueille
- Pistorasiakohtaiset A- tyyppin 30mA vikavirtasuojat ja C-käyrän johdonsuojakatkaisijat
- Al/Cu haaroitusyöttöliittimet
- Pistorasiat lukittavan käyttöluukun takana, kaapelit ohjataan hallitusti johtoaukosta
- Kätevä takalukituksella varustettu saranoitu kansi nopeuttaa asennusvaiheessa ja helpottaa keskusten huoltoa.

SGS Fimko hyväksynyt EN 61439

Tyyppi	Snro	InA	Liitin	Pistorasiat (kpl)					VVS	Pääkaavio	
				ketjutettavat	Suko	3- nap 16A	5- nap 16A	5- nap 32A			5- nap 63A
M =kWh- mittari										30mA	
FPX 3031MV3	34 041 65	63	50 Al/Cu	3	0	3	1			3	
FPXM5000M2	34 041 66	50	50 Al/Cu	5	0	0	0	0	0	5	
FPX 3022V4	34 041 67	125	95 Al/Cu	3	0	2	2	0	0	4	
FPX 4011.1V4	34 042 65	125	95 Al/Cu	4	0	1	1	1	0	4	
FPX 2022.1V4	34 042 66	125	95 Al/Cu	2	0	2	2	1	0	4	
FPX 1032.1MV4	34 041 68	125	95 Al/Cu	1	0	3	2	1		4	

Suojaukset on saatavissa 6A, 10A ja 16A sekä B ja C-käyrän johdonsuojilla. Muut lisävarusteet sivulta 25 alkaen

FINPILAR käyttösovellukset ovat rajattomia. Moninaisten kiinnitysjärjestelmiensä ansiosta keskuksiin voidaan lisätä, liittää, yhdistää komponentteja ja valmistaa näin erilaisia asiakastoivomusten mukaisia keskusratkaisuja.

Alla pari esimerkkiä muista FINPILAR-tuotteista:



Sammutinpilari venelaitureille.

Varusteet :

- LED-valo 4W/300lm, punainen
- Sammutinkotelo 6 Kg sammuttimelle
- Sammutinkotelo voidaan liittää myös jälkiasenteisena olemassa oleviin pilareihin.
- Pilariin voidaan kiinnittää kaksi sammutinkotelo

Tyyppi

- FP-SOS 0 (Sammutinkotelo Finpilar kiinnikkein)
- FP-SOS 1 (yhellä kotelolla)
- FP-SOS 2 (kahdella kotelolla)



Siirrettävä laituripilari pienlaitureille.

Pilarissa valmiiksi kytketty vesitiiviillä (IP67) CEE-pistotulpalla varustettu 5m kumiliitoskaapeli H07RN-F 3x2,5mm2
Pilarikorkeus n. 800mm

Tyyppi	InA	Liitäntäjohto	Pistorasiat	Vvs/js	Led-valo
FP-02J5	16A	5 m kumikaapeli+	2 kpl 3-nap 16A230V	2n/16A/C/30mA	4W
		16A tulppa IP67			

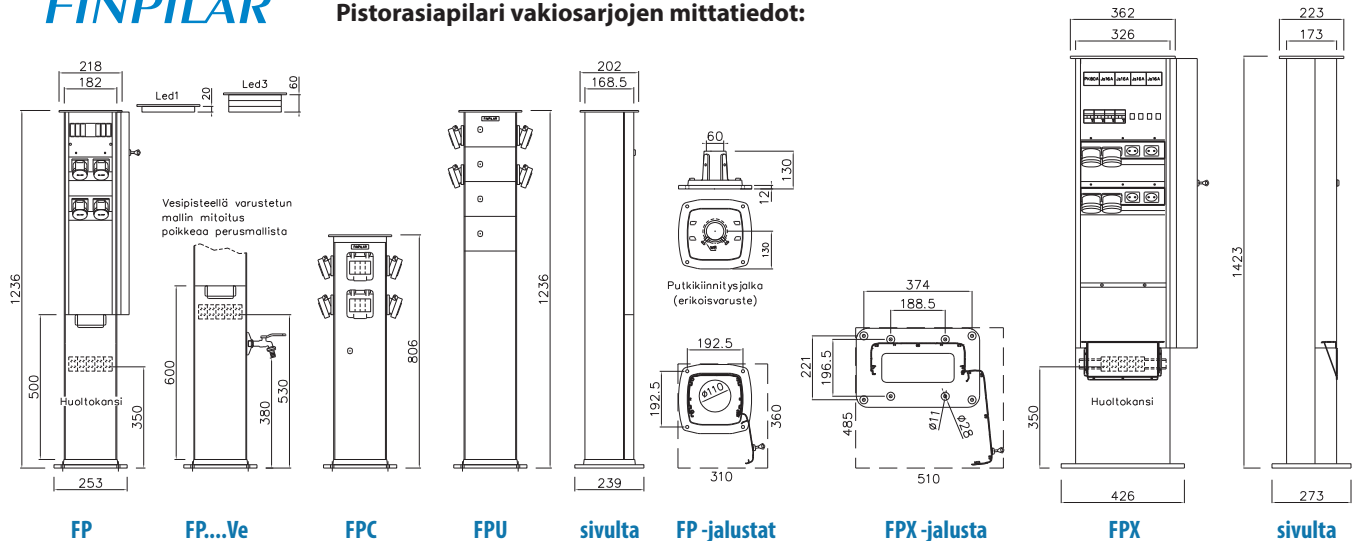
Lisävaruste:

Tyyppi

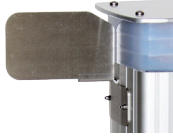
JJ16A230V/10m/P67 10m vesitiivis IP67 jatkojohto 3x2,5mm2 (H07RN-F)

FINPILAR

Pistorasiapilari vakiosarjojen mittatiedot:



Snro 34 042 88
Kilpiteline HST
Numeroille, opastukselle



Snro 34 042 77
FP120 2H Pistorasiakello
sukopistorasia 2H kytkentä ajalla



Snro 34 042 69
RJ45 Cat6 2 kpl
Datarasia IP55



Snro 34 042 76
FP119 2 h Modulikello
2H kytkentä ajalla



Snro 34 042 78
FP 121 40A pääkytkin



Snro 34 042 75
FP118 Letkuteline HST
Vesiletkun kannatin



Snro 34 040 64
Fipa 5 teline
Fipa-keskukset seinä
asennukset.



Snro -
Fipa 2 multiteline/korvake
Fipa -keskukset seinä
asennukset



Snro 34 039 17
Fipa putkiteline, teräs.
60mm putkeen



Snro 34 040 62
Fipa 2 S seläkkäin
kahden Fipan hattu ja pohja
yhdislevyt



Snro 34 042 84
FP120 Liiketunnistin



Snro 34 042 89
FP106 Astrologinen kello
Leveys asteiden mukaan toimiva.
Suomen kielenen



Snro 34 042 83
FP104 hämäräkytkin
2-500lux / 1000W



Snro 34 042 80
FP103 Kamera
ovisilmä kamera



Snro 34 04031
FP Vesipiste 1/2
ulkoinen hanakulma



Snro 34 042 74
FP117 Vesipiste 1/2
sisäisellä hanakulmalla



Snro 34 042 85
FP123 1-v kWh MID-mittari
32A, pulssi ulostulolla



Snro 34 042 86
FP124 3-v kWh MID-mittari
- 63A, LCD, pulssi ulostulolla



Snro 34 042 30
Euro-locks avain (vakiona)
-> KK-sarjan lukkoihin



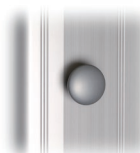
Snro 34 042 25
Abloy-lukko
+ 2 kpl avainta
CL109 "sekasarja"



Snro 34 042 23
Salpalukko
riippulukko lukitta-
vissa



Snro -
Kolikkouralukko



Snro-
Vetonuppi



Snro -
Kolmiokaralukko
7mm avaimella



Snro 34 042 27
Abloy-avain
-> KK-sarjan lukkoihin

FINPILAR – VALAISIMET



FPX-Led 10W 900lm
Led-valaisin FPX pilarin hattuun
Snro: 34 041 70

FPX-Led1m 10W 900lm
Led-kehysvalaisin FPX pilariin
Snro: _____



Valokehysvärivaihtoehdot

1.

7,2 W Led 3R Ruskea
- Ruskea 3 mod. kehys
Laji: FP 150R3 Snro:

4 W Led 1R Ruskea
- Ruskea 1 mod. kehys
Laji: FP 150R1 Snro: 34 042 97

2.

7,2 W Led 3S Savu
- Savuharmaa 3 mod. kehys
Laji: FP 150S3 Snro:

4 W Led 1S valaisin
- Savuharmaa 1 mod. kehys
Laji: FP 150S1 Snro:

3.

7,2 W Led 3M Maito
- Maidonvalkoinen 3 mod. kehys
Laji: FP 150M3 Snro: 34 042 15

4 W Led 1M Maito
- Maidonvalkoinen 1 mod. kehys
Laji: FP 150M1 Snro: 34 042 00

FINPILAR LED-VALAISINJÄRJESTELMÄ

Kestävillä ja tyylillä valo-modulikehyksillä voidaan muodostaa toivomusten mukainen valoratkaisu. Myös pistorasiat ovat valaistu käyttöluokan takana.

Led-nauhana silmille miellyttävä lämminvalkoinen n. 3000 K
Valaisimen Led-tehot

4 W 300 lm Led1 ___ väri
7,2 W 675 lm Led3 ___
11 W 900 lm Led3+ ___

Huom!
Led-valokehukset saatavana myös jälkiasennussarjana kaikkiin
Finpilar FP, FPU pistorasiapilareihin sekä Finpilar FiPA
keskuskotelohin

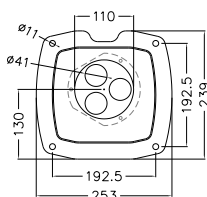
FINPILAR – ASENNUS

FINPILAR - pistorasiapilarin vankka alumiinivalujalka toimii kiinnitysjalustana laitureissa sekä maastossa.

FINPILAR laiturijalustan asennustavat:

1. Kansiruuveilla (4 kpl 10 mm) alustaansa esim. laitureiin, suoraan jalustasta
2. Maahan uppoasennettuun FP 111 maateräjalustaan pultein (sis. 4 kpl 10 x 30 mm).
3. Keerna alusta FP125 60mm putkisovituksella.

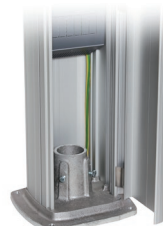
Jalustan mitat:



Vakio jalusta



Vakio Finpilar jalusta
110/3x41 mm
pohjareijillä



Laiturijalusta FP 125
Keernalla 60mm
putkikiinnitykseen
Snro 34 042 71



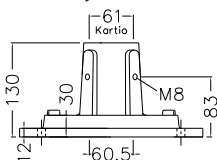
RST-vastalatta
laituri sovitukseen
Snro 34 042 55



Maateräjalusta FP 111
(kork 600x lev300mm)
Snro 34 042 73



60mm putki FP126
- 1500mm pitkä
teräspankki
Snro 34 042 72



FP125 Keerna jalusta